

## กองทุนเปิดเอ็มเอฟซี ยูเอส อีควิตี้ พรีเมียม อินคัม Hedged

### MFC US Equity Premium Income Fund Hedged

ชนิดขายคืนหน่วยลงทุนอัตโนมัติ : MUSPIN-H-AR

#### ประเภทกองทุนรวม/กลุ่มกองทุนรวม

- กองทุนรวมตราสารทุน
- กองทุนรวมฟีดเดอร์ (Feeder Fund) เป็นกองทุนที่มีความเสี่ยงต่างประเทศ
- กลุ่มกองทุนรวม : US Equity

#### นโยบายและกลยุทธ์การลงทุน

- ลงทุนในหน่วยลงทุนของกองทุนรวมต่างประเทศเพียงกองทุนเดียว คือ JPMorgan ETFs (Ireland) ICAV - US Equity Premium Income Active UCITS ETF โดยจะลงทุนใน Class: JPM US Equity Premium Income Active UCITS ETF - USD (dist) (กองทุนหลัก) ในสกุลเงินดอลลาร์สหรัฐ โดยเฉลี่ยในรอบปีบัญชีไม่น้อยกว่าร้อยละ 80 ของ NAV ซึ่งกองทุนหลักจดทะเบียนจัดตั้งที่ประเทศไอร์แลนด์ และอยู่ภายใต้หลักเกณฑ์ของ UCITS ทั้งนี้ กองทุนหลักเป็นกองทุนอีทีเอฟที่จดทะเบียนซื้อขายในตลาดหลักทรัพย์ลอนดอน (London Stock Exchange) โดยอยู่ภายใต้ JPMorgan ETFs (Ireland) ICAV ซึ่งมี J.P. Morgan Investment Management Inc., เป็นผู้จัดการการลงทุน (Investment Manager) และ JPMorgan Asset Management (Europe) S.a.r.l. เป็นบริษัทจัดการลงทุน (Management Company)
- กองทุนหลักมีวัตถุประสงค์ที่จะสร้างผลตอบแทนและเพิ่มมูลค่าเงินลงทุนในระยะยาว โดยกองทุนหลักมุ่งที่จะ 1) ลงทุนในหุ้นของบริษัทที่มีถิ่นที่ตั้ง หรือดำเนินกิจกรรมทางเศรษฐกิจในสหรัฐอเมริกาเป็นหลัก และ 2) ขายสิทธิในการซื้อตราสารทุน (Equity Call Options) และสิทธิในการซื้อดัชนีที่อ้างอิงกับตราสารทุน (Equity Index Call Options) เพื่อสร้างผลตอบแทนจากเงินปันผลและค่าพรีเมียม (Premium) จากสัญญาออพชั่น
- ลงทุนในสัญญาซื้อขายล่วงหน้า (Derivatives) เพื่อเพิ่มประสิทธิภาพการบริหารการลงทุน (Efficient Portfolio Management) และเพื่อป้องกันความเสี่ยงจากอัตราแลกเปลี่ยนเงินตราที่อาจเกิดขึ้นได้จากการลงทุนในต่างประเทศตามความเหมาะสมและสภาพการณ์ในแต่ละขณะ โดยขึ้นอยู่กับดุลยพินิจที่ผู้จัดการกองทุนเห็นเหมาะสม
- กองทุนไทยมุ่งหวังให้ผลประกอบการเคลื่อนไหวตามกองทุนหลัก ส่วนกองทุนหลักมุ่งหวังให้ผลประกอบการสูงกว่าดัชนีชี้วัด (active management) ทั้งนี้ กองทุนหลักไม่ได้มีเป้าหมายในการสร้างผลตอบแทนเพื่อให้สอดคล้องหรือเลียนแบบดัชนีชี้วัด โดยกองทุนหลักจะลงทุนในตราสารทุน (อาจรวมถึงแต่ไม่จำกัดเพียงหลักทรัพย์ที่เป็นองค์ประกอบของดัชนีชี้วัด) ซึ่งจะมีการคัดเลือกตราสารและบริหารการลงทุนเชิงรุกเพื่อให้เป็นไปตามวัตถุประสงค์ของกองทุนหลักที่ต้องการสร้างผลตอบแทน ทั้งนี้ กองทุนหลักมุ่งให้ความมั่นใจของกองทุนต่ำกว่าดัชนีชี้วัด

#### ระดับความเสี่ยง



ลงทุนในหน่วยลงทุนของกองทุนรวมต่างประเทศ (ตราสารทุน) โดยเฉลี่ยในรอบปีไม่น้อยกว่า 80% ของ NAV

#### ข้อมูลกองทุนรวม :

วันจดทะเบียนกองทุน	23 ม.ค. 2568
วันเริ่มต้น class	23 ม.ค. 2568
นโยบายการจ่ายเงินปันผล	ไม่จ่าย
อายุกองทุน	ไม่กำหนด
การป้องกันความเสี่ยง FX	ดุลยพินิจ (dynamic hedging)
การเรียกเก็บค่าธรรมเนียม	ไม่มี
ตามผลการดำเนินงาน	

#### ผู้จัดการกองทุนรวม :

- นายชาญวุฒิ รุ่งแสงมัญญ (ตั้งแต่ 23 ม.ค. 2568)
- นายกิตติพงษ์ กังวานเกียรติชัย (ตั้งแต่ 23 ม.ค. 2568)

#### ดัชนีชี้วัด :

ผลการดำเนินงานของกองทุนรวมหลัก สัดส่วน 100% ปรับด้วยต้นทุนการป้องกันความเสี่ยงด้านอัตราแลกเปลี่ยน เพื่อคำนวณผลตอบแทนเป็นสกุลเงินบาท ณ วันที่ลงทุน ในสัดส่วน 90% และปรับด้วยอัตราแลกเปลี่ยนเพื่อคำนวณผลตอบแทนเป็นสกุลเงินบาท ณ วันคำนวณผลตอบแทน สัดส่วน 10%

#### คำเตือน

- การลงทุนในกองทุนรวมไม่ใช่การฝากเงิน
- ผลการดำเนินงานในอดีตของกองทุนรวม มิได้เป็นสิ่งยืนยันถึงผลการดำเนินงานในอนาคต

การเข้าร่วมต่อต้านทุจริต : ได้รับการรับรองจาก CAC จัดอันดับกองทุน Morningstar :

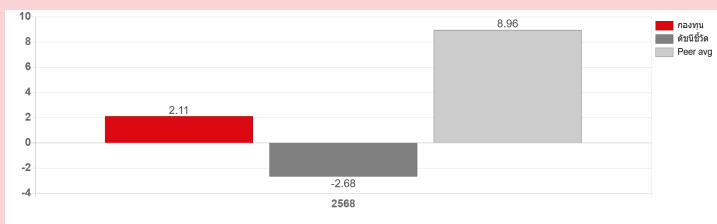
ผู้ลงทุนสามารถศึกษาเครื่องมือบริหารความเสี่ยงด้านสภาพคล่องได้หนังสือชี้ชวนฉบับเต็ม

หนังสือชี้ชวนฉบับเต็ม



www.mfcfund.com

#### ผลการดำเนินงานและดัชนีชี้วัดย้อนหลัง 5 ปีปฏิทิน (%ต่อปี)



#### ผลการดำเนินงานย้อนหลังแบบปักหมุด (%ต่อปี)

	YTD	3 เดือน	6 เดือน	1 ปี
กองทุน	-2.49	-4.88	-1.33	4.29
ดัชนีชี้วัด	-4.00	-6.57	-4.29	-2.63
ค่าเฉลี่ยในกลุ่มเดียวกัน	9.42	12.07	9.05	22.12
ความผันผวนกองทุน	8.87	9.98	8.56	8.12
ความผันผวนดัชนีชี้วัด	9.95	10.84	9.73	8.88
	3 ปี	5 ปี	10 ปี	ตั้งแต่จัดตั้ง
กองทุน	-	-	-	-0.33
ดัชนีชี้วัด	-	-	-	-6.55
ค่าเฉลี่ยในกลุ่มเดียวกัน	-	-	-	-
ความผันผวนกองทุน	-	-	-	11.27
ความผันผวนดัชนีชี้วัด	-	-	-	12.85

\* ผลตอบแทนที่มีอายุเกินหนึ่งปีจะแสดงเป็นผลตอบแทนต่อปี

การซื้อขายหน่วยลงทุน		การขายคืนหน่วยลงทุน	
วันทำการซื้อ :	ทุกวันทำการ	วันทำการขายคืน :	ทุกวันทำการ
เวลาทำการ :	08:30 - 15:30 น.	เวลาทำการ :	08:30 - 15:30 น.
การซื้อครั้งแรกขั้นต่ำ :	1,000 บาท	การขายคืนขั้นต่ำ :	ไม่กำหนด
การซื้อครั้งถัดไปขั้นต่ำ :	1,000 บาท	ยอดคงเหลือขั้นต่ำ :	ไม่กำหนด
		ระยะเวลาการรับเงินค่าขายคืน :	T+5*

**หมายเหตุ:**

- T+5 คือ 5 วันทำการนับจากวันคำนวณ NAV (ปัจจุบัน 4 วันทำการหลังจากวันทำรายการขายคืน โดยมีให้ครบวันหยุดทำการในต่างประเทศ)

#### ค่าธรรมเนียมที่เรียกเก็บจากกองทุนรวม (% ต่อปีของ NAV)

ค่าธรรมเนียมต่อไปนี้จะส่งผลกระทบต่อผู้ลงทุน เนื่องจากจะทำให้ผลตอบแทนจากการลงทุนลดลง ดังนั้น ผู้ลงทุนควรตรวจสอบทุกครั้งก่อนตัดสินใจลงทุน

ค่าธรรมเนียม	สูงสุดไม่เกิน	เก็บจริง
การจัดการ	2.1400	1.0700
ค่าตอบแทนแก่ตัวแทนขายหน่วยลงทุนของกองทุนรวม (trailer fee) : มี		
รวมค่าใช้จ่าย	4.8899	1.1645

**หมายเหตุ:**

- ค่าธรรมเนียมดังกล่าวรวมภาษีมูลค่าเพิ่ม ภาษีธุรกิจเฉพาะหรือภาษีอื่นใดแล้ว
- การรวมค่าใช้จ่ายที่เก็บจริง คิดตามรอบปีบัญชีของกองทุน (ไม่รวมค่าภาษีเงินได้นิติบุคคล)

#### ค่าธรรมเนียมที่เรียกเก็บจากผู้ถือหน่วย (% ของมูลค่าซื้อขาย)

ผู้ลงทุนจะถูกเรียกเก็บค่าธรรมเนียมต่อไปนี้โดยตรงทุกครั้งเมื่อทำการซื้อขายหรือสับเปลี่ยนหน่วยลงทุน

ค่าธรรมเนียม	สูงสุดไม่เกิน	เก็บจริง
การขาย	2.00	1.00
การรับซื้อคืน	2.00	ไม่มี
การสับเปลี่ยนหน่วยลงทุนเข้า	ไม่มี	ดูหมายเหตุเพิ่มเติม
การสับเปลี่ยนหน่วยลงทุนออก	ไม่มี	ดูหมายเหตุเพิ่มเติม
การโอนหน่วย	50 บาท/รายการ	50 บาท/รายการ

**หมายเหตุ :**

- ค่าธรรมเนียมดังกล่าวรวมภาษีมูลค่าเพิ่ม ภาษีธุรกิจเฉพาะหรือภาษีอื่นใดแล้ว
- บริษัทจัดการขอสงวนสิทธิ์ในการคิดค่าธรรมเนียมการขายและรับซื้อคืนหน่วยลงทุนกับผู้สั่งซื้อหรือผู้ถือหน่วยลงทุนแต่ละกลุ่มไม่เท่ากันได้
- ผู้ถือหน่วยลงทุนจะสับเปลี่ยนเข้าที่ราคาขาย ซึ่งเท่ากับ มูลค่าหน่วยลงทุนที่ใช้เพื่อการค้ารวมราคาขาย + ค่าธรรมเนียมการขาย (ถ้ามี)
- ผู้ถือหน่วยลงทุนจะสับเปลี่ยนออกที่ราคาซื้อคืน ซึ่งเท่ากับ มูลค่าหน่วยลงทุนที่ใช้เพื่อการค้ารวมราคาซื้อคืน - ค่าธรรมเนียมการรับซื้อคืน (ถ้ามี)
- ผู้ถือหน่วยลงทุนสามารถสับเปลี่ยนหน่วยลงทุนระหว่างกองทุน MUSPIN-H และ MUSPIN-UH ได้ หรือจะสับเปลี่ยนหน่วยลงทุนระหว่างชนิดสะสมมูลค่า และชนิดขายคืนหน่วยลงทุนอัตโนมัติ ก็ได้ โดยบริษัทจะไม่เรียกเก็บค่าธรรมเนียมการขายในกรณีการสับเปลี่ยนหน่วยลงทุนดังกล่าว
- บริษัทจัดการอาจพิจารณาเปลี่ยนแปลงค่าธรรมเนียมที่เรียกเก็บจริงเพื่อให้สอดคล้องกับกลยุทธ์หรือค่าใช้จ่ายในการบริหารจัดการ

#### ข้อมูลเชิงสถิติ

Maximum Drawdown	-13.87%
Recovering Period	8 เดือน 6 วัน
FX Hedging	96.75%
Sharpe Ratio	-0.15
Alpha	6.22%
Beta	N/A
อัตราส่วนหมุนเวียนการลงทุน	0.24 เท่า

#### การจัดสรรการลงทุนในกลุ่มอุตสาหกรรม ของกองทุนหลัก

กลุ่มอุตสาหกรรม	%NAV
Information Technology	21.80
Industrials	13.60
Health Care	13.50
Consumer Discretionary	11.70
Financials	10.90

ข้อมูลกองทุนหลัก ณ วันที่ 31 พฤษภาคม 2569

#### ทรัพย์สินที่ลงทุน 5 อันดับแรก ของกองทุนหลัก

Holding	%NAV
Nvidia	2.90
Apple	2.70
Alphabet	2.60
Amazon.com	2.40
Microsoft	2.40

ข้อมูลกองทุนหลัก ณ วันที่ 31 พฤษภาคม 2569

#### สัดส่วนประเภททรัพย์สินที่ลงทุน

Breakdown	%NAV
หน่วยลงทุน	99.34
เงินฝากธนาคาร และอื่นๆ	0.66

#### ทรัพย์สินที่ลงทุน 5 อันดับแรก

Holding	%NAV
JPMorgan ETFs (Ireland) ICAV -	99.34
US Equity Premium Income	
Active UCITS ETF	

## การลงทุนในกองทุนอื่นเกินกว่า 20% (กองทุนต่างประเทศ)

ชื่อกองทุน	ISIN code	Bloomberg code
JPMorgan ETFs (Ireland) ICAV - US Equity Premium Income Active	IE000U5MJOZ6	JEPI LN
UCITS ETF		

## คำอธิบาย

- **Maximum Drawdown:** เปรอ์เซ็นต์ผลขาดทุนสูงสุดของกองทุนรวมในระยะเวลา 5 ปีย้อนหลัง (หรือตั้งแต่จัดตั้งกองทุนกรณีที่ยังไม่ครบ 5 ปี) โดยวัดจากระดับ NAV ต่อหน่วยที่จุดสูงสุดไปจนถึงจุดต่ำสุดในช่วงที่ NAV ต่อหน่วยปรับตัวลดลง ค่า Maximum Drawdown เป็นข้อมูลที่ช่วยให้ทราบถึงความเสี่ยงที่อาจจะขาดทุน จากการลงทุนในกองทุนรวม
- **Recovering Period:** ระยะเวลาการฟื้นตัว เพื่อเป็นข้อมูลให้ผู้ลงทุนทราบถึงระยะเวลาตั้งแต่การขาดทุนสูงสุดจนถึงระยะเวลาที่ฟื้นกลับมาที่เงินทุนเริ่มต้นใช้ระยะเวลาสั้นเท่าใด
- **FX Hedging:** เปรอ์เซ็นต์ของการลงทุนในสกุลเงินต่างประเทศที่มีการป้องกันความเสี่ยงจากอัตราแลกเปลี่ยน
- **อัตราส่วนหมุนเวียนการลงทุน:** ความถี่ของการซื้อขายหลักทรัพย์ในพอร์ตกองทุนในช่วงเวลาใดช่วงเวลานึง โดยคำนวณจากมูลค่าที่ต่ำกว่าระหว่างผลรวมของมูลค่าการซื้อขายหลักทรัพย์กับผลรวมของมูลค่าการขายหลักทรัพย์ของกองทุนรวมในรอบระยะเวลา 1 ปีหารด้วยมูลค่า NAV ของกองทุนรวมเฉลี่ยในรอบระยะเวลาเดียวกัน กองทุนรวมที่มีค่า portfolio turnover สูง บ่งชี้ถึงการซื้อขายหลักทรัพย์บ่อยครั้งของผู้จัดการกองทุนและทำให้มีต้นทุนการซื้อขายหลักทรัพย์ที่สูง จึงต้องพิจารณาเปรียบเทียบกับผลการดำเนินงานของกองทุนรวม เพื่อประเมินความคุ้มค่าของการซื้อขายหลักทรัพย์ดังกล่าว
- **Sharpe Ratio:** อัตราส่วนระหว่างผลตอบแทนส่วนเพิ่มของกองทุนรวมเปรียบเทียบกับความเสี่ยงจากการลงทุน โดยคำนวณจากผลต่างระหว่างอัตราผลตอบแทนของกองทุนรวมกับอัตราผลตอบแทนที่ปราศจากความเสี่ยง (risk-free rate) เปรียบเทียบกับค่าเบี่ยงเบนมาตรฐาน (standard deviation) ของกองทุนรวม ค่า Sharpe Ratio สะท้อนถึงอัตราผลตอบแทนที่กองทุนรวมควรได้รับเพิ่มขึ้นเพื่อชดเชยกับความเสี่ยงที่กองทุนรวมรับมา โดยกองทุนรวมที่มีค่า Sharpe Ratio สูงกว่าจะเป็นกองทุนที่มีประสิทธิภาพในการบริหารจัดการลงทุนที่ดีกว่า เนื่องจากได้รับผลตอบแทนส่วนเพิ่มที่สูงกว่าภายใต้ระดับความเสี่ยงเดียวกัน
- **Alpha:** ผลตอบแทนส่วนเกินของกองทุนรวมเมื่อเปรียบเทียบกับดัชนีชี้วัด (benchmark) โดยค่า Alpha ที่สูง หมายถึง กองทุนสามารถสร้างผลตอบแทนได้สูงกว่าดัชนีชี้วัด ซึ่งเป็นผลมาจากประสิทธิภาพของผู้จัดการกองทุนในการคัดเลือกหรือหาจังหวะเข้าลงทุนในหลักทรัพย์ได้อย่างเหมาะสม
- **Beta:** ระดับและทิศทางของการเปลี่ยนแปลงของอัตราผลตอบแทนของหลักทรัพย์ในพอร์ตการลงทุน โดยเปรียบเทียบกับอัตราการเปลี่ยนแปลงของตลาด Beta น้อยกว่า 1 แสดงว่าหลักทรัพย์ในพอร์ตการลงทุนมีการเปลี่ยนแปลงของอัตราผลตอบแทนน้อยกว่าการเปลี่ยนแปลงของอัตราผลตอบแทนของกลุ่มหลักทรัพย์ของตลาด Beta มากกว่า 1 แสดงว่าหลักทรัพย์ในพอร์ตการลงทุนมีการเปลี่ยนแปลงของอัตราผลตอบแทนมากกว่าการเปลี่ยนแปลงของอัตราผลตอบแทนของกลุ่มหลักทรัพย์ของตลาด
- **Tracking Error:** อัตราผลตอบแทนของกองทุนมีประสิทธิภาพในการเลียนแบบดัชนีชี้วัด โดยหาก tracking error ต่ำ หมายถึงกองทุนรวมมีประสิทธิภาพในการสร้างผลตอบแทนให้ใกล้เคียงกับดัชนีชี้วัด กองทุนรวมที่มีค่า tracking error สูง จะมีอัตราผลตอบแทนโดยเฉลี่ยห่างจากดัชนีชี้วัดมากขึ้น
- **Yield to Maturity:** อัตราผลตอบแทนจากการลงทุนในตราสารหนี้โดยถือจนครบกำหนดอายุ ซึ่งคำนวณจากดอกเบี้ยที่จะได้รับในอนาคตตลอดอายุตราสารและเงินต้นที่จะได้รับคืนนำมาคิดลดเป็นมูลค่าปัจจุบัน โดยใช้วัดอัตราผลตอบแทนของกองทุนรวมตราสารหนี้ คำนวณจากค่าเฉลี่ยถ่วงน้ำหนักของ Yield to Maturity ของตราสารหนี้แต่ละตัวที่กองทุนมีการลงทุน และเนื่องจาก Yield to Maturity มีหน่วยมาตรฐานเป็นเปอร์เซ็นต์ต่อปี จึงสามารถนำไปใช้เปรียบเทียบอัตราผลตอบแทนระหว่างกองทุนรวมตราสารหนี้ที่มีนโยบายถือครองตราสารหนี้จนครบกำหนดอายุและมีลักษณะการลงทุนที่ใกล้เคียงกันได้

บริษัทหลักทรัพย์จัดการกองทุน เอ็มเอฟซี จำกัด (มหาชน)

เลขที่ 195 อาคารวัน แบงค็อก ทาวเวอร์ 4 ชั้นที่ 16-17

ถนนวิฑู แขวงลุมพินี เขตปทุมวัน กรุงเทพมหานคร 10330

โทรศัพท์ : 0-2649-2000 [www.mfcfund.com](http://www.mfcfund.com)