

บริษัทหลักทรัพย์จัดการกองทุน วรธร จำกัด

กองทุนเปิด เอกตราสารหนี้คืนกำไร

ONE FIXED INCOME AUTOMATIC REDEMPTION FUND

ONE-FAR

ประเภทกองทุนรวม / กลุ่มกองทุนรวม

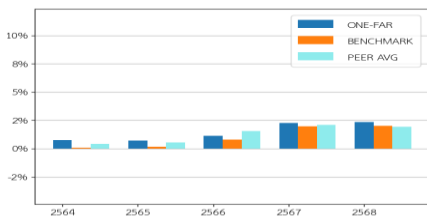
🏠 กองทุนรวมตราสารหนี้

🏠 Short Term General Bond

นโยบายและกลยุทธ์การลงทุน

- กองทุนมีนโยบายลงทุนในตราสารหนี้ที่ให้ผลตอบแทนสูงและมีความมั่นคงเป็นหลัก กองทุนจะลงทุนในทรัพย์สินประเภทตราสารหนี้รวมกันทุกขณะไม่น้อยกว่าร้อยละ 80 ของมูลค่าทรัพย์สินสุทธิของกองทุน
- กองทุนสามารถลงทุนในกองทุนรวมทั่วไปอื่นที่อยู่ภายใต้การบริหารจัดการเดียวกันได้ไม่จำกัดอัตราส่วน
- กองทุนอาจลงทุนในหรือมีไว้ซึ่งสัญญาซื้อขายล่วงหน้า (Derivatives) เพื่อลดความเสี่ยง(Hedging) หรือเพื่อเป็นการเพิ่มประสิทธิภาพการบริหารการลงทุน (Efficient Portfolio Management)
- กองทุนมีกลยุทธ์การลงทุนเพื่อมุ่งหวังให้ผลประกอบการเคลื่อนไหวตามดัชนีชี้วัด และในบางโอกาสอาจสร้างผลตอบแทนสูงกว่าดัชนีชี้วัด

ผลการดำเนินงานและดัชนีชี้วัดย้อนหลัง 5 ปีปฏิทิน (% ต่อปี)



	2564	2565	2566	2567	2568
ONE-FAR	0.74%	0.73%	1.13%	2.28%	2.33%
BENCHMARK	0.08%	0.18%	0.8%	1.99%	2.02%
PEER AVG	0.42%	0.55%	1.53%	2.11%	1.93%

ผลการดำเนินงานย้อนหลังแบบปีกลม (%)

	YTD	3 เดือน	6 เดือน	1 ปี*
กองทุน	0.48	0.39	0.83	1.9
ดัชนีชี้วัด	0.17	0.2	0.51	1.25
ค่าเฉลี่ยในกลุ่มเดียวกัน	0.36	0.29	0.62	1.5
ความผันผวนกองทุน	0.3	0.34	0.27	0.23
ความผันผวนดัชนีชี้วัด	0.44	0.5	0.39	0.34
	3 ปี*	5 ปี*	10 ปี*	ตั้งแต่จัดตั้ง*
กองทุน	1.92	1.47	1.48	3.57
ดัชนีชี้วัด	1.61	1.06	1.25	1.83
ค่าเฉลี่ยในกลุ่มเดียวกัน	1.9	1.33	1.17	N/A
ความผันผวนกองทุน	0.32	0.26	0.24	1.03
ความผันผวนดัชนีชี้วัด	0.29	0.33	0.31	0.76

* หมายเหตุ: % ต่อปี

ระดับความเสี่ยง



เสี่ยงปานกลางค่อนข้างต่ำ

ลงทุนในพันธบัตรรัฐบาล และตราสารหนี้เอกชน โดยมีตราสาร non-investment grade /unrated ไม่เกิน 20 % ของ NAV

ข้อมูลกองทุนรวม

วันจดทะเบียนกองทุน	19 มีนาคม 2540
วันเริ่มต้น class	19 มีนาคม 2540
นโยบายการจ่ายเงินปันผล	ไม่จ่าย
อายุกองทุน	ไม่กำหนด

ผู้จัดการกองทุนรวม

- 🏠 น.ส.พรอมา เทวาทูดี (ตั้งแต่ 19 มิถุนายน 2543)
- 🏠 น.ส.จันทร์เพ็ญ ชูวงศ์ (ตั้งแต่จดทะเบียน)

ดัชนีชี้วัด

อัตราดอกเบี้ยเงินฝากประจำ 1 ปี วงเงินน้อยกว่า 5 ล้านบาท เฉลี่ยของ 3 ธนาคารพาณิชย์ขนาดใหญ่ ได้แก่ ธนาคารกรุงเทพ ธนาคารกสิกรไทย และธนาคารไทยพาณิชย์ หลังหักภาษี สัดส่วนร้อยละ 50 และอัตราผลตอบแทนรวมสุทธิของดัชนีพันธบัตรรัฐบาลอายุ 1 - 3 ปี ของสมาคมตราสารหนี้ไทย สัดส่วนร้อยละ 50

คำเตือน

- 🏠 การลงทุนในกองทุนรวมไม่ใช่การฝากเงิน
- 🏠 ผลการดำเนินงานในอดีตของกองทุนรวมมิได้เป็นสิ่งยืนยันถึง ผลการดำเนินงานในอนาคต
- 🏠 กองทุนที่ไม่เหมาะสมกับผู้ลงทุนที่ต้องการผลตอบแทนอย่างสม่ำเสมอหรือต้องการรักษาเงินต้น ผู้ลงทุนโปรดศึกษาและลงทุนให้เหมาะกับระดับความเสี่ยงที่ยอมรับได้

การเข้าร่วมต่อต้านทุจริต : ได้รับการรับรอง CAC

จัดอันดับกองทุน Morningstar ★★ ★

ผู้ลงทุนสามารถศึกษาเครื่องมือ

บริหารความเสี่ยงด้านสภาพคล่อง

ได้ในหนังสือชี้ชวนฉบับเต็ม



การซื้อขายหน่วยลงทุน

วันทำการซื้อ : ทุกวันทำการ

เวลาทำการ : 09:00 - 15:00 น.

การซื้อขายครั้งแรกขั้นต่ำ : 5,000.00 บาท

การซื้อขายครั้งถัดไปขั้นต่ำ : 5,000.00 บาท

การขายคืนหน่วยลงทุน

วันทำการขายคืน : ทุกวันทำการ

เวลาทำการ : 09:00 - 15:00 น.

การขายคืนขั้นต่ำ : ไม่กำหนด

ยอดคงเหลือขั้นต่ำ : 100 หน่วย

ระยะเวลาการรับเงินค่าขายคืน : T+2 คือ 2 วันทำการ

หลังจากวันทำการขายคืน

หมายเหตุ :

ผู้ลงทุนจะได้รับผลตอบแทนอย่างสม่ำเสมอจากการที่กองทุนจะดำเนินการ รับซื้อคืนหน่วยลงทุนโดยอัตโนมัติ ในอัตราไม่ต่ำกว่าร้อยละ 90 ของส่วนเกินมูลค่าเงินลงทุน (Capital Gain) ในวันที่ 31 มกราคม วันที่ 31 พฤษภาคม และวันที่ 30 กันยายน ของทุกปี หรือวันทำการก่อนหน้าในกรณีในวันดังกล่าวตรงกับวันหยุด

ค่าธรรมเนียมที่เรียกเก็บจากกองทุนรวม (% ต่อปีของ NAV)

ค่าธรรมเนียม	สูงสุดไม่เกิน	เก็บจริง
การจัดการ	0.867	0.25
กองทุนรวม (trailer fee) : มี รวมค่าใช้จ่าย	4.28	0.32675

หมายเหตุ :

- ค่าธรรมเนียมดังกล่าวรวมภาษีมูลค่าเพิ่มภาษีธุรกิจเฉพาะ หรือภาษีอื่นใดแล้ว
- ค่าใช้จ่ายที่กองทุนเรียกเก็บอาจเปลี่ยนแปลงตามความเหมาะสม โดยเก็บในอัตราไม่เกินจากที่ระบุไว้ในโครงการ
- สามารถดูข้อมูลค่าธรรมเนียมและค่าใช้จ่ายย้อนหลัง 3 ปี ของกองทุนในหนังสือชี้ชวนส่วนข้อมูลกองทุนรวม ได้ที่ www.one-asset.com

ค่าธรรมเนียมที่เรียกเก็บจากผู้ถือหน่วย (% ของมูลค่าซื้อขาย)

ค่าธรรมเนียม	สูงสุดไม่เกิน	เก็บจริง
การขาย	ยกเว้น	ยกเว้น
การรับซื้อคืน	ยกเว้น	ยกเว้น
การสับเปลี่ยนหน่วยลงทุนเข้า	ยกเว้น	ยกเว้น
การสับเปลี่ยนหน่วยลงทุนออก	ยกเว้น	ยกเว้น
การโอนหน่วยลงทุน	ตามที่นายทะเบียนเรียกเก็บ	ตามที่นายทะเบียนเรียกเก็บ

หมายเหตุ :

- ค่าธรรมเนียมและค่าใช้จ่ายดังกล่าวข้างต้นเป็นอัตราที่รวมภาษีมูลค่าเพิ่มหรือภาษีอื่นใดในท่านองเดียวกันแล้ว
- ค่าใช้จ่ายที่เรียกเก็บอาจเปลี่ยนแปลงตามความเหมาะสม โดยเก็บในอัตราไม่เกินจากที่ระบุไว้ในโครงการ
- กรณีกองทุน ONE-FAR (กองทุนต้นทาง) ลงทุนในหน่วยลงทุนของกองทุนรวมซึ่งอยู่ภายใต้การบริหารของบริษัทจัดการเดียวกัน (กองทุนปลายทาง) บริษัทจัดการจะไม่คิดค่าธรรมเนียมการจัดการ และ/หรือ ค่าธรรมเนียมการขายของกองทุนรวมต้นทางเข้าช้อนกับกองทุนรวมปลายทาง

สัดส่วนประเภททรัพย์สินที่ลงทุน

ประเภททรัพย์สิน	%NAV
ตราสารหนี้ภาคเอกชน	74.33
ตราสารหนี้ภาครัฐ	24.55
เงินฝาก และอื่นๆ	1.12

ทรัพย์สินที่ลงทุน 5 อันดับแรก

ทรัพย์สิน	%NAV
พันธบัตรธนาคารแห่งประเทศไทยวคที่ 12/91/69	7.11
ตัวแลกเปลี่ยนของบริษัท ศรีสวัสดิ์ คอร์ปอเรชั่น จำกัด(มหาชน)	7.08
หุ้นกู้มีประกันของบริษัท โตโยต้า สีสิ่ง (ประเทศไทย) จำกัด ครั้งที่ 5/2567 ชุดที่ 1 ครบกำหนด ปี2569	6.48
พันธบัตรธนาคารแห่งประเทศไทยวคที่ 5/364/68	6.41
พันธบัตรธนาคารแห่งประเทศไทยวคที่ 15/91/69	5.69

ข้อมูลเชิงสถิติ

Maximum Drawdown : -0.69%

Recovering Period : 4 เดือน

อัตราส่วนหมุนเวียนการลงทุน : 2.71 เท่า

อายุเฉลี่ยของตราสารหนี้ : 8 เดือน 22 วัน

Yield to Maturity : 1.33% ต่อปี

การจัดสรรการลงทุนในต่างประเทศ

ประเทศ	%NAV
ไทย	100

ผู้ออกตราสาร 5 อันดับแรก

อุตสาหกรรม	%NAV
BANK OF THAILAND	24.55
SRISAWAD CORPORATION PUBLIC COMPANY LIMITED	7.08
TOYOTA LEASING (THAILAND) CO.,LTD.	6.48
TRUE CORPORATION PUBLIC COMPANY LIMITED	5.0
THE SIAM CEMENT PUBLIC COMPANY LIMITED	4.87

การจัดสรรการลงทุนตามอันดับความน่าเชื่อถือ (%NAV)

	ในประเทศ	national	international
GOV/AAA/AAA(tha)	31.02	0.0	
AA/AA(tha)	2.42	4.71	
A/A(tha)	51.71	10.19	
BBB/BBB(tha)			
ต่ำกว่า BBB			
unrated			

คำอธิบาย

Maximum Drawdown เปรอ์เซ็นต์ผลขาดทุนสูงสุดของกองทุนรวมในระยะเวลา 5 ปีย้อนหลัง (หรือตั้งแต่จัดตั้งกองทุนกรณีที่ยังไม่ครบ 5 ปี) โดยวัดจากระดับ NAV ต่อหน่วยที่จุดสูงสุดไปจนถึงจุดต่ำสุดในช่วงที่ NAV ต่อหน่วยปรับตัวลดลง ค่า Maximum Drawdown เป็นข้อมูลที่ช่วยให้ทราบถึงความเสี่ยงที่อาจจะขาดทุนจากการลงทุนในกองทุนรวม

Recovering Period ระยะเวลาการฟื้นตัว เพื่อเป็นข้อมูลให้ผู้ลงทุนทราบถึงระยะเวลาตั้งแต่การขาดทุนสูงสุดจนถึงระยะเวลาที่ฟื้นกลับมาที่เงินทุนเริ่มต้นใช้ระยะเวลาเวลานานเท่าใด

FX Hedging เปรอ์เซ็นต์ของการลงทุนในสกุลเงินต่างประเทศที่มีการป้องกันความเสี่ยงจากอัตราแลกเปลี่ยน

อัตราส่วนหมุนเวียนการลงทุน ความถี่ของการซื้อขายหลักทรัพย์ในพอร์ตกองทุนในช่วงเวลาใดช่วงเวลานึง โดยคำนวณจากมูลค่าที่ต่ำกว่าระหว่างผลรวมของมูลค่าการซื้อขายหลักทรัพย์กับผลรวมของมูลค่าการขายหลักทรัพย์ของกองทุนรวมในรอบระยะเวลา 1 ปีหารด้วยมูลค่า NAV ของกองทุนรวมเฉลี่ยในรอบระยะเวลาเดียวกัน กองทุนรวมที่มีค่า portfolio turnover สูง บ่งชี้ถึงการซื้อขายหลักทรัพย์บ่อยครั้งของผู้จัดการกองทุนและทำให้มีต้นทุนการซื้อขายหลักทรัพย์ที่สูง จึงต้องพิจารณาเปรียบเทียบกับผลการดำเนินงานของกองทุนรวมเพื่อประเมินความคุ้มค่าของการซื้อขายหลักทรัพย์ดังกล่าว

Sharpe Ratio อัตราส่วนระหว่างผลตอบแทนส่วนเพิ่มของกองทุนรวมเปรียบเทียบกับความเสี่ยงจากการลงทุน โดยคำนวณจากผลต่างระหว่างอัตราผลตอบแทนของกองทุนรวมกับอัตราผลตอบแทนที่ปราศจากความเสี่ยง (risk-free rate) เปรียบเทียบกับค่าเบี่ยงเบนมาตรฐาน (standard deviation) ของกองทุนรวม ค่า Sharpe Ratio สะท้อนถึงอัตราผลตอบแทนที่กองทุนรวมควรได้รับเพิ่มขึ้นเพื่อชดเชยกับความเสี่ยงที่กองทุนรวมรับมา โดยกองทุนรวมที่มีค่า Sharpe Ratio สูงกว่าจะเป็นกองทุนที่มีประสิทธิภาพในการบริหารจัดการลงทุนที่ดีกว่าเนื่องจากได้รับผลตอบแทนส่วนเพิ่มที่สูงกว่าภายใต้ระดับความเสี่ยงเดียวกัน

Alpha ผลตอบแทนส่วนเกินของกองทุนรวมเมื่อเปรียบเทียบกับดัชนีชี้วัด (benchmark) โดยค่า Alpha ที่สูง หมายถึง กองทุนสามารถสร้างผลตอบแทนได้สูงกว่าดัชนีชี้วัด ซึ่งเป็นผลจากประสิทธิภาพของผู้จัดการกองทุนในการคัดเลือกหรือหาจังหวะเข้าลงทุนในหลักทรัพย์ได้อย่างเหมาะสม

Beta ระดับและทิศทางการเปลี่ยนแปลงของอัตราผลตอบแทนของหลักทรัพย์ในพอร์ตการลงทุน โดยเปรียบเทียบกับอัตราการเปลี่ยนแปลงของตลาด Beta น้อยกว่า 1 แสดงว่าหลักทรัพย์ในพอร์ตการลงทุนมีการเปลี่ยนแปลงของอัตราผลตอบแทนน้อยกว่าการเปลี่ยนแปลงของอัตราผลตอบแทนของกลุ่มหลักทรัพย์ของตลาด Beta มากกว่า 1 แสดงว่า หลักทรัพย์ในพอร์ตการลงทุนมีการเปลี่ยนแปลงของอัตราผลตอบแทนมากกว่าการเปลี่ยนแปลงของอัตราผลตอบแทนของกลุ่มหลักทรัพย์ของตลาด

Tracking Error ตราผลตอบแทนของกองทุนมีประสิทธิภาพในการเลียนแบบดัชนีชี้วัด โดยหาก tracking error ต่ำ หมายถึงกองทุนรวมมีประสิทธิภาพในการสร้างผลตอบแทนให้ใกล้เคียงกับดัชนีชี้วัด กองทุนรวมที่มีค่า tracking error สูง จะมีอัตราผลตอบแทนโดยเฉลี่ยห่างจากดัชนีชี้วัดมากขึ้น

อายุเฉลี่ยของตราสารหนี้ อายุเฉลี่ยของตราสารหนี้ที่กองทุนลงทุน

Yield to Maturity อัตราผลตอบแทนจากการลงทุนในตราสารหนี้โดยถือจนครบกำหนดอายุ ซึ่งคำนวณจากดอกเบี้ยที่จะได้รับในอนาคตตลอดอายุตราสารและเงินต้นที่จะได้รับคืนนำมาคิดลดเป็นมูลค่าปัจจุบัน โดยใช้วัดอัตราผลตอบแทนของกองทุนรวมตราสารหนี้ คำนวณจากค่าเฉลี่ยถ่วงน้ำหนักของ Yield to Maturity ของตราสารหนี้แต่ละตัวที่กองทุนมีการลงทุน และเนื่องจาก Yield to Maturity มีหน่วยมาตรฐานเป็นเปอร์เซ็นต์ต่อปี จึงสามารถนำไปใช้เปรียบเทียบอัตราผลตอบแทนระหว่างกองทุนรวมตราสารหนี้ที่มีนโยบายถือครองตราสารหนี้จนครบกำหนดอายุและมีลักษณะการลงทุนที่ใกล้เคียงกันได้

บริษัท หลักทรัพย์จัดการกองทุน วรณ จำกัด

เลขที่ 989 อาคารสยามพิพรรธน์ทาวเวอร์ ชั้น 9, 24 ถนนพระราม 1 แขวงปทุมวัน เขตปทุมวัน

กรุงเทพมหานคร 10330

โทรศัพท์ 0-2659-8888 โทรสาร 0-2659-8860-1

www.one-asset.com/