

บริษัทหลักทรัพย์จัดการกองทุน เอ็มเอฟซี จำกัด (มหาชน)



กองทุนรวมเพื่อความยั่งยืน

กองทุนเปิดเอ็มเอฟซีเฟล็กซิเบิลไทยเพื่อความยั่งยืน

MFC Flexible Thailand ESG Fund

MFLEX-ThaiESG

ประเภทกองทุนรวม/กลุ่มกองทุนรวม

- กองทุนรวมผสม/ กองทุนรวมไทยเพื่อความยั่งยืน (Thailand ESG Fund)/ กองทุนรวมเพื่อความยั่งยืน (SRI Fund)
- กลุ่ม Aggressive Allocation
- กลยุทธ์การลงทุน : ESG Screening และ ESG Integration

นโยบายและกลยุทธ์การลงทุน

- ลงทุนในตราสารทุน ตราสารหนี้ และ/หรือเงินฝาก โดยจะเน้นลงทุนในทรัพย์สินที่ผู้ออกเป็นภาครัฐไทยหรือกิจการที่ จัดตั้งขึ้นตามกฎหมายไทย โดยเฉลี่ยในรอบปีบัญชีไม่น้อยกว่าร้อยละ 80 ของ NAV ซึ่งในสภาวะปกติกองทุนจะลงทุน ในทรัพย์สินที่มีความเสี่ยงสูงในสัดส่วนไม่เกินร้อยละ 80 ของ NAV โดยทรัพย์สินที่มีความเสี่ยงสูง ได้แก่ หุ้น หรือ โทเคนดิจิทัลเพื่อการลงทุน (investment token) เป็นต้น ทั้งนี้ ทรัพย์สินที่จะลงทุนจะเป็นทรัพย์สินอย่างใดอย่าง หนึ่งหรือหลายอย่างดังต่อไปนี้ โดยสัดส่วนการลงทุนตามนโยบายดังกล่าวขึ้นอยู่กับดุลยพินิจของผู้จัดการกองทุนและ ตามความเหมาะสมกับสภาวะการณในแต่ละขณะ
- 1. หุ้นที่จดทะเบียนใน SET และ/หรือ mai ที่มีความโดดเด่นด้านสิ่งแวดล้อม (Environment) หรือด้านความยั่งยืน (Environmental, Social and Governance: ESG)
- 2. หุ้นที่จดทะเบียนใน SET และ/หรือ mai ที่มีเป้าหมายเพื่อลดปริมาณการปล่อยก๊าซเรือนกระจก
- 3. หุ้นที่จดทะเบียนใน SET และ/หรือ mai ที่มีลักษณะดังนี้
 - 3.1 เป็นหุ้นของบริษัทจดทะเบียนที่มีธรรมาภิบาล (Governance) โดยได้รับการประเมินการกำกับดูแลกิจการบริษัทจดทะเบียน (CGR) จากสมาคมส่งเสริมสถาบันกรรมการบริษัทไทย ตั้งแต่ 90 คะแนนขึ้นไป หรือเทียบเท่า
 - 3.2 มีการเปิดเผยเป้าหมายและแผนธุรกิจ/แผนการยกระดับ และรายงานความคืบหน้าการปฏิบัติตามเป้าหมายหรือแผนผ่านช่องทางของ SET
 - 3.3 มีการเพิ่มประสิทธิภาพการสื่อสารกับผู้ลงทุน ตามที่ SET กำหนด
- 4. ตราสารอย่างใดอย่างหนึ่งหรือหลายอย่าง ดังนี้
 - 4.1 ตราสารเพื่ออนุรักษ์สิ่งแวดล้อม (green bond) ตราสารเพื่อความยั่งยืน (sustainability bond) หรือตราสารส่งเสริมความยั่งยืน (sustainability - linked bond)
 - 4.2 พันธบัตรหรือหุ้นกู้เพื่ออนุรักษ์สิ่งแวดล้อม (green bond) พันธบัตรหรือหุ้นกู้เพื่อความยั่งยืน (sustainability bond) หรือพันธบัตรหรือหุ้นกู้ส่งเสริมความยั่งยืน (sustainability - linked bond) แต่ไม่รวมถึงหุ้นกู้แปลงสภาพ
- 5. โทเคนดิจิทัลเพื่อการลงทุน (investment token) ที่ออกตามพระราชกำหนดว่าด้วยการประกอบธุรกิจสินทรัพย์ดิจิทัลที่เป็นโทเคนดิจิทัลสำหรับโครงการอนุรักษ์สิ่งแวดล้อม โทเคนดิจิทัลสำหรับโครงการที่เกี่ยวข้องด้านความยั่งยืน หรือโทเคนดิจิทัลเพื่อส่งเสริมความยั่งยืน
- กองทุนมีกลยุทธ์การลงทุนเพื่อมุ่งหวังให้ผลประกอบการเคลื่อนไหวสูงกว่าดัชนีชี้วัด (active management) โดยมีการบริหารจัดการในเชิงรุก ซึ่งมีวัตถุประสงค์ที่จะอ้างอิงดัชนีชี้วัดเพื่อเปรียบเทียบกับผลการดำเนินงานของกองทุนรวม (Performance Objective)

ระดับความเสี่ยง



เสี่ยงปานกลางค่อนข้างสูง

ลงทุนในตราสารทุน ตราสารหนี้ และ investment token โดยเฉลี่ยในรอบปีไม่น้อยกว่า 80% ของ NAV

ข้อมูลกองทุนรวม :

วันจดทะเบียนกองทุน	21 ธ.ค. 2566
นโยบายการจ่ายเงินปันผล	จ่าย
อายุกองทุน	ไม่กำหนดอายุโครงการ

ผู้จัดการกองทุนรวม :

- นางอนุทยา สิทธิสุข (ตั้งแต่ 21 ธ.ค. 2566)
- นายพิพัฒน์ นรนนันท์ (ตั้งแต่ 21 ธ.ค. 2566)

ดัชนีชี้วัด :

1. ดัชนีผลตอบแทนรวม SET ESG (SETESG TRI) สัดส่วน 70%
2. ดัชนี ThaiBMA ESG Bond Index สัดส่วน 30%

คำเตือน

- การลงทุนในกองทุนรวมไม่ใช่การฝากเงิน
- ผลการดำเนินงานในอดีตของกองทุนรวม มิได้เป็นสิ่งยืนยันถึงผลการดำเนินงานในอนาคต

การเข้าร่วมต่อต้านทุจริต : ได้รับการรับรองจาก CAC

จัดอันดับกองทุน Morningstar :

ผู้ลงทุนสามารถศึกษาเครื่องมือ

บริหารความเสี่ยงด้านสภาพคล่อง

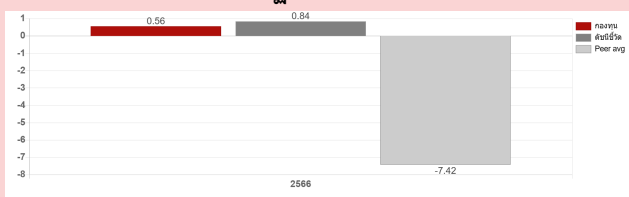
ได้ในหนังสือชี้ชวนฉบับเต็ม

หนังสือชี้ชวนฉบับเต็ม



www.mfcfund.com

ผลการดำเนินงานและดัชนีชี้วัดย้อนหลัง 5 ปีปฏิทิน (%ต่อปี)



ผลการดำเนินงานย้อนหลังแบบปักหมุด (%ต่อปี)

	YTD	3 เดือน	6 เดือน	1 ปี
กองทุน	1.37	7.66	4.14	-
ดัชนีชี้วัด	3.10	7.63	4.62	-
ค่าเฉลี่ยในกลุ่มเดียวกัน	4.08	6.50	3.83	-
ความผันผวนกองทุน	8.69	10.87	9.21	-
ความผันผวนดัชนีชี้วัด	8.60	10.79	9.10	-
	3 ปี	5 ปี	10 ปี	ตั้งแต่จัดตั้ง
กองทุน	-	-	-	1.94
ดัชนีชี้วัด	-	-	-	3.97
ค่าเฉลี่ยในกลุ่มเดียวกัน	-	-	-	-
ความผันผวนกองทุน	-	-	-	8.60
ความผันผวนดัชนีชี้วัด	-	-	-	8.52

* ผลตอบแทนที่มีอายุเกินหนึ่งปีจะแสดงเป็นผลตอบแทนต่อปี

การซื้อขายหน่วยลงทุน		การขายคืนหน่วยลงทุน	
วันทำการซื้อ :	ทุกวันทำการ	วันทำการขายคืน :	ทุกวันทำการ
เวลาทำการ :	08:30 - 15:30 น.	เวลาทำการ :	08:30 - 15:30 น.
การซื้อครั้งแรกขั้นต่ำ :	500 บาท	การขายคืนขั้นต่ำ :	ไม่กำหนด
การซื้อครั้งถัดไปขั้นต่ำ :	500 บาท	ยอดคงเหลือขั้นต่ำ :	ไม่กำหนด
		ระยะเวลาการรับเงินค่าขายคืน :	T+3
			3 วันทำการหลังจากวันทำการขายคืน

ค่าธรรมเนียมที่เรียกเก็บจากกองทุนรวม (% ต่อปีของ NAV)

ค่าธรรมเนียม	สูงสุดไม่เกิน	เก็บจริง
การจัดการ	2.1400	1.6050
รวมค่าใช้จ่าย	4.8899	ไม่มี

หมายเหตุ :

- ค่าธรรมเนียมดังกล่าวรวมภาษีมูลค่าเพิ่ม ภาษีธุรกิจเฉพาะหรือภาษีอื่นใดแล้ว

ค่าธรรมเนียมที่เรียกเก็บจากผู้ถือหน่วย (% ของมูลค่าซื้อขาย)

ค่าธรรมเนียม	สูงสุดไม่เกิน	เก็บจริง
การขาย	2.00	ไม่มี
การรับซื้อคืน	2.00	0.50
การสับเปลี่ยนหน่วยลงทุนเข้า	ไม่มี	ดูหมายเหตุเพิ่มเติม
การสับเปลี่ยนหน่วยลงทุนออก	ไม่มี	ดูหมายเหตุเพิ่มเติม
การโอนหน่วย	ไม่มี	ไม่มี

หมายเหตุ :

- ค่าธรรมเนียมดังกล่าวรวมภาษีมูลค่าเพิ่ม ภาษีธุรกิจเฉพาะหรือภาษีอื่นใดแล้ว
- บริษัทจัดการขอสงวนสิทธิ์ในการคิดค่าธรรมเนียมการขายหน่วยลงทุนและ/หรือค่าธรรมเนียมการรับซื้อคืนหน่วยลงทุนกับผู้ซื้อหรือผู้ถือหน่วยลงทุนแต่ละกลุ่มไม่เท่ากันได้
- ค่าธรรมเนียมการรับซื้อคืน กรณีถือครองต่ำกว่า 8 ปี เก็บ 0.50% ถือครองครบ 8 ปี ไม่เก็บ
- ผู้ถือหน่วยลงทุนจะสับเปลี่ยนเข้าที่ราคาขาย ซึ่งเท่ากับ มูลค่าหน่วยลงทุนที่ใช้เพื่อการคำนวณราคาขาย + ค่าธรรมเนียมการขาย (ถ้ามี)
- ผู้ถือหน่วยลงทุนจะสับเปลี่ยนออกที่ราคาซื้อคืน ซึ่งเท่ากับ มูลค่าหน่วยลงทุนที่ใช้เพื่อการคำนวณราคาซื้อคืน - ค่าธรรมเนียมการรับซื้อคืน (ถ้ามี)
- ผู้ถือหน่วยลงทุนสามารถโอนย้ายหน่วยลงทุนมายังกองทุนรวมไทยเพื่อความยั่งยืนภายใต้การจัดการของ บลจ. ได้ โดยมีค่าธรรมเนียม เท่ากับ มูลค่าหน่วยลงทุนที่ใช้เพื่อการคำนวณราคาขาย + ค่าธรรมเนียมการขาย (ถ้ามี)
- ผู้ถือหน่วยลงทุนสามารถโอนย้ายหน่วยลงทุนไปยังกองทุนรวมไทยเพื่อความยั่งยืนภายใต้การจัดการของ บลจ. อื่น ได้ โดยมีค่าธรรมเนียม (คิดจริง) 0.50% ของมูลค่าหน่วยลงทุนของวันทำการล่าสุดก่อนวันทำการโอนย้าย (วัน T-1)
- ผู้ถือหน่วยลงทุนไม่สามารถนำหน่วยลงทุนของกองทุนรวมไทยเพื่อความยั่งยืนไปจำหน่าย โอน จำนำ หรือนำไปเป็นหลักประกันได้ ทั้งนี้เพื่อให้เป็นไปตามที่กฎหมายกำหนด

สัดส่วนประเภททรัพย์สินที่ลงทุน

Breakdown	%NAV
หุ้นสามัญ	71.94
ตราสารหนี้ภาครัฐ	25.69
เงินฝากธนาคาร และอื่นๆ	2.37

ข้อมูลเชิงสถิติ

Maximum Drawdown	-8.15%
Recovering Period	1 เดือน 1 วัน
Sharpe Ratio	0.04
Alpha	-2.03%
Beta	0.72
อัตราส่วนหมุนเวียนการลงทุน	0.75 เท่า

การจัดสรรการลงทุนในกลุ่มอุตสาหกรรม 5 อันดับแรก

กลุ่มอุตสาหกรรม	%NAV
พลังงาน	16.01
ธนาคาร	10.69
พาณิชย์	9.64
เทคโนโลยีสารสนเทศและการสื่อสาร	8.73
ขนส่ง	6.45

ทรัพย์สินที่ลงทุน 5 อันดับแรก

Holding	%NAV
พันธบัตรธนาคารแห่งประเทศไทย งวดที่ 12/364/66	12.08
บมจ.กัลฟ์ เอ็นเนอร์จี ดีเวลลอปเม้นท์	6.38
พันธบัตรรัฐบาลเพื่อความยั่งยืน สำหรับบริหารหนี้ให้กู้ต่อ ในปีงบประมาณ พ.ศ. 2563 ครั้งที่ 1	6.32
บมจ.แอดวานซ์ อินโฟร์ เซอร์วิส	5.14
บมจ.ซีพี ออลล์	4.98

ข้อมูลอื่นๆ

นโยบายการลงทุนเพิ่มเติม

• วัตถุประสงค์การลงทุนที่เกี่ยวกับความยั่งยืน

กองทุนจะลงทุนในทรัพย์สินที่มีความโดดเด่นด้านความยั่งยืนหรือสิ่งแวดล้อมหรือด้านธรรมาภิบาลของผู้ออกทรัพย์สินที่เป็นภาครัฐหรือกิจการที่จัดตั้งขึ้นตามกฎหมายไทย ที่ให้ความสำคัญและมีการดำเนิน ธุรกิจที่สอดคล้องกับเป้าหมายการพัฒนาที่ยั่งยืนขององค์การสหประชาชาติ (United Nations Sustainable Development Goals: UN SDGs) โดยเฉลี่ยในรอบปีบัญชีไม่น้อยกว่า ร้อยละ 80 ของมูลค่าทรัพย์สินสุทธิของกองทุน เพื่อให้สอดคล้องกับนโยบายการลงทุนแบบยั่งยืน (Sustainable Investment)

• เป้าหมายที่กองทุนรวมต้องการบรรลุ

กองทุนจะเน้นลงทุนทรัพย์สินที่มีความโดดเด่นด้านความยั่งยืนหรือสิ่งแวดล้อมหรือด้านธรรมาภิบาลของผู้ออกทรัพย์สินที่เป็นภาครัฐหรือกิจการที่จัดตั้งขึ้นตามกฎหมายไทย ที่มีการดำเนินธุรกิจที่สอดคล้องกับเป้าหมายการพัฒนาที่ยั่งยืน รวมทั้งให้ความสำคัญกับหลักธรรมาภิบาลโดยคำนึงถึงผู้มีส่วนได้ส่วนเสีย (Stakeholder) และสังคมรอบข้าง เพื่อสร้างผลตอบแทนที่ดีในระยะยาวให้แก่ผู้ถือหน่วยลงทุน โดยกองทุนจะเป็นกลไกสำคัญในการผลักดันการดำเนินงานธุรกิจของกิจการในประเทศไทยให้มีส่วนช่วยแก้ไขปัญหาด้านสิ่งแวดล้อม สังคม และธรรมาภิบาลในระยะยาว ซึ่งจะช่วยเสริมสร้างความยั่งยืนให้แก่ตลาดทุน และเป็นแรงผลักดันให้ประเทศไทยบรรลุเป้าหมายการพัฒนาที่ยั่งยืนขององค์การสหประชาชาติ (United Nations Sustainable Development Goals: UN SDGs)

• กรอบการลงทุน (Investment universe)

การลงทุนในหุ้น กองทุนจะลงทุนในบริษัทที่มีการเปิดเผยข้อมูลการบริหารจัดการในด้านสิ่งแวดล้อม สังคม และธรรมาภิบาล (ESG) ที่ผ่านเกณฑ์การคัดเลือกจากตลาดหลักทรัพย์แห่งประเทศไทย (SET)

การลงทุนในตราสารเพื่ออนุรักษ์สิ่งแวดล้อม (green bond) ตราสารเพื่อความยั่งยืน (sustainability bond) หรือตราสารส่งเสริมความยั่งยืน (sustainability - linked bond) กองทุนจะลงทุนในตราสารข้างต้นที่ได้รับการจัดอันดับความน่าเชื่อถือของตราสารอยู่ในอันดับที่สามารถลงทุนได้ (Investment Grade)

การลงทุนในตราสารภาครัฐ กองทุนจะลงทุนในพันธบัตรรัฐบาล พันธบัตรที่กระทรวงการคลังค้ำประกันต้นเงินและดอกเบี้ย หรือหุ้นกู้ที่กระทรวงการคลังค้ำประกันต้นเงินและดอกเบี้ย แต่ไม่รวมถึงหุ้นกู้แปลงสภาพ ซึ่งเป็นพันธบัตรหรือหุ้นกู้เพื่ออนุรักษ์สิ่งแวดล้อม (green bond) พันธบัตรหรือหุ้นกู้เพื่อความยั่งยืน (sustainability bond) หรือพันธบัตรหรือหุ้นกู้ส่งเสริมความยั่งยืน (sustainability - linked bond)

การลงทุนในโทเคนดิจิทัลเพื่อการลงทุน (investment token) จะลงทุนในทรัพย์สินดังกล่าวที่ออกตามพระราชกำหนดว่าด้วยการประกอบธุรกิจสินทรัพย์ดิจิทัล ที่เป็นโทเคนดิจิทัลสำหรับโครงการอนุรักษ์สิ่งแวดล้อม (green-project token) โทเคนดิจิทัลสำหรับโครงการที่เกี่ยวข้องด้านความยั่งยืน (sustainability-project token) หรือโทเคนดิจิทัลเพื่อส่งเสริมความยั่งยืน (sustainability-linked token) โดยมีการเปิดเผยข้อมูลในแสดงรายการข้อมูลการเสนอขาย ตามที่สำนักงาน ก.ล.ต. ประกาศกำหนด

คำอธิบาย

- **Maximum Drawdown:** เปรอ์เซ็นต์ผลขาดทุนสูงสุดของกองทุนรวมในระยะเวลา 5 ปีย้อนหลัง (หรือตั้งแต่จัดตั้งกองทุนกรณีที่ยังไม่ครบ 5 ปี) โดยวัดจากระดับ NAV ต่อหน่วยที่จุดสูงสุดไปจนถึงจุดต่ำสุดในช่วงที่ NAV ต่อหน่วยปรับตัวลดลง ค่า Maximum Drawdown เป็นข้อมูลที่ช่วยให้ทราบถึงความเสี่ยงที่อาจจะขาดทุน จากการลงทุนในกองทุนรวม
- **Recovering Period:** ระยะเวลาการฟื้นตัว เพื่อเป็นข้อมูลให้ผู้ลงทุนทราบถึงระยะเวลาตั้งแต่การขาดทุนสูงสุดจนถึงระยะเวลาที่ฟื้นกลับมาที่เงินทุนเริ่มต้นใช้เวลานานเท่าใด
- **FX Hedging:** เปรอ์เซ็นต์ของการลงทุนในสกุลเงินต่างประเทศที่มีการป้องกันความเสี่ยงจากอัตราแลกเปลี่ยน
- **อัตราส่วนหมุนเวียนการลงทุน:** ความถี่ของการซื้อขายหลักทรัพย์ในพอร์ตกองทุนในช่วงเวลาใดช่วงเวลานึง โดยคำนวณจากมูลค่าที่ต่ำกว่าระหว่างผลรวมของมูลค่าการซื้อขายหลักทรัพย์กับผลรวมของมูลค่าการขายหลักทรัพย์ของกองทุนรวมในรอบระยะเวลา 1 ปีหารด้วยมูลค่า NAV ของกองทุนรวมเฉลี่ยในรอบระยะเวลาเดียวกัน กองทุนรวมที่มีค่า portfolio turnover สูง บ่งชี้ถึงการซื้อขายหลักทรัพย์บ่อยครั้งของผู้จัดการกองทุนและทำให้มีต้นทุนการซื้อขายหลักทรัพย์ที่สูง จึงต้องพิจารณาเปรียบเทียบกับผลการดำเนินงานของกองทุนรวม เพื่อประเมินความคุ้มค่าของการซื้อขายหลักทรัพย์ดังกล่าว
- **Sharpe Ratio:** อัตราส่วนระหว่างผลตอบแทนส่วนเพิ่มของกองทุนรวมเปรียบเทียบกับความเสี่ยงจากการลงทุน โดยคำนวณจากผลต่างระหว่างอัตราผลตอบแทนของกองทุนรวมกับอัตราผลตอบแทนที่ปราศจากความเสี่ยง (risk-free rate) เปรียบเทียบกับค่าเบี่ยงเบนมาตรฐาน (standard deviation) ของกองทุนรวม ค่า Sharpe Ratio สะท้อนถึงอัตราผลตอบแทนที่กองทุนรวมควรได้รับเพิ่มขึ้นเพื่อชดเชยกับความเสี่ยงที่กองทุนรวมรับมา โดยกองทุนรวมที่มีค่า Sharpe Ratio สูงกว่าจะเป็นกองทุนที่มีประสิทธิภาพในการบริหารจัดการลงทุนที่ดีกว่า เนื่องจากได้รับผลตอบแทนส่วนเพิ่มที่สูงกว่าภายใต้ระดับความเสี่ยงเดียวกัน
- **Alpha:** ผลตอบแทนส่วนเกินของกองทุนรวมเมื่อเปรียบเทียบกับดัชนีชี้วัด (benchmark) โดยค่า Alpha ที่สูง หมายถึง กองทุนสามารถสร้างผลตอบแทนได้สูงกว่าดัชนีชี้วัด ซึ่งเป็นผลจากประสิทธิภาพของผู้จัดการกองทุนในการคัดเลือกหรือหาจังหวะเข้าลงทุนในหลักทรัพย์ได้อย่างเหมาะสม
- **Beta:** ระดับและทิศทางการเปลี่ยนแปลงของอัตราผลตอบแทนของหลักทรัพย์ในพอร์ตการลงทุน โดยเปรียบเทียบกับอัตราการเปลี่ยนแปลงของตลาด Beta น้อยกว่า 1 แสดงว่าหลักทรัพย์ในพอร์ตการลงทุนมีการเปลี่ยนแปลงของอัตราผลตอบแทนน้อยกว่าการเปลี่ยนแปลงของอัตราผลตอบแทนของกลุ่มหลักทรัพย์ของตลาด Beta มากกว่า 1 แสดงว่าหลักทรัพย์ในพอร์ตการลงทุนมีการเปลี่ยนแปลงของอัตราผลตอบแทนมากกว่าการเปลี่ยนแปลงของอัตราผลตอบแทนของกลุ่มหลักทรัพย์ของตลาด
- **Tracking Error:** อัตราผลตอบแทนของกองทุนมีประสิทธิภาพในการเลียนแบบดัชนีชี้วัด โดยหาก tracking error ต่ำ หมายถึงกองทุนรวมมีประสิทธิภาพในการสร้างผลตอบแทนให้ใกล้เคียงกับดัชนีชี้วัด กองทุนรวมที่มีค่า tracking error สูง จะมีอัตราผลตอบแทนโดยเฉลี่ยห่างจากดัชนีชี้วัดมากขึ้น
- **Yield to Maturity:** อัตราผลตอบแทนจากการลงทุนในตราสารหนี้โดยถือจนครบกำหนดอายุ ซึ่งคำนวณจากดอกเบี้ยที่จะได้รับในอนาคตตลอดอายุตราสารและเงินต้นที่จะได้รับคืน นำมาคิดลดเป็นมูลค่าปัจจุบัน โดยใช้วัดอัตราผลตอบแทนของกองทุนรวมตราสารหนี้ คำนวณจากค่าเฉลี่ยถ่วงน้ำหนักของ Yield to Maturity ของตราสารหนี้แต่ละตัวที่กองทุนมีการลงทุน และเนื่องจาก Yield to Maturity มีหน่วยมาตรฐานเป็นเปอร์เซ็นต์ต่อปี จึงสามารถนำไปใช้เปรียบเทียบอัตราผลตอบแทนระหว่างกองทุนรวมตราสารหนี้ที่มีนโยบายถือครองตราสารหนี้จนครบกำหนดอายุและมีลักษณะการลงทุนที่ใกล้เคียงกันได้

บริษัทหลักทรัพย์จัดการกองทุน เอ็มเอฟซี จำกัด (มหาชน)

เลขที่ 199 อาคารคอลัมน์ทาวเวอร์ ชั้น จี และชั้น 21-23

ถนนรัชดาภิเษก เขตคลองเตย กรุงเทพฯ 10110

โทรศัพท์: 0-2649-2000 www.mfcfund.com