

บริษัทหลักทรัพย์จัดการกองทุน เอ็มเอฟซี จำกัด (มหาชน)



## กองทุนเปิดเอ็มเอฟซีเฟล็กซิเบิลไทยเพื่อความยั่งยืน

MFC Flexible Thailand ESG Fund

MFLEX-ThaiESG

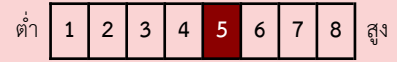
### ประเภทกองทุนรวม/กลุ่มกองทุนรวม

- กองทุนรวมผสม/ กองทุนรวมไทยเพื่อความยั่งยืน (Thailand ESG Fund)/ กองทุนรวมเพื่อความยั่งยืน (SRI Fund)
- กลุ่ม Aggressive Allocation
- กลยุทธ์การลงทุน : ESG Screening และ ESG Integration

### นโยบายและกลยุทธ์การลงทุน

- มีนโยบายกระจายการลงทุนในตราสารทุน และ/หรือตราสารหนี้ และ/หรือเงินฝาก โดยจะเน้นลงทุนในทรัพย์สินที่ผู้ออกเป็นภาครัฐไทยหรือกิจการที่จัดตั้งขึ้นตามกฎหมายไทยที่มีส่วนในการส่งเสริมความยั่งยืน (Sustainability) ให้กับประเทศไทย โดยเฉลี่ยในรอบปีบัญชีไม่น้อยกว่าร้อยละ 80 ของ NAV ซึ่งในสถานะปกติ กองทุนจะลงทุนในทรัพย์สินที่มีความเสี่ยงสูงในสัดส่วนไม่เกินร้อยละ 80 ของ NAV โดยทรัพย์สินที่มีความเสี่ยงสูง ได้แก่ หุ้น หรือ โทเคนดิจิทัลเพื่อการลงทุน (investment token) เป็นต้น
- กองทุนมีกลยุทธ์การลงทุนเพื่อมุ่งหวังให้ผลประกอบการเคลื่อนไหวสูงกว่าดัชนีชี้วัด (active management) โดยมีการบริหารจัดการในเชิงรุก ซึ่งมีวัตถุประสงค์ที่จะอ้างอิงดัชนีชี้วัดเพื่อเปรียบเทียบกับผลการดำเนินงานของกองทุนรวม (Performance Objective)

### ระดับความเสี่ยง



เสี่ยงปานกลาง ค่อนข้างสูง

ลงทุนในตราสารทุน ตราสารหนี้ และ investment token โดยเฉลี่ยในรอบปีไม่น้อยกว่า 80% ของ NAV

### ข้อมูลกองทุนรวม :

วันจดทะเบียนกองทุน	21 ธ.ค. 2566
นโยบายการจ่ายเงินปันผล	จ่าย
อายุกองทุน	ไม่กำหนดอายุโครงการ

### ผู้จัดการกองทุนรวม :

- นางอนุทยา สิทธิสุข (ตั้งแต่ 21 ธ.ค. 2566)
- นายพิพัฒน์ นรนนันท์ (ตั้งแต่ 21 ธ.ค. 2566)

### ดัชนีชี้วัด :

1. ดัชนีผลตอบแทนรวม SET ESG (SETESG TRI) สัดส่วน 70%
2. ดัชนี ThaiBMA ESG Bond Index สัดส่วน 30%

### คำเตือน

- การลงทุนในกองทุนรวมไม่ใช่การฝากเงิน
- ผลการดำเนินงานในอดีตของกองทุนรวม มิได้เป็นสิ่งยืนยันถึงผลการดำเนินงานในอนาคต

การเข้าร่วมต่อต้านทุจริต : ได้รับการรับรองจาก CAC

จัดอันดับกองทุน Morningstar :

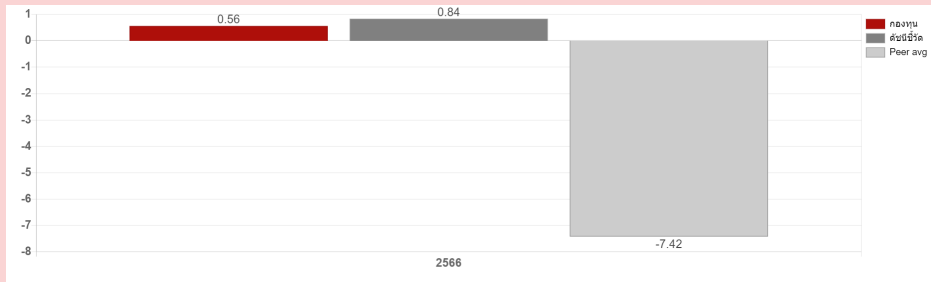
ผู้ลงทุนสามารถศึกษาเครื่องมือบริหารความเสี่ยงด้านสภาพคล่องได้ในหนังสือชี้ชวนฉบับเต็ม

หนังสือชี้ชวนฉบับเต็ม



www.mfcfund.com

### ผลการดำเนินงานและดัชนีชี้วัดย้อนหลัง 5 ปีปฏิทิน (%ต่อปี)



### ผลการดำเนินงานย้อนหลังแบบปักหมุด (%ต่อปี)

	YTD	3 เดือน	6 เดือน	1 ปี
กองทุน	-5.84	-3.27	-2.28	-
ดัชนีชี้วัด	-4.05	-2.69	-1.12	-
ค่าเฉลี่ยในกลุ่มเดียวกัน	-2.23	-2.50	0.03	-
ความผันผวนกองทุน	7.42	6.88	7.33	-
ความผันผวนดัชนีชี้วัด	7.36	6.75	7.15	-

	3 ปี	5 ปี	10 ปี	ตั้งแต่จัดตั้ง
กองทุน	-	-	-	-5.32
ดัชนีชี้วัด	-	-	-	-3.25
ค่าเฉลี่ยในกลุ่มเดียวกัน	-	-	-	-
ความผันผวนกองทุน	-	-	-	7.33
ความผันผวนดัชนีชี้วัด	-	-	-	7.27

\* ผลตอบแทนที่มีอายุเกินหนึ่งปีจะแสดงเป็นผลตอบแทนต่อปี

การซื้อขายหน่วยลงทุน		การขายคืนหน่วยลงทุน	
วันทำการซื้อ :	ทุกวันทำการ	วันทำการขายคืน :	ทุกวันทำการ
เวลาทำการ :	08:30 - 15:30 น.	เวลาทำการ :	08:30 - 15:30 น.
การซื้อครั้งแรกขั้นต่ำ :	500 บาท	การขายคืนขั้นต่ำ :	ไม่กำหนด
การซื้อครั้งถัดไปขั้นต่ำ :	500 บาท	ยอดคงเหลือขั้นต่ำ :	ไม่กำหนด
		ระยะเวลาการรับเงินค่าขายคืน :	T+3
			3 วันทำการนับแต่วันรับซื้อคืนหน่วยลงทุน

ข้อมูลเชิงสถิติ	
Maximum Drawdown	-7.37%
Recovering Period	N/A
Sharpe Ratio	-1.88
Alpha	-2.07%
Beta	0.71
อัตราส่วนหมุนเวียนการลงทุน	0.44 เท่า

### ค่าธรรมเนียมที่เรียกเก็บจากกองทุนรวม (% ต่อปีของ NAV)<sup>1</sup>

ค่าธรรมเนียม	สูงสุดไม่เกิน	เก็บจริง
การจัดการ	2.1400	1.6050
รวมค่าใช้จ่าย	4.8899	N/A

#### หมายเหตุ :

1. ค่าธรรมเนียมดังกล่าวรวมภาษีมูลค่าเพิ่ม ภาษีธุรกิจเฉพาะหรือภาษีอื่นใดแล้ว

### การจัดสรรการลงทุนในกลุ่มอุตสาหกรรม 5 อันดับแรก

กลุ่มอุตสาหกรรม	%NAV
พลังงาน	17.28
ธนาคาร	11.58
พาณิชย์	9.77
เทคโนโลยีสารสนเทศและการสื่อสาร	7.87
ขนส่ง	6.77

### ค่าธรรมเนียมที่เรียกเก็บจากผู้ถือหน่วย (% ของมูลค่าซื้อขาย)<sup>1</sup>

ค่าธรรมเนียม	สูงสุดไม่เกิน	เก็บจริง
การขาย <sup>2</sup>	2.00	ไม่มี
การรับซื้อคืน <sup>3</sup>	2.00	0.50
การสับเปลี่ยนหน่วยลงทุนเข้า <sup>4</sup>	ไม่มี	ไม่มี
การสับเปลี่ยนหน่วยลงทุนออก <sup>5</sup>	ไม่มี	ไม่มี
การโอนหน่วย <sup>6</sup>	ไม่มี	ไม่มี

#### หมายเหตุ :

1. ค่าธรรมเนียมดังกล่าวรวมภาษีมูลค่าเพิ่ม ภาษีธุรกิจเฉพาะหรือภาษีอื่นใดแล้ว
2. บริษัทจัดการขอสงวนสิทธิ์ในการคิดค่าธรรมเนียมการขายหน่วยลงทุนและ/หรือค่าธรรมเนียมการรับซื้อคืนหน่วยลงทุนกับผู้สั่งซื้อหรือผู้ถือหน่วยลงทุนแต่ละกลุ่มไม่เท่ากันได้
3. กรณีถือครองต่ำกว่า 8 ปี เก็บ 0.50% ถือครองครบ 8 ปี ไม่เก็บ
4. ผู้ถือหน่วยลงทุนจะสับเปลี่ยนเข้าที่ราคาขาย ซึ่งเท่ากับ มูลค่าหน่วยลงทุนที่ใช้เพื่อการคำนวณราคาขาย + ค่าธรรมเนียมการขาย (ถ้ามี) ผู้ถือหน่วยลงทุนสามารถโอนย้ายหน่วยลงทุนมายังกองทุนรวมไทยเพื่อความยั่งยืนภายใต้การจัดการของ บลจ. ได้ โดยมีค่าธรรมเนียมเท่ากับ มูลค่าหน่วยลงทุนที่ใช้เพื่อการคำนวณราคาขาย + ค่าธรรมเนียมการขาย (ถ้ามี)
5. ผู้ถือหน่วยลงทุนจะสับเปลี่ยนออกที่ราคาซื้อคืน ซึ่งเท่ากับ มูลค่าหน่วยลงทุนที่ใช้เพื่อการคำนวณราคาซื้อคืน - ค่าธรรมเนียมการรับซื้อคืน (ถ้ามี) ผู้ถือหน่วยลงทุนสามารถโอนย้ายหน่วยลงทุนไปยังกองทุนรวมไทยเพื่อความยั่งยืนภายใต้การจัดการของ บลจ.อื่น ได้ โดยมีค่าธรรมเนียม (คิดจริง) 0.50% ของมูลค่าหน่วยลงทุนของวันทำการล่าสุดก่อนวันทำรายการโอนย้าย (วัน T-1)
6. ผู้ถือหน่วยลงทุนไม่สามารถนำหน่วยลงทุนของกองทุนรวมไทยเพื่อความยั่งยืนไปจำหน่าย โอน จำนำ หรือนำไปเป็นหลักประกันได้ ทั้งนี้เพื่อให้เป็นไปตามที่กฎหมายกำหนด

### ทรัพย์สินที่ลงทุน 5 อันดับแรก

Holding	%NAV
พันธบัตรรัฐบาลเพื่อความยั่งยืนสำหรับบริหารหนี้ให้คู่ต่อ ในปีงบประมาณ พ.ศ. 2563 ครั้งที่ 1	7.90
พันธบัตรรัฐบาลเพื่อความยั่งยืนสำหรับปรับโครงสร้างหนี้ (พ.ร.ก.กู้เงินโควิด-19) ในปีงบประมาณ พ.ศ.2565 ครั้งที่ 5	5.67
บมจ.แอดวานซ์ อินโฟร์ เซอร์วิส	5.44
บมจ.ท่าอากาศยานไทย	5.43
บมจ.ซีพี ออลล์	4.92

### สัดส่วนประเภททรัพย์สินที่ลงทุน

Breakdown	%NAV
หุ้นสามัญ	75.91
ตราสารหนี้ภาครัฐ	18.14
เงินฝากธนาคาร และอื่นๆ	5.95

## คำอธิบาย

- **Maximum Drawdown:** เปรอ์เซ็นต์ผลขาดทุนสูงสุดของกองทุนรวมในระยะเวลา 5 ปีย้อนหลัง (หรือตั้งแต่จัดตั้งกองทุนกรณีที่ยังไม่ครบ 5 ปี) โดยวัดจากระดับ NAV ต่อหน่วยที่จุดสูงสุดไปจนถึงจุดต่ำสุดในช่วงที่ NAV ต่อหน่วยปรับตัวลดลง ค่า Maximum Drawdown เป็นข้อมูลที่ช่วยให้ทราบถึงความเสี่ยงที่อาจจะขาดทุน จากการลงทุนในกองทุนรวม
- **Recovering Period:** ระยะเวลาการฟื้นตัว เพื่อเป็นข้อมูลให้ผู้ลงทุนทราบถึงระยะเวลาตั้งแต่การขาดทุนสูงสุดจนถึงระยะเวลาที่ฟื้นกลับมาที่เงินทุนเริ่มต้นใช้ระยะเวลานานเท่าใด
- **FX Hedging:** เปรอ์เซ็นต์ของการลงทุนในสกุลเงินต่างประเทศที่มีการป้องกันความเสี่ยงจากอัตราแลกเปลี่ยน
- **อัตราส่วนหมุนเวียนการลงทุน:** ความถี่ของการซื้อขายหลักทรัพย์ในพอร์ตกองทุนในช่วงเวลาใดช่วงเวลานึง โดยคำนวณจากมูลค่าที่ต่ำกว่าระหว่างผลรวมของมูลค่าการซื้อขายหลักทรัพย์กับผลรวมของมูลค่าการขายหลักทรัพย์ของกองทุนรวมในรอบระยะเวลา 1 ปีหารด้วยมูลค่า NAV ของกองทุนรวมเฉลี่ยในรอบระยะเวลาเดียวกัน กองทุนรวมที่มีค่า portfolio turnover สูง บ่งชี้ถึงการซื้อขายหลักทรัพย์บ่อยครั้งของผู้จัดการกองทุนและทำให้มีต้นทุนการซื้อขายหลักทรัพย์ที่สูง จึงต้องพิจารณาเปรียบเทียบกับผลการดำเนินงานของกองทุนรวมเพื่อประเมินความคุ้มค่าของการซื้อขายหลักทรัพย์ดังกล่าว
- **Sharpe Ratio:** อัตราส่วนระหว่างผลตอบแทนส่วนเพิ่มของกองทุนรวมเปรียบเทียบกับความเสี่ยงจากการลงทุน โดยคำนวณจากผลต่างระหว่างอัตราผลตอบแทนของกองทุนรวมกับอัตราผลตอบแทนที่ปราศจากความเสี่ยง (risk-free rate) เปรียบเทียบกับค่าเบี่ยงเบนมาตรฐาน (standard deviation) ของกองทุนรวม ค่า Sharpe Ratio สะท้อนถึงอัตราผลตอบแทนที่กองทุนรวมควรได้รับเพิ่มขึ้นเพื่อชดเชยกับความเสี่ยงที่กองทุนรวมรับมา โดยกองทุนรวมที่มีค่า Sharpe Ratio สูงกว่าจะเป็นกองทุนที่มีประสิทธิภาพในการบริหารจัดการลงทุนที่ดีกว่า เนื่องจากได้รับผลตอบแทนส่วนเพิ่มที่สูงกว่าภายใต้ระดับความเสี่ยงเดียวกัน
- **Alpha:** ผลตอบแทนส่วนเกินของกองทุนรวมเมื่อเปรียบเทียบกับดัชนีชี้วัด (benchmark) โดยค่า Alpha ที่สูง หมายถึง กองทุนสามารถสร้างผลตอบแทนได้สูงกว่าดัชนีชี้วัด ซึ่งเป็นผลจากประสิทธิภาพของผู้จัดการกองทุนในการคัดเลือกหรือหาจังหวะเข้าลงทุนในหลักทรัพย์ได้อย่างเหมาะสม
- **Beta:** ระดับและทิศทางของการเปลี่ยนแปลงของอัตราผลตอบแทนของหลักทรัพย์ในพอร์ตการลงทุน โดยเปรียบเทียบกับอัตราการเปลี่ยนแปลงของตลาด Beta น้อยกว่า 1 แสดงว่าหลักทรัพย์ในพอร์ตการลงทุนมีการเปลี่ยนแปลงของอัตราผลตอบแทนน้อยกว่าการเปลี่ยนแปลงของอัตราผลตอบแทนของกลุ่มหลักทรัพย์ของตลาด Beta มากกว่า 1 แสดงว่าหลักทรัพย์ในพอร์ตการลงทุนมีการเปลี่ยนแปลงของอัตราผลตอบแทนมากกว่าการเปลี่ยนแปลงของอัตราผลตอบแทนของกลุ่มหลักทรัพย์ของตลาด
- **Tracking Error:** อัตราผลตอบแทนของกองทุนมีประสิทธิภาพในการเลียนแบบดัชนีชี้วัด โดยหาก tracking error ต่ำ หมายถึงกองทุนรวมมีประสิทธิภาพในการสร้างผลตอบแทนให้ใกล้เคียงกับดัชนีชี้วัด กองทุนรวมที่มีค่า tracking error สูง จะมีอัตราผลตอบแทนโดยเฉลี่ยห่างจากดัชนีชี้วัดมากขึ้น
- **Yield to Maturity:** อัตราผลตอบแทนจากการลงทุนในตราสารหนี้โดยถือจนครบกำหนดอายุ ซึ่งคำนวณจากดอกเบี้ยที่จะได้รับในอนาคตตลอดอายุตราสารและเงินต้นที่จะได้รับคืนนำมาคิดลดเป็นมูลค่าปัจจุบัน โดยใช้วัดอัตราผลตอบแทนของกองทุนรวมตราสารหนี้ คำนวณจากค่าเฉลี่ยถ่วงน้ำหนักของ Yield to Maturity ของตราสารหนี้แต่ละตัวที่กองทุนมีการลงทุน และเนื่องจาก Yield to Maturity มีหน่วยมาตรฐานเป็นเปอร์เซ็นต์ต่อปี จึงสามารถนำไปใช้เปรียบเทียบอัตราผลตอบแทนระหว่างกองทุนรวมตราสารหนี้ที่มีนโยบายถือครองตราสารหนี้จนครบกำหนดอายุและมีลักษณะการลงทุนที่ใกล้เคียงกันได้

บริษัทหลักทรัพย์จัดการกองทุน เอ็มเอฟซี จำกัด (มหาชน)

เลขที่ 199 อาคารคอลลัมน์ทาวเวอร์ ชั้น จี และชั้น 21-23

ถนนรัชดาภิเษก เขตคลองเตย กรุงเทพฯ 10110

โทรศัพท์: 0-2649-2000 [www.mfcfund.com](http://www.mfcfund.com)

## นโยบายการลงทุนเพิ่มเติม

### • วัตถุประสงค์การลงทุนที่เกี่ยวกับความยั่งยืน

กองทุนจะลงทุนในทรัพย์สินที่มีความโดดเด่นด้านความยั่งยืนหรือสิ่งแวดล้อมของผู้ออกทรัพย์สินที่เป็นภาครัฐหรือกิจการที่จัดตั้งขึ้นตามกฎหมายไทย ที่มีความสำคัญและมีการดำเนินธุรกิจที่สอดคล้องกับเป้าหมายการพัฒนาที่ยั่งยืนขององค์การสหประชาชาติ (United Nations Sustainable Development Goals: UN SDGs) โดยเฉลี่ยในรอบปีบัญชีไม่น้อยกว่าร้อยละ 80 ของมูลค่าทรัพย์สินสุทธิของกองทุน เพื่อให้สอดคล้องกับนโยบายการลงทุนแบบยั่งยืน (Sustainable Investment)

### • เป้าหมายที่กองทุนรวมต้องการบรรลุ

กองทุนจะเน้นลงทุนทรัพย์สินที่มีความโดดเด่นด้านความยั่งยืนหรือสิ่งแวดล้อมของผู้ออกทรัพย์สินที่เป็นภาครัฐหรือกิจการที่จัดตั้งขึ้นตามกฎหมายไทย ที่มีการดำเนินธุรกิจที่สอดคล้องกับเป้าหมายการพัฒนาที่ยั่งยืน รวมทั้งให้ความสำคัญกับหลักธรรมาภิบาลโดยคำนึงถึงผู้มีส่วนได้ส่วนเสีย (Stakeholder) และสังคมรอบข้าง เพื่อสร้างผลตอบแทนที่ดีในระยะยาวให้แก่ผู้ถือหน่วยลงทุน โดยกองทุนจะเป็นกลไกสำคัญในการผลักดันการดำเนินธุรกิจของกิจการในประเทศไทยให้มีส่วนช่วยแก้ไขปัญหาสิ่งแวดล้อม สังคม และธรรมาภิบาล ในระยะยาว ซึ่งจะช่วยเสริมสร้างความยั่งยืนให้แก่ตลาดทุน และเป็นแรงผลักดันให้ประเทศไทยบรรลุเป้าหมายการพัฒนาที่ยั่งยืนขององค์การสหประชาชาติ (United Nations Sustainable Development Goals: UN SDGs)

### • กรอบการลงทุน (Investment universe)

การลงทุนในหุ้น กองทุนจะลงทุนในบริษัทที่มีการเปิดเผยข้อมูลการบริหารจัดการในด้านสิ่งแวดล้อม สังคม และธรรมาภิบาล (ESG) ที่ผ่านเกณฑ์การคัดเลือกจากตลาดหลักทรัพย์แห่งประเทศไทย (SET) หรือองค์กร หรือสถาบันอื่นที่สำนักงาน ก.ล.ต. ประกาศกำหนด

การลงทุนในตราสารเพื่ออนุรักษ์สิ่งแวดล้อม (green bond) ตราสารเพื่อความยั่งยืน (sustainability bond) หรือตราสารส่งเสริมความยั่งยืน (sustainability - linked bond)

กองทุนจะลงทุนในตราสารข้างต้นที่ได้รับการจัดอันดับความน่าเชื่อถือของตราสารอยู่ในอันดับที่สามารถลงทุนได้ (Investment Grade)

การลงทุนในตราสารภาครัฐ กองทุนจะลงทุนในพันธบัตรรัฐบาล พันธบัตรที่กระทรวงการคลังค้าประกันต้นเงินและดอกเบี้ย หรือหุ้นกู้ที่กระทรวงการคลังค้าประกันต้นเงินและดอกเบี้ย แต่ไม่รวมถึงหุ้นกู้แปลงสภาพ ซึ่งเป็นพันธบัตรหรือหุ้นกู้เพื่ออนุรักษ์สิ่งแวดล้อม (green bond) พันธบัตรหรือหุ้นกู้เพื่อความยั่งยืน (sustainability bond) หรือพันธบัตรหรือหุ้นกู้ส่งเสริมความยั่งยืน (sustainability - linked bond)

การลงทุนในโทเคนดิจิทัลเพื่อการลงทุน (investment token) จะลงทุนในทรัพย์สินดังกล่าวที่ออกตามพระราชกำหนดว่าด้วยการประกอบธุรกิจสินทรัพย์ดิจิทัล ที่เป็นโทเคนดิจิทัลสำหรับโครงการอนุรักษ์สิ่งแวดล้อม (green-project token) โทเคนดิจิทัลสำหรับโครงการที่เกี่ยวข้องด้านความยั่งยืน (sustainability-project token) หรือโทเคนดิจิทัลเพื่อส่งเสริมความยั่งยืน (sustainability-linked token) โดยมีการเปิดเผยข้อมูลในแสดงรายการข้อมูลการเสนอขาย ตามที่สำนักงาน ก.ล.ต. ประกาศกำหนด