

หนังสือชี้ชวนสรุปข้อมูลสำคัญ



Asset Management plc.

บริษัทหลักทรัพย์จัดการกองทุน

เอ็มเอฟซี จำกัด (มหาชน)

การเข้าร่วมการต่อต้านทุจริต :

ได้รับการรับรอง CAC

กองทุนเปิดเอ็มเอฟซี พันธบัตรตลาดเงิน

MFC Government Money Market Fund (MM-GOV)

ชนิดเพื่อการลงทุน : MMGOVMF

กองทุนรวมตลาดเงิน

กองทุนที่ลงทุนแบบไม่มีความเสี่ยงต่างประเทศ



คุณกำลังจะลงทุนอะไร?



กองทุนรวมนี้เหมาะกับใคร?



คุณต้องระวังอะไรเป็นพิเศษ?



สัดส่วนของประเภททรัพย์สินที่ลงทุน



ค่าธรรมเนียม



ผลการดำเนินงาน



ข้อมูลอื่นๆ

การลงทุนในกองทุนรวม **ไม่ใช่** การฝากเงิน



สแกนเพื่อซื้อกองทุน



คุณกำลังจะลงทุนอะไร?

● นโยบายการลงทุน :

กองทุนมีนโยบายเน้นลงทุนในหุ้นเงินคลัง พันธบัตรรัฐบาล หรือพันธบัตรที่องค์กรภาครัฐเป็นผู้ออก ผู้รับอาวัล หรือผู้ค้ำประกัน รวมทั้งพันธบัตรหรือตราสารหนี้ที่กองทุนเพื่อการฟื้นฟูและพัฒนาสถาบันการเงิน หรือธนาคารแห่งประเทศไทย หรือ รัฐวิสาหกิจ เป็นผู้ออก ผู้รับรอง ผู้รับอาวัล หรือผู้ค้ำประกัน ในสัดส่วนไม่น้อยกว่าร้อยละ 80 ของมูลค่าทรัพย์สินสุทธิของกองทุน

ส่วนที่เหลืออาจลงทุนในตราสารแห่งหนี้ เงินฝาก และตราสารหนี้ที่ออกโดยธนาคารพาณิชย์หรือบริษัทเอกชน ชั้นดีที่เสนอขายทั้งในและต่างประเทศ และ/หรือ หลักทรัพย์หรือทรัพย์สินอื่นหรือการขาดผลโดยวิธีอื่นตามที่คณะกรรมการ ก.ล.ต. หรือสำนักงานคณะกรรมการ ก.ล.ต. ประกาศกำหนด ทั้งนี้ ต้องดำรงอายุถ่วงเฉลี่ยแบบถ่วงน้ำหนัก (Portfolio duration) ณ ขณะใดขณะหนึ่งน้อยกว่าหรือเท่ากับ 92 วัน และตราสารหนี้ดังกล่าวข้างต้นมีกำหนดวันชำระหนี้ไม่เกิน 397 วัน นับแต่วันที่ลงทุน

ทั้งนี้ กองทุนจะไม่ลงทุนในสัญญาซื้อขายล่วงหน้า (Derivatives) หรือตราสารหนี้ที่มีลักษณะของสัญญาซื้อขายล่วงหน้าแฝง (Structured Note)

● กลยุทธ์ในการบริหารจัดการลงทุน :

มุ่งให้ผลประกอบการเคลื่อนไหวตามดัชนี และในบางโอกาสอาจสร้างผลตอบแทนสูงกว่าดัชนีชี้วัด



กองทุนรวมนี้เหมาะกับใคร?

- ผู้ลงทุนที่คาดหวังผลตอบแทนที่ใกล้เคียงเงินฝาก และยอมรับผลตอบแทนที่อาจต่ำกว่ากองทุนรวมตราสารหนี้ทั่วไปได้
- ผู้ลงทุนที่ต้องการสภาพคล่องสูง
- ผู้ลงทุนที่ต้องการการลงทุนที่มีความเสี่ยงต่ำ

กองทุนรวมนี้ไม่เหมาะกับใคร :

- ผู้ลงทุนที่คาดหวังผลตอบแทนสูง



ทำอย่างไรหากยังไม่เข้าใจนโยบาย และความเสี่ยงของกองทุนนี้

- อ่านหนังสือชี้ชวนฉบับเต็ม หรือ สอบถาม ผู้สนับสนุนการขายและบริษัทจัดการ
- **อย่าลงทุน** หากไม่เข้าใจลักษณะและความเสี่ยงของกองทุนรวมนี้ดีพอ



คุณต้องระวังอะไรเป็นพิเศษ?

คำเตือนที่สำคัญ

- การลงทุนในหน่วยลงทุนมีใช้การฝากเงิน และมีความเสี่ยงของการลงทุน
- ผู้ลงทุนควรลงทุนในกองทุนนี้ เมื่อเห็นว่าการลงทุนในกองทุนรวมเหมาะสมกับวัตถุประสงค์การลงทุนของตน และผู้ลงทุนยอมรับความเสี่ยงที่อาจเกิดขึ้นจากการลงทุนดังกล่าวได้

แผนภาพแสดงตำแหน่งความเสี่ยงของกองทุนรวม



ปัจจัยความเสี่ยงที่สำคัญ

ความเสี่ยงจากการผิดนัดชำระหนี้ของผู้ออกตราสาร (Credit Risk)

Credit Rating ตาม National Credit rating	GOV.bond/AAA	AA,A	BBB	ต่ำกว่า BBB	Unrated
	ต่ำ	อันดับความน่าเชื่อถือส่วนใหญ่ของกองทุน			สูง

Credit Rating ตาม International Credit rating	GOV.bond/AAA	AA,A	BBB	ต่ำกว่า BBB	Unrated
	ต่ำ	อันดับความน่าเชื่อถือส่วนใหญ่ของกองทุน			สูง

หมายเหตุ: แรเงากรณีที่กองทุนลงทุนในอันดับความน่าเชื่อถือ (credit rating) นั้นเกินกว่า 20% ของ NAV

ความเสี่ยงจากความผันผวนของมูลค่าหน่วยลงทุน (Market Risk)

ความผันผวนของ ผลการดำเนินงาน (SD) ต่อปี	< 5%	5 - 10%	10 - 15%	15 - 25%	> 25%
	ต่ำ				สูง

อายุเฉลี่ยของทรัพย์สินที่ลงทุน	ต่ำกว่า 3 เดือน	3 เดือนถึง 1 ปี	1 ปี ถึง 3 ปี	3 ปี ถึง 5 ปี	มากกว่า 5 ปี
	ต่ำ				สูง

ความเสี่ยงจากการลงทุนกระจุกตัว (High concentration risk)

การลงทุนกระจุกตัว ในผู้ออกตราสารรวม	<= 10%	10% - 20%	20% - 50%	50% - 80%	> 80%
	ต่ำ				สูง

การลงทุนกระจุกตัว ในหมวดอุตสาหกรรมรวม	<= 20%	20% - 50%	50% - 80%	> 80%	
	ต่ำ				สูง

การลงทุนกระจุกตัว รายประเทศรวม	<= 20%	20% - 50%	50% - 80%	> 80%	
	ต่ำ				สูง

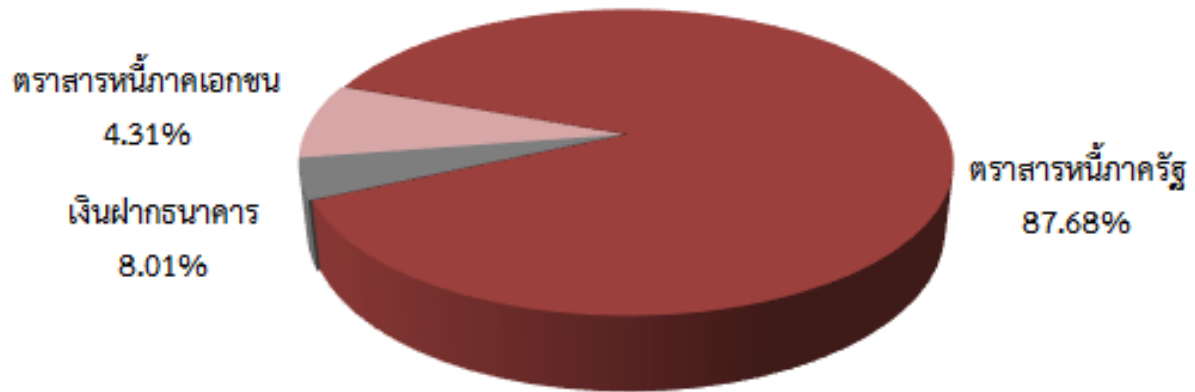
* ค่า SD แสดงความผันผวนของกองทุนย้อนหลัง 5 ปี (หรือตั้งแต่จัดตั้งกองทุน กรณียังไม่ครบ 5 ปี)

ทั้งนี้ คุณสามารถดูข้อมูลที่เป็นปัจจุบันได้ที่ www.mfcfund.com



สัดส่วนของประเภททรัพย์สินที่ลงทุน

1. สัดส่วนของประเภททรัพย์สินที่ลงทุน (% ของ NAV)

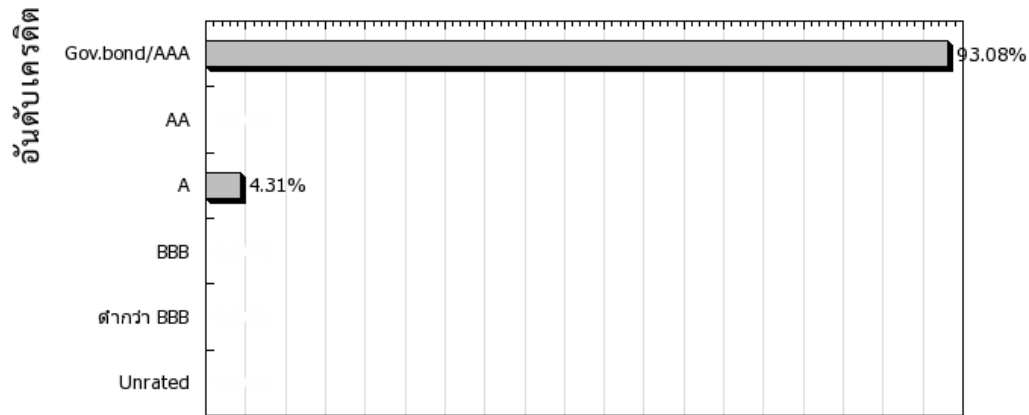


2. ชื่อทรัพย์สินที่ลงทุนสูงสุด 5 อันดับแรก

ชื่อทรัพย์สิน	อันดับความน่าเชื่อถือ	%ของ NAV
1. CB21520B		26.83 %
2. CB21408B		12.80 %
3. CB21617B		8.63 %
4. CB21506B		7.91 %
5. CB21506A		5.71 %

หมายเหตุ ข้อมูล ณ วันที่ 31 มีนาคม 2564 ทั้งนี้ คุณสามารถดูข้อมูลที่เป็นปัจจุบันได้ที่ www.mfcfund.com

3. น้ำหนักการลงทุนตามอันดับความน่าเชื่อถือ (% ของ NAV)

น้ำหนักการลงทุนตามอันดับความน่าเชื่อถือ
ตราสารหนี้ในประเทศ

หมายเหตุ ข้อมูล ณ วันที่ 31 มีนาคม 2564

ทั้งนี้ คุณสามารถดูข้อมูลที่เป็นปัจจุบันได้ที่ www.mfcfund.com

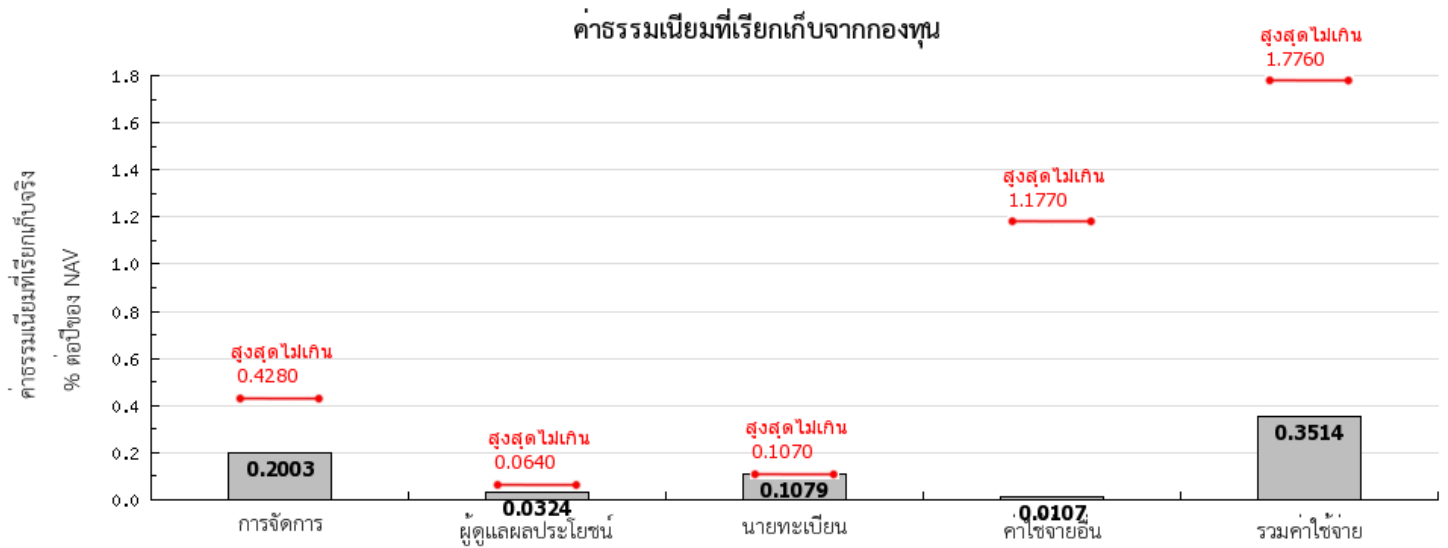


ค่าธรรมเนียม

* ค่าธรรมเนียมมีผลกระทบต่อผลตอบแทนที่คุณจะได้รับ

ดังนั้น คุณควรพิจารณาการเรียกเก็บค่าธรรมเนียมดังกล่าวก่อนการลงทุน *

ค่าธรรมเนียมที่เรียกเก็บจากกองทุนรวม (% ต่อปีของ NAV)



หมายเหตุ

1. ค่าธรรมเนียมหรือค่าใช้จ่ายที่เรียกเก็บจากกองทุนรวม เป็นอัตราที่รวมภาษีมูลค่าเพิ่มหรือภาษีธุรกิจเฉพาะหรือภาษีอื่นใดแล้ว
2. ค่าธรรมเนียมหรือค่าใช้จ่ายดังกล่าว คิดตามรอบบัญชีของกองทุน

ค่าธรรมเนียมที่เรียกเก็บจากผู้ถือหน่วย (% ของมูลค่าซื้อขาย)

รายการ	สูงสุดไม่เกิน	เก็บจริง
ค่าธรรมเนียมการขาย	ไม่มี	ไม่มี
ค่าธรรมเนียมการรับซื้อคืน	ไม่มี	ไม่มี
ค่าธรรมเนียมการโอนหน่วยลงทุน	50 บาท/ 1 รายการ	50 บาท/ 1 รายการ
ค่าธรรมเนียมการออกเอกสารแสดงสิทธิในหน่วยลงทุน	50 บาท/ 1 ฉบับ	50 บาท/ 1 ฉบับ
ค่าใช้จ่ายอื่นๆ	ตามที่จ่ายจริง	ตามที่จ่ายจริง
ค่าธรรมเนียมการสับเปลี่ยนหน่วยลงทุนเข้า	ไม่มี	ไม่มี
ค่าธรรมเนียมการสับเปลี่ยนหน่วยลงทุนออก	ไม่มี	ไม่มี

หมายเหตุ

1. ค่าธรรมเนียมดังกล่าวรวมภาษีมูลค่าเพิ่ม ภาษีธุรกิจเฉพาะหรือภาษีอื่นใดแล้ว
2. ผู้ถือหน่วยลงทุนจะสับเปลี่ยนเข้าที่ราคาขาย ซึ่งเท่ากับ มูลค่าหน่วยลงทุนที่ใช้เพื่อการคำนวณราคาขาย + ค่าธรรมเนียมการขาย (ถ้ามี)
3. ผู้ถือหน่วยลงทุนจะสับเปลี่ยนออกที่ราคารับซื้อคืน ซึ่งเท่ากับ มูลค่าหน่วยลงทุนที่ใช้เพื่อการคำนวณราคารับซื้อคืน - ค่าธรรมเนียมการรับซื้อคืน (ถ้ามี)



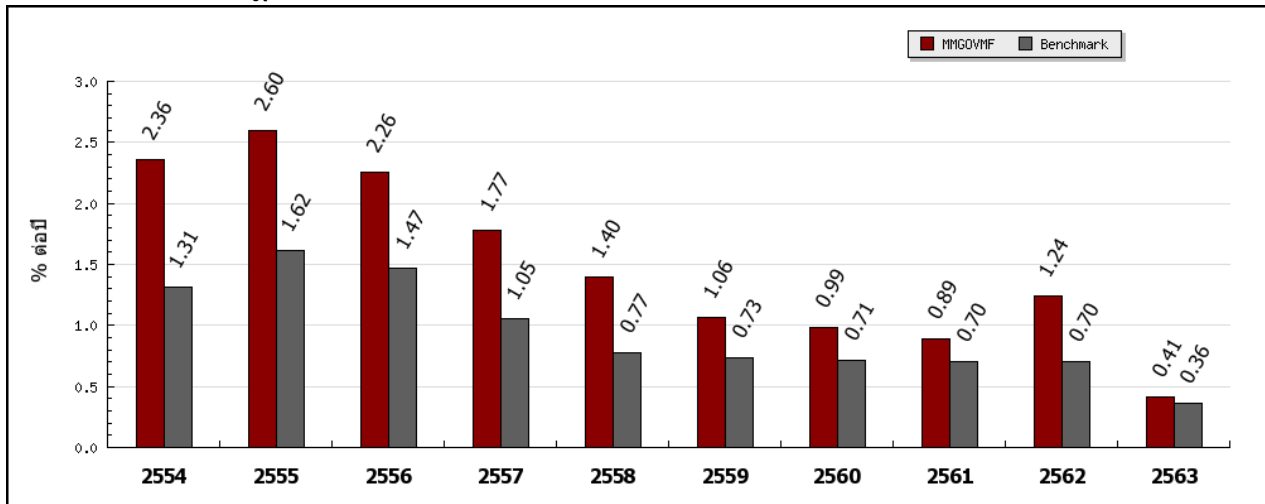
ผลการดำเนินงาน

* ผลการดำเนินงานในอดีต มิได้เป็นสิ่งยืนยันผลการดำเนินงานในอนาคต *

1. ดัชนีชี้วัด คือ

- อัตราดอกเบี้ยเงินฝากประจำ 3 เดือน วงเงินน้อยกว่า 5 ล้านบาท เฉลี่ยของ 3 ธนาคารพาณิชย์ขนาดใหญ่ ได้แก่ ธนาคารกรุงเทพ ธนาคารกสิกรไทย และธนาคารไทยพาณิชย์ หลังหักภาษี ร้อยละ 50
- อัตราดอกเบี้ยเงินฝากออมทรัพย์ เฉลี่ยของ 3 ธนาคารพาณิชย์ขนาดใหญ่ ได้แก่ ธนาคารกรุงเทพ ธนาคารกสิกรไทย และธนาคารไทยพาณิชย์ หลังหักภาษี ร้อยละ 50

2. แยกย่อยหลังตามปีปฏิทิน



3. กองทุนนี้เคยมีผลขาดทุนสูงสุดในช่วงเวลา 5 ปี : -0.02%

* กรณีกองทุนจัดตั้งไม่ครบ 5 ปีจะแสดงค่าที่เกิดขึ้นนับตั้งแต่จัดตั้งกองทุน

4. ความผันผวนของผลการดำเนินงาน (standard deviation) : 0.05% ต่อปี

* กรณีกองทุนจัดตั้งไม่ครบ 5 ปีจะแสดงค่าที่เกิดขึ้นนับตั้งแต่จัดตั้งกองทุน

5. ความผันผวนของส่วนต่างผลการดำเนินงานและดัชนีชี้วัด (Tracking Error: TE) : N/A

6. ประเภทกองทุนรวมเพื่อใช้เปรียบเทียบผลการดำเนินงาน ณ จุดขาย คือ : Money Market Government

7. ผลการดำเนินงานย้อนหลังแบบปักหมุด

กองทุนรวม	YTD	3 เดือน	percen tile	6 เดือน	percen tile	1 ปี	percen tile	3 ปี	percen tile	5 ปี	percen tile	10 ปี	percen tile	ตั้งแต่จัดตั้ง
MMGOVMF	0.02	0.02	75th	0.09	50th	0.22	75th	0.79	75th	0.87	50th	1.46	50th	1.39
Benchmark	0.07	0.07	25th	0.14	25th	0.30	25th	0.55	95th	0.62	95th	0.93	95th	0.89
ความผันผวนของกองทุน	0.04	0.04	95th	0.03	95th	0.03	75th	0.06	5th	0.05	25th	0.09	5th	0.09
ความผันผวนของดัชนีชี้วัด	0.01	0.01	25th	0.01	25th	0.01	5th	0.03	5th	0.03	25th	0.05	5th	0.05

- ผลตอบแทนที่มีอายุเกินหนึ่งปีจะแสดงเป็นผลตอบแทนต่อปี

- คุณสามารถดูข้อมูลที่เป็นปัจจุบันได้ที่ www.mfctfund.com

AIMC Category Performance Report											ณ วันที่ 31 มีนาคม 2564				
AIMC Category	Peer Percentile	Return (%)						Standard Deviation (%)							
		3M	6M	1Y	3Y	5Y	10Y	3M	6M	1Y	3Y	5Y	10Y		
Money Market Government	5th Percentile	0.08	0.18	0.41	0.97	1.05	1.63	0.01	0.01	0.01	0.12	0.10	0.20		
	25th Percentile	0.05	0.12	0.29	0.87	0.96	1.52	0.01	0.01	0.02	0.13	0.10	0.22		
	50th Percentile	0.03	0.09	0.24	0.80	0.86	1.44	0.02	0.02	0.02	0.14	0.11	0.22		
	75th Percentile	0.02	0.07	0.19	0.73	0.80	1.39	0.02	0.02	0.03	0.14	0.12	0.23		
	95th Percentile	-0.01	0.03	0.09	0.60	0.70	1.26	0.05	0.05	0.04	0.16	0.13	0.24		

* คุณสามารถดูข้อมูลที่เป็นปัจจุบันได้ที่ www.mfctfund.com



ข้อมูลอื่นๆ

นโยบายการจ่ายเงินปันผล	ไม่จ่ายเงินปันผล
ผู้ดูแลผลประโยชน์	ธนาคารกสิกรไทย จำกัด (มหาชน)
วันที่จดทะเบียน	5 พฤศจิกายน 2551 (วันจดทะเบียนของกองทุน MM-GOV)
อายุโครงการ	ไม่กำหนดอายุโครงการ
ชื่อและขายคืนหน่วยลงทุน	<p>วันทำการซื้อ : ทุกวันทำการ (8.30-15.30 น.)</p> <p>มูลค่าขั้นต่ำของการซื้อครั้งแรก : 100 บาท</p> <p>มูลค่าขั้นต่ำของการซื้อครั้งถัดไป : ไม่กำหนด</p> <p>วันทำการขาย : ทุกวันทำการ (8.30-15.00 น.)</p> <p>มูลค่าขั้นต่ำของการขายคืน : ไม่กำหนด</p> <p>ยอดคงเหลือขั้นต่ำ : ไม่กำหนด</p> <p>ระยะเวลาการรับเงินค่าขายคืน : ภายใน 5 วันทำการ (1 วันทำการ)</p> <p>คุณสามารถตรวจสอบมูลค่าทรัพย์สินรายวันได้ที่ www.mfcfund.com</p>
รายชื่อผู้จัดการกองทุน	<p>1. คุณณัฐพงษ์ ขจรกิจอภิรักษ์</p> <p>ผู้จัดการกองทุนหลัก (ตราสารหนี้ในประเทศ)</p> <p>เริ่มบริหารกองทุนวันที่ 18 กันยายน 2560</p>
อัตราส่วนหมุนเวียนการลงทุนของกองทุนรวม (PTR)	8.1633 เท่า
ผู้สนับสนุนการขายหรือรับซื้อคืน	<p>บลจ. เอ็มเอฟซี จำกัด (มหาชน) โทรศัพท์ 0-2649-2000</p> <ul style="list-style-type: none"> - MFC Contact Center โทรศัพท์ 0-2649-2000 กด 0 - Selling Agent Service โทรศัพท์ 0-2649-2191-6 - สำนักงานสาขาแจ้งวัฒนะ โทรศัพท์ 0-2835-3055-7 - สำนักงานสาขापิ่นเกล้า โทรศัพท์ 0-2014-3150-2 - สำนักงานสาขาขอนแก่น โทรศัพท์ 0-4320-4014-6 - สำนักงานสาขาเชียงใหม่ โทรศัพท์ 0-5321-8480-2 - สำนักงานสาขาระยอง โทรศัพท์ 0-3310-0340-2 - สำนักงานหาดใหญ่ โทรศัพท์ 0-7423-2324-5 <p>และตัวแทนสนับสนุนการขายและรับซื้อคืน</p>
ติดต่อสอบถาม รับหนังสือชี้ชวน ร้องเรียน	<p>บริษัทหลักทรัพย์จัดการกองทุนเอ็มเอฟซี จำกัด (มหาชน)</p> <p>ที่อยู่: เลขที่ 199 อาคารคอลลัมน์ทาวเวอร์ ชั้น G และชั้น 21-23 ถ.รัชดาภิเษก แขวงคลองเตย เขตคลองเตย กรุงเทพฯ 10110</p> <p>โทรศัพท์: 02-649-2000</p> <p>website: www.mfcfund.com</p> <p>email: mfccontactcenter@mfcfund.com</p>

**ธุรกรรมที่อาจก่อให้เกิดความ
ขัดแย้งทางผลประโยชน์**

คุณสามารถตรวจสอบธุรกรรมที่อาจก่อให้เกิดความขัดแย้งทางผลประโยชน์
ได้ที่ www.mfcfund.com

ข้อมูลอื่นๆ

(31 มีนาคม 2564)

มูลค่าทรัพย์สินสุทธิ 1,389,757,258.81 บาท

มูลค่าหน่วยลงทุน 11.8698 บาท/หน่วย

- การลงทุนในหน่วยลงทุนไม่ใช่การฝากเงิน รวมทั้งไม่ได้อยู่ภายใต้ความคุ้มครองของสถาบันคุ้มครองเงินฝาก จึงมีความเสี่ยงจากการลงทุนซึ่งผู้ลงทุนอาจไม่ได้รับเงินลงทุนคืนเต็มจำนวน
- ได้รับอนุมัติจัดตั้งและอยู่ภายใต้การกำกับดูแลของสำนักงาน ก.ล.ต.
- การพิจารณาหนังสือชี้ชวนในการเสนอขายหน่วยลงทุนของกองทุนรวมนี้มีได้เป็นการแสดงว่าสำนักงาน ก.ล.ต. ได้รับรองถึงความถูกต้องของข้อมูลในหนังสือชี้ชวนของกองทุนรวม หรือได้ประกันราคาหรือผลตอบแทนของหน่วยลงทุนที่เสนอขายนั้น ทั้งนี้บริษัทจัดการกองทุนรวม ได้สอบถามข้อมูลในหนังสือชี้ชวน ส่วนสรุปข้อมูลสำคัญ ณ วันที่ 31 มีนาคม 2564 แล้วด้วยความระมัดระวังในฐานะผู้รับผิดชอบในการดำเนินการของกองทุนรวมและขอรับรองว่าข้อมูลดังกล่าวถูกต้องไม่เป็นเท็จ และไม่ทำให้ผู้อื่นสำคัญผิด

คำอธิบายเพิ่มเติม

ความเสี่ยงจากการผิดนัดชำระหนี้ของผู้ออกตราสาร (Credit Risk) หมายถึง การพิจารณาจากอันดับความน่าเชื่อถือของตราสารที่ลงทุน (credit rating) ซึ่งเป็นข้อมูลบอกระดับความสามารถในการชำระหนี้ โดยพิจารณาจากผลการดำเนินงานที่ผ่านมาและฐานะการเงินของผู้ออกตราสาร ทั้งนี้ credit rating ของหุ้นกู้ระยะยาวมีความหมายโดยย่อ ดังต่อไปนี้

ระดับการลงทุน	TRIS	Fitch	Moody's	S&P	คำอธิบาย
ระดับที่น่าลงทุน	AAA	AAA(tha)	Aaa	AAA	อันดับเครดิตสูงสุด มีความเสี่ยงต่ำที่สุดที่จะไม่สามารถชำระหนี้ได้ตามกำหนด
	AA	AA(tha)	Aa	AA	อันดับเครดิตรองลงมาและถือว่า มีความเสี่ยงต่ำมากที่จะไม่สามารถชำระหนี้ได้ตามกำหนด
	A	A(tha)	A	A	ความเสี่ยงต่ำที่จะไม่สามารถชำระหนี้ได้ตามกำหนด
	BBB	BBB(tha)	Baa	BBB	ความเสี่ยงปานกลางที่จะไม่สามารถชำระหนี้ได้ตามกำหนด
ระดับที่ต่ำกว่าน่าลงทุน	ต่ำกว่า BBB	ต่ำกว่า BBB(tha)	ต่ำกว่า Baa	ต่ำกว่า BBB	ความเสี่ยงสูง ที่จะไม่สามารถชำระหนี้ได้ตามกำหนด

ความเสี่ยงจากความผันผวนของราคาหลักทรัพย์ (Market Risk) เกิดจากการเปลี่ยนแปลงของอัตราดอกเบี้ยซึ่งขึ้นกับปัจจัยภายนอก เช่น สภาพเศรษฐกิจการลงทุน ปัจจัยทางการเมืองทั้งในและต่างประเทศ เป็นต้น โดยราคาตราสารหนี้จะเปลี่ยนแปลงในทิศทางตรงข้ามกับการเปลี่ยนแปลงของอัตราดอกเบี้ย เช่น หากอัตราดอกเบี้ยในตลาดเงินมีแนวโน้มปรับตัวสูงขึ้น อัตราดอกเบี้ยของตราสารหนี้ที่ออกใหม่ก็จะสูงขึ้นด้วย ดังนั้น ราคาตราสารหนี้ที่ออกมาก่อนหน้าจะมีการซื้อขายในระดับราคาที่ต่ำลง โดยกองทุนรวมที่มีอายุเฉลี่ยของทรัพย์สินที่ลงทุน (portfolio duration) สูง จะมีโอกาสเผชิญกับการเปลี่ยนแปลงของราคามากกว่ากองทุนรวมที่มี portfolio duration ต่ำกว่า

ผลขาดทุนสูงสุดที่เกิดขึ้นจริง 5 ปี (Maximum Drawdown)

ผลขาดทุนสะสมสูงสุดที่เกิดจากการลงทุนจริงของกองทุนรวมย้อนหลังเป็นระยะเวลาอย่างน้อย 5 ปี นับแต่วันที่รายงาน (หรือตั้งแต่จัดตั้งกองทุนรวมกรณียังไม่ครบ 5 ปี) โดยมีวิธีการคำนวณดังนี้

$$\text{Drawdown}_{(t)} = \frac{\text{มูลค่าหน่วยลงทุน}_{(t)} - \text{มูลค่าหน่วยลงทุนสูงสุด}^*}{\text{มูลค่าหน่วยลงทุนสูงสุด}^*}$$

$$\text{Maximum Drawdown} = \min(\text{Drawdown}_{(t)})$$

หมายเหตุ : * มูลค่าหน่วยลงทุนสูงสุด คือ มูลค่าหน่วยลงทุนสูงสุดของระยะเวลาก่อนหน้าจนถึงวันที่คำนวณ (t)

อัตราส่วนหมุนเวียนการลงทุนของกองทุนรวม (Portfolio Turnover Ratio : PTR)

เพื่อให้ผู้ลงทุนทราบถึงปริมาณการซื้อขายทรัพย์สินของกองทุน และสะท้อนกลยุทธ์การลงทุนของผู้จัดการกองทุนได้ดียิ่งขึ้น โดยคำนวณจากมูลค่าที่ต่ำกว่าระหว่างผลรวมของมูลค่าการซื้อขายทรัพย์สินกับผลรวมของมูลค่าการขายทรัพย์สินที่กองทุนรวมลงทุนในรอบระยะเวลาที่ผ่านมาอย่างน้อย 1 ปีหารด้วยมูลค่าทรัพย์สินเฉลี่ยของกองทุนรวมในรอบระยะเวลาเดียวกัน

$$\text{PTR} (\%) = \frac{\text{Min}(\text{ซื้อหุ้น} + \text{ขายหุ้น})}{\text{Avg. NAV}}$$