

# หนังสือชี้ชวนสรุปข้อมูลสำคัญ



Asset Management plc.

บริษัทหลักทรัพย์จัดการกองทุน

เอ็มเอฟซี จำกัด (มหาชน)

การเข้าร่วมการต่อต้านทุจริต :

ได้รับการรับรอง CAC

กองทุนเปิดเอ็มเอฟซี เน็กซ์ เจนเนอเรชั่น เทคโนโลยี

MFC Next Generation Technology Fund (MGTECH)

กองทุนรวมตราสารทุน

กองทุนรวมหน่วยลงทุนประเภท Feeder Fund

กองทุนรวมหมวดอุตสาหกรรมเทคโนโลยี

กองทุนรวมที่เน้นลงทุนแบบมีความเสี่ยงต่างประเทศ

กองทุนนี้ลงทุนกระจุกตัวในหมวดอุตสาหกรรมเทคโนโลยี  
จึงมีความเสี่ยงที่ผู้ลงทุนอาจสูญเสียเงินลงทุนจำนวนมาก



คุณกำลังจะลงทุนอะไร?



กองทุนรวมนี้เหมาะกับใคร?



คุณต้องระวังอะไรเป็นพิเศษ?



สัดส่วนของประเภททรัพย์สินที่ลงทุน



ค่าธรรมเนียม



ผลการดำเนินงาน



ข้อมูลอื่นๆ

การลงทุนในกองทุนรวม **ไม่ใช่** การฝากเงิน



## คุณกำลังจะลงทุนอะไร?

- **นโยบายการลงทุน**

กองทุนมีนโยบายลงทุนในหน่วยลงทุนของกองทุนรวมต่างประเทศเพียงกองทุนเดียว (Feeder Fund) คือ BGF Next Generation Technology Fund (กองทุนหลัก) ในชนิดหน่วยลงทุน (share class) “I2” ในสกุลเงินเหรียญสหรัฐ โดยเฉลี่ยในรอบปีบัญชีไม่น้อยกว่าร้อยละ 80 ของมูลค่าทรัพย์สินสุทธิของกองทุนรวม ซึ่งกองทุนหลักเป็นกองทุนที่อยู่ภายใต้ BlackRock Global Fund และบริหารจัดการโดย BlackRock (Luxembourg) S.A. ทั้งนี้ กองทุนหลักจดทะเบียนจัดตั้งที่ประเทศลักเซมเบิร์ก ภายใต้การกำกับดูแลของ Commission de Surveillance du Secteur Financier (CSSF) และเป็นไปตามกฎเกณฑ์ของ UCITS

กองทุน BGF Next Generation Technology Fund มีวัตถุประสงค์เพื่อสร้างผลตอบแทนสูงสุดให้กับผู้ลงทุนจากการเติบโตของเงินลงทุนและรายได้จากทรัพย์สินของกองทุน กองทุนจะลงทุนอย่างน้อยร้อยละ 70 ของมูลค่าทรัพย์สินทั้งหมดของกองทุน ในตราสารทุนของบริษัททั่วโลกที่มีความโดดเด่นในการประกอบธุรกิจทั้งด้านการวิจัย การพัฒนา การผลิต และหรือการบริการของเทคโนโลยีใหม่และที่เกิดขึ้นใหม่ โดยกองทุนมุ่งเน้นลงทุนในเทคโนโลยีเพื่อยุคหน้า ได้แก่ ปัญญาประดิษฐ์ (Artificial Intelligence) คอมพิวเตอร์ (Computing) ระบบอัตโนมัติ (Automation) หุ่นยนต์ (Robotics) การวิเคราะห์ทางเทคโนโลยี (Technological Analytics) พาณิชย์อิเล็กทรอนิกส์ (E-commerce) ระบบการชำระเงิน (Payment Systems) เทคโนโลยีการสื่อสาร (Communications Technology) และการออกแบบโครงสร้างเชิงวิศวกรรม (Generative Design) ในสถานะตลาดปกติกองทุนจะลงทุนในตราสารทุนของบริษัทที่มีมูลค่าหลักทรัพย์สินตามราคาตลาดขนาดใหญ่ขนาดกลางและขนาดเล็ก ทั้งนี้กองทุนจะลงทุนส่วนใหญ่ในบริษัทของตลาดที่พัฒนาแล้วทั่วโลก แต่กองทุนอาจลงทุนในตลาดเกิดใหม่

กองทุนเปิดเอ็มเอฟซี เน็กซ์ เจนเนอเรชั่น เทคโนโลยี อาจลงทุนในสัญญาซื้อขายล่วงหน้า (Derivatives) เพื่อป้องกันความเสี่ยงที่เกี่ยวข้องกับอัตราแลกเปลี่ยนเงินตราที่อาจเกิดขึ้นได้จากการลงทุนในต่างประเทศ ตามความเหมาะสมและสภาพการณ์ในแต่ละขณะ โดยขึ้นอยู่กับดุลยพินิจที่ผู้จัดการกองทุนเห็นเหมาะสม และอาจลงทุนในสัญญาซื้อขายล่วงหน้า (Derivatives) เพื่อเพิ่มประสิทธิภาพการบริหารการลงทุน (Efficient portfolio management) ได้

ผู้ลงทุนสามารถดูข้อมูลกองทุนหลักได้ที่ [www.blackrock.com](http://www.blackrock.com)

- **กลยุทธ์ในการบริหารจัดการลงทุน :**

กองทุนเปิดเอ็มเอฟซี เน็กซ์ เจนเนอเรชั่น เทคโนโลยี มุ่งหวังให้ผลประกอบการเคลื่อนไหวตามกองทุนหลัก (Passive Management) ส่วนกองทุน BGF Next Generation Technology Fund (กองทุนหลัก) มุ่งหวังให้ผลประกอบการสูงกว่าดัชนีชี้วัด (active management)



## กองทุนรวมนี้เหมาะกับใคร?

- ผู้ลงทุนที่สามารถรับความผันผวนของราคาหุ้นที่กองทุนรวมไปลงทุน ซึ่งอาจจะปรับตัวเพิ่มสูงขึ้น หรือลดลงจนต่ำกว่ามูลค่าที่ลงทุนและทำให้ขาดทุนได้
- ผู้ที่สามารถลงทุนในระยะกลางถึงระยะยาว โดยคาดหวังผลตอบแทนในระยะยาวที่ดีกว่าการลงทุนในตราสารหนี้ทั่วไป
- ผู้ที่ต้องการกระจายการลงทุนไปยังหุ้นกลุ่มเทคโนโลยี

## กองทุนรวมนี้ไม่เหมาะกับใคร

- ผู้ลงทุนที่เน้นการได้รับผลตอบแทนในจำนวนเงินที่แน่นอนหรือรักษาเงินต้นให้อยู่ครบ

## ทำอย่างไรหากยังไม่เข้าใจนโยบาย และความเสี่ยงของกองทุนนี้

- อ่านหนังสือชี้ชวนฉบับเต็ม หรือสอบถามผู้สนับสนุนการขายและบริษัทจัดการ
- อย่าลงทุนหากไม่เข้าใจลักษณะและความเสี่ยงของกองทุนรวมนี้ดีพอ



## คุณต้องระวังอะไรเป็นพิเศษ?

### คำเตือนที่สำคัญ

- กองทุนนี้มีการลงทุนในเงินฝาก ตราสารหนี้ และ/หรือ ตราสารทุน ราคาตราสารที่ลงทุนหรือมีไว้อาจมีความไม่แน่นอน อันเนื่องจากการเปลี่ยนแปลงของอัตราดอกเบี้ย ผลประกอบการของบริษัทหรือของทั้งอุตสาหกรรม หรือภาวะเศรษฐกิจทั่วไป
- กองทุนรวมนี้อาจลงทุนในสัญญาซื้อขายล่วงหน้า เพื่อเพิ่มประสิทธิภาพในการบริหารการลงทุน (Efficient portfolio management) และตราสารที่มีลักษณะของสัญญาซื้อขายล่วงหน้าแฝง (Structured Note) จึงมีความเสี่ยงมากกว่ากองทุนรวมที่ลงทุนในหลักทรัพย์อ้างอิงโดยตรง เนื่องจากใช้เงินลงทุนในจำนวนที่น้อยกว่า จึงมีกำไร/ขาดทุนสูงกว่าการลงทุนในหลักทรัพย์อ้างอิงโดยตรง
- กองทุนรวมนี้มีนโยบายการลงทุนเฉพาะเจาะจงในหมวดอุตสาหกรรมเทคโนโลยี จึงอาจมีความเสี่ยงและความผันผวนของราคาสูงกว่ากองทุนรวมทั่วไปที่มีการกระจายการลงทุนในหลายอุตสาหกรรม ผู้ลงทุนควรศึกษาข้อมูลของหมวดอุตสาหกรรมดังกล่าวเพื่อประกอบการตัดสินใจลงทุน และควรพิจารณาการกระจายความเสี่ยงของพอร์ตการลงทุนโดยรวมด้วย
- กองทุนหลักมีการจำกัดการไถ่ถอนหน่วยลงทุน กรณีที่ผู้ถือหน่วยลงทุนของกองทุนหลักไถ่ถอนหน่วยลงทุนเกินกว่าร้อยละ 10 ของมูลค่าทรัพย์สินสุทธิ กองทุนหลักจะทยอยรับคำสั่งไถ่ถอนหน่วยลงทุนตามสัดส่วน (pro rata) เพื่อไม่ให้มีการไถ่ถอนเกินกว่าร้อยละ 10 ของมูลค่าทรัพย์สินสุทธิ โดยคำสั่งไถ่ถอนที่เกินกว่าร้อยละ 10 ของมูลค่าทรัพย์สินสุทธิของกองทุนหลักจะทำรายการให้ในวันทำการถัดไป ดังนั้น ผู้ถือหน่วยลงทุนอาจไม่ได้รับการจัดสรรหน่วยลงทุนและมูลค่าหน่วยลงทุนในวันที่ส่งคำสั่งขายคืนหน่วยลงทุนนั้น รวมทั้งอาจไม่ได้รับเงินค่าขายคืนภายในระยะเวลาที่กำหนดไว้
- กองทุนรวมนี้ลงทุนกระจุกตัวในประเทศสหรัฐอเมริกา ผู้ลงทุนจึงควรพิจารณาการกระจายความเสี่ยงของพอร์ตการลงทุนโดยรวมของตนเองด้วย

# แผนภาพแสดงตำแหน่งความเสี่ยงของกองทุนรวม



## ความเสี่ยงจากความผันผวนของราคาหลักทรัพย์

ความผันผวนของผลการดำเนินงาน (SD)	< 5%	5-10%	10-15%	15-25%	>25%
	ต่ำ				สูง

## ความเสี่ยงจากการกระจุกตัวลงทุนในผู้ออกตราสารรายใดรายหนึ่ง

การกระจุกตัวลงทุนในผู้ออกตราสารรายใดรายหนึ่งมากกว่า 10% ของ NAV รวมกัน

≤10%	10-20%	20-50%	50-80%	>80%
ต่ำ				สูง

## ความเสี่ยงจากการกระจุกตัวลงทุนในหมวดอุตสาหกรรมใดอุตสาหกรรมหนึ่ง

การกระจุกตัวลงทุนในหมวดอุตสาหกรรมใดอุตสาหกรรมหนึ่งมากกว่า 20% ของ NAV รวมกัน

≤20%	20-50%	50-80%	>80%
ต่ำ			สูง

หมายเหตุ: กองทุนรวมมีการลงทุนกระจุกตัวในหมวดอุตสาหกรรมเทคโนโลยี

## ความเสี่ยงจากการกระจุกตัวลงทุนในประเทศใดประเทศหนึ่ง

การกระจุกตัวลงทุนในประเทศใดประเทศหนึ่งมากกว่า 20% ของ NAV รวมกัน

≤20%	20-50%	50-80%	>80%
ต่ำ			สูง

หมายเหตุ: กองทุนรวมมีการลงทุนกระจุกตัวในประเทศสหรัฐอเมริกา

## ความเสี่ยงจากการเปลี่ยนแปลงของอัตราแลกเปลี่ยน

การป้องกันความเสี่ยง fx	ทั้งหมด/เกือบทั้งหมด	บางส่วน	ดูเลยพินิจ	ไม่ป้องกัน
	ต่ำ			สูง



## สัดส่วนของประเภททรัพย์สินที่ลงทุน

กองทุน BGF Next Generation Technology Fund Class I2

### TOP HOLDINGS (%)

TESLA INC	1.71
MING YUAN CLOUD CORNERSTONE	1.67
BASE INC	1.49
SQUARE INC CLASS A	1.48
KAKAO CORP	1.36
ENPHASE ENERGY INC	1.34
CORSAIR GAMING INC	1.34
SAMSUNG SDI LTD	1.29
FREEE KK	1.23
LIVONGO HEALTH INC	1.22
<b>Total of Portfolio</b>	<b>14.13</b>

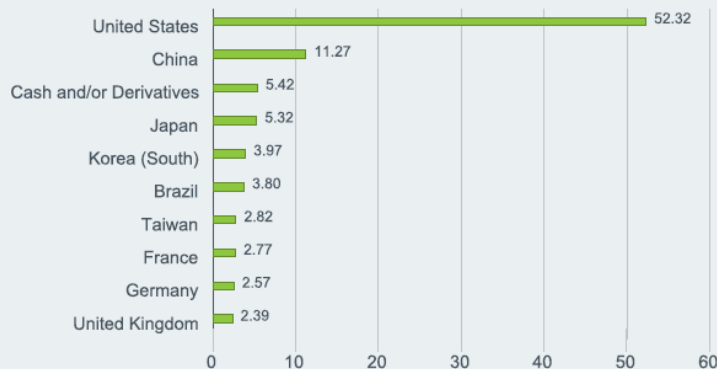
Holdings subject to change

### SECTOR BREAKDOWN (%)

	Fund
Software	23.10
Semiconductors & Semiconductor Equip.	19.82
IT Services	16.55
Entertainment	6.95
Internet & Direct Marketing Retail	6.59
Cash and/or Derivatives	5.42
Interactive Media & Services	4.14
Diversified Consumer Services	3.02
Electronic Equipment, Instruments & Components	2.73
Automobiles	2.42
Health Care Technology	2.32
Other	6.93

Negative weightings may result from specific circumstances (including timing differences between trade and settlement dates of securities purchased by the funds) and/or the use of certain financial instruments, including derivatives, which may be used to gain or reduce market exposure and/or risk management. Allocations are subject to change.

### GEOGRAPHIC BREAKDOWN (%)



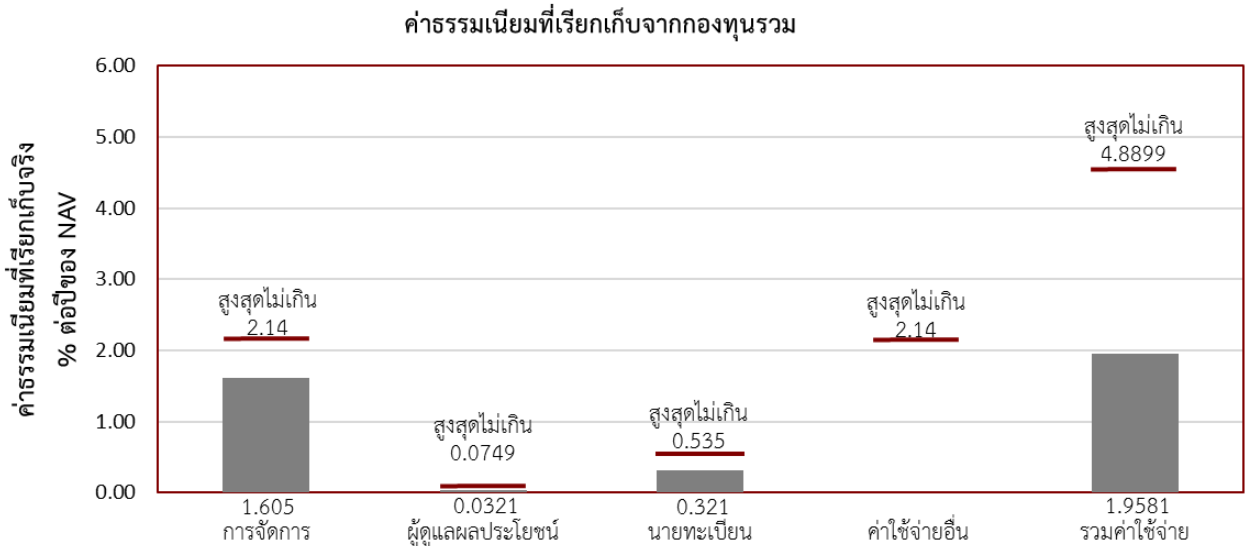
ที่มา: BlackRock ณ เดือนกันยายน 2563



## ค่าธรรมเนียม<sup>1</sup>

\* ค่าธรรมเนียมมีผลกระทบต่อผลตอบแทนที่คุณจะได้รับ ดังนั้น คุณควรพิจารณาการเรียกเก็บค่าธรรมเนียมดังกล่าวก่อนการลงทุน \*

### ค่าธรรมเนียมที่เรียกเก็บจากกองทุนรวม (% ต่อปีของ NAV)<sup>2</sup>



### ค่าธรรมเนียมที่เรียกเก็บจากผู้ถือหน่วย (% ของมูลค่าซื้อขาย)

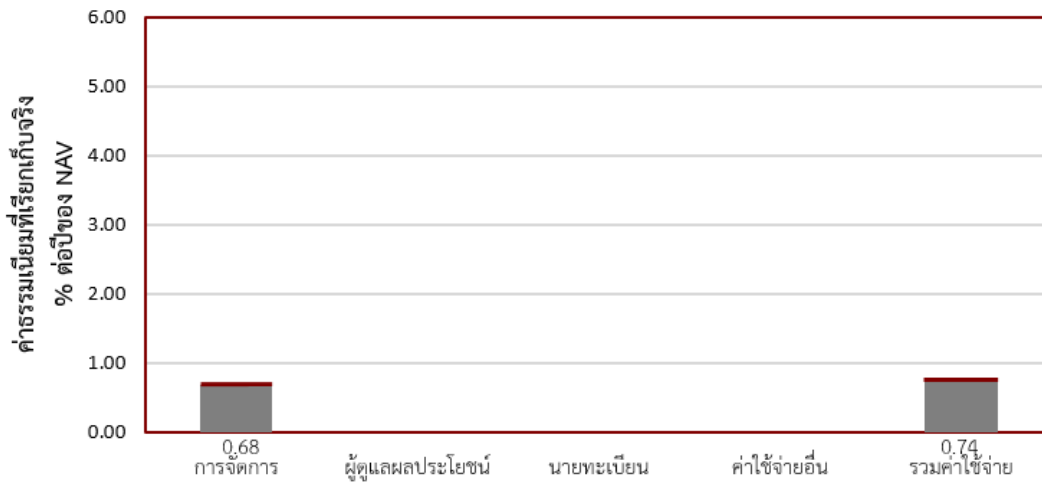
รายการ	สูงสุดไม่เกิน	เก็บจริง
ค่าธรรมเนียมการขาย <sup>3</sup>	2.00%	1.00% (ช่วง IPO) 1.50% (หลัง IPO)
ค่าธรรมเนียมการรับซื้อคืน	2.00%	-
ค่าธรรมเนียมการสับเปลี่ยนหน่วยลงทุนเข้า <sup>4</sup>	ไม่มี	ไม่มี
ค่าธรรมเนียมการสับเปลี่ยนหน่วยลงทุนออก <sup>4</sup>	ไม่มี	ไม่มี
ค่าธรรมเนียมการโอนหน่วย <sup>5</sup>	50 บาท/ รายการ	50 บาท/ รายการ
ค่าธรรมเนียมการออกเอกสารแสดงสิทธิในหน่วยลงทุน	50 บาท/ 1 ฉบับ	50 บาท/ 1 ฉบับ
ค่าใช้จ่ายอื่นๆ	ตามที่จ่ายจริง	ตามที่จ่ายจริง

หมายเหตุ :

- (1) บริษัทจัดการสงวนสิทธิ์ที่จะเปลี่ยนแปลงค่าธรรมเนียมหรือค่าใช้จ่าย ทั้งนี้ การเพิ่มอัตราค่าธรรมเนียมจะไม่เกินร้อยละ 5 ของค่าธรรมเนียมหรือค่าใช้จ่ายภายในรอบระยะเวลา 1 ปี
- (2) ค่าธรรมเนียมและค่าใช้จ่ายที่เรียกเก็บจากกองทุนรวมเป็นอัตราที่รวมภาษีมูลค่าเพิ่มแล้ว(อัตราที่เรียกเก็บจริงจะระบุในช่วง IPO)
- (3) บริษัทจัดการขอสงวนสิทธิ์ในการคิดค่าธรรมเนียมการขายหน่วยลงทุนกับผู้ซื้อหรือผู้ถือหน่วยลงทุนแต่ละกลุ่มหรือแต่ละคนไม่เท่ากันได้
- (4) ผู้ถือหน่วยลงทุนจะสับเปลี่ยนเข้าที่ราคาขาย ซึ่งเท่ากับ มูลค่าหน่วยลงทุนที่ใช้เพื่อการคำนวณราคาขาย + ค่าธรรมเนียมการขาย (ถ้ามี)  
ผู้ถือหน่วยลงทุนจะสับเปลี่ยนออกที่ราคาซื้อคืน ซึ่งเท่ากับ มูลค่าหน่วยลงทุนที่ใช้เพื่อการคำนวณราคาซื้อคืน - ค่าธรรมเนียมการรับซื้อคืน (ถ้ามี)
- (5) ผู้ถือหน่วยลงทุนจะถูกเรียกเก็บค่าธรรมเนียมการโอนเงินค่าซื้อหน่วยลงทุนหรือค่าธรรมเนียมการโอนเงินค่าขายคืนหน่วยลงทุนตามจริง (ถ้ามี) ตามที่ธนาคารพาณิชย์หรือสถาบันการเงินเรียกเก็บจากการใช้บริการโอนเงินค่าขายคืนหน่วยลงทุน เพื่อเข้าบัญชีของผู้ถือหน่วยลงทุนหรือโอนเงินค่าซื้อหน่วยลงทุนจากบัญชีของผู้ถือหน่วยลงทุน

## ค่าธรรมเนียมของกองทุนรวมต่างประเทศที่ลงทุน

ค่าธรรมเนียมที่เรียกเก็บจากกองทุนรวม



ค่าธรรมเนียมที่เรียกเก็บจากผู้ถือหน่วย (% ของมูลค่าซื้อขาย)	
ค่าธรรมเนียมแรกเข้าสูงสุด	ไม่มี
ค่าธรรมเนียมการรับซื้อคืน	ไม่มี

ที่มา: Fund Fact Sheet ณ เดือนกันยายน 2563 และ Prospectus BGF Next Generation Technology Fund ณ เดือนธันวาคม 2562



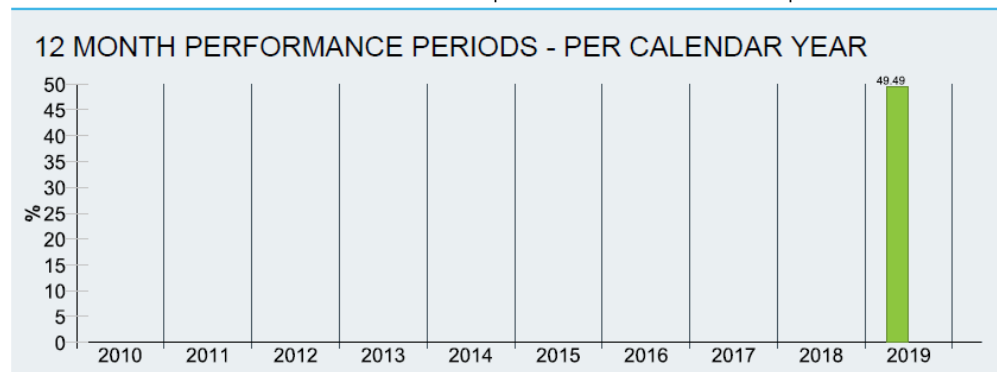
## ผลการดำเนินงาน

\* ผลการดำเนินงานในอดีต มิได้เป็นสิ่งยืนยันถึงผลการดำเนินงานในอนาคต\*

- ดัชนีชี้วัด/อ้างอิง (Benchmark)

เนื่องจากกองทุนหลักไม่มี Benchmark ดังนั้น กองทุนเปิดเอ็มเอฟซี เน็กซ์ เจนเนอเรชั่น เทคโนโลยี จะใช้ MSCI AC World Information Technology Net Total Return USD Index ปรับด้วยอัตราแลกเปลี่ยนเพื่อคำนวณผลตอบแทนเป็นสกุลเงินบาท ณ วันคำนวณผลตอบแทน เป็นดัชนีชี้วัดของกองทุน

- ประเภทกองทุนรวมเพื่อใช้เปรียบเทียบผลการดำเนินงาน ณ จุดขาย คือ Global Equity
- ผลการดำเนินงานย้อนหลังของกองทุนรวมต่างประเทศที่ลงทุน



Share Class performance is calculated on a Net Asset Value (NAV) basis, with income reinvested, in USD, net of fees. Benchmark performance displayed in USD. **Past performance is not a guide to current or future performance**

### CUMULATIVE & ANNUALISED PERFORMANCE

	Cumulative (%)				Annualised (% p.a.)			
	1m	3m	6m	YTD	1 Year	3 Years	5 Years	Since Inception
Share Class	1.33%	16.38%	79.10%	61.40%	82.17%	N/A	N/A	36.69%
Quartile Rank	1	1	1	1	1	N/A	N/A	N/A

**The figures shown relate to past performance. Past performance is not a reliable indicator of current or future results and should not be the sole factor of consideration when selecting a product or strategy.** Share Class and Benchmark performance displayed in USD, hedged fund benchmark performance is displayed in USD. Performance is shown on a Net Asset Value (NAV) basis, with gross income reinvested where applicable. The return of your investment may increase or decrease as a result of currency fluctuations if your investment is made in a currency other than that used in the past performance calculation. **Source:** BlackRock

ที่มา: Fund Fact Sheet BlackRock ณ เดือนกันยายน 2563

\* คุณสามารถดูข้อมูลที่เป็นปัจจุบันได้ที่ [www.mfcfund.com](http://www.mfcfund.com)





## ข้อมูลอื่นๆ

นโยบายการจ่ายปันผล	ไม่จ่ายเงินปันผล												
ผู้ดูแลผลประโยชน์	ธนาคารกสิกรไทย จำกัด (มหาชน)												
วันที่จดทะเบียน	ภายใน 2 วันทำการหลังจากวันสุดท้ายของการ IPO												
อายุโครงการ	ไม่กำหนด												
ซื้อและขายคืนหน่วยลงทุน	<p><u>วันทำการซื้อ</u>: ทุกวันทำการ ตั้งแต่เวลา 08.30–15.30 น.  มูลค่าขั้นต่ำของการซื้อในแต่ละครั้ง : 1,000 บาท</p> <p><u>วันทำการขายคืน</u>: ทุกวันทำการ ตั้งแต่เวลา 08.30–13.00 น.  มูลค่าขั้นต่ำของการขายคืน : ไม่กำหนด  ยอดคงเหลือขั้นต่ำ : ไม่กำหนด</p> <p>ระยะเวลาการรับเงินค่าขายคืน :  T+5 คือ 5 วันทำการนับแต่วันรับซื้อคืนหน่วยลงทุน</p> <p><u>การซื้อขายภายหลัง IPO</u> : ตั้งแต่วันที่ 2 พฤศจิกายน 2563 เป็นต้นไป</p> <p><u>การสับเปลี่ยนหน่วยลงทุน</u> : ทุกวันทำการ ตั้งแต่เวลา 08.30–13.00 น. ตั้งแต่วันที่ 2 พฤศจิกายน 2563 เป็นต้นไป</p> <p><u>การขายหน่วยลงทุนแบบสมาชิก (Saving Plan)</u> : ตั้งแต่วันที่ 2 พฤศจิกายน 2563 เป็นต้นไป</p> <p>คุณสามารถตรวจสอบมูลค่าทรัพย์สินรายวัน ได้ที่ <a href="http://www.mfcfund.com">www.mfcfund.com</a></p>												
รายชื่อผู้จัดการกองทุน	<table border="0"> <tr> <td>รายชื่อ</td> <td>วันที่เริ่มบริหารกองทุนนี้</td> </tr> <tr> <td>1. คุณพรเพ็ญ ชูลีประเสริฐ</td> <td>วันที่จดทะเบียนกองทุน</td> </tr> <tr> <td>ผู้จัดการกองทุนหลัก ในส่วนของตราสารทุนต่างประเทศ</td> <td></td> </tr> <tr> <td>2. คุณชาญวุฒิ รุ่งแสงมณูญ</td> <td>วันที่จดทะเบียนกองทุน</td> </tr> <tr> <td>ผู้จัดการกองทุนรอง ในส่วนของตราสารทุนต่างประเทศ</td> <td></td> </tr> <tr> <td>และอัตราแลกเปลี่ยน</td> <td></td> </tr> </table>	รายชื่อ	วันที่เริ่มบริหารกองทุนนี้	1. คุณพรเพ็ญ ชูลีประเสริฐ	วันที่จดทะเบียนกองทุน	ผู้จัดการกองทุนหลัก ในส่วนของตราสารทุนต่างประเทศ		2. คุณชาญวุฒิ รุ่งแสงมณูญ	วันที่จดทะเบียนกองทุน	ผู้จัดการกองทุนรอง ในส่วนของตราสารทุนต่างประเทศ		และอัตราแลกเปลี่ยน	
รายชื่อ	วันที่เริ่มบริหารกองทุนนี้												
1. คุณพรเพ็ญ ชูลีประเสริฐ	วันที่จดทะเบียนกองทุน												
ผู้จัดการกองทุนหลัก ในส่วนของตราสารทุนต่างประเทศ													
2. คุณชาญวุฒิ รุ่งแสงมณูญ	วันที่จดทะเบียนกองทุน												
ผู้จัดการกองทุนรอง ในส่วนของตราสารทุนต่างประเทศ													
และอัตราแลกเปลี่ยน													
ผู้สนับสนุนการขายหรือรับซื้อคืน	<p>บลจ. เอ็มเอฟซี จำกัด (มหาชน) โทรศัพท์ 0-2649-2000 กด 2</p> <ul style="list-style-type: none"> <li>- MFC Contact Center โทรศัพท์ 0-2649-2000 กด 0</li> <li>- Selling Agent Service โทรศัพท์ 0-2649-2191-6</li> <li>- สำนักงานสาขาเซ็นทรัลพลาซ่า แจ้งวัฒนะ โทรศัพท์ 0-2835-3055-7</li> <li>- สำนักงานสาขาเซ็นทรัลพลาซ่า ปิ่นเกล้า โทรศัพท์ 0-2014-3150-2</li> <li>- สำนักงานสาขาขอนแก่น โทรศัพท์ 043-204-014-16</li> <li>- สำนักงานสาขาเชียงใหม่ โทรศัพท์ 053-218-480-2</li> <li>- สำนักงานสาขาระยอง โทรศัพท์ 033-100-340-2</li> <li>- สำนักงานสาขาหาดใหญ่ โทรศัพท์ 074-232-324-5</li> </ul>												

บล. เออีซี จำกัด (มหาชน) โทรศัพท์ 0-2659-3456  
บล. ไอร่า จำกัด (มหาชน) โทรศัพท์ 0-2684-8731  
บ. แอ็ดวานซ์ ไลฟ์ แอสซัวร์ัน ประกันชีวิต จำกัด โทรศัพท์ 0-2648-3333  
บล. เอเชียพลัส จำกัด (มหาชน) โทรศัพท์ 0-2680-1234  
บลน. บรอดเกต (ประเทศไทย) จำกัด โทรศัพท์ 0-2260-6839  
บล. บัวหลวง จำกัด (มหาชน) โทรศัพท์ 0-2618-1111  
บล. คันทรีกรุ๊ป จำกัด (มหาชน) โทรศัพท์ 0-2205-7000 ต่อ 8883-4  
ธนาคาร ซีไอเอ็มบี ไทย จำกัด (มหาชน) โทรศัพท์ 0-2638-8175  
บล. ซีไอเอ็มบีไทย จำกัด (มหาชน) โทรศัพท์ 0-2761-9100 ต่อ 6565  
บลน. เซ็นทรัล เวิลด์ โซลูชั่น จำกัด โทรศัพท์ 0-2103-8813  
บล. ดีพีเอส วิคเคอร์ส (ประเทศไทย) จำกัด โทรศัพท์ 0-2857-7000  
บล. ฟินันซ่า จำกัด โทรศัพท์ 0-2697-3874  
บล. ฟินันเซีย ไชรัส จำกัด (มหาชน) โทรศัพท์ 0-2658-9234-6  
บล. โกลเบล็ก จำกัด โทรศัพท์ 0-2672-5900  
บ. ฮั่วเซ่งเฮง โกลด์ ฟิวเจอร์ จำกัด โทรศัพท์ 0-2220-3977  
บล. โอวี โกลบอล จำกัด (มหาชน) โทรศัพท์ 0-2658-5800 ต่อ 808-809  
บล. เคจีไอ (ประเทศไทย) จำกัด (มหาชน) โทรศัพท์ 0-2658-8951  
บล. กรุงศรี จำกัด (มหาชน) โทรศัพท์ 0-2659-7000  
บล. เคทีบี (ประเทศไทย) จำกัด โทรศัพท์ 0-2648-1718  
ธนาคาร แลนด์ แอนด์ เฮ้าส์ จำกัด (มหาชน)  
โทรศัพท์ 0-2359-0000 ต่อ 4715  
บล. แลนด์ แอนด์ เฮ้าส์ จำกัด (มหาชน) โทรศัพท์ 0-2352-5100  
บล. เมย์แบงก์ กิมเอ็ง (ประเทศไทย) จำกัด (มหาชน)  
โทรศัพท์ 0-2658-6300 ต่อ 3870-1  
บล. เมอร์ซัน พาร์ทเนอร์ จำกัด (มหาชน) โทรศัพท์ 0-2660-6677  
บล. โนมูระ พัฒนสิน จำกัด (มหาชน) โทรศัพท์ 0-2287-6623-28  
บล. ภัทร จำกัด (มหาชน) โทรศัพท์ 0-2305-9559  
บล. ฟิลลิป (ประเทศไทย) จำกัด (มหาชน) โทรศัพท์ 0-2635-1700  
บล. อาร์เอชบี (ประเทศไทย) จำกัด (มหาชน) โทรศัพท์ 0-2088-9999  
บล. ไทยพาณิชย์ จำกัด (มหาชน) โทรศัพท์ 0-2949-1126-28  
ธนาคาร ไทยเครดิต เพื่อรายย่อย โทรศัพท์ 0-2697-5300 ต่อ 3209  
บล. ทิสโก้ จำกัด (มหาชน) โทรศัพท์ 0-2633-6555  
ธนาคาร ทิสโก้ จำกัด โทรศัพท์ 0-2633-6000  
บล. ธนชาติ จำกัด (มหาชน) โทรศัพท์ 0-2217-9595

	<p>บล. ยูโอบีเคเอีย่น (ประเทศไทย) จำกัด (มหาชน) โทรศัพท์ 0-2650-8471</p> <p>บ. เวิร์ธ เมจิก จำกัด โทรศัพท์ 0-2861-5544</p> <p>บล. หยวนต้า (ประเทศไทย) จำกัด โทรศัพท์ 0-2009-8023-4</p> <p>บริษัทหลักทรัพย์นายหน้าซื้อขายหน่วยลงทุน โรโบเวลธ์ จำกัด โทรศัพท์ 0-2026-6222</p> <p>บริษัทหลักทรัพย์นายหน้าซื้อขายหน่วยลงทุน ฟินโนมินนา จำกัด โทรศัพท์ 0-2026-5100</p> <p>บล. เอสบีไอ ไทย ออนไลน์ จำกัด โทรศัพท์ 0-2022-1499</p>
ติดต่อสอบถาม รับหนังสือชี้ชวน ร้องเรียน	<p>บริษัทหลักทรัพย์จัดการกองทุน เอ็มเอฟซี จำกัด (มหาชน)</p> <p>ที่อยู่: เลขที่ 199 อาคารคอลลัมน์ทาวเวอร์ ชั้น G และ ชั้น 21 – 23 ถ.รัชดาภิเษก แขวงคลองเตย เขตคลองเตย กรุงเทพฯ 10110</p> <p>โทรศัพท์ : 02-649-2000</p> <p>website: <a href="http://www.mfcfund.com">www.mfcfund.com</a></p> <p>email: <a href="mailto:mfccontactcenter@mfcfund.com">mfccontactcenter@mfcfund.com</a></p>
ธุรกรรมที่อาจก่อให้เกิดความขัดแย้ง ผลประโยชน์	<p>คุณสามารถตรวจสอบธุรกรรมที่อาจก่อให้เกิดความขัดแย้งทาง ทางผลประโยชน์ ได้ที่ <a href="http://www.mfcfund.com">www.mfcfund.com</a></p>

- การลงทุนในหน่วยลงทุนไม่ใช่การฝากเงิน รวมทั้งไม่ได้อยู่ภายใต้ความคุ้มครองของสถาบันคุ้มครองเงินฝาก จึงมีความเสี่ยงจากการลงทุนซึ่งผู้ลงทุนอาจไม่ได้รับเงินลงทุนคืนเต็มจำนวน
- ได้รับอนุมัติจัดตั้ง และอยู่ภายใต้การกำกับดูแลของสำนักงาน ก.ล.ต
- การพิจารณาว่าหนังสือชี้ชวนในการเสนอขายหน่วยลงทุนของกองทุนรวมนี้มีได้เป็นการแสดงว่าสำนักงาน ก.ล.ต. ได้รับรองถึงความถูกต้องของข้อมูลในหนังสือชี้ชวนของกองทุนรวม หรือ ได้ประกันราคาหรือผลตอบแทนของหน่วยลงทุนที่เสนอขายนั้น ทั้งนี้ บริษัทจัดการกองทุนรวม ได้สอบถามข้อมูลในหนังสือชี้ชวนส่วนบุคคลสำคัญ ณ วันที่ 17 พฤศจิกายน 2563 แล้วด้วยความระมัดระวังในฐานะผู้รับผิดชอบในการดำเนินการของกองทุนรวม และขอรับรองว่าข้อมูลดังกล่าวถูกต้อง ไม่เป็นเท็จ และไม่ทำให้ผู้อื่นสำคัญผิด

สรุปสาระสำคัญของกองทุน BGF Next Generation Technology Fund (กองทุนหลัก)

ชื่อกองทุนรวมต่างประเทศ	BGF Next Generation Technology Fund โดยจะลงทุนใน class I2
ลักษณะเฉพาะของ class I2	<ol style="list-style-type: none"> <li>1. เป็น Class ที่เสนอขายให้กับนักลงทุนสถาบัน</li> <li>2. ซื้อขายหน่วยลงทุนในสกุลเงินดอลลาร์สหรัฐ และไม่มีการจ่ายเงินปันผล</li> </ol>
ผู้จัดการการลงทุน	Blackrock (Luxembourg) S.A.
นโยบายการลงทุน	<p>กองทุน BGF Next Generation Technology Fund มีวัตถุประสงค์เพื่อสร้างผลตอบแทนสูงสุดให้กับผู้ลงทุนจากการเติบโตของเงินลงทุนและรายได้จากทรัพย์สินของกองทุน กองทุนจะลงทุนอย่างน้อยร้อยละ 70 ของมูลค่าทรัพย์สินทั้งหมดของกองทุน ในตราสารทุนของบริษัททั่วโลกที่มีความโดดเด่นในการประกอบธุรกิจทั้งด้านการวิจัย การพัฒนา การผลิต และหรือการบริการของเทคโนโลยีใหม่และที่เกิดขึ้นใหม่ โดยกองทุนมุ่งเน้นลงทุนในเทคโนโลยีเพื่อยุคหน้า ได้แก่ ปัญญาประดิษฐ์ (Artificial Intelligence) คอมพิวเตอร์ (Computing) ระบบอัตโนมัติ (Automation) หุ่นยนต์ (Robotics) การวิเคราะห์ทางเทคโนโลยี (Technological Analytics) พาณิชยกรรมอิเล็กทรอนิกส์ (E-commerce) ระบบการชำระเงิน (Payment Systems) เทคโนโลยีการสื่อสาร (Communications Technology) และการออกแบบโครงสร้างเชิงวิศวกรรม (Generative Design)</p> <p>ในสถานะตลาดปกติกองทุนจะลงทุนในตราสารทุนของบริษัทที่มีมูลค่าหลักทรัพย์ตามราคาตลาดขนาดใหญ่ขนาดกลางและขนาดเล็ก ทั้งนี้กองทุนจะลงทุนส่วนใหญ่ในบริษัทของตลาดที่พัฒนาแล้วทั่วโลก แต่กองทุนอาจลงทุนในตลาดเกิดใหม่</p> <p>กองทุนหลักอาจลงทุนโดยตรงในหุ้นจีน ไม่เกินร้อยละ 20 ของมูลค่าทรัพย์สินทั้งหมดของกองทุน โดยการลงทุนผ่าน Shanghai-Hong Kong Stock Connect หรือ Shenzhen-Hong Kong Stock Connect</p>

	กองทุนหลักอาจลงทุนในสัญญาซื้อขายล่วงหน้า (Derivatives) เพื่อวัตถุประสงค์การลงทุน และเพื่อเพิ่มประสิทธิภาพการบริหารการลงทุน (Efficient portfolio management) ทั้งนี้ กองทุนหลักไม่ได้เป็นกองทุนประเภท hedge fund
Benchmark	ไม่มี
วันที่จัดตั้งกองทุนหลัก	4 กันยายน 2561
อายุกองทุน	ไม่กำหนด
ผู้รับฝากทรัพย์สิน	The Bank of New York Mellon SA / NV, Luxembourg Branch.
Bloomberg Ticker	BGFNI2U
ISIN Code	LU1861216270
วันทำการซื้อขาย	ทุกวันทำการ
แหล่งข้อมูล	www.blackrock.com
ค่าธรรมเนียมที่เรียกเก็บจากกองทุนรวม (ร้อยละต่อปีของมูลค่าทรัพย์สินสุทธิของกองทุน)	
ค่าธรรมเนียมการจัดการ (Management Fee)	0.68%
ค่าใช้จ่ายการดำเนินการ (Ongoing charges)	0.74%
ค่าธรรมเนียมที่เรียกเก็บจากผู้ซื้อหรือผู้ถือหน่วยลงทุน (ร้อยละของมูลค่าหน่วยลงทุน)	
ค่าธรรมเนียมแรกเข้าสูงสุด	ไม่มี
ค่าธรรมเนียมการรับซื้อคืนหน่วยลงทุน	ไม่มี

## ความเสี่ยงของกองทุนหลัก

### 1. ความเสี่ยงจากการลงทุนในประเทศตลาดเกิดใหม่ (Emerging Markets)

ตลาดเกิดใหม่โดยทั่วไปหมายถึงประเทศที่มีการพัฒนาในระดับต่ำหรือน้อย ซึ่งมีการพัฒนาทางด้านเศรษฐกิจ และ/หรือตลาดทุนในระดับต่ำ และมีความผันผวนของราคาหุ้นและค่าเงินในระดับที่สูงกว่าตลาดหลักทรัพย์ของประเทศกำลังพัฒนาไม่ได้มีขนาดใหญ่เท่ากับตลาดหลักทรัพย์ที่จัดตั้งขึ้นมานานกว่า และมีปริมาณการซื้อขายน้อยกว่ามาก ส่งผลให้เกิดการขาดสภาพคล่องและราคาหลักทรัพย์มีความผันผวนสูง

## 2. ความเสี่ยงจากการลงทุนในต่างประเทศของคนต่างชาติ (Restrictions on Foreign investment)

ในบางประเทศอาจห้าม หรือมีข้อจำกัดในการลงทุน หรือมีข้อจำกัดในการนำเงิน รายได้จากการลงทุน ส่วนทุน หรือเงินที่ได้จากการขายหลักทรัพย์โดยนักลงทุนต่างชาติออกจากประเทศ ซึ่งข้อจำกัดต่างๆอาจ ทำให้การลงทุนและการนำเงินทุนกลับล่าช้าได้

## 3. ความเสี่ยงจากการลงทุนในธุรกิจเฉพาะ (Funds Investing in Specific Sectors)

ในกรณีที่มีการลงทุนในกลุ่มอุตสาหกรรมใดอุตสาหกรรมหนึ่ง กองทุนอาจมีความผันผวนมากกว่ากองทุนที่มีการกระจายการลงทุนในหลายอุตสาหกรรม บริษัทที่อยู่ในอุตสาหกรรมเหล่านั้นอาจมีสายการผลิต ตลาต หรือแหล่งเงินทุนที่จำกัด หรืออาจจำกัดโดยขึ้นอยู่กับกลุ่มผู้บริหาร

## 4. ความเสี่ยงด้านสภาพคล่อง (Liquidity Risk)

มูลค่าการซื้อขายของหลักทรัพย์ที่กองทุนลงทุน อาจมีความผันผวนอย่างมีนัยสำคัญโดยขึ้นอยู่กับสถานะ ตลาตโดยรวม ทำให้กองทุนอาจไม่สามารถขายหลักทรัพย์ได้ทันเวลาหรือราคาที่ต้องการ ส่งผลให้กองทุน อาจต้องขายหลักทรัพย์ในราคาถูกลงหรืออาจไม่สามารถขายหลักทรัพย์ได้ทั้งหมด

## 5. ความเสี่ยงจากการลงทุนในบริษัทที่มีขนาดเล็ก (Smaller Capitalisation Companies)

หุ้นของบริษัทขนาดเล็กอาจมีความเคลื่อนไหวที่อย่างฉับพลันหรือไม่แน่นอนมากกว่าหุ้นของบริษัทขนาดใหญ่ที่จัดตั้งมานาน บริษัทอาจมีสายการผลิต ตลาต หรือแหล่งเงินทุนที่จำกัด หรืออาจจำกัดโดยขึ้นอยู่กับ กลุ่มผู้บริหาร

## 6. ความเสี่ยงด้านตราสารทุน (Equity risk)

มูลค่าของตราสารทุนมีความผันผวนเป็นรายวัน ซึ่งเกิดจากหลายปัจจัย เช่น ผู้ออกตราสาร เศรษฐกิจ โดยรวม และการเมือง เป็นต้น

## คำอธิบายเพิ่มเติม

---

### ความเสี่ยงจากความผันผวนของราคาหลักทรัพย์ (market risk)

ความเสี่ยงที่มูลค่าของหลักทรัพย์ที่กองทุนรวมลงทุนจะเปลี่ยนแปลงเพิ่มขึ้นหรือลดลงจากปัจจัยภายนอก เช่น สภาวะเศรษฐกิจการลงทุน ปัจจัยทางการเมืองทั้งในและต่างประเทศ เป็นต้น ซึ่งพิจารณาได้จากค่า standard deviation (SD) ของกองทุนรวม หากกองทุนรวมมีค่า SD สูง แสดงว่ากองทุนรวม มีความผันผวนจากการเปลี่ยนแปลงของราคาหลักทรัพย์สูง

### ความเสี่ยงจากการเปลี่ยนแปลงของอัตราแลกเปลี่ยน (currency risk)

การเปลี่ยนแปลงของอัตราแลกเปลี่ยนมีผลกระทบต่อมูลค่าของหน่วยลงทุน เช่น กองทุนรวมลงทุนด้วยสกุลเงินดอลลาร์ในช่วงที่เงินบาทอ่อนแต่ขายทำกำไรในช่วงที่บาทแข็ง กองทุนรวมจะได้เงินบาทกลับมา น้อยลง ในทางกลับกันหากกองทุนรวมลงทุนในช่วงที่บาทแข็งและขายทำกำไรในช่วงที่บาทอ่อนก็อาจได้ผลตอบแทนมากขึ้นกว่าเดิมด้วยเช่นกัน ดังนั้น การป้องกันความเสี่ยงจากอัตราแลกเปลี่ยนจึงเป็นเครื่องมือสำคัญในการบริหารความเสี่ยงจากดังกล่าว

ป้องกันความเสี่ยงตามดุลพินิจของผู้จัดการกองทุนรวม : ผู้ลงทุนอาจมีความเสี่ยงจากอัตราแลกเปลี่ยน เนื่องจากการป้องกันความเสี่ยงขึ้นอยู่กับดุลพินิจของผู้จัดการกองทุนรวมในการพิจารณาว่าจะป้องกันความเสี่ยงหรือไม่

### ความเสี่ยงจากการลงทุนกระจุกตัว (High Concentration Risk)

1. ความเสี่ยงจากการลงทุนกระจุกตัวในผู้ออกตราสารรายใดรายหนึ่ง (High Issuer Concentration Risk) เกิดจากกองทุนลงทุนในผู้ออกตราสารรายใดๆ มากกว่า 10% ของ NAV รวมกัน ซึ่งหากเกิดเหตุการณ์ที่ส่งผลกระทบต่อการทำงานของ ฐานะการเงิน หรือความมั่นคงของผู้ออกตราสารดังกล่าว กองทุนอาจมีผลการดำเนินงานที่ผันผวนมากกว่ากองทุนที่กระจายการลงทุนในหลายผู้ออกตราสาร
2. ความเสี่ยงจากการลงทุนกระจุกตัวในหมวดอุตสาหกรรมใดอุตสาหกรรมหนึ่ง (Sector Concentration Risk) เกิดจากกองทุนลงทุนในบางหมวดอุตสาหกรรมมากกว่า 20% ของ NAV รวมกัน ซึ่งหากเกิดเหตุการณ์ที่ส่งผลกระทบต่ออุตสาหกรรมนั้น กองทุนดังกล่าวอาจมีผลการดำเนินงานที่ผันผวนมากกว่ากองทุนที่กระจายการลงทุนในหลายหมวดอุตสาหกรรม
3. ความเสี่ยงจากการกระจุกตัวลงทุนในประเทศใดประเทศหนึ่ง (Country Concentration Risk) เกิดจากกองทุนลงทุนในประเทศใดประเทศหนึ่งมากกว่า 20% ของ NAV รวมกัน ซึ่งหากเกิดเหตุการณ์ที่ส่งผลกระทบต่อประเทศดังกล่าว เช่น การเมือง เศรษฐกิจ สังคม เป็นต้น กองทุนดังกล่าวอาจมีผลการดำเนินงานที่ผันผวนมากกว่ากองทุนที่กระจายการลงทุนในหลายประเทศ