

การคุ้มครองข้อมูลส่วนบุคคลของธนาคารออมสิน

Personal Data Protection by GSB

ตอนที่ 18 เรื่อง “ฐาน” ในการประมวลผลข้อมูลส่วนบุคคล



ฐานในการประมวลผลข้อมูลส่วนบุคคล คือ ?

เหตุผล หรือความจำเป็นที่ธนาคารใช้เป็นหลัก

ในการประมวลผลข้อมูลส่วนบุคคล

(การเก็บรวบรวม ใช้ เปิดเผย และเก็บรักษาข้อมูลส่วนบุคคล)

ฐานในการประมวลผลข้อมูลส่วนบุคคล 7 ฐาน

- ▶ ฐานความยินยอม (Consent)
- ▶ ฐานสัญญา (Contract)
- ▶ ฐานประโยชน์อันชอบธรรม (Legitimate Interest)
- ▶ ฐานการปฏิบัติตามกฎหมาย (Legal Obligation)
- ▶ ฐานการจัดทำเอกสารประวัติศาสตร์ จดหมายเหตุ และการศึกษาวิจัย (Historical Document/Statistic/Research)
- ▶ ฐานภารกิจของรัฐ (Public Task)
- ▶ ฐานประโยชน์สำคัญต่อชีวิต (Vital Interest)

ตัวอย่าง “ฐาน” ที่ธนาคารใช้เป็นหลักในการประมวลผลข้อมูลส่วนบุคคล

การขอสินเชื่อเชื่อกับธนาคาร ก็เป็นการเก็บรวบรวมและใช้ข้อมูลส่วนบุคคล สำหรับการให้สินเชื่อของธนาคาร ตาม**ฐานสัญญา**



การขอข้อมูลลูกค้าเพื่อทำโครงการบัตรสวัสดิการแห่งรัฐ

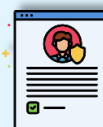
กรณีธนาคารออมสินได้รับมอบหมายจากรัฐบาลให้เก็บรวบรวมข้อมูลส่วนบุคคล เพื่อทำโครงการบัตรสวัสดิการแห่งรัฐ ก็เป็นการเก็บรวบรวมข้อมูลส่วนบุคคล ตาม**ฐานภารกิจของรัฐ**



การประชาสัมพันธ์สื่อสารการตลาด เช่น การเสนอขายผลิตภัณฑ์ บัตรเครดิตให้กับลูกค้าเงินฝากของธนาคาร ก็เป็นการใช้ข้อมูลส่วนบุคคลนอกเหนือจาก **การที่ลูกค้าทำธุรกรรมเงินฝากกับธนาคาร** ต้องขอความยินยอม ตาม**ฐานความยินยอม**



การเปิดเผยข้อมูลส่วนบุคคลให้กับหน่วยงานของรัฐที่มีอำนาจขอข้อมูล เช่น กรมสรรพากร สำนักงาน ป.ป.ง. สำนักงาน ป.ป.ช. ก็เป็นการเปิดเผยข้อมูลส่วนบุคคล ตาม**ฐานการปฏิบัติตามกฎหมาย**



โปรดติดตามรายละเอียดลักษณะของฐานแต่ละฐานในการประมวลผลข้อมูลส่วนบุคคลในตอนต่อไป



Contact Us : ฝ่ายกำกับการปฏิบัติงาน โทร. 0 2299 8000 ต่อ 155515 - 155518 E-mail : DPO@gsb.or.th