

การให้บริการสลากออมสินพิเศษ

1) การเปิดบัญชีสลาก



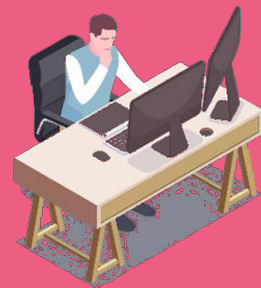
ลูกค้าติดต่อหน้าเคาน์เตอร์



ลูกค้ากรอกเอกสาร



พนักงานตรวจสอบเอกสาร



พนักงานบันทึกรายการเปิดบัญชีสลาก



ผู้อนุมัติพิจารณาอนุมัติ



พนักงานส่งมอบทะเบียน

ผู้ฝากสลากให้ลูกค้า

การให้บริการสลากออมสินพิเศษ

2) การฝากสลาก



ลูกค้าติดต่อหน้าเคาน์เตอร์

1



2



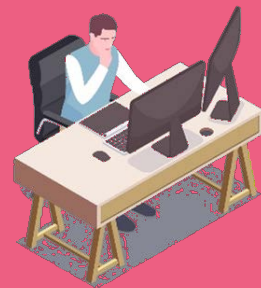
ลูกค้ากรอกเอกสาร

3



พนักงานตรวจสอบเอกสาร

4



พนักงานบันทึกรายการฝากสลาก

5



ผู้อนุมัติพิจารณาอนุมัติ

6



พนักงานส่งมอบใบสลากและ
ทะเบียนผู้ฝากสลากให้ลูกค้า

การให้บริการสลากออมสินพิเศษ

3) การถอนสลาก (ก่อนครบอายุ)



ลูกค้าติดต่อหน้าเคาน์เตอร์

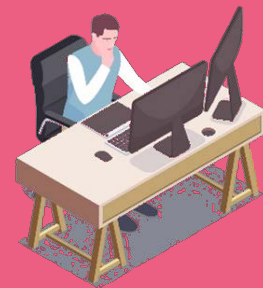
1



ลูกค้ายื่นใบสลากและ
ทะเบียนผู้ฝากสลาก



พนักงานตรวจสอบเอกสาร



พนักงานบันทึกรายการถอนสลาก



ผู้อนุมัติพิจารณาอนุมัติ



พนักงานส่งมอบเงินพร้อมทะเบียน
ผู้ฝากสลากให้ลูกค้า