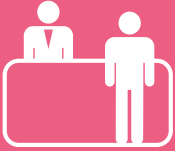


## 1. การเปิดบัญชี

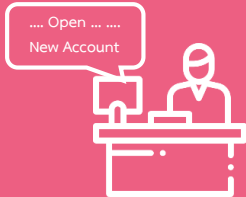


1) พนักงานบริการลูกค้า ติดต่อร์ับลูกค้า



2) พนักงานบริการลูกค้า

- จัดให้ลูกค้าแสดงตน โดยเรียกคุ้บัตรประจำตัวประชาชนของลูกค้า
- ขอความยินยอมจากลูกค้า ให้ความยินยอมในการประมวลผลข้อมูลส่วนบุคคลและข้อมูลส่วนบุคคลที่มีความอ่อนไหว



3) พนักงานบริการลูกค้า เปิดบัญชีที่ Web CSR โดยเลือกประเภทเงินฝากตามความประสงค์ผู้ฝาก



4) พนักงานบริการลูกค้า จัดทำตัวอย่างลายมือชื่อหรือลายพิมพ์นิ้วมือเจ้าของบัญชี เพื่อเป็นหลักฐานในการตรวจสอบลายมือชื่อ



5) พนักงานเทลเลอร์ ออกสมุดฝากเงินตามประเภทบัญชีที่ผู้ฝาก

มีความประสงค์ขอเปิดบัญชี โดยตรวจสอบชื่อผู้ฝาก เลขที่บัญชี จำนวนเงิน วันเดือนปีที่เปิดบัญชี ชื่อสาขา และลายมือชื่อเจ้าของบัญชีที่แสดงในสมุดเงินฝากให้ถูกต้อง



6) พนักงานเทลเลอร์ บันทึกรายการฝากเงินในระบบงาน CBS



7) ผู้อนุมัติ ตรวจสอบความสมบูรณ์ถูกต้อง แล้วประทับตราয়งประจำสาขาในสมุดฝากเงินหน้าสุดท้ายตรงมุมขวาด้านล่างของลายมือชื่อเจ้าของบัญชี และลงลายมือชื่อกำกับ



8) พนักงานเทลเลอร์ มอบสมุดฝากเงินให้ผู้ฝาก

## 2. การฝากเงิน



- 1) พนักงานพนักงานเทลเลอร์
  - จัดให้ลูกค้าแสดงตน โดยเรียกดูบัตรประจำตัวประชาชนของลูกค้า
  - ขอความยินยอมจากลูกค้า ให้ความยินยอมในการประมวลผลข้อมูลส่วนบุคคลและข้อมูลส่วนบุคคลที่มีความอ่อนไหว



- 2) พนักงานเทลเลอร์ ตรวจสอบความสมบูรณ์ถูกต้องของใบรับฝากเงิน



- 3) พนักงานเทลเลอร์ ตรวจสอบและนับเงินให้ถูกต้องตรงตามจำนวนในใบรับฝากเงิน



- 4) พนักงานเทลเลอร์ บันทึกรายการในระบบงาน CBS



- 5) พนักงานเทลเลอร์ ตรวจสอบความถูกต้องของการบันทึกรายการ แล้วลงลายมือชื่ออนุมัติการรับฝากเงินในใบรับฝากเงิน ระหว่างช่อง "ผู้รับเงิน" และ "ผู้รับมอบอำนาจ"



- 6) พนักงานเทลเลอร์ คืนสมุดฝากให้ผู้ฝาก

## 3. การถอนเงิน



- 1) พนักงานพนักงานเทลเลอร์
  - จัดให้ลูกค้าแสดงตน โดยเรียกดูบัตรประจำตัวประชาชนของลูกค้า
  - ขอความยินยอมจากลูกค้า ให้ความยินยอมในการประมวลผลข้อมูลส่วนบุคคลและข้อมูลส่วนบุคคลที่มีความอ่อนไหว



- 2) พนักงานเทลเลอร์ ตรวจสอบความสมบูรณ์ถูกต้องของใบถอนเงิน และลายมือชื่อเจ้าของบัญชี



- 3) พนักงานเทลเลอร์ บันทึกรายการในระบบ CBS



- 4) พนักงานเทลเลอร์ ตรวจสอบความถูกต้องของการบันทึกรายการ



- 5) พนักงานเทลเลอร์ ลงลายมือชื่ออนุมัติการจ่ายเงินในใบถอนเงิน ระหว่างช่อง "ผู้จ่ายเงิน" และ "ผู้รับมอบอำนาจ"



- 6) พนักงานเทลเลอร์ ประทับตรายางประจำสาขา และลงลายมือชื่อรับรองยอดเงินฝากคงเหลือใหม่ในสมุดฝากเงิน