

หนังสือชี้ชวนสรุปข้อมูลสำคัญ



Asset Management plc.

บริษัทหลักทรัพย์จัดการกองทุน

เอ็มเอฟซี จำกัด (มหาชน)

การเข้าร่วมการต่อต้านทุจริต :

ได้รับการรับรอง CAC

กองทุนเปิดเอ็มเอฟซี-บีทีอินคัมโกรทฟันด์

MFC-BT INCOME GROWTH FUND (M-BT)

ชนิดผู้ลงทุนทั่วไป : MBT-G

กองทุนรวมผสม

กองทุนที่ลงทุนแบบไม่มีความเสี่ยงต่างประเทศ



คุณกำลังจะลงทุนอะไร?



กองทุนรวมนี้เหมาะกับใคร?



คุณต้องระวังอะไรเป็นพิเศษ?



สัดส่วนของประเภททรัพย์สินที่ลงทุน



ค่าธรรมเนียม



ผลการดำเนินงาน



ข้อมูลอื่นๆ

การลงทุนในกองทุนรวม **ไม่ใช่** การฝากเงิน



คุณกำลังจะลงทุนอะไร?

- **นโยบายการลงทุน**

กองทุนมีนโยบายลงทุนในตราสารแห่งทุน ตราสารแห่งนี้ และหรือเงินฝาก ตราสารกึ่งหนี้กึ่งทุน ตลอดจนหลักทรัพย์หรือทรัพย์สินอื่น หรือการหาผลตอบแทนโดยวิธีอื่นอย่างใดอย่างหนึ่งหรือหลายอย่าง โดยสัดส่วนการลงทุนตามนโยบายดังกล่าวขึ้นอยู่กับความตัดสินใจของบริษัทจัดการกองทุนรวมตามความเหมาะสมกับสถานการณ์ในแต่ละขณะ เพื่อผลตอบแทนการลงทุนที่ดีและเป็นการกระจายความเสี่ยงในการลงทุน ทั้งนี้ เน้นการลงทุนในหลักทรัพย์ประเภทหุ้นทุนของกิจการที่มีอัตราการจ่ายเงินปันผลสูง มีราคาของหลักทรัพย์ต่ำเมื่อเทียบกับปัจจัยพื้นฐาน และแนวโน้มการเจริญเติบโตของรายได้ โดยนำเงินทุนของกองทุนส่วนใหญ่มาลงทุนในตราสารทุนไม่เกิน 30 หลักทรัพย์

สำหรับเงินส่วนที่เหลือจะลงทุนในตราสารหนี้ เงินฝากธนาคาร ตราสารกึ่งหนี้กึ่งทุน ใบสำคัญแสดงสิทธิอนุพันธ์ และทรัพย์สินอื่นที่คณะกรรมการ ก.ล.ต. กำหนด

กองทุนจะไม่ลงทุนในสัญญาซื้อขายล่วงหน้า (Derivative) หรือตราสารหนี้ที่มีการจ่ายผลตอบแทนอ้างอิงกับตัวแปร (Structure Note)

- **กลยุทธ์ในการบริหารจัดการลงทุน :**

มุ่งหวังให้ผลประกอบการสูงกว่าดัชนีชี้วัด (Active Management)



กองทุนรวมนี้เหมาะกับใคร?

- ผู้ลงทุนที่สามารถรับความผันผวนของราคาหุ้นที่กองทุนรวมไปลงทุน ซึ่งอาจจะปรับตัวเพิ่มสูงขึ้นหรือลดลงจนต่ำกว่ามูลค่าที่ลงทุนและทำให้ขาดทุนได้
- ผู้ลงทุนที่คาดหวังผลตอบแทนในการลงทุนระยะสั้นจากการจับจังหวะตลาด (market timing)

กองทุนรวมนี้ไม่เหมาะกับใคร

- ผู้ลงทุนที่เน้นการได้รับผลตอบแทนในจำนวนเงินที่แน่นอนหรือรักษาเงินต้นให้อยู่ครบ

ทำอย่างไรหากยังไม่เข้าใจนโยบาย และความเสี่ยงของกองทุนนี้

- อ่านหนังสือชี้ชวนฉบับเต็ม หรือสอบถามผู้สนับสนุนการขายและบริษัทจัดการ
- อย่าลงทุนหากไม่เข้าใจลักษณะและความเสี่ยงของกองทุนรวมนี้ดีพอ



คุณต้องระวังอะไรเป็นพิเศษ?

คำเตือนที่สำคัญ

- กองทุนนี้มีการลงทุนในเงินฝาก ตราสารหนี้ และ/หรือตราสารทุน ราคาตราสารที่ลงทุนหรือมีไว้อาจมีความไม่แน่นอน อันเนื่องจากการเปลี่ยนแปลงของอัตราดอกเบี้ย ผลประกอบการของบริษัทหรือของทั้งอุตสาหกรรม หรือภาวะเศรษฐกิจทั่วไป

แผนภาพแสดงตำแหน่งความเสี่ยงของกองทุนรวม



ปัจจัยความเสี่ยงที่สำคัญ

ความเสี่ยงจากความผันผวนของมูลค่าหน่วยลงทุน (Market Risk)

ความผันผวนของ ผลการดำเนินงาน (SD) ต่อปี	< 5%	5 - 10%	10 - 15%	15 - 25%	> 25%
	ต่ำ				สูง

ความเสี่ยงจากการลงทุนกระจุกตัว (High concentration risk)

การลงทุนกระจุกตัว ในผู้ออกตราสารรวม	<= 10%	10% - 20%	20% - 50%	50% - 80%	> 80%
	ต่ำ				สูง

การลงทุนกระจุกตัว ในหมวดอุตสาหกรรมรวม	<= 20%	20% - 50%	50% - 80%	> 80%
	ต่ำ			สูง

หมายเหตุ: กองทุนรวมมีการลงทุนกระจุกตัวในหมวดอุตสาหกรรม : พลังงาน

การลงทุนกระจุกตัว รายประเทศรวม	<= 20%	20% - 50%	50% - 80%	> 80%
	ต่ำ			สูง

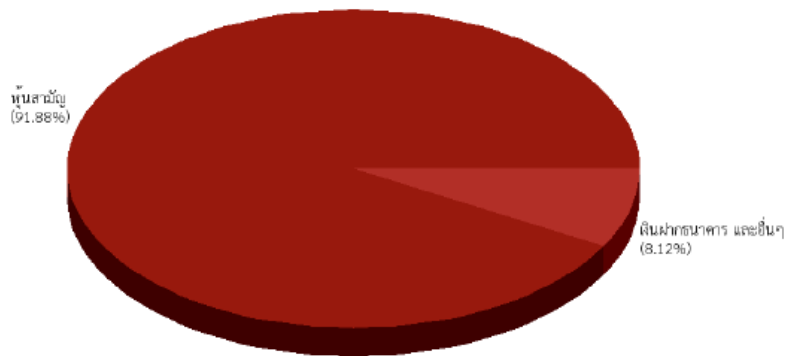
* ค่า SD แสดงความผันผวนของกองทุนย้อนหลัง 5 ปี (หรือตั้งแต่จัดตั้งกองทุน กรณียังไม่ครบ 5 ปี)
ทั้งนี้ คุณสามารถดูข้อมูลที่เป็นปัจจุบันได้ที่ www.mfcfund.com

ข้อมูล ณ วันที่ 29 มกราคม 2564



สัดส่วนของประเภททรัพย์สินที่ลงทุน

1. สัดส่วนของประเภททรัพย์สินที่ลงทุน (% ของ NAV)



5 หมวดหลักทรัพย์สินแรกที่ลงทุน

พลังงาน	22.28
ธนาคาร	14.39
พาณิชย์	12.67
เงินทุนและหลักทรัพย์	11.03
อาหารและเครื่องดื่ม	10.99

ชื่อทรัพย์สินที่ลงทุนสูงสุด 5 อันดับแรก

ชื่อทรัพย์สิน	%ของ NAV
บมจ.ธนาคารกสิกรไทย	8.88
บมจ.โกลบอล เพาเวอร์ ซินเนอร์ยี	7.32
บมจ.ซีเมนต์ไทย	6.76
บมจ.อินโดรามา เวนเจอร์ส	6.03
บมจ.พลังงานบริสุทธิ์	5.35

หมายเหตุ : ข้อมูล ณ วันที่ 29 มกราคม 2564

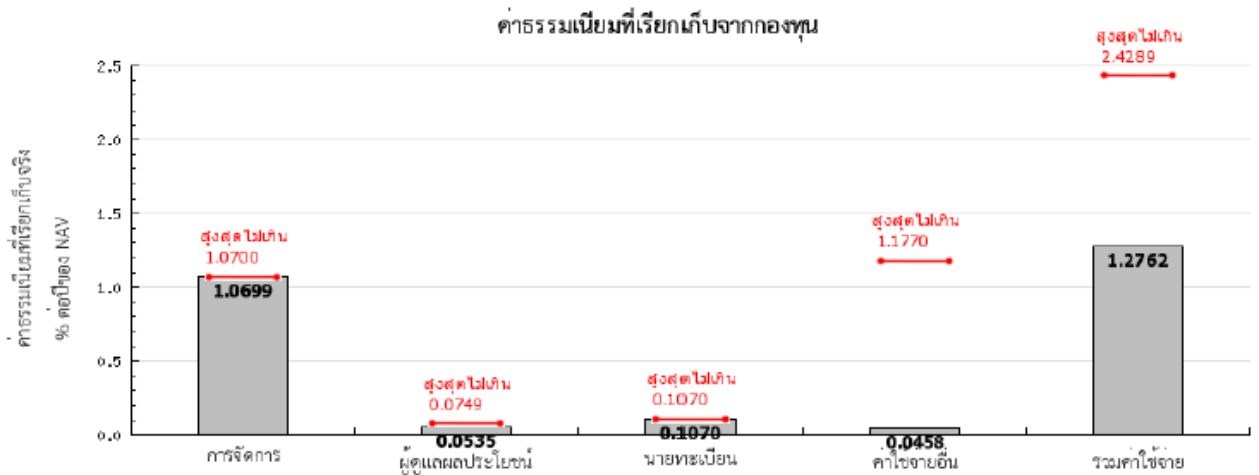
คุณสามารถดูข้อมูลที่เป็นปัจจุบันได้ที่ www.mfcfund.com



ค่าธรรมเนียม

* ค่าธรรมเนียมมีผลกระทบต่อผลตอบแทนที่คุณจะได้รับ ดังนั้น คุณควรพิจารณาการเรียกเก็บค่าธรรมเนียมดังกล่าวก่อนการลงทุน *

ค่าธรรมเนียมที่เรียกเก็บจากกองทุนรวม (% ต่อปีของ NAV)



หมายเหตุ :

1. ค่าธรรมเนียมหรือค่าใช้จ่ายที่เรียกเก็บจากกองทุนรวม เป็นอัตราที่รวมภาษีมูลค่าเพิ่มหรือภาษีธุรกิจเฉพาะหรือภาษีอื่นใดแล้ว
2. ค่าธรรมเนียมหรือค่าใช้จ่ายดังกล่าว คิดตามรอบปีบัญชีของกองทุน

ค่าธรรมเนียมที่เรียกเก็บจากผู้ถือหน่วย (% ของมูลค่าซื้อขาย)¹

รายการ	สูงสุดไม่เกิน	เก็บจริง
ค่าธรรมเนียมการขาย	0.25%	0.25%
ค่าธรรมเนียมการรับซื้อคืน	0.25%	0.25%
ค่าธรรมเนียมการสับเปลี่ยนหน่วยลงทุนเข้า ²	ไม่มี	ไม่มี
ค่าธรรมเนียมการสับเปลี่ยนหน่วยลงทุนออก ³	ไม่มี	ไม่มี
ค่าธรรมเนียมการโอนหน่วยลงทุน	50 บาท/รายการ	50 บาท/รายการ
ค่าธรรมเนียมการออกเอกสารแสดงสิทธิในหน่วยลงทุน	ตามที่นายทะเบียนเรียกเก็บ	ตามที่นายทะเบียนเรียกเก็บ
ค่าใช้จ่ายอื่นๆ	ตามที่จ่ายจริง	ตามที่จ่ายจริง

หมายเหตุ :

1. ค่าธรรมเนียมดังกล่าวรวมภาษีมูลค่าเพิ่ม ภาษีธุรกิจเฉพาะหรือภาษีอื่นใดแล้ว
2. ผู้ถือหน่วยลงทุนจะสับเปลี่ยนเข้าที่ราคาขาย ซึ่งเท่ากับ มูลค่าหน่วยลงทุนที่ใช้เพื่อการคำนวณราคาขาย + ค่าธรรมเนียมการขาย (ถ้ามี)
3. ผู้ถือหน่วยลงทุนจะสับเปลี่ยนออกที่ราคารับซื้อคืน ซึ่งเท่ากับ มูลค่าหน่วยลงทุนที่ใช้เพื่อการคำนวณราคารับซื้อคืน - ค่าธรรมเนียมการรับซื้อคืน (ถ้ามี)



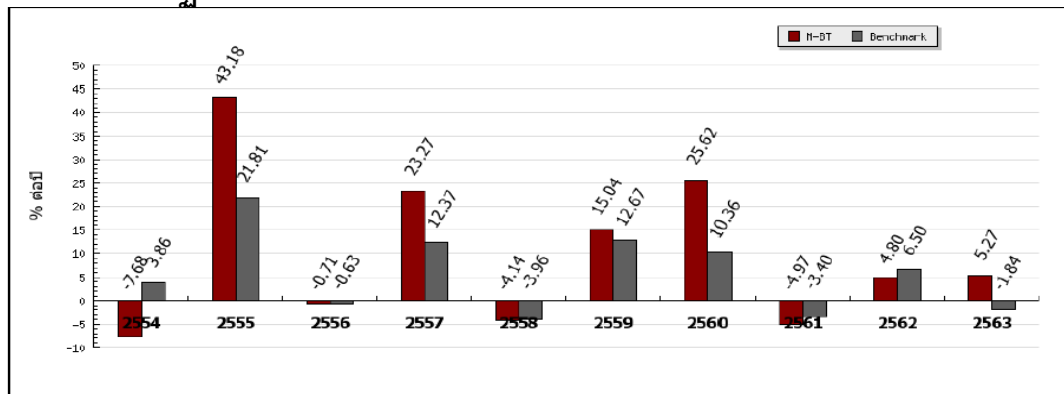
ผลการดำเนินงาน

* ผลการดำเนินงานในอดีต มิได้เป็นสิ่งยืนยันถึงผลการดำเนินงานในอนาคต*

1. ดัชนีชี้วัด/อ้างอิง (Benchmark)

- 1) ดัชนีผลตอบแทนรวมตลาดหลักทรัพย์แห่งประเทศไทย (SET TRI) ร้อยละ 50 และ
- 2) ผลตอบแทนรวมสุทธิของดัชนีพันธบัตรรัฐบาลของสมาคมตลาดตราสารหนี้ไทย ร้อยละ 25 และ
- 3) อัตราดอกเบี้ยเงินฝากประจำ 1 ปี วงเงินน้อยกว่า 5 ล้านบาท เฉลี่ยของ 3 ธนาคารพาณิชย์ขนาดใหญ่ ได้แก่ ธนาคารกรุงเทพ ธนาคารกสิกรไทย และธนาคารไทยพาณิชย์ หลังหักภาษี ร้อยละ 25

2. แบบย้อนหลังตามปฏิทิน



3. กองทุนนี้เคยมีผลขาดทุนสูงสุดในช่วงเวลา 5 ปี : -21.95%

* กรณีกองทุนจัดตั้งไม่ครบ 5 ปี จะแสดงค่าที่เกิดขึ้นนับตั้งแต่จัดตั้งกองทุน

4. ความผันผวนของการดำเนินงาน (standard deviation) : 12.11% ต่อปี

* กรณีกองทุนจัดตั้งไม่ครบ 5 ปี จะแสดงค่าที่เกิดขึ้นนับตั้งแต่จัดตั้งกองทุน

5. ความผันผวนของส่วนต่างผลการดำเนินงานและดัชนีชี้วัด (Tracking Error: TE) : N/A

6. ประเภทกองทุนรวมเพื่อใช้เปรียบเทียบผลการดำเนินงาน ณ จุดขาย คือ Aggressive Allocation

7. ผลการดำเนินงานย้อนหลังแบบปิดหมด

กองทุนรวม	YTD	3 เดือน	percent tile	6 เดือน	percent tile	1 ปี	percent tile	3 ปี	percent tile	5 ปี	percent tile	10 ปี	percent tile	ตั้งแต่จัดตั้ง
M-BT	2.79	14.46	50th	10.30	25th	11.99	25th	1.50	25th	9.30	5th	10.11	5th	12.00
Benchmark	0.56	11.85	75th	5.93	75th	0.46	50th	-0.15	25th	4.54	25th	5.98	50th	7.36
ความผันผวนของกองทุน	17.85	20.56	75th	16.79	75th	18.96	25th	12.77	25th	12.11	25th	15.14	50th	19.19
ความผันผวนของดัชนีชี้วัด	9.40	11.84	50th	9.75	25th	15.04	25th	9.77	5th	8.26	5th	8.43	5th	10.01

- ผลตอบแทนที่มีอายุเกินหนึ่งปีจะแสดงเป็นผลตอบแทนต่อปี

- คุณสามารถดูข้อมูลที่ปัจจุบันได้ที่ www.mfcfund.com

AIMC Category Performance Report		ณ วันที่ 31 มกราคม 2564											
AIMC Category	Peer Percentile	Return (%)						Standard Deviation (%)					
		3M	6M	1Y	3Y	5Y	10Y	3M	6M	1Y	3Y	5Y	10Y
Aggressive Allocation	5th Percentile	26.86	14.71	17.01	1.78	7.52	9.24	2.17	2.10	5.24	11.91	10.86	13.30
	25th Percentile	19.31	10.08	3.71	-3.07	3.07	6.37	9.81	10.67	19.14	16.77	14.75	14.01
	50th Percentile	14.46	6.53	-1.62	-5.89	2.30	5.14	18.31	16.11	24.60	17.99	15.31	15.22
	75th Percentile	11.50	2.33	-5.98	-8.13	0.91	4.31	21.49	18.54	28.32	19.81	16.40	16.41
	95th Percentile	2.02	-0.66	-10.37	-11.67	-0.25	2.67	24.36	20.98	30.73	22.35	17.45	16.84

หมายเหตุ : ข้อมูล ณ วันที่ 29 มกราคม 2564

คุณสามารถดูข้อมูลที่เป็นปัจจุบันได้ที่ www.mfcfund.com



ข้อมูลอื่นๆ

นโยบายการจ่ายเงินปันผล	จ่าย อย่างน้อยปีละ 1 ครั้ง
ประวัติการจ่ายเงินปันผล	วันที่ปิดสมุดทะเบียน วันที่จ่ายเงินปันผล เงินปันผล (บาท/หน่วย) 14 มกราคม 2564 27 มกราคม 2564 0.4000 14 มกราคม 2563 28 มกราคม 2563 0.4000 14 มกราคม 2562 28 มกราคม 2562 0.4100 12 มกราคม 2561 26 มกราคม 2561 1.9700
ผู้ดูแลผลประโยชน์	ธนาคารกสิกรไทย จำกัด (มหาชน)
วันที่จดทะเบียน	14 ตุลาคม 2546 (วันจดทะเบียนของกองทุน M-BT)
อายุโครงการ	ไม่กำหนดอายุโครงการ
ชื่อและขายคืนหน่วยลงทุน	<u>วันทำการซื้อ</u> : ทุกวันทำการ ตั้งแต่เวลา 08.30–15.30 น. มูลค่าขั้นต่ำของการซื้อครั้งแรก : 1,000 บาท มูลค่าขั้นต่ำของการซื้อครั้งถัดไป : 1,000 บาท <u>วันทำการขายคืน</u> : ทุกวันทำการ ตั้งแต่เวลา 08.30–13.00 น. มูลค่าขั้นต่ำของการขายคืน : ไม่กำหนด ยอดคงเหลือขั้นต่ำ : ไม่กำหนด ระยะเวลาการรับเงินค่าขายคืน : ภายใน 5 วันทำการ (3 วันทำการ) คุณสามารถตรวจสอบมูลค่าทรัพย์สินรายวัน ได้ที่ www.mfcfund.com
รายชื่อผู้จัดการกองทุน	1. คุณวริชัญ ธรรมสุจริต ผู้จัดการกองทุนหลัก-ตราสารทุนในประเทศ เริ่มบริหารกองทุน วันที่ 1 กันยายน 2563 2. คุณณัฐพงษ์ ขจรกิจจ่อภิรักษ์ ผู้จัดการกองทุนหลัก-ตราสารหนี้ในประเทศ เริ่มบริหารกองทุน วันที่ 18 กันยายน 2560
อัตราส่วนหมุนเวียนการลงทุนของกองทุนรวม (PTR)	8.7290 เท่า
ผู้สนับสนุนการขายหรือรับซื้อคืน	บลจ. เอ็มเอฟซี จำกัด (มหาชน) โทรศัพท์ 0-2649-2000 กด 2 - MFC Contact Center โทรศัพท์ 0-2649-2000 กด 0 - Selling Agent Service โทรศัพท์ 0-2649-2191-6 - สำนักงานสาขาเซ็นทรัลพลาซ่า แจ้งวัฒนะ โทรศัพท์ 0-2835-3055-7 - สำนักงานสาขาเซ็นทรัลพลาซ่า ปิ่นเกล้า โทรศัพท์ 0-2014-3150-2 - สำนักงานสาขาขอนแก่น โทรศัพท์ 043-204-014-16 - สำนักงานสาขาเชียงใหม่ โทรศัพท์ 053-218-480-2 - สำนักงานสาขาระยอง โทรศัพท์ 033-100-340-2

- สำนักงานสาขาหาดใหญ่ โทรศัพท์ 074-232-324-5
ธนาคาร ซีไอเอ็มบี ไทย จำกัด (มหาชน) โทรศัพท์ 0-2638-8175
ธนาคาร แลนด์ แอนด์ เฮ้าส์ จำกัด (มหาชน)
โทรศัพท์ 0-2359-0000 ต่อ 4715
ธนาคาร ไทยเครดิต เพื่อรายย่อย โทรศัพท์ 0-2697-5300 ต่อ 3209
ธนาคาร ทิสโก้ จำกัด (มหาชน) โทรศัพท์ 0-2633-6000
ธนาคาร ออมสิน โทรศัพท์ 0-2614-9828
บล. กรุงศรี จำกัด (มหาชน) โทรศัพท์ 0-2659-7000
บล. โกลเบล็ก จำกัด โทรศัพท์ 0-2672-5900
บล. คันทริกกรุ๊ป จำกัด (มหาชน) โทรศัพท์ 0-2205-7000 ต่อ 8883-4
บล. เคจีไอ (ประเทศไทย) จำกัด (มหาชน) โทรศัพท์ 0-2658-8951
บล. เคที ซีมิโก้ จำกัด (มหาชน) โทรศัพท์ 0-2695-5487
บล. เคทีบี (ประเทศไทย) จำกัด โทรศัพท์ 0-2648-1718
บล. ซีไอเอ็มบีไทย จำกัด (มหาชน) โทรศัพท์ 0-2761-9100 ต่อ 6565
บล. ดีพีเอส วิคเคอร์ส (ประเทศไทย) จำกัด โทรศัพท์ 0-2857-7000
บล. โนมูระ พัฒนสิน จำกัด (มหาชน) โทรศัพท์ 0-2287-6623-28
บล. บัวหลวง จำกัด (มหาชน) โทรศัพท์ 0-2618-1111
บล. ฟินันซ่า จำกัด โทรศัพท์ 0-2697-3874
บล. ฟินันเซีย ไชรัส จำกัด (มหาชน) โทรศัพท์ 0-2658-9234-6
บล. ฟิลลิป (ประเทศไทย) จำกัด (มหาชน) โทรศัพท์ 0-2635-1700
บล. ภัทร จำกัด (มหาชน) โทรศัพท์ 0-2305-9559
บล. ไทยพาณิชย์ จำกัด (มหาชน) โทรศัพท์ 0-2949-1126-28
บล. ทิสโก้ จำกัด (มหาชน) โทรศัพท์ 0-2633-6555
บล. เมย์แบงก์ กิมเอ็ง (ประเทศไทย) จำกัด (มหาชน)
โทรศัพท์ 0-2658-6300 ต่อ 3870-1
บล. แลนด์ แอนด์ เฮ้าส์ จำกัด (มหาชน) โทรศัพท์ 0-2352-5100
บล. หยวนต้า (ประเทศไทย) จำกัด โทรศัพท์ 0-2009-8023-4
บล. เอเชียพลัส จำกัด (มหาชน) โทรศัพท์ 0-2680-1234
บล. เอสบีไอ ไทย ออนไลน์ จำกัด โทรศัพท์ 0-2022-1499
บล. ไอวี โกลบอล จำกัด (มหาชน) โทรศัพท์ 0-2658-5800 ต่อ 808-809
บลน. ฟินโนมินนา จำกัด โทรศัพท์ 0-2026-5100
บลน. โรโบเวลธ์ จำกัด โทรศัพท์ 0-2026-6222
บ. เวีร์ล เมจิก จำกัด โทรศัพท์ 0-2861-5544
บ. แอ็ดวานซ์ ไลฟ์ แอสซัวร์ัน ประกันชีวิต จำกัด โทรศัพท์ 0-2648-3333

	บ. ฮั่วเซ่งเฮง โกลด์ ฟิวเจอร์ จำกัด โทรศัพท์ 0-2220-3977
ติดต่อสอบถาม รับหนังสือชี้ชวน ร้องเรียน	บริษัทหลักทรัพย์จัดการกองทุน เอ็มเอฟซี จำกัด (มหาชน) ที่อยู่: เลขที่ 199 อาคารคอลลีนทาวเวอร์ ชั้น G และ ชั้น 21 – 23 ถ.รัชดาภิเษก แขวงคลองเตย เขตคลองเตย กรุงเทพฯ 10110 โทรศัพท์ : 02-649-2000 website: www.mfcfund.com email: mfccontactcenter@mfcfund.com
ธุรกรรมที่อาจก่อให้เกิดความขัดแย้ง ผลประโยชน์	คุณสามารถตรวจสอบธุรกรรมที่อาจก่อให้เกิดความขัดแย้งทาง ทางผลประโยชน์ ได้ที่ www.mfcfund.com
ข้อมูลอื่นๆ (29 มกราคม 2564)	มูลค่าทรัพย์สินสุทธิ 233,045,193.89 บาท มูลค่าหน่วยลงทุน 20.0337 บาท/หน่วย Morningstar Rating Overall 

- การลงทุนในหน่วยลงทุนไม่ใช่การฝากเงิน รวมทั้งไม่ได้อยู่ภายใต้ความคุ้มครองของสถาบันคุ้มครองเงินฝาก จึงมีความเสี่ยงจากการลงทุนซึ่งผู้ลงทุนอาจไม่ได้รับเงินลงทุนคืนเต็มจำนวน
- ได้รับอนุมัติจัดตั้ง และอยู่ภายใต้การกำกับดูแลของสำนักงาน ก.ล.ต
- การพิจารณาร่างหนังสือชี้ชวนในการเสนอขายหน่วยลงทุนของกองทุนรวมนี้มีได้เป็นการแสดงว่าสำนักงาน ก.ล.ต. ได้รับรองถึงความถูกต้องของข้อมูลในหนังสือชี้ชวนของกองทุนรวม หรือ ได้ประกันราคาหรือผลตอบแทนของหน่วยลงทุนที่เสนอขายนั้น ทั้งนี้ บริษัทจัดการกองทุนรวม ได้สอบทานข้อมูลในหนังสือชี้ชวนส่วนสรุปข้อมูลสำคัญ ณ วันที่ 11 มีนาคม 2564 แล้วด้วยความระมัดระวังในฐานะผู้รับผิดชอบในการดำเนินการของกองทุนรวมและขอรับรองว่าข้อมูลดังกล่าวถูกต้อง ไม่เป็นเท็จ และไม่ทำให้ผู้อื่นสำคัญผิด

คำอธิบายเพิ่มเติม

ความเสี่ยงจากความผันผวนของราคาหลักทรัพย์ (Market Risk) หมายถึง ความเสี่ยงที่มูลค่าของหลักทรัพย์ที่กองทุนรวมลงทุนจะเปลี่ยนแปลงเพิ่มขึ้นหรือลดลงจากปัจจัยภายนอก เช่น สภาพเศรษฐกิจการลงทุน ปัจจัยทางการเมืองทั้งในและต่างประเทศ เป็นต้น ซึ่งพิจารณาได้จากค่า standard deviation (SD) ของกองทุนรวม หากกองทุนรวมมีค่า SD สูง แสดงว่ากองทุนรวมมีความผันผวนจากการเปลี่ยนแปลงของราคาหลักทรัพย์สูง

ผลขาดทุนสูงสุดที่เกิดขึ้นจริง 5 ปี (Maximum Drawdown)

ผลขาดทุนสะสมสูงสุดที่เกิดจากการลงทุนจริงของกองทุนรวมย้อนหลังเป็นระยะเวลาอย่างน้อย 5 ปี นับแต่วันที่รายงาน (หรือตั้งแต่จัดตั้งกองทุนรวมกรณียังไม่ครบ 5 ปี) โดยมีวิธีการคำนวณดังนี้

$$\text{Drawdown}_{(t)} = \frac{\text{มูลค่าหน่วยลงทุน}_{(t)} - \text{มูลค่าหน่วยลงทุนสูงสุด}^*}{\text{มูลค่าหน่วยลงทุนสูงสุด}^*}$$

$$\text{Maximum Drawdown} = \min (\text{Drawdown}_{(t)})$$

หมายเหตุ : * มูลค่าหน่วยลงทุนสูงสุด คือ มูลค่าหน่วยลงทุนสูงสุดของระยะเวลาก่อนหน้าจนถึงวันที่คำนวณ (t)

อัตราส่วนหมุนเวียนการลงทุนของกองทุนรวม (Portfolio Turnover Ratio : PTR)

เพื่อให้ผู้ลงทุนทราบถึงปริมาณการซื้อขายทรัพย์สินของกองทุน และสะท้อนกลยุทธ์การลงทุนของผู้จัดการกองทุนได้ดียิ่งขึ้น โดยคำนวณจากมูลค่าที่ต่ำกว่าระหว่างผลรวมของมูลค่าการซื้อขายทรัพย์สินกับผลรวมของมูลค่าการขายทรัพย์สินที่กองทุนรวมลงทุนในรอบระยะเวลาที่ผ่านมาอย่างน้อย 1 ปี ทหารด้วยมูลค่าทรัพย์สินเฉลี่ยของกองทุนรวมในรอบระยะเวลาเดียวกัน

$$\text{PTR} (\%) = \frac{\text{Min} (\text{ซื้อหุ้น} , \text{ขายหุ้น})}{\text{Avg. NAV}}$$