

หนังสือชี้ชวนส่วนสรุปข้อมูลสำคัญ



Asset Management plc.

บริษัทหลักทรัพย์จัดการกองทุน

เอ็มเอฟซี จำกัด (มหาชน)

การเข้าร่วมการต่อต้านทุจริต :

ได้รับการรับรอง CAC

กองทุนเปิดเอ็มเอฟซีเพิ่มค่าหุ้นระยะยาว

MFC VALUE LONG TERM EQUITY FUND (MV-LTF)

ชนิดหุ้นระยะยาว : MVLTF

กองทุนรวมตราสารทุน

กองทุนรวมหุ้นระยะยาว ที่จัดตั้งขึ้นก่อนวันที่ 1 มกราคม พ.ศ. 2563

กองทุนที่ลงทุนแบบไม่มีความเสี่ยงต่างประเทศ



คุณกำลังจะลงทุนอะไร?



กองทุนรวมนี้เหมาะกับใคร?



คุณต้องระวังอะไรเป็นพิเศษ?



สัดส่วนของประเภททรัพย์สินที่ลงทุน



ค่าธรรมเนียม



ผลการดำเนินงาน



ข้อมูลอื่นๆ

การลงทุนในกองทุนรวม **ไม่ใช่** การฝากเงิน



คุณกำลังจะลงทุนอะไร?

- นโยบายการลงทุน

กองทุนจะพิจารณาลงทุนในหุ้นสามัญของบริษัทจดทะเบียนโดยเฉลี่ยในรอบปีบัญชีไม่ต่ำกว่าร้อยละ 65 ของมูลค่าทรัพย์สินสุทธิของกองทุนรวม โดยกองทุนจะเน้นลงทุนในหุ้นที่มีปัจจัยพื้นฐานดี หรือมีราคาของหลักทรัพย์ที่ต่ำเมื่อเปรียบเทียบกับปัจจัยพื้นฐาน (Value stocks) ทั้งนี้ กองทุนอาจพิจารณาลงทุนในหุ้นที่มีศักยภาพในการเติบโตสูง (Growth Stocks) เพื่อเพิ่มโอกาสในการสร้างผลตอบแทนให้แก่กองทุน รวมถึงหลักทรัพย์หรือทรัพย์สินอื่นหรือการหาผลตอบแทนโดยวิธีอื่น ตามประกาศคณะกรรมการ ก.ล.ต. หรือประกาศสำนักงานคณะกรรมการ ก.ล.ต. หรือตามที่สำนักงานคณะกรรมการ ก.ล.ต. เห็นชอบให้กองทุนลงทุนได้

กองทุนอาจลงทุนในสัญญาซื้อขายล่วงหน้า (derivatives) เพื่อเพิ่มประสิทธิภาพการบริหารการลงทุน (Efficient portfolio management) และเพื่อลดความเสี่ยง (Hedging) และตราสารที่มีลักษณะของสัญญาซื้อขายล่วงหน้าแฝง (Structured Note) ตามหลักเกณฑ์ที่สำนักงานได้ออกประกาศเกี่ยวกับการลงทุนในหรือมีไว้ซึ่งสัญญาซื้อขายล่วงหน้า ตลอดจนอัตราส่วนการลงทุนในสัญญาหรือตราสารดังกล่าว ทั้งนี้ การลงทุนในตราสารดังกล่าวต้องไม่ทำให้ฐานะการลงทุนสุทธิ (net exposure) ของกองทุนในหุ้นสามัญของบริษัทจดทะเบียนมีมูลค่าต่ำกว่าร้อยละ 65 ของมูลค่าทรัพย์สินสุทธิโดยเฉลี่ยในรอบปีบัญชีของกองทุน โดยฐานะการลงทุนสุทธิจะคำนวณจากผลรวมของมูลค่าการลงทุนในหุ้นสามัญของบริษัทจดทะเบียนทั้งหมดหักด้วยผลรวมของการลงทุนหรือมีไว้ซึ่งสัญญาซื้อขายล่วงหน้าหรือตราสารที่มีลักษณะของสัญญาซื้อขายล่วงหน้าแฝงที่ลดความเสี่ยงจากการลงทุนในหุ้นสามัญของบริษัทจดทะเบียน ซึ่งจะคำนวณตามขนาดของสัญญาหรือตราสารนั้น (notional amount) เว้นแต่ในกรณีที่เป็สัญญาออปชัน ซึ่งจะคำนวณตามขนาดของสัญญาคูณกับค่าเดลต้าของสัญญาออปชันแทน

- กลยุทธ์ในการบริหารจัดการลงทุน :

มุ่งหวังให้ผลประกอบการสูงกว่าดัชนีชี้วัด (Active Management)



กองทุนรวมนี้เหมาะกับใคร?

- ผู้ลงทุนที่สามารถรับความผันผวนของราคาหุ้นที่กองทุนรวมไปลงทุน ซึ่งอาจจะปรับตัวเพิ่มสูงขึ้น หรือลดลงจนต่ำกว่ามูลค่าที่ลงทุนและทำให้ขาดทุนได้
- ผู้ที่สามารถลงทุนในระยะกลางถึงระยะยาว โดยคาดหวังผลตอบแทนในระยะยาวที่ดีกว่าการลงทุนในตราสารหนี้ทั่วไป

กองทุนรวมนี้ไม่เหมาะกับใคร

- ผู้ลงทุนที่เน้นการได้รับผลตอบแทนในจำนวนเงินที่แน่นอนหรือรักษาเงินต้นให้อยู่ครบ

ทำอย่างไรหากยังไม่เข้าใจนโยบาย และความเสี่ยงของกองทุนนี้

- อ่านหนังสือชี้ชวนฉบับเต็ม หรือสอบถามผู้สนับสนุนการขายและบริษัทจัดการ
- อย่าลงทุนหากไม่เข้าใจลักษณะและความเสี่ยงของกองทุนรวมนี้ดีพอ

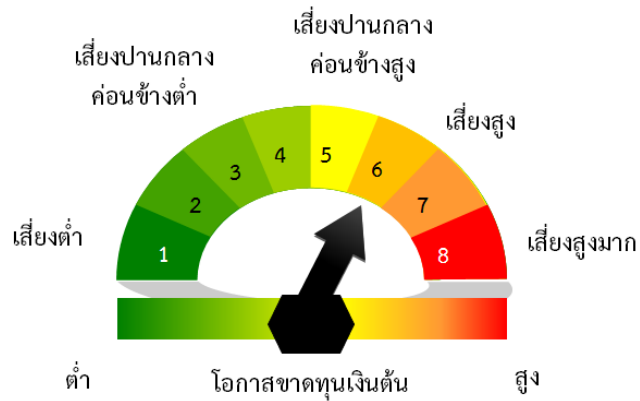


คุณต้องระวังอะไรเป็นพิเศษ?

คำเตือนที่สำคัญ

- กองทุนนี้มีการลงทุนในเงินฝาก ตราสารหนี้ และ/หรือ ตราสารทุน ราคาตราสารที่ลงทุนหรือมีไว้อาจมีความไม่แน่นอน อันเนื่องจากการเปลี่ยนแปลงของอัตราดอกเบี้ย ผลประกอบการของบริษัทหรือของทั้งอุตสาหกรรม หรือภาวะเศรษฐกิจทั่วไป
- ผู้ถือหน่วยลงทุนที่ถือหน่วยลงทุนก่อนวันที่ 1 มกราคม พ.ศ. 2563 จะไม่ได้รับสิทธิประโยชน์ทางภาษี หากไม่ปฏิบัติตามเงื่อนไขการลงทุน และจะต้องคืนสิทธิประโยชน์ทางภาษีที่เคยได้รับภายในกำหนดเวลา มิฉะนั้นจะต้องชำระเงินเพิ่มและเบี้ยปรับตามประมวลรัษฎากร
- ผู้ถือหน่วยลงทุนที่ถือหน่วยลงทุนก่อนวันที่ 1 มกราคม พ.ศ. 2563 และยังไม่ครบเงื่อนไขที่ได้รับสิทธิประโยชน์ทางภาษี (5 ปี หรือ 7 ปี) ไม่สามารถนำหน่วยลงทุนของกองทุนรวมไปจำหน่าย โอน จำนำ หรือนำไปเป็นประกันได้
- กองทุนรวมมีความเสี่ยงมากกว่ากองทุนรวมที่ลงทุนในหลักทรัพย์อ้างอิงโดยตรง เนื่องจากใช้เงินลงทุนในจำนวนที่น้อยกว่า จึงมีกำไร/ขาดทุนสูงกว่าการลงทุนในหลักทรัพย์อ้างอิงโดยตรง

แผนภาพแสดงตำแหน่งความเสี่ยงของกองทุนรวม



ปัจจัยความเสี่ยงที่สำคัญ

ความเสี่ยงจากความผันผวนของมูลค่าหน่วยลงทุน (Market Risk)

ความผันผวนของผลการดำเนินงาน (SD)	< 5%	5 - 10%	10 - 15%	15 - 25%	> 25%
กลุ่มหุ้นที่เน้นลงทุน	General	Large Cap	Mid/Small	Sector	

ต่ำ สูง

ความเสี่ยงจากการกระจุกตัวลงทุนในผู้ออกรายใดรายหนึ่ง (High issuer concentration risk)

การกระจุกตัวลงทุนในผู้ออกตราสารรวม	<= 10%	10 - 20%	20 - 50%	50 - 80%	> 80%
------------------------------------	--------	----------	----------	----------	-------

ต่ำ สูง

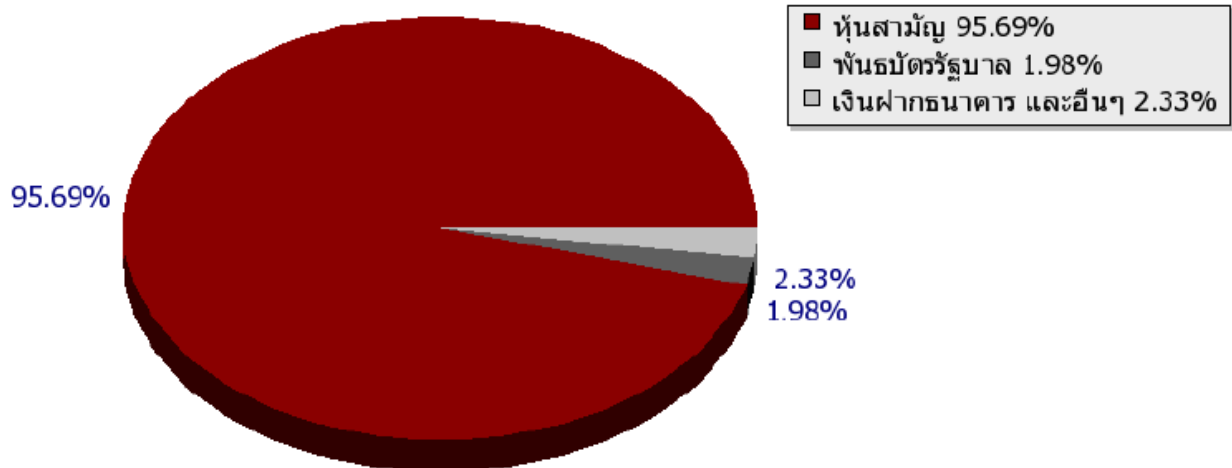
* ค่า SD แสดงความผันผวนของกองทุนย้อนหลัง 5 ปี (หรือตั้งแต่จัดตั้งกองทุน กรณียังไม่ครบ 5 ปี)

* คุณสามารถดูข้อมูลที่เป็นปัจจุบันได้ที่ www.mfcfund.com

ข้อมูล ณ วันที่ 29 พฤษภาคม 2563



สัดส่วนของประเภททรัพย์สินที่ลงทุน



ชื่อทรัพย์สินที่ลงทุนสูงสุด 5 อันดับแรก	
ชื่อทรัพย์สิน	%ของ NAV
บมจ.ปตท.	7.39
บมจ.ซีพี ออลล์	6.50
บมจ.ท่าอากาศยานไทย	5.76
บมจ.ศรีสวัสดิ์ พาวเวอร์ 1979	3.42
บมจ.ปูนซิเมนต์ไทย	3.02

หมายเหตุ: ข้อมูล ณ วันที่ 29 พฤษภาคม 2563

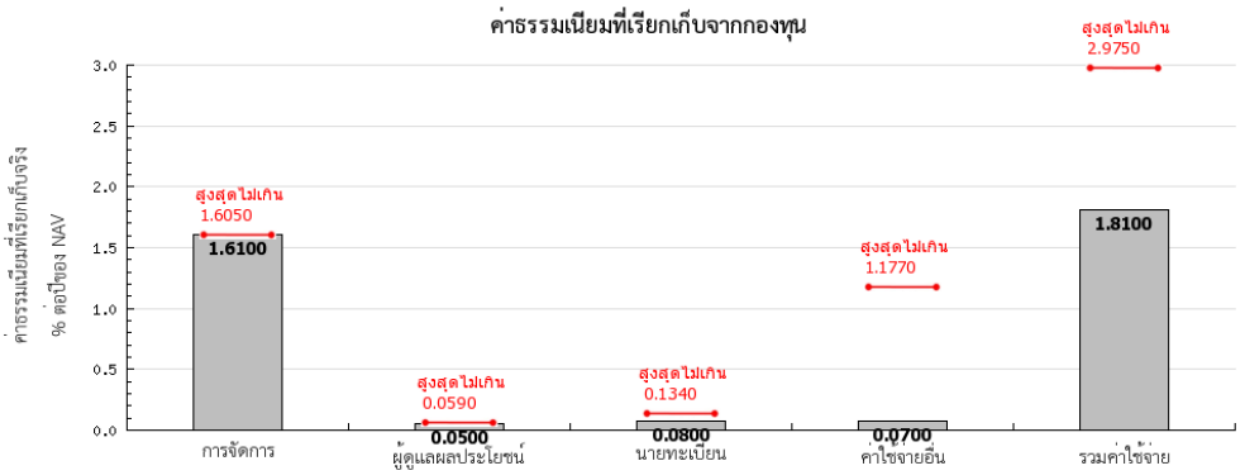
คุณสามารถดูข้อมูลที่เป็นปัจจุบันได้ที่ www.mfctfund.com



ค่าธรรมเนียม

* ค่าธรรมเนียมมีผลกระทบต่อผลตอบแทนที่คุณจะได้รับ ดังนั้น คุณควรพิจารณาการเรียกเก็บค่าธรรมเนียมดังกล่าวก่อนการลงทุน *

ค่าธรรมเนียมที่เรียกเก็บจากกองทุนรวม (% ต่อปีของ NAV)



หมายเหตุ :

1. ค่าธรรมเนียมหรือค่าใช้จ่ายที่เรียกเก็บจากกองทุนรวม เป็นอัตราที่รวมภาษีมูลค่าเพิ่มหรือภาษีธุรกิจเฉพาะหรือภาษีอื่นใดแล้ว
2. ข้อมูล ณ วันที่ 29 พฤษภาคม 2563

ค่าธรรมเนียมที่เรียกเก็บจากผู้ถือหน่วย (% ของมูลค่าซื้อขาย)¹

รายการ	สูงสุดไม่เกิน	เก็บจริง
ค่าธรรมเนียมการขาย	3.00%	ไม่เก็บ
ค่าธรรมเนียมการรับซื้อคืน	3.00%	ไม่เก็บ
ค่าธรรมเนียมการสับเปลี่ยนหน่วยลงทุนเข้า ²	3.00%	ไม่เก็บ
ค่าธรรมเนียมการสับเปลี่ยนหน่วยลงทุนออก ³	3.00%	ไม่เก็บ
ค่าธรรมเนียมการออกเอกสารแสดงสิทธิในหน่วยลงทุน	50 บาท/ 1 ฉบับ	50 บาท/ 1 ฉบับ
ค่าใช้จ่ายอื่นๆ	ตามที่จ่ายจริง	ตามที่จ่ายจริง
ค่าธรรมเนียมการโอนย้ายหน่วยลงทุนไปยังกองทุนรวมหุ้นระยะยาว ภายใต้การจัดการของบลจ.อื่น	3.00%	1.50% ของมูลค่าหน่วยลงทุนของวันทำการล่าสุดก่อนวันทำรายการโอนย้าย (วัน T-1)

หมายเหตุ :

1. ค่าธรรมเนียมดังกล่าวรวมภาษีมูลค่าเพิ่ม ภาษีธุรกิจเฉพาะหรือภาษีอื่นใดแล้ว
2. ผู้ถือหน่วยลงทุนจะสับเปลี่ยนเข้าที่ราคาขาย ซึ่งเท่ากับ มูลค่าหน่วยลงทุนที่ใช้เพื่อการคำนวณราคาขาย + ค่าธรรมเนียมการขาย (ถ้ามี)
3. ผู้ถือหน่วยลงทุนจะสับเปลี่ยนออกที่ราคารับซื้อคืน ซึ่งเท่ากับ มูลค่าหน่วยลงทุนที่ใช้เพื่อการคำนวณราคารับซื้อคืน - ค่าธรรมเนียมการรับซื้อคืน (ถ้ามี)



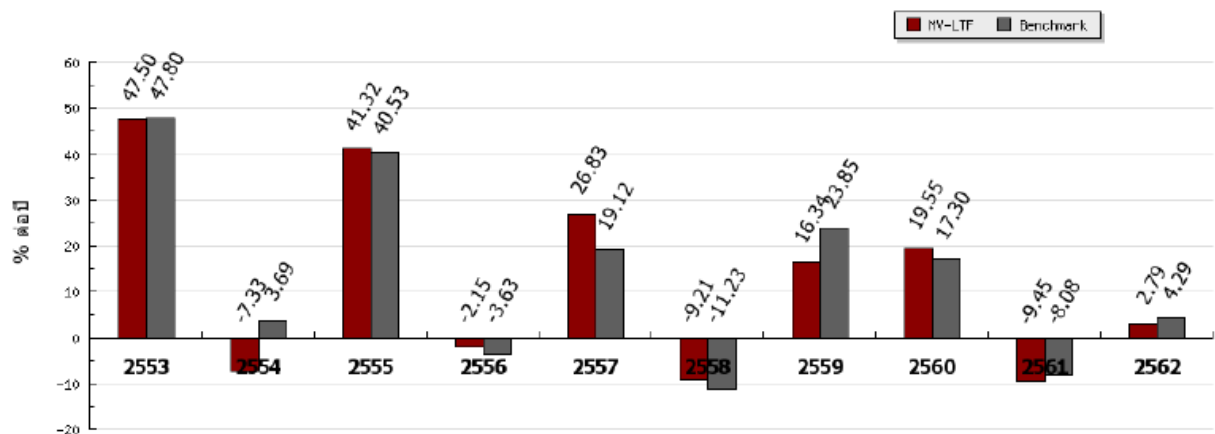
ผลการดำเนินงาน

* ผลการดำเนินงานในอดีต มิได้เป็นสิ่งยืนยันถึงผลการดำเนินงานในอนาคต*

1. ดัชนีชี้วัด/อ้างอิง (Benchmark)

ดัชนีผลตอบแทนรวมตลาดหลักทรัพย์แห่งประเทศไทย (SET TRI) สัดส่วน 100%

2. แบบย้อนหลังตามปฏิทิน



3. กองทุนนี้เคยมีผลขาดทุนสูงสุดในช่วงเวลา 5 ปี : -39.30%

4. ความผันผวนของผลการดำเนินงาน (standard deviation) : 15.11% ต่อปี

5. ความผันผวนของส่วนต่างผลการดำเนินงานและดัชนีชี้วัด (Tracking Error: TE) : N/A

6. ประเภทกองทุนรวมเพื่อใช้เปรียบเทียบผลการดำเนินงาน ณ จุดขาย คือ Equity General

7. ผลการดำเนินงานย้อนหลังแบบปิดหมด

กองทุนรวม	YTD	3 เดือน	percen tile	6 เดือน	percen tile	1 ปี	percen tile	3 ปี	percen tile	5 ปี	percen tile	10 ปี	percen tile	ตั้งแต่จัดตั้ง
MV-LTF	-13.62	-0.22	50th	-14.10	50th	-13.18	50th	-2.00	50th	0.93	50th	9.03	50th	9.06
Benchmark	-12.94	2.15	25th	-13.36	50th	-14.00	50th	-1.75	25th	1.13	25th	9.72	25th	8.98
ความผันผวนของกองทุน	37.30	44.21	50th	34.50	50th	25.39	50th	16.56	50th	15.11	75th	16.81	95th	19.52
ความผันผวนของดัชนีชี้วัด	39.91	47.87	95th	36.86	95th	26.92	75th	17.57	75th	15.96	95th	16.51	75th	19.52

* ผลตอบแทนที่มีอายุเกินหนึ่งปีจะแสดงเป็นผลตอบแทนต่อปี

* คุณสามารถดูข้อมูลที่เป็นปัจจุบันได้ที่ www.mfcfund.com

AIMC Category Performance Report		ณ วันที่ 31 พฤษภาคม 2563											
AIMC Category	Peer Percentile	Return (%)						Standard Deviation (%)					
		3M	6M	1Y	3Y	5Y	10Y	3M	6M	1Y	3Y	5Y	10Y
Equity General	5th Percentile	5.11	-9.34	-7.88	0.15	2.50	10.19	34.62	26.92	19.82	13.09	11.87	12.03
	25th Percentile	2.03	-12.45	-12.74	-1.76	0.96	9.07	42.13	32.53	24.03	16.29	13.75	15.64
	50th Percentile	-0.34	-14.61	-14.26	-3.19	0.06	7.98	44.95	34.73	25.47	17.45	14.86	16.20
	75th Percentile	-2.04	-16.76	-17.73	-5.09	-1.51	5.97	47.78	36.58	27.03	18.83	15.93	16.68
	95th Percentile	-4.73	-19.09	-23.22	-8.15	-4.01	4.16	54.55	40.17	29.40	21.22	18.11	18.19

ข้อมูล ณ วันที่ 29 พฤษภาคม 2563



ข้อมูลอื่นๆ

นโยบายการจ่ายปันผล	จ่าย ไม่เกินปีละ 2 ครั้ง
ประวัติการจ่ายเงินปันผล	วันที่ปิดสมุดทะเบียน วันที่จ่ายเงินปันผล เงินปันผล (บาท/หน่วย) 14 มกราคม 2563 28 มกราคม 2563 0.6166 14 มกราคม 2562 28 มกราคม 2562 0.5605 12 มกราคม 2561 26 มกราคม 2561 1.1000 16 มกราคม 2560 30 มกราคม 2560 0.6000
ผู้ดูแลผลประโยชน์	ธนาคารกสิกรไทย จำกัด (มหาชน)
วันที่จดทะเบียน	4 พฤศจิกายน 2547
อายุโครงการ	ไม่กำหนด
ชื่อและขายคืนหน่วยลงทุน	วันที่ทำการซื้อ: บริษัทจัดการจะไม่เปิดเสนอขายหน่วยลงทุนชนิด หุ้นระยะยาวอีก ตั้งแต่วันที่ 1 มกราคม พ.ศ. 2563 เป็นต้นไป วันที่ทำการขายคืน: ทุกวันทำการ ตั้งแต่เวลา 08.30-15.00 น. มูลค่าขั้นต่ำของการขายคืน : ไม่กำหนด ยอดคงเหลือขั้นต่ำ : ไม่กำหนด ระยะเวลาการรับเงินค่าขายคืน : T+3 คือ 3 วันทำการนับแต่วันรับซื้อคืนหน่วยลงทุน การสับเปลี่ยนหน่วยลงทุน : ทุกวันทำการ คุณสามารถตรวจสอบมูลค่าทรัพย์สินรายวัน ได้ที่ www.mfcfund.com
รายชื่อผู้จัดการกองทุน	รายชื่อ วันที่เริ่มบริหารกองทุนนี้ 1. คุณวิภพ เฉลียวจิตติกุล 2 เมษายน 2562 ผู้จัดการกองทุนหลักตราสารทุนในประเทศ 2. คุณณัฐพงษ์ ขจรกิจอภิรักษ์ 18 กันยายน 2560 ผู้จัดการกองทุนหลักตราสารหนี้ในประเทศ
อัตราส่วนหมุนเวียนการลงทุน ของกองทุนรวม (PTR)	0.8352 เท่า
ผู้สนับสนุนการขายหรือรับซื้อคืน	บลจ. เอ็มเอฟซี จำกัด (มหาชน) โทรศัพท์ 0-2649-2000 กด 2 - MFC Contact Center โทรศัพท์ 0-2649-2000 กด 0 - Selling Agent Service โทรศัพท์ 0-2649-2191-6 - สำนักงานสาขาเซ็นทรัลพลาซ่า แจ้งวัฒนะ โทรศัพท์ 0-2835-3055-7 - สำนักงานสาขาเซ็นทรัลพลาซ่า ปิ่นเกล้า โทรศัพท์ 0-2014-3150-2 - สำนักงานสาขาขอนแก่น โทรศัพท์ 043-204-014-16 - สำนักงานสาขาเชียงใหม่ โทรศัพท์ 053-218-480-2 - สำนักงานสาขาระยอง โทรศัพท์ 033-100-340-2

- สำนักงานสาขาหาดใหญ่ โทรศัพท์ 074-232-324-5
 ธนาคาร ซีไอเอ็มบี ไทย จำกัด (มหาชน) โทรศัพท์ 0-2638-8175
 ธนาคาร แลนด์ แอนด์ เฮ้าส์ จำกัด (มหาชน)
 โทรศัพท์ 0-2359-0000 ต่อ 4715
 ธนาคาร ไอซีบีซี (ไทย) จำกัด (มหาชน) โทรศัพท์ 0-2629-5588
 บล. กรุงศรี จำกัด (มหาชน) โทรศัพท์ 0-2659-7000
 บล. โกลเบล็ก จำกัด โทรศัพท์ 0-2672-5900
 บล. คันทรีกรุ๊ป จำกัด (มหาชน) โทรศัพท์ 0-2205-7000 ต่อ 8883-4
 บล. เคจีไอ (ประเทศไทย) จำกัด (มหาชน) โทรศัพท์ 0-2658-8951
 บล. เคที ซีมิโก้ จำกัด (มหาชน) โทรศัพท์ 0-2695-5487
 บล. เคทีบี (ประเทศไทย) จำกัด โทรศัพท์ 0-2648-1718
 บล. ซีไอเอ็มบีไทย จำกัด (มหาชน) โทรศัพท์ 0-2761-9100 ต่อ 6565
 บล. ดีบีเอส วิคเคอร์ส (ประเทศไทย) จำกัด โทรศัพท์ 0-2857-7000
 บล. โนมูระ พัฒนสิน จำกัด (มหาชน) โทรศัพท์ 0-2287-6623-28
 บล. บัวหลวง จำกัด (มหาชน) โทรศัพท์ 0-2618-1111
 บล. ฟินันซ่า จำกัด โทรศัพท์ 0-2697-3874
 บล. ฟินันเซีย ไซรัส จำกัด (มหาชน) โทรศัพท์ 0-2658-9234-6
 บล. ภัทร จำกัด (มหาชน) โทรศัพท์ 0-2305-9559
 บล. เมย์แบงก์ กิมเอ็ง (ประเทศไทย) จำกัด (มหาชน)
 โทรศัพท์ 0-2658-6300 ต่อ 3870-1
 บล. เมอร์ซัน พาร์ทเนอร์ จำกัด (มหาชน) โทรศัพท์ 0-2660-6677
 บล. แลนด์ แอนด์ เฮ้าส์ จำกัด (มหาชน) โทรศัพท์ 0-2352-5100
 บล. เอเชียพลัส จำกัด (มหาชน) โทรศัพท์ 0-2680-1234
 บล. เออีซี จำกัด (มหาชน) โทรศัพท์ 0-2659-3456
 บล. ไอรา จำกัด (มหาชน) โทรศัพท์ 0-2684-8731
 บล. ไอวี โกลบอล จำกัด (มหาชน) โทรศัพท์ 0-2658-5800 ต่อ 808-809
 บลน. เซ็นทรัล เวิลด์ โซลูชั่น จำกัด โทรศัพท์ 0-2103-8813
 บลน. บรอดเกต (ประเทศไทย) จำกัด โทรศัพท์ 0-2260-6839
 บ. แอ็ดวานซ์ ไลฟ์ แอสชัวร์น ประกันชีวิต จำกัด โทรศัพท์ 0-2648-3333
 บ. ฮั่วเซ่งเฮง โกลด์ ฟิวเจอร์ จำกัด โทรศัพท์ 0-2220-3977

ติดต่อสอบถาม
 รับหนังสือชี้ชวน
 ร้องเรียน

บริษัทหลักทรัพย์จัดการกองทุน เอ็มเอฟซี จำกัด (มหาชน)
 ที่อยู่: เลขที่ 199 อาคารคอลลัมน์ทาวเวอร์ ชั้น G และ
 ชั้น 21 – 23 ถ.รัชดาภิเษก แขวงคลองเตย เขตคลองเตย
 กรุงเทพฯ 10110

	โทรศัพท์ : 02-649-2000 website: www.mfcfund.com email: mfccontactcenter@mfcfund.com
ธุรกรรมที่อาจก่อให้เกิดความขัดแย้ง ผลประโยชน์	คุณสามารถตรวจสอบธุรกรรมที่อาจก่อให้เกิดความขัดแย้งทาง ทางผลประโยชน์ ได้ที่ www.mfcfund.com
ข้อมูลอื่นๆ (29 พฤษภาคม 2563)	มูลค่าทรัพย์สินสุทธิ 2,018,459,075.15 บาท มูลค่าหน่วยลงทุน 20.6083 บาท/หน่วย Morningstar Rating Overall 

- การลงทุนในหน่วยลงทุนไม่ใช่การฝากเงิน รวมทั้งไม่ได้อยู่ภายใต้ความคุ้มครองของสถาบันคุ้มครองเงินฝาก จึงมีความเสี่ยงจากการลงทุนซึ่ง
ผู้ลงทุนอาจไม่ได้รับเงินลงทุนคืนเต็มจำนวน
- ได้รับอนุมัติจัดตั้ง และอยู่ภายใต้การกำกับดูแลของสำนักงาน ก.ล.ต
- การพิจารณาว่าหนังสือชี้ชวนในการเสนอขายหน่วยลงทุนของกองทุนรวมนี้มีได้เป็นการแสดงว่าสำนักงาน ก.ล.ต. ได้รับความถูกต้อง
ของข้อมูลในหนังสือชี้ชวนของกองทุนรวม หรือ ได้ประกันราคาหรือผลตอบแทนของหน่วยลงทุนที่เสนอขายนั้น ทั้งนี้ บริษัทจัดการกองทุนรวม ได้
สอบทานข้อมูลในหนังสือชี้ชวนส่วนสรุปข้อมูลสำคัญ ณ วันที่ 19 มิถุนายน 2563 แล้วด้วยความระมัดระวังในฐานะผู้รับผิดชอบในการดำเนินการของ
กองทุนรวมและขอรับรองว่าข้อมูลดังกล่าวถูกต้อง ไม่เป็นเท็จ และไม่ทำให้ผู้อื่นสำคัญผิด

คำอธิบายเพิ่มเติม

ความเสี่ยงจากความผันผวนของราคาหลักทรัพย์ (Market Risk) หมายถึง ความเสี่ยงที่มูลค่าของหลักทรัพย์ที่กองทุนรวมลงทุนจะเปลี่ยนแปลงเพิ่มขึ้นหรือลดลงจากปัจจัยภายนอก เช่น สภาพเศรษฐกิจการลงทุน ปัจจัยทางการเมืองทั้งในและต่างประเทศ เป็นต้น ซึ่งพิจารณาได้จากค่า standard deviation (SD) ของกองทุนรวม หากกองทุนรวมมีค่า SD สูง แสดงว่ากองทุนรวมมีความผันผวนจากการเปลี่ยนแปลงของราคาหลักทรัพย์สูง

ผลขาดทุนสูงสุดที่เกิดขึ้นจริง 5 ปี (Maximum Drawdown)

ผลขาดทุนสะสมสูงสุดที่เกิดจากการลงทุนจริงของกองทุนรวมย้อนหลังเป็นระยะเวลาอย่างน้อย 5 ปี นับแต่วันที่รายงาน (หรือตั้งแต่จัดตั้งกองทุนรวมกรณียังไม่ครบ 5 ปี) โดยมีวิธีการคำนวณดังนี้

$$\text{Drawdown}_{(t)} = \frac{\text{มูลค่าหน่วยลงทุน}_{(t)} - \text{มูลค่าหน่วยลงทุนสูงสุด}^*}{\text{มูลค่าหน่วยลงทุนสูงสุด}^*}$$

$$\text{Maximum Drawdown} = \min (\text{Drawdown}_{(t)})$$

หมายเหตุ : * มูลค่าหน่วยลงทุนสูงสุด คือ มูลค่าหน่วยลงทุนสูงสุดของระยะเวลาก่อนหน้าจนถึงวันที่คำนวณ (t)

อัตราส่วนหมุนเวียนการลงทุนของกองทุนรวม (Portfolio Turnover Ratio : PTR)

เพื่อให้ผู้ลงทุนทราบถึงปริมาณการซื้อขายทรัพย์สินของกองทุน และสะท้อนกลยุทธ์การลงทุนของผู้จัดการกองทุนได้ดียิ่งขึ้น โดยคำนวณจากมูลค่าที่ต่ำกว่าระหว่างผลรวมของมูลค่าการซื้อขายทรัพย์สินกับผลรวมของมูลค่าการขายทรัพย์สินที่กองทุนรวมลงทุนในรอบระยะเวลาที่ผ่านมาอย่างน้อย 1 ปี ทหารด้วยมูลค่าทรัพย์สินเฉลี่ยของกองทุนรวมในรอบระยะเวลาเดียวกัน

$$\text{PTR} (\%) = \frac{\text{Min (ซื้อหุ้น , ขายหุ้น)}}{\text{Avg. NAV}}$$