




บริษัทหลักทรัพย์จัดการกองทุน
ยูโอบี (ประเทศไทย) จำกัด
การเข้าร่วมต่อต้านการทุจริต :
ได้รับการรับรอง CAC

กองทุนเปิด ยูโอบี สมาร์ท เจแปน สمول แอนด์ มิด แคป ฟันด์
UOB Smart Japan Small And Mid Cap Fund
UOBSJSM
กองทุนรวมตราสารทุน
กองทุนรวมหน่วยลงทุนประเภท Feeder Fund
กองทุนรวมที่เน้นลงทุนแบบมีความเสี่ยงในต่างประเทศ

-  คุณกำลังจะลงทุนอะไร?
-  กองทุนรวมนี้เหมาะกับใคร
-  คุณต้องระวังอะไรเป็นพิเศษ?
-  สัดส่วนของประเภททรัพย์สินที่ลงทุน
-  ค่าธรรมเนียม
-  ผลการดำเนินงาน
-  ข้อมูลอื่นๆ

การลงทุนในกองทุนรวม ไม่ใช่ การฝากเงิน



คุณกำลังจะลงทุนอะไร ?

1. ทรัพย์สินที่กองทุนรวมลงทุน

กองทุนจะเน้นการลงทุนในหน่วยลงทุนของกองทุน United Japan Small And Mid Cap Fund (กองทุนหลัก) ซึ่งเป็นกองทุนที่จัดตั้งและบริหารจัดการโดย UOB Asset Management Ltd (Singapore) และเป็นกองทุนที่จัดตั้ง (Authorised scheme) ตามกฎหมายของประเทศสิงคโปร์ (Monetary Authority of Singapore and Securities and Future Act (Chapter 289) of Singapore) ซึ่งอยู่ภายใต้การกำกับดูแลของหน่วยงานกำกับดูแลด้านหลักทรัพย์และตลาดซื้อขายหลักทรัพย์ที่เป็นสมาชิกสามัญของ International Organizations of Securities Commission (IOSCO) โดยมีได้เป็นกองทุนรวมประเภทเฮดจ์ฟันด์ (hedge fund) เพียงกองทุนเดียว โดยเฉลี่ยในรอบปีบัญชีไม่น้อยกว่าร้อยละ 80 ของมูลค่าทรัพย์สินสุทธิของกองทุน หรือตามอัตราส่วนที่สำนักงานคณะกรรมการ ก.ล.ด. จะประกาศกำหนด นอกจากการลงทุนในต่างประเทศข้างต้นแล้ว ส่วนที่เหลือจะลงทุนในทรัพย์สินตามประเภทของหลักทรัพย์หรือทรัพย์สินหรือการขาดอกผลโดยวิธีอื่นอย่างใดอย่างหนึ่ง หรือหลายอย่างตามที่คณะกรรมการ ก.ล.ด. หรือสำนักงานคณะกรรมการ ก.ล.ด. ประกาศกำหนด โดยจะลงทุนให้สอดคล้องกับนโยบายกองทุนที่กำหนดไว้

กองทุนอาจลงทุนในสัญญาซื้อขายล่วงหน้า (Derivatives) ที่มีตัวแปรเป็นอัตราแลกเปลี่ยนเพื่อป้องกันความเสี่ยงจากอัตราแลกเปลี่ยนในสกุลบาทและสกุลเงินเยนที่อาจเกิดขึ้นจากการลงทุนในต่างประเทศ ตามความเหมาะสมและสภาวะการณ์ในแต่ละขณะ โดยขึ้นอยู่กับดุลยพินิจของผู้จัดการกองทุน อย่างไรก็ตาม กองทุนอาจพิจารณาลงทุนในสัญญาซื้อขายล่วงหน้าเพื่อป้องกันความเสี่ยงที่เกี่ยวข้องกับอัตราแลกเปลี่ยน (FX Derivatives) ในสัดส่วนที่น้อย หรืออาจพิจารณาไม่ป้องกันในกรณีที่ค่าเงินเยนมีแนวโน้มแข็งค่า กองทุนจึงยังมีความเสี่ยงจากอัตราแลกเปลี่ยนเงินเหลืออยู่

2. นโยบายการลงทุนของกองทุนต่างประเทศ

เน้นลงทุนในหลักทรัพย์ประเภทตราสารทุนของบริษัทที่มีมูลค่าตลาดขนาดเล็กถึงกลาง และมีแนวโน้มการลงทุนในระยะยาวที่ดี ซึ่งเป็นบริษัทที่จดทะเบียนซื้อขายในตลาดหลักทรัพย์ของประเทศญี่ปุ่น หรือจดทะเบียนจัดตั้งหรือมีการประกอบกิจการอย่างมีนัยสำคัญในประเทศญี่ปุ่น นอกจากนี้ กองทุนหลักอาจลงทุนในหลักทรัพย์ของบริษัทที่มีได้จดทะเบียนซื้อขายในตลาดหลักทรัพย์ (Unlisted securities) ได้โดยไม่เกินร้อยละ 10 ของมูลค่าทรัพย์สินสุทธิของกองทุนหลัก ทั้งนี้ กองทุนหลักจะไม่ลงทุนในตราสารแห่งหนึ่งที่ไม่ได้รับการจัดอันดับความน่าเชื่อถือ (Unrated securities) และ/หรือตราสารหนึ่งที่มีอันดับความน่าเชื่อถืออยู่ในระดับที่ต่ำกว่าอันดับความน่าเชื่อถือที่สามารถลงทุนได้ (Non-investment grade)

คุณสามารถศึกษาข้อมูลกองทุนหลักได้จาก : www.uobam.com.sg

กลยุทธ์การบริหารกองทุน

1. กองทุนเปิด ยูโอบี สมาร์ท เจแปน สมอล แอนด์ มิด แคป ฟันด์ มุ่งหวังให้ผลการดำเนินงานเคลื่อนไหวตามกองทุนหลัก (Passive management)
2. United Japan Small And Mid Cap Fund (กองทุนหลัก) มีกลยุทธ์การบริหารแบบเชิงรุก (Active management)



กองทุนรวมนี้เหมาะกับใคร ?

1. ผู้ลงทุนที่สามารถรับความผันผวนของราคาหุ้นที่กองทุนรวมไปลงทุน ซึ่งอาจจะปรับตัวเพิ่มสูงขึ้นหรือลดลงจนต่ำกว่ามูลค่าที่ลงทุนและทำให้ขาดทุนได้
2. ผู้ที่สามารถลงทุนในระยะกลางถึงระยะยาว โดยคาดหวังผลตอบแทนในระยะยาวที่ดีกว่าการลงทุนในตราสารหนี้ทั่วไป
3. ผู้ลงทุนที่ต้องการกระจายความเสี่ยง จากการลงทุนในกองทุนรวมต่างประเทศ และสามารถยอมรับความเสี่ยงจากการลงทุนได้ในระดับปานกลางถึงค่อนข้างสูง

กองทุนรวมนี้ **ไม่เหมาะ** กับใคร

ผู้ลงทุนที่เน้นการได้รับผลตอบแทนในจำนวนเงินที่แน่นอน หรือรักษาเงินต้นให้อยู่ครบ



ทำอย่างไรหากยังไม่เข้าใจนโยบาย และความเสี่ยงของกองทุนนี้

- **อ่านหนังสือชี้ชวนฉบับเต็ม หรือสอบถาม**ผู้สนับสนุนการขายและบริษัทจัดการ
- **อย่าลงทุน**หากไม่เข้าใจลักษณะและความเสี่ยงของกองทุนรวมนี้ดีพอ



คุณต้องระวังอะไรเป็นพิเศษ ?

คำเตือนที่สำคัญ

1. กองทุน United Japan Small And Mid Cap Fund (กองทุนหลัก) อาจลงทุนในสัญญาซื้อขายล่วงหน้า (Derivatives) เพื่อลดความเสี่ยง (Hedging) หรือเพื่อเป็นการเพิ่มประสิทธิภาพการบริหารการลงทุน (Efficient Portfolio Management) หรือทั้งสองจุดประสงค์ เพื่อให้กองทุนได้ผลตอบแทนที่ดีที่สุด
2. กองทุนมีความเสี่ยงจากอัตราแลกเปลี่ยน อาจทำให้ผู้ลงทุนได้รับผลขาดทุนจากอัตราแลกเปลี่ยน หรือได้รับเงินคืนต่ำกว่าเงินลงทุนเริ่มแรกได้
3. เนื่องจากกองทุนนี้ลงทุนในต่างประเทศ จึงมีความเสี่ยงที่ทางการของต่างประเทศอาจออกมาตรการในภาวะที่เกิดวิกฤตการณ์ที่ไม่ปกติ ทำให้กองทุนไม่สามารถนำเงินกลับเข้ามาในประเทศไทย ซึ่งอาจส่งผลให้ผู้ลงทุนไม่ได้รับเงินคืนตามระยะเวลาที่กำหนด
4. กองทุนมีนโยบายลงทุนในหน่วยลงทุนของกองทุนรวมต่างประเทศ จึงมีความเสี่ยงด้านการเมือง เศรษฐกิจ สังคม สภาวะตลาด สภาพคล่อง อัตราแลกเปลี่ยน กฎหมาย และ/หรือข้อจำกัดของประเทศที่กองทุนเข้าไปลงทุน ซึ่งอาจจะส่งผลต่อมูลค่าหน่วยลงทุน และ/หรือสภาพคล่องของกองทุน
5. กองทุนรวมนี้ลงทุนกระจุกตัวในประเทศญี่ปุ่น ผู้ลงทุนจึงควรพิจารณาการกระจายความเสี่ยงของพอร์ตการลงทุนโดยรวมของตนเองด้วย

แผนภาพแสดงตำแหน่งความเสี่ยงของกองทุนรวม



ปัจจัยความเสี่ยงที่สำคัญ

ความเสี่ยงจากความผันผวนของมูลค่าหน่วยลงทุน (Market risk)

	ต่ำ				สูง
ความผันผวนของผลการดำเนินงาน (SD)	≤ 5%	5 - 10%	10 – 15%	15 – 25%	> 25%

ความเสี่ยงจากการกระจุกตัวลงทุนในผู้ออกตราสารหนี้ (High issuer concentration risk)

	ต่ำ				สูง
การกระจุกตัวลงทุนในผู้ออกตราสารรวม	≤ 10%	10% - 20%	20% – 50%	50% – 80%	> 80%

ความเสี่ยงจากการเปลี่ยนแปลงของอัตราแลกเปลี่ยน (Exchange rate risk)

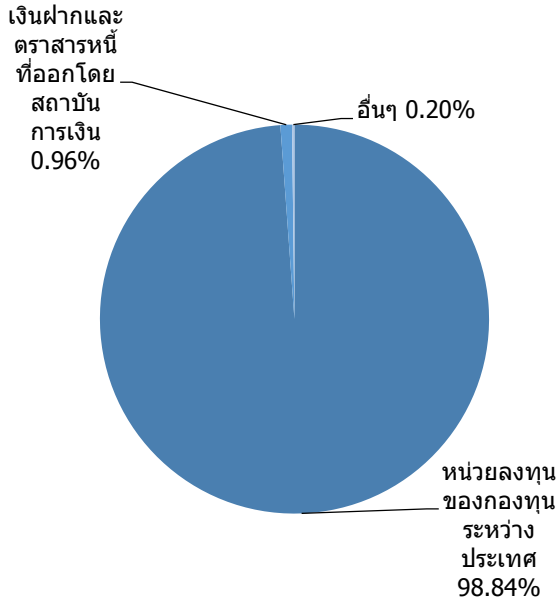
	ต่ำ			สูง
การป้องกันความเสี่ยง fx	ทั้งหมด / เกือบทั้งหมด	บางส่วน	ดุลยพินิจ	ไม่ป้องกัน

ทั้งนี้ ท่านสามารถดูคำอธิบายความเสี่ยงต่างๆได้จากคำอธิบายเพิ่มเติมท้ายเล่ม



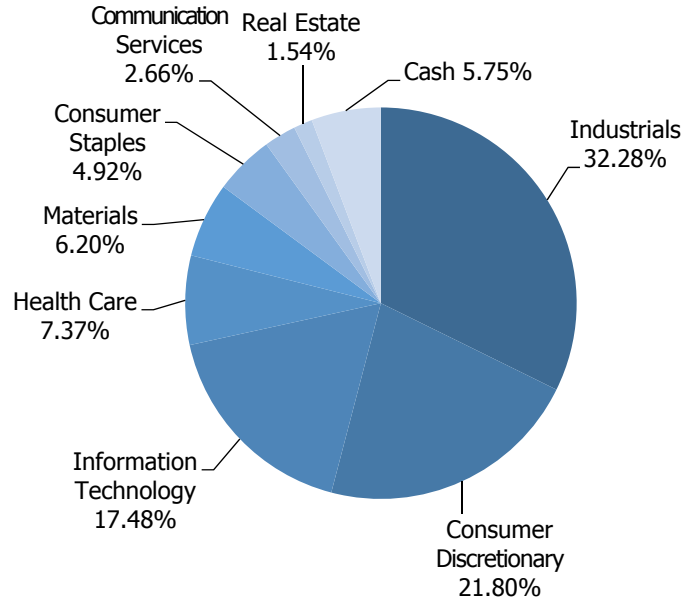
สัดส่วนของประเภททรัพย์สินที่ลงทุน

UOBSJSM



ข้อมูล ณ วันที่ 28 กุมภาพันธ์ 2562

% ของ NAV United Japan Small and Mid Cap Fund



ข้อมูลกองทุนหลัก ณ วันที่ 28 กุมภาพันธ์ 2562

ชื่อทรัพย์สินและการลงทุนสูงสุด 5 อันดับแรก

ทรัพย์สิน 5 อันดับแรกของ กองทุนเปิด ยูโอบี สมาร์ท เจแปน สมอล แอนด์ มิด แคป ฟันด์

ทรัพย์สิน	% ของ NAV
1. หน่วยลงทุน : United Japan Small and Mid Cap Fund - Class JPY	98.84%
2. เงินฝากออมทรัพย์ : ธนาคารยูโอบี จำกัด (มหาชน)	0.96%

ทรัพย์สิน 5 อันดับแรกของ United Japan Small and Mid Cap Fund (Master Fund)

KOSHIDAKA HOLDINGS CO LTD	2.27
BENEFIT ONE INC	1.84
OUTSOURCING INC	1.67
HIKARI TSUSHIN INC	1.63
DTS CORP	1.59

หมายเหตุ ข้อมูล ณ วันที่ 28 กุมภาพันธ์ 2562

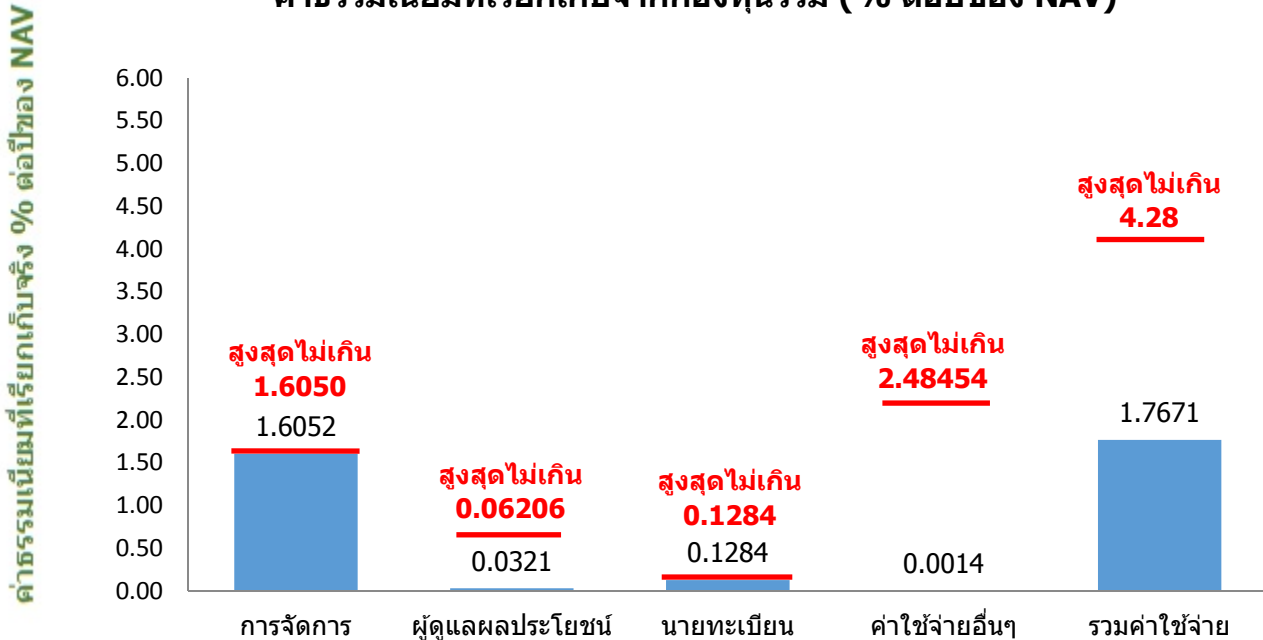
คุณสามารถดูข้อมูลที่เป็นปัจจุบันได้ที่ <https://www.uobam.co.th/th/mutual-fund/00352/UOBSJSM>



ค่าธรรมเนียม

*ค่าธรรมเนียมมีผลกระทบต่อผลตอบแทนที่คุณจะได้รับ
ดังนั้น คุณควรพิจารณาการเรียกเก็บค่าธรรมเนียมดังกล่าวก่อนการลงทุน *

ค่าธรรมเนียมที่เรียกเก็บจากกองทุนรวม (% ต่อปีของ NAV)



หมายเหตุ :

- ค่าธรรมเนียมดังกล่าวได้รวมภาษีมูลค่าเพิ่ม หรือภาษีธุรกิจเฉพาะ หรือภาษีอื่นใดทำนองเดียวกัน (ถ้ามี)
 - ค่าใช้จ่ายอื่นๆข้างต้น เช่น ค่าสอบบัญชี เรียกเก็บจริงในอัตราร้อยละ 0.0009 เป็นต้น
 - ค่าธรรมเนียมการจัดการที่เรียกเก็บจริงซึ่งแสดงเกินกว่าอัตราที่ระบุไว้ในโครงการ เกิดจากวิธีการคำนวณ ทั้งนี้ ในการเรียกเก็บจริงของค่าธรรมเนียมดังกล่าว บริษัทจัดการจะเรียกเก็บจริงไม่เกินอัตราตามที่โครงการระบุไว้
- ทั้งนี้ สามารถดูค่าธรรมเนียมที่เรียกเก็บจากกองทุนรวมย้อนหลัง 3 ปีได้ที่
<https://www.uobam.co.th/th/mutual-fund/00352/UOBSJSM>

ค่าธรรมเนียมที่เรียกเก็บจากผู้ถือหน่วยลงทุน (% ของมูลค่าซื้อขาย)*

รายการ	สูงสุดไม่เกิน	เก็บจริง
ค่าธรรมเนียมการขาย	1.50	1.50
ค่าธรรมเนียมการสับเปลี่ยนหน่วยลงทุนเข้า	1.50	ยกเว้น**
ค่าธรรมเนียมการรับซื้อคืน	1.50	ยกเว้น
ค่าธรรมเนียมการสับเปลี่ยนหน่วยลงทุนออก	1.50	ยกเว้น
ค่าธรรมเนียมการโอนหน่วย	10 บาทต่อหน่วยลงทุน 500 หน่วย หรือเศษของ 500 หน่วย ที่ทำการโอน	10 บาทต่อหน่วยลงทุน 500 หน่วยหรือเศษของ 500 หน่วย ที่ทำการโอน

* ทั้งนี้ บริษัทจัดการขอสงวนสิทธิ์ในการคิดค่าธรรมเนียมดังกล่าวกับผู้สั่งซื้อหรือผู้ถือหน่วยลงทุนแต่ละกลุ่ม หรือแต่ละคนไม่เท่ากันได้

** ปัจจุบันยกเว้นค่าธรรมเนียมการสับเปลี่ยนเข้า (แต่ต้องเสียค่าธรรมเนียมการขายหน่วยลงทุนด้วย)

ค่าธรรมเนียมและค่าใช้จ่ายของกองทุนหลัก

Share Class	Min. initial investment	Min. subsequent investment	Subscription fee(%)	Annual management fee(%)
JPY	JPY 100,000	JPY 50,000	5	1.75

หมายเหตุ ข้อมูล ณ วันที่ 28 กุมภาพันธ์ 2562

ทั้งนี้ สามารถดูค่าธรรมเนียมของกองทุนหลักได้ที่ : www.uobam.com.sg

ค่าตอบแทนที่ได้รับจากบริษัทจัดการต่างประเทศ (Rebate fee) 1.0260% ของมูลค่าทรัพย์สินสุทธิ

หมายเหตุ ข้อมูล ณ วันที่ 28 กุมภาพันธ์ 2562



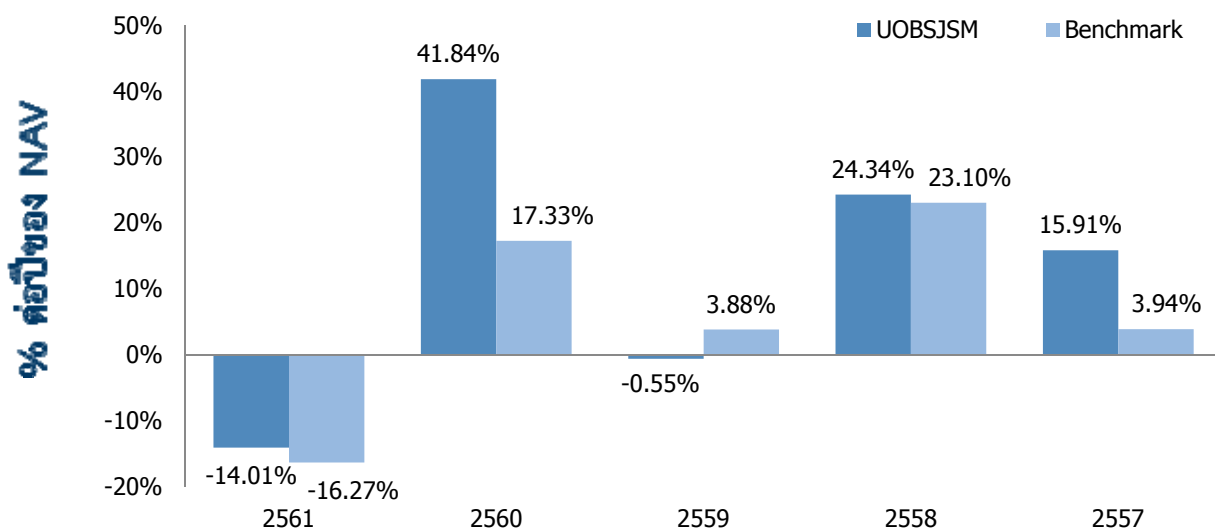
ผลการดำเนินงานในอดีต

*** ผลการดำเนินงานในอดีต มิได้เป็นสิ่งยืนยันถึงผลการดำเนินงานในอนาคต ***

1. ดัชนีชี้วัด คือ ดัชนี MSCI Japan SMID Cap ซึ่งเป็นดัชนีที่เปรียบเทียบผลการดำเนินงานของกองทุนหลัก (Master Fund) ในสกุลเงินเยน ปรับด้วยอัตราแลกเปลี่ยนเพื่อเทียบค่าสกุลเงินบาท ณ วันที่คำนวณผลตอบแทน

2. ผลการดำเนินงานย้อนหลังตามปีปฏิทิน

ผลการดำเนินงาน



3. กองทุนนี้เคยมีผลขาดทุนสูงสุดในช่วงเวลา 5 ปี (หรือตั้งแต่จัดตั้งกองทุน) คือ **-22.8043%**

4. ความผันผวนของผลการดำเนินงาน (standard deviation) คือ **13.74%** ต่อปี

5. ประเภทกองทุนรวมเพื่อใช้เปรียบเทียบผลการดำเนินงาน ณ จุดขาย คือ **Japan Equity**

*คุณสามารถดูข้อมูลที่เป็นปัจจุบันได้ที่ <https://www.uobam.co.th/th/mutual-fund/00352/UOBSJSM>

6. ผลการดำเนินงานย้อนหลังแบบปีทั้งหมด

กองทุน	YTD	3 เดือน	Percentile	6 เดือน	Percentile	1 ปี	Percentile	3 ปี	Percentile	5 ปี	Percentile	10 ปี	Percentile	ตั้งแต่จัดตั้งกองทุน
ผลตอบแทนกองทุนรวม	9.91%	-4.77%	50	-6.21%	25	-5.70%	25	14.27%	5	N/A	N/A	N/A	N/A	14.01%
ผลตอบแทนดัชนีชี้วัด	3.63%	-5.94%	75	-10.64%	75	-11.47%	75	5.11%	75	N/A	N/A	N/A	N/A	6.26%
ความผันผวนของกองทุน	7.10%	12.98%	5	15.97%	5	19.21%	95	14.99%	75	N/A	N/A	N/A	N/A	13.74%
ความผันผวนของดัชนีชี้วัด	5.57%	10.49%	5	12.96%	5	15.48%	25	9.95%	5	N/A	N/A	N/A	N/A	10.47%

- ผลตอบแทนที่มีอายุมากกว่าหรือเท่ากับ 1 ปี จะแสดงเป็นผลตอบแทนต่อปี

- เอกสารการวัดผลการดำเนินงานของกองทุนรวมฉบับนี้ ได้จัดทำขึ้นตามมาตรฐานการวัดและนำเสนอผลการดำเนินงานของกองทุนรวมของสมาคมบริษัทจัดการลงทุน

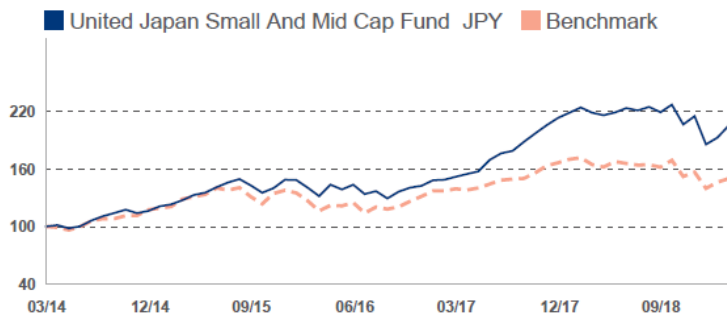
คุณสามารถดูข้อมูลที่เป็นปัจจุบันได้ที่ : <https://www.uobam.co.th/th/mutual-fund/00352/UOBSJSM>

AIMC Category	Peer Percentile	Return (%)						Standard Deviation (%)					
		3M	6M	1Y	3Y	5Y	10Y	3M	6M	1Y	3Y	5Y	10Y
Japan Equity	5th Percentile	-2.69	-5.35	-1.85	14.27	8.68	5.99	17.14	16.00	14.90	12.11	13.02	19.05
	25th Percentile	-4.01	-6.03	-3.16	10.09	7.79	5.99	18.49	17.08	15.45	13.55	14.83	19.05
	50th Percentile	-4.65	-6.77	-8.29	9.61	5.80	5.99	21.33	19.21	17.02	13.88	15.26	19.05
	75th Percentile	-5.41	-9.71	-14.21	5.20	2.73	5.99	22.19	19.83	17.63	14.64	15.48	19.05
	95th Percentile	-7.25	-14.28	-16.26	3.62	2.17	5.99	25.79	23.75	20.14	17.85	17.52	19.05

ตารางแสดงผลการดำเนินงานของกลุ่ม Japan Equity ข้อมูล ณ วันที่ 28 กุมภาพันธ์ 2562

ผลการดำเนินงานย้อนหลังของกองทุนหลัก

Fund Performance Since Inception in Japanese Yen



Fund performance is calculated on a NAV to NAV basis.
Benchmark: MSCI Japan SMID Cap Index

Performance By Share Class	Cumulative Performance (%)				Annualised Performance (%)			
	1M	3M	6M	1Y	3Y	5Y	10Y	Since Incept
JPY								
Fund NAV to NAV	6.52	-4.54	-6.33	-6.10	15.91	--	--	15.51
Fund (Charges applied [^])	1.19	-9.31	-11.01	-10.80	13.94	--	--	14.33
Benchmark	2.61	-4.21	-7.30	-8.81	8.84	--	--	8.47

Source: Morningstar. Performance as at 28 February 2019, JPY basis, with dividends and distributions reinvested, if any. Performance figures for 1 month till 1 year show the % change, while performance figures above 1 year show the average annual compounded returns. Since inception performance under 1 year is not annualised.

[^]Includes the effect of the subscription fee applied.

หมายเหตุ ข้อมูล ณ วันที่ 28 กุมภาพันธ์ 2562

คุณสามารถดูข้อมูลที่เป็นปัจจุบันได้ที่ : www.uobam.com.sg



ข้อมูลอื่นๆ

นโยบายการจ่ายปันผล	ไม่จ่าย									
ผู้ดูแลผลประโยชน์	ธนาคารกสิกรไทย จำกัด (มหาชน)									
วันที่จดทะเบียน	7 มีนาคม 2557									
อายุโครงการ	ไม่กำหนด									
การซื้อและขายคืนหน่วยลงทุน	<p>วันทำการซื้อ : ทุกวันทำการ ตั้งแต่เวลาเริ่มเปิดทำการ ถึง 15.30 น. มูลค่าขั้นต่ำของการซื้อครั้งแรก : ไม่กำหนด มูลค่าขั้นต่ำของการสั่งซื้อครั้งถัดไป : ไม่กำหนด</p> <p>วันทำการขายคืน : ทุกวันทำการ ตั้งแต่เวลาเปิดทำการ ถึง 14.00 น. มูลค่าขั้นต่ำของการขายคืน : ไม่กำหนด ยอดคงเหลือขั้นต่ำ : ไม่กำหนด</p> <p>ระยะเวลาการรับเงินค่าขายคืน : ภายใน 5 วันทำการนับตั้งแต่วันคำนวณมูลค่าทรัพย์สินสุทธิ มูลค่าหน่วยลงทุนและราคาหน่วยลงทุน โดยมีให้นับรวมวันหยุดทำการในต่างประเทศของผู้ประกอบธุรกิจการจัดการกองทุนต่างประเทศที่มีลักษณะในทำนองเดียวกับธุรกิจการจัดการกองทุนรวมซึ่งบริษัทจัดการกองทุนรวมได้ระบุเกี่ยวกับวันหยุดทำการในต่างประเทศดังกล่าวไว้แล้วในเว็บไซต์ของบริษัทจัดการ</p> <p>หมายเหตุ : สามารถดูวันทำการซื้อขายหน่วยลงทุนและตรวจสอบมูลค่าทรัพย์สินรายวันได้ที่ www.uobam.co.th</p>									
รายชื่อผู้จัดการกองทุน	<table border="1"> <thead> <tr> <th>ชื่อ-นามสกุล</th> <th>วันที่เริ่มบริหารกองทุนนี้</th> </tr> </thead> <tbody> <tr> <td>นางสาววรรณจันทร์ อึ้งถาวร*</td> <td>7 มีนาคม 2557</td> </tr> <tr> <td>นายกิตติพงษ์ กังวานเกียรติชัย*</td> <td>18 เมษายน 2557</td> </tr> <tr> <td>นายวิจักขณ์ ณ เชียงใหม่</td> <td>16 กรกฎาคม 2561</td> </tr> </tbody> </table> <p>* ปฏิบัติหน้าที่เป็นผู้จัดการกองทุนและผู้จัดการลงทุนในสัญญาซื้อขายล่วงหน้าเพิ่มเติม</p>		ชื่อ-นามสกุล	วันที่เริ่มบริหารกองทุนนี้	นางสาววรรณจันทร์ อึ้งถาวร*	7 มีนาคม 2557	นายกิตติพงษ์ กังวานเกียรติชัย*	18 เมษายน 2557	นายวิจักขณ์ ณ เชียงใหม่	16 กรกฎาคม 2561
ชื่อ-นามสกุล	วันที่เริ่มบริหารกองทุนนี้									
นางสาววรรณจันทร์ อึ้งถาวร*	7 มีนาคม 2557									
นายกิตติพงษ์ กังวานเกียรติชัย*	18 เมษายน 2557									
นายวิจักขณ์ ณ เชียงใหม่	16 กรกฎาคม 2561									
ผู้สนับสนุนการขายหรือรับซื้อคืน	<ol style="list-style-type: none"> ธนาคารยูโอบี จำกัด (มหาชน) ทุกสาขาทั่วประเทศ : โทรศัพท์ 0-2343-3000 ธนาคาร ซีไอเอ็มบี ไทย จำกัด (มหาชน) Private Bank : โทรศัพท์ 0-2626-7777 ธนาคารซีทีแบงก์ เอ็น.เอ. : โทรศัพท์ 0-2788-2000 บริษัทหลักทรัพย์ ดันตรี กรุ๊ป จำกัด (มหาชน) : โทรศัพท์ 0-2205-7000 ต่อ 8888 บริษัทหลักทรัพย์ โกลเบล็ก จำกัด : โทรศัพท์ 0-2672-5999 บริษัทหลักทรัพย์ โนมูระ พัฒนสิน จำกัด (มหาชน) : โทรศัพท์ 0-2638-5000, 0-2287-6000 บริษัทหลักทรัพย์ เมย์แบงก์ กิมเอ็ง (ประเทศไทย) จำกัด (มหาชน) : โทรศัพท์ 0-2658-6300 บริษัทหลักทรัพย์ ยูโอบี เคย์เฮียน (ประเทศไทย) จำกัด (มหาชน) : โทรศัพท์ 0-2659-8000 บริษัทหลักทรัพย์ กรุงศรี จำกัด (มหาชน) : โทรศัพท์ 0-2659-7384, 0-2659-8402 บริษัทหลักทรัพย์ เอเชีย พลัส จำกัด : โทรศัพท์ 0-2680-1000 									

	<p>11. บริษัทหลักทรัพย์ เออีซี จำกัด (มหาชน) : โทรศัพท์ 0-2659-3456</p> <p>12. บริษัทหลักทรัพย์ เคที ซีมิโก้ จำกัด : โทรศัพท์ 0-2695-5000</p> <p>13. บริษัทหลักทรัพย์ ฟิลลิป (ประเทศไทย) จำกัด (มหาชน) : โทรศัพท์ 0-2635-1755, 0-2635-1718</p> <p>14. บริษัทหลักทรัพย์ ไทยพาณิชย์ จำกัด : โทรศัพท์ 0-2949-1500</p> <p>15. บริษัทหลักทรัพย์ ภัทร จำกัด (มหาชน) : โทรศัพท์ 0-2305-9000</p> <p>16. บริษัทหลักทรัพย์ ฟินันเซีย ไซรัส จำกัด (มหาชน) : โทรศัพท์ 0-2646-4540, 0-2646-9987-8</p> <p>17. บริษัทหลักทรัพย์ ธนชาด จำกัด (มหาชน) : โทรศัพท์ 0-2217-8852</p> <p>18. บริษัทหลักทรัพย์ ดีบีเอส วิคเคอร์ส (ประเทศไทย) จำกัด : โทรศัพท์ 0-2657-7171</p> <p>19. บริษัทหลักทรัพย์จัดการกองทุน เมอร์ซัน พาร์เทนเนอร์ จำกัด : โทรศัพท์ 0-2231-8555</p> <p>20. บริษัทหลักทรัพย์ เคจีไอ (ประเทศไทย) จำกัด (มหาชน) : โทรศัพท์ 0-2231-1111 ต่อ 658, 679, 684, 699</p> <p>21. บริษัทหลักทรัพย์ บัวหลวง จำกัด (มหาชน) : โทรศัพท์ 0-2632-0777, 0-2231-3777</p> <p>22. บริษัทหลักทรัพย์ ฟินันซ่า จำกัด : โทรศัพท์ 0-2660-5000 ต่อ 5482, 5483</p> <p>23. บริษัทหลักทรัพย์ ซีจีเอส-ซีไอเอ็มบี (ประเทศไทย) จำกัด : โทรศัพท์ 0-2846-8689</p> <p>24. บริษัทหลักทรัพย์ เคทีบี (ประเทศไทย) จำกัด : โทรศัพท์ 0-2648-1111 ต่อ 1438, 1447, 1475</p> <p>25. บริษัท เอไอเอ จำกัด : โทรศัพท์ 0-2634-8888</p> <p>26. บริษัท แอ็ดวานซ์ ไลฟ์ ประกันชีวิต จำกัด (มหาชน) : โทรศัพท์ 0-2648-3600</p> <p>27. ธนาคารออมสิน : โทรศัพท์ 0-2299-8000</p> <p>28. บริษัท พรูเด็นเชียล ประกันชีวิต (ประเทศไทย) จำกัด (มหาชน) : โทรศัพท์ 0-2352-8000</p> <p>29. ธนาคารแลนด์ แอนด์ เฮ้าส์ จำกัด (มหาชน) : โทรศัพท์ 0-2359-0000 ต่อ 4800, 4750, 4700</p> <p>30. บริษัทหลักทรัพย์ ไอรา จำกัด (มหาชน) : โทรศัพท์ 0-2684-8737, 0-2684-8888</p> <p>31. บริษัทหลักทรัพย์ อาร์เอชบี (ประเทศไทย) จำกัด : โทรศัพท์ 0-2088-9797</p> <p>32. บริษัทหลักทรัพย์จัดการกองทุน เอเชีย เวลท์ จำกัด : โทรศัพท์ 0-2680-5033</p> <p>33. บริษัทหลักทรัพย์นายหน้าซื้อขายหน่วยลงทุน เวิร์ธ เมจิก จำกัด : โทรศัพท์ 0-2861-5508</p> <p>34. ธนาคารกสิกรไทย จำกัด (มหาชน) : โทรศัพท์ 0-2888-8888</p> <p>35. ธนาคารกรุงไทย จำกัด (มหาชน) : โทรศัพท์ 0-2111-1111</p> <p>36. ธนาคารไทยพาณิชย์ จำกัด (มหาชน) : โทรศัพท์ 0-2777-7777</p> <p>37. บริษัท เจนเนอราลี ประกันชีวิต (ไทยแลนด์) จำกัด (มหาชน) : โทรศัพท์ 0-2685-3828</p> <p>38. ธนาคารทีสโก้ จำกัด (มหาชน) : โทรศัพท์ 0-2633-6000</p> <p>39. บริษัทหลักทรัพย์ หยวนต้า (ประเทศไทย) จำกัด : โทรศัพท์ 0-2009-8888</p> <p>40. บริษัทหลักทรัพย์นายหน้าซื้อขายหน่วยลงทุน บรอดเกต จำกัด : โทรศัพท์ 0-2620-6830-36</p> <p>41. บริษัท หลักทรัพย์นายหน้าซื้อขายหน่วยลงทุน ฟินโนมินา จำกัด : โทรศัพท์ 0-2026-5100</p> <p>42. บริษัทหลักทรัพย์นายหน้าซื้อขายหน่วยลงทุน โรโบเวลธ์ จำกัด : โทรศัพท์ 0-2107-1860</p> <p>43. ธนาคารกรุงศรีอยุธยา จำกัด (มหาชน) : โทรศัพท์ 0-2296-2000, 0-2683-1000</p> <p>หรือผู้สนับสนุนการขายหรือรับซื้อคืน ที่บริษัทจัดการแต่งตั้งขึ้น</p>
อัตราส่วนหมุนเวียนการลงทุนของกองทุนรวม (PTR)	ในรอบระยะเวลาที่ผ่านมาอันหลัง 1 ปี เท่ากับ 37.54%

ติดต่อสอบถาม รับหนังสือชี้ชวน ร้องเรียน	บริษัทหลักทรัพย์จัดการกองทุน ยูโอบี (ประเทศไทย) จำกัด ที่อยู่ : ชั้น 23A, 25 อาคารเอเชียเซ็นเตอร์ เลขที่ 173/27-30, 32-33 ถนนสาทรใต้ แขวงทุ่งมหาเมฆ เขตสาทร กรุงเทพมหานคร 10120 โทรศัพท์ : 0-2786-2222 โทรสาร 0-2786-2377 Website : www.uobam.co.th / Email : wealthservice@uobam.co.th
ธุรกรรมที่อาจก่อให้เกิดความ ขัดแย้งทางผลประโยชน์	กรณีบริษัทจัดการมีธุรกรรมที่อาจก่อให้เกิดความขัดแย้งทางผลประโยชน์ บริษัทจัดการ จะเปิดเผยข้อมูลธุรกรรมดังกล่าวให้ผู้ถือหน่วยลงทุนทราบผ่านทางเว็บไซต์ของบริษัทจัดการ คุณสามารถตรวจสอบธุรกรรมที่อาจก่อให้เกิดความขัดแย้งทางผลประโยชน์ได้ที่ www.uobam.co.th

- การลงทุนในหน่วยลงทุนไม่ใช้การฝากเงิน รวมทั้งไม่ได้อยู่ภายใต้ความคุ้มครองของสถาบันคุ้มครองเงินฝาก จึงมีความเสี่ยงจากการลงทุนซึ่งผู้ลงทุนอาจไม่ได้รับเงินลงทุนคืนเต็มจำนวน
- ได้รับอนุมัติจัดตั้งและอยู่ภายใต้การกำกับดูแลของสำนักงาน ก.ล.ด
- การพิจารณาร่างหนังสือชี้ชวนในการเสนอขายหน่วยลงทุนของกองทุนรวมนี้มิได้เป็นการแสดงว่าสำนักงาน ก.ล.ด. ได้รับรองถึงความถูกต้องของข้อมูลในหนังสือชี้ชวนของกองทุนรวม หรือได้ประกันราคาหรือผลตอบแทนของหน่วยลงทุนที่เสนอขายนั้น ทั้งนี้ บริษัทจัดการกองทุนรวมได้สอบถามข้อมูลในหนังสือชี้ชวนส่วนสรุปข้อมูลสำคัญ ณ วันที่ 17 เมษายน 2562 แล้วด้วยความระมัดระวังในฐานะผู้รับผิดชอบในการดำเนินการของกองทุนรวมและขอรับรองว่าข้อมูลดังกล่าวถูกต้อง ไม่เป็นเท็จ และไม่ทำให้ผู้อื่นสำคัญผิด

***CAC** หมายถึง Thailand's Private Sector Collective Action Coalition Against Corruption (โครงการแนวร่วมปฏิบัติของภาคเอกชนไทยในการต่อต้านการทุจริตของสมาคมส่งเสริมสถาบันกรรมการบริษัทไทย)

อัตราส่วนหมุนเวียนการลงทุนของกองทุนรวม (Portfolio turnover ratio : PTR) เพื่อให้ผู้ลงทุนทราบถึงปริมาณการซื้อขายทรัพย์สินของกองทุน และสะท้อนกลยุทธ์การลงทุนของผู้จัดการกองทุนได้ดียิ่งขึ้น โดยคำนวณจากมูลค่าที่ต่ำกว่าระหว่างผลรวมของมูลค่าการซื้อขายทรัพย์สินกับผลรวมของมูลค่าการขายทรัพย์สินที่กองทุนรวมลงทุนในรอบระยะเวลาผ่านมาย้อนหลัง 1 ปีหารด้วยมูลค่าทรัพย์สินสุทธิเฉลี่ยของกองทุนรวมในรอบระยะเวลาเดียวกัน

คำอธิบายเพิ่มเติม

ปัจจัยความเสี่ยงที่สำคัญเพิ่มเติม

- 1. ความเสี่ยงทางตลาด (Market Risk)** หมายถึง ความเสี่ยงที่มูลค่าของหลักทรัพย์ที่กองทุนรวมลงทุนจะเปลี่ยนแปลงเพิ่มขึ้นหรือลดลงจากปัจจัยภายนอก เช่น สภาวะเศรษฐกิจการลงทุน ปัจจัยทางการเมืองทั้งในและต่างประเทศ เป็นต้น ซึ่งพิจารณาได้จากค่า standard deviation (SD) ของกองทุนรวม หากกองทุนรวมมีค่า SD สูง แสดงว่ากองทุนรวมมีความผันผวนจากการเปลี่ยนแปลงของราคาหลักทรัพย์สูง
- 2. ความเสี่ยงจากการทำสัญญาซื้อขายล่วงหน้า (Derivatives)** หมายถึง สัญญาซื้อขายล่วงหน้าบางประเภทอาจมีการขึ้นลงผันผวน (volatile) มากกว่าหลักทรัพย์พื้นฐาน ดังนั้นหากกองทุนมีการลงทุนในหลักทรัพย์ดังกล่าวย่อมทำให้สินทรัพย์มีความผันผวนมากกว่าการลงทุนในหลักทรัพย์พื้นฐาน (Underlying Security)
- 3. ความเสี่ยงของประเทศที่ลงทุน (Country and Political Risk)** หมายถึง ความเสี่ยงที่เกิดจากการเปลี่ยนแปลงภายในประเทศที่กองทุนเข้าไปลงทุน เช่น การเปลี่ยนแปลงผู้บริหาร, การเปลี่ยนแปลงนโยบายทางด้านเศรษฐกิจ หรือสาเหตุอื่นๆ จนทำให้ไม่สามารถชำระค่าขายคืนหน่วยลงทุนได้ตรงตามระยะเวลาที่กำหนด
- 4. ความเสี่ยงของการนำเงินออกจากประเทศที่ลงทุน (Repatriation Risk)** หมายถึง ความเสี่ยงที่เกิดจากการเปลี่ยนแปลงภายในประเทศที่กองทุนลงทุน ซึ่งอาจทำให้ไม่สามารถชำระหนี้ได้ตรงตามระยะเวลาที่กำหนด
- 5. ความเสี่ยงจากการเปลี่ยนแปลงของอัตราแลกเปลี่ยน (Currency Risk)** หมายถึง การเปลี่ยนแปลงของอัตราแลกเปลี่ยนมีผลกระทบต่อมูลค่าของหน่วยลงทุน เช่น กองทุนรวมลงทุนด้วยสกุลเงินดอลลาร์ ในช่วงที่เงินบาทอ่อน แต่ขายทำกำไรในช่วงที่บาทแข็ง กองทุนรวมจะได้เงินบาทกลับมาน้อยลง ในทางกลับกันหากกองทุนรวมลงทุนในช่วงที่บาทแข็งและขายทำกำไรในช่วงที่บาทอ่อน ก็อาจได้ผลตอบแทนมากขึ้นกว่าเดิมด้วยเช่นกัน ดังนั้น การป้องกันความเสี่ยงจากอัตราแลกเปลี่ยนจึงเป็นเครื่องมือสำคัญในการบริหารความเสี่ยงจากดังกล่าว ซึ่งทำได้ดังต่อไปนี้คือ
 - อาจป้องกันความเสี่ยงตามดุลยพินิจของผู้จัดการกองทุนรวม : ผู้ลงทุนอาจมีความเสี่ยงจากอัตราแลกเปลี่ยน เนื่องจากการป้องกันความเสี่ยงขึ้นอยู่กับดุลยพินิจของผู้จัดการกองทุนรวมในการพิจารณาว่าจะป้องกันความเสี่ยงหรือไม่

ข้อมูลกองทุนหลัก

กองทุน UNITED JAPAN SMALL AND MID CAP FUND มีลักษณะที่สำคัญดังต่อไปนี้
(แปลจากบางส่วนของหนังสือชี้ชวนของกองทุนต่างประเทศ ฉบับภาษาอังกฤษ ณ วันที่ 30 กันยายน 2556)

ชื่อกองทุน	UNITED JAPAN SMALL AND MID CAP FUND
ประเภทกองทุน	กองทุนเปิดตราสารทุน
วันที่จัดตั้งกองทุน	30 กันยายน 2556
ประเทศที่กองทุนจัดตั้ง	สิงคโปร์
อายุโครงการ	ไม่กำหนด
กลยุทธ์ในการลงทุน	<ul style="list-style-type: none"> การจัดการอย่างมีนัยสำคัญของสินทรัพย์ทั้งหมดของกองทุนรวมมีการมอบหมายให้ผู้จัดการกองทุนย่อย (Sub-Managers) คือ Sumitomo Mitsui DS Asset Management Company, Limited โดยขั้นตอนการลงทุนใช้แนวทางจากด้านล่างขึ้น (Bottom-up) เพื่อมองหาบริษัทที่มีคุณภาพดี ที่สามารถเข้าใจมุมมองการลงทุนในระยะยาวเชิงลึก ผู้จัดการกองทุนย่อย (Sub-Managers) สามารถรวมการวิจัยพื้นฐานที่สนับสนุนโดยนักวิเคราะห์โดยเฉพาะและ แนวทางการจัดการการลงทุนแบบทีมงาน (team-based) หลักทรัพย์ของบริษัทที่จดทะเบียนในตลาดหลักทรัพย์ญี่ปุ่นที่ลงทุนจะต้องไม่รวมอยู่ใน ดัชนี TOPIX 100 Index โดยจะเน้นลงทุนในบริษัท ที่มีแนวโน้มเติบโตสูง อยู่ในอุตสาหกรรมที่กำลังเติบโต มีแผนธุรกิจที่โดดเด่นหรือมีเทคโนโลยีที่เหนือกว่า ในกรณีบริษัทอยู่ในอุตสาหกรรมที่อิ่มตัวแล้วก็จะคัดเลือกจากบริษัทที่มีนวัตกรรมที่โดดเด่น การเลือกการลงทุนขึ้นอยู่กับปัจจัยต่าง ๆ รวมทั้ง การวิจัยภายใน การสัมภาษณ์ การเข้าชมเว็บไซต์ และการใช้ Financial models ในการคำนวณ Economic Value (EV) และ Arbitrage Pricing Theory (APT) โดยมีหลักเกณฑ์การคัดเลือกหลักทรัพย์ดังนี้ <ul style="list-style-type: none"> ผ่านเกณฑ์ด้านคุณภาพที่กำหนด Economic Value (EV) คำนวณตามทฤษฎี Arbitrage Pricing Theory (APT) เทียบกับราคาปัจจุบันมีโอกาสขาขึ้น (upside) มากกว่า 20% มีมูลค่าเพิ่มทางตลาด (Market Value Added) เป็นบวก ส่วนหนึ่งของสินทรัพย์ของกองทุนอาจจะเก็บไว้ในสินทรัพย์ที่มีสภาพคล่อง หรือเงินสด จุดประสงค์เพื่อรักษาสภาพคล่อง <p>กองทุนอาจจะลงทุนในตราสารอนุพันธ์ทางการเงินเพื่อวัตถุประสงค์ในการป้องกันความเสี่ยงที่มีอยู่ (existing positions) หรือการจัดการพอร์ตโฟลิโอที่มีประสิทธิภาพ (efficient portfolio management) หรือทั้งสองจุดประสงค์</p>
ชนิดของหน่วยลงทุน (Class of Units)	Class JPY (Japanese Yen)
ผู้ดูแลผลประโยชน์	State Street Trust (SG) Limited
Investment Manager	UOB Asset Management Ltd (Singapore)
Sub-Managers	Sumitomo Mitsui DS Asset Management Company, Limited
ดัชนีวัด	MSCI Japan SMID Cap Index
แหล่งข้อมูล	<p>รายละเอียดการบริหารจัดการกองทุน ประเภทและอัตราส่วนของหลักทรัพย์ ตราสาร สัญญาที่กองทุนต่างประเทศจะลงทุนหรือมีไว้ และ/หรือความเสี่ยง โปรดศึกษาเพิ่มเติมได้จากหนังสือชี้ชวนฉบับเต็มของกองทุน UNITED JAPAN SMALL AND MID CAP FUND ฉบับ English version ได้ที่ www.uobam.com.sg</p> <p>อนึ่ง ในกรณีที่มีข้อสงสัยหรือต้องการตีความ จะต้องใช้ข้อความจากหนังสือชี้ชวนฉบับเต็มที่เป็นภาษาต่างประเทศเป็นหลัก</p> <p>ทั้งนี้ บริษัทจัดการขอสงวนสิทธิในการเปลี่ยนแปลงข้อมูลข้างต้นให้สอดคล้องกับข้อมูลของกองทุนหลัก ในกรณีที่กองทุนหลักมีการเปลี่ยนแปลงข้อมูลหรือหนังสือชี้ชวน และ/หรือในกรณีที่บริษัทจัดการได้มีการเปลี่ยนแปลงไปลงทุนใน Class of Units อื่น โดยถือว่าได้รับมติเห็นชอบจากผู้ถือหน่วยลงทุนแล้ว ทั้งนี้ บริษัทจัดการจะประกาศให้ผู้ถือหน่วยลงทุนทราบ</p>

ข้อมูลความสัมพันธ์ระหว่างบริษัทจัดการและผู้จัดการกองทุนต่างประเทศ (Master Fund) และการเรียกเก็บค่าธรรมเนียมค่าใช้จ่าย

1. โครงสร้างการถือหุ้นระหว่างบริษัทจัดการและ UOBAMSG

ปัจจุบันบริษัทจัดการมี UOB Asset Management LTD. (Singapore) ("UOBAMSG") เป็นผู้ถือหุ้นรายใหญ่มีสัดส่วนการถือหุ้นร้อยละ 99.99 ของหุ้นทั้งหมดของบริษัทจัดการ โดยประธานเจ้าหน้าที่บริหารของ UOBAMSG เป็นหนึ่งในคณะกรรมการกรรมการของบริษัทจัดการซึ่งรับผิดชอบในการวางกลยุทธ์และกำกับดูแลการดำเนินธุรกิจโดยรวมของบริษัทจัดการแต่ไม่รวมถึงการบริหารจัดการประจำวัน (day-to-day operation) และการลงทุนของกองทุนภายใต้การบริหารจัดการของบริษัทจัดการ

2. รายละเอียดการเรียกเก็บค่าธรรมเนียมและค่าใช้จ่าย

กองทุนรวมลงทุนในหน่วยลงทุนของกองทุนต่างประเทศ (Master Fund) ที่บริหารโดย UOBAMSG โดยมีการจ่ายค่าธรรมเนียมบริหารกองทุน (Management Fee) และค่าธรรมเนียมอื่นๆ เช่น ค่าธรรมเนียมผู้ดูแลผลประโยชน์และค่านายทะเบียน เป็นต้น ให้แก่กองทุน Master Fund ตามมาตรฐานการปฏิบัติในอุตสาหกรรมหลักทรัพย์จัดการกองทุนโดยทั่วไปของการลงทุนรูปแบบ Feeder fund หรือ Fund of funds ที่ลงทุนในต่างประเทศ และเป็นการดำเนินธุรกิจในทางปกติที่ UOBAMSG ได้เรียกเก็บจากผู้ลงทุนอื่น ๆ ในประเภทเดียวกันเป็นการทั่วไปตามรายละเอียดที่กำหนดในหนังสือชี้ชวนของกองทุน Master Fund

บริษัทจัดการมีความเห็นว่า การลงทุนในกองทุน Master Fund ไม่ได้ก่อให้เกิดความขัดแย้งทางผลประโยชน์เนื่องจากกองทุนรวมของบริษัทจัดการได้รับสิทธิประโยชน์และมีหน้าที่ความรับผิดชอบตามข้อกำหนดและเงื่อนไขของกองทุน Master Fund อยู่ในระดับมาตรฐานที่เทียบเท่าหรือไม่ด้อยกว่าสิทธิประโยชน์และหน้าที่ความรับผิดชอบที่กองทุน Master Fund ของ UOBAMSG เสนอหรือเรียกเก็บจากผู้ลงทุนประเภทสถาบันรายอื่น ๆ

ข้อตกลงและเงื่อนไขของข้อมูลเปรียบเทียบผลการดำเนินงานแบบเปอร์เซ็นต์ไทล์ (Disclaimer of Peer Group Fund Performance)

1. ผลการดำเนินงานในอดีตของกองทุน มิได้เป็นสิ่งยืนยันถึงผลการดำเนินงานในอนาคต
2. ผู้ลงทุนสามารถดูข้อมูลฉบับเต็มได้ที่ www.aimc.or.th
3. ผลการดำเนินงานของกองทุนที่การเปรียบเทียบ แบ่งตามประเภทกองทุนรวมภายใต้ข้อกำหนดของสมาคมบริษัทจัดการลงทุน โดยกองทุนที่จะถูกเปรียบเทียบผลการดำเนินงานในแต่ละช่วงเวลากับกองทุนประเภทเดียวกันในระดับเปอร์เซ็นต์ไทล์ (Percentiles) ต่าง ๆ โดยแบ่งออกเป็น
 - 5th Percentile แสดงผลการดำเนินงานของกองทุนอันดับที่ 5 เปอร์เซ็นต์ไทล์ (Top 5% performance)
 - 25th Percentile แสดงผลการดำเนินงานของกองทุนอันดับที่ 25 เปอร์เซ็นต์ไทล์ (Top 25% performance)
 - 50th Percentile แสดงผลการดำเนินงานของกองทุนอันดับที่ 50 เปอร์เซ็นต์ไทล์ (Median Performance)
 - 75th Percentile แสดงผลการดำเนินงานของกองทุนอันดับที่ 75 เปอร์เซ็นต์ไทล์ (Bottom 25% performance)
 - 95th Percentile แสดงผลการดำเนินงานของกองทุนอันดับที่ 95 เปอร์เซ็นต์ไทล์ (Bottom 5% performance)
4. ผลตอบแทนที่มีอายุเกินหนึ่งปีนั้นมีการแสดงเป็นผลตอบแทนต่อปี

เมื่อผู้ลงทุนทราบผลตอบแทนของกองทุนที่ลงทุน สามารถนำไปเปรียบเทียบกับเปอร์เซ็นต์ไทล์ตามตาราง จะทราบว่ากองทุนที่ลงทุนนั้นอยู่ในช่วงที่เท่าใดของประเภทกองทุนรวมนั้น