



บริษัทหลักทรัพย์จัดการกองทุน
ยูโอบี (ประเทศไทย) จำกัด
การเข้าร่วมต่อต้านการทุจริต :
ได้รับการรับรอง CAC

กองทุนเปิด ยูโอบี สมาร์ท โกลด์ ฟันด์ – H
UOB Smart Gold Fund – Currency Hedged :
UOBSG - H
กองทุนทรัพย์สินทางเลือก
กองทุนรวมหน่วยลงทุนประเภท Feeder Fund
กองทุนรวมที่เน้นลงทุนแบบมีความเสี่ยงต่างประเทศ

-  คุณกำลังจะลงทุนอะไร?
-  กองทุนรวมนี้เหมาะกับใคร
-  คุณต้องระวังอะไรเป็นพิเศษ?
-  สัดส่วนของประเภททรัพย์สินที่ลงทุน
-  ค่าธรรมเนียม
-  ผลการดำเนินงาน
-  ข้อมูลอื่นๆ

การลงทุนในกองทุนรวม ไม่ใช่ การฝากเงิน



คุณกำลังจะลงทุนอะไร ?

นโยบายการลงทุน

เน้นการลงทุนในหน่วยลงทุนของกองทุน SPDR Gold Trust ซึ่งจัดตั้งและบริหารจัดการโดย World Gold Trust Services, LLC ที่ถือหุ้นโดย World Gold Council (WGC) กองทุนจะนำเงินไปลงทุนในหน่วยลงทุนของกองทุน SPDR Gold Trust ที่จดทะเบียนในตลาดหลักทรัพย์สิงคโปร์โดยเฉลี่ยในรอบปีบัญชีไม่น้อยกว่าร้อยละ 80 ของมูลค่าทรัพย์สินสุทธิของกองทุน และนำเงินไปลงทุนในต่างประเทศโดยเฉลี่ยในรอบปีบัญชีไม่น้อยกว่าร้อยละ 80 ของมูลค่าทรัพย์สินสุทธิของกองทุน

โดยปกติกองทุนจะลงทุนในสัญญาซื้อขายล่วงหน้า (derivatives) เพื่อป้องกันความเสี่ยงด้านอัตราแลกเปลี่ยนเงินตราต่างประเทศเกือบทั้งหมด โดยจะป้องกันความเสี่ยงอัตราแลกเปลี่ยนไม่น้อยกว่าร้อยละ 90 ของมูลค่าเงินลงทุนในต่างประเทศ ซึ่งจะปฏิบัติให้เป็นไปตามเงื่อนไขและหลักเกณฑ์ที่คณะกรรมการ ก.ล.ด. หรือสำนักงานคณะกรรมการ ก.ล.ด. ประกาศกำหนด ทั้งนี้กองทุนจะไม่ลงทุนในตราสารทุนที่ไม่ได้จดทะเบียนอยู่ในตลาดหลักทรัพย์ (non-listed securities) ตราสารที่มีลักษณะของสัญญาซื้อขายล่วงหน้าแปง (Structured Notes) รวมถึงตราสารหนี้ที่มีอันดับความน่าเชื่อถือที่ต่ำกว่าตราสารและที่ผู้ออกตราสารต่ำกว่าที่สามารถลงทุนได้ (non-investment grade) และตราสารหนี้ที่ไม่ได้รับการจัดอันดับความน่าเชื่อถือที่ตัวตราสารและที่ผู้ออกตราสาร (unrated securities)

กองทุนมีนโยบายสร้างผลตอบแทนที่อ้างอิงโดยตรงกับราคาทองคำแท่ง โดยเป็นการลงทุนในทองคำแท่งทางอ้อมผ่านการลงทุนในหน่วยลงทุนของกองทุนหลักที่เป็น Gold ETF ในต่างประเทศ ทั้งนี้ คิดเป็นอัตราเฉลี่ยรอบปีบัญชีไม่น้อยกว่าร้อยละ 80 ของมูลค่าทรัพย์สินสุทธิของกองทุนรวม ทองคำแท่งที่กองทุนรวมลงทุนไม่ว่าโดยทางตรงหรือโดยทางอ้อม จะเป็นไปตามหลักเกณฑ์ของกองทุนรวมทองคำที่สำนักงานคณะกรรมการ ก.ล.ด. ประกาศกำหนด

นโยบายการลงทุนของกองทุนต่างประเทศ

กองทุน SPDR Gold Trust

เน้นลงทุนในทองคำแท่ง เพื่อสร้างผลตอบแทนของกองทุนให้ใกล้เคียงกับผลตอบแทนของราคาทองคำในตลาดโลกหักค่าธรรมเนียมและค่าใช้จ่ายทั้งหมดของกองทุน โดยลักษณะของทองคำแท่งที่กองทุนลงทุนคือ London Good Delivery Bars ซึ่งมีมาตรฐานความบริสุทธิ์ขั้นต่ำที่ 99.5% และผ่านการรับรองจาก The London Bullion Market Association ("LBMA")

คุณสามารถศึกษาข้อมูลกองทุนหลักได้จาก : www.spdrgoldshares.com

กลยุทธ์การบริหารกองทุน

มุ่งหวังให้ผลประกอบการเคลื่อนไหวตามดัชนีชี้วัด (passive management)



กองทุนรวมนี้เหมาะกับใคร ?

1. ผู้ลงทุนที่สามารถรับความผันผวนของราคาทองคำ ซึ่งอาจจะปรับตัวเพิ่มสูงขึ้น หรือลดลงจนต่ำกว่ามูลค่าที่ลงทุนและทำให้ขาดทุนได้
2. ผู้ลงทุนที่ต้องการลงทุนในทรัพย์สินทางเลือกเพื่อกระจายการลงทุนในทรัพย์สินประเภทต่างๆ
3. ผู้ลงทุนที่คาดหวังผลตอบแทนจากการลงทุนในทองคำ
4. เหมาะสำหรับเงินลงทุนที่ต้องการกระจายความเสี่ยงโดยการลงทุนในกองทุนรวมต่างประเทศ และควรเป็นเงินลงทุนส่วนที่สามารถยอมรับความเสี่ยงจากการลงทุนได้ในระดับปานกลางถึงค่อนข้างสูง

กองทุนรวมนี้ ไม่เหมาะ กับใคร

ผู้ลงทุนที่เน้นการได้รับผลตอบแทนในจำนวนเงินที่แน่นอน หรือรักษาเงินต้นให้อยู่ครบ



ทำอย่างไรหากยังไม่เข้าใจนโยบาย และความเสี่ยงของกองทุนนี้

- อ่านหนังสือชี้ชวนฉบับเต็ม หรือสอบถามผู้สนับสนุนการขายและบริษัทจัดการ
- อยาลงทุนหากไม่เข้าใจลักษณะและความเสี่ยงของกองทุนรวมนี้ดีพอ



คุณต้องระวังอะไรเป็นพิเศษ ?

คำเตือนที่สำคัญ

1. กองทุนมีความเสี่ยงจากอัตราแลกเปลี่ยน อาจทำให้ผู้ลงทุนได้รับผลขาดทุนจากอัตราแลกเปลี่ยนหรือได้รับเงินคืนต่ำกว่าเงินลงทุนเริ่มแรกได้ อาจมีต้นทุนสำหรับการทำธุรกรรมป้องกันความเสี่ยงจากอัตราแลกเปลี่ยนในอนาคตได้ ซึ่งทำให้ผลตอบแทนของกองทุนโดยรวมลดลงจากต้นทุนที่เพิ่มขึ้น
2. กองทุนไม่เข้าลงทุนในสัญญาซื้อขายล่วงหน้าเพื่อป้องกันความเสี่ยงจากอัตราแลกเปลี่ยนในหลักทรัพย์สินหรือทรัพย์สินในสกุลเงินต่างประเทศที่กองทุนถืออยู่เทียบกับสกุลเงินบาททั้งจำนวน เมื่อมีการเปลี่ยนแปลงของสกุลเงินดอลลาร์สหรัฐเทียบกับสกุลเงินบาท ทำให้ผู้ถือหน่วยลงทุนมีโอกาสขาดทุนหรือกำไรจากอัตราแลกเปลี่ยน

แผนภาพแสดงตำแหน่งความเสี่ยงของกองทุนรวม



ปัจจัยความเสี่ยงที่สำคัญ

ความเสี่ยงจากความผันผวนของมูลค่าหน่วยลงทุน (Market risk)

	ต่ำ				สูง
ความผันผวนของผลการดำเนินงาน (SD)	≤ 5%	5 - 10%	10 - 15%	15 - 25%	> 25%

ความเสี่ยงจากการกระจุกตัวลงทุนในผู้ออกตราสารหนี้ (High issuer concentration risk)

	ต่ำ				สูง
การกระจุกตัวลงทุนในผู้ออกตราสารหนี้	≤ 10%	10% - 20%	20% - 50%	50% - 80%	> 80%

ความเสี่ยงจากการเปลี่ยนแปลงของอัตราแลกเปลี่ยน (Exchange rate risk)

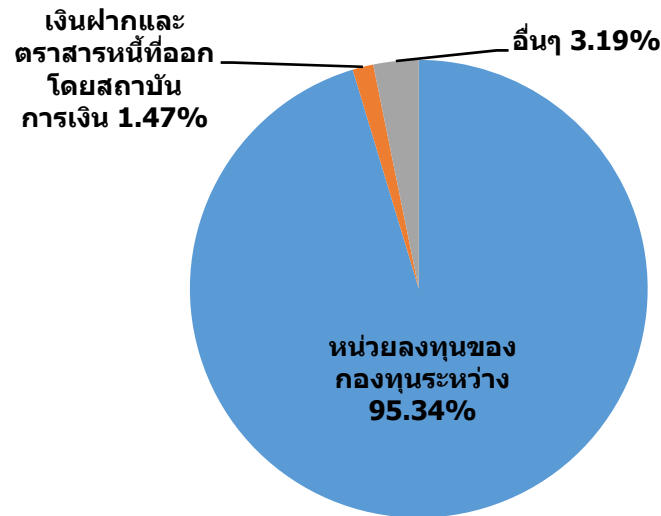
	ต่ำ			สูง
การป้องกันความเสี่ยง fx	ทั้งหมด / เกือบทั้งหมด	บางส่วน	ดูลยพินิจ	ไม่ป้องกัน

ทั้งนี้ ท่านสามารถดูคำอธิบายความเสี่ยงต่างๆได้จากคำอธิบายเพิ่มเติมท้ายเล่ม



สัดส่วนของประเภททรัพย์สินที่ลงทุน

% ของ NAV



ชื่อทรัพย์สินและการลงทุนสูงสุด 5 อันดับแรก

ทรัพย์สิน 5 อันดับแรกของกองทุนเปิด ยูโอบี สมาร์ท โกลด์ ฟันด์ – H

ทรัพย์สิน	% ของ NAV
1. หน่วยลงทุน : SPDR GOLD SHARES (US78463V1070)	95.34
2. เงินฝากออมทรัพย์ : ธนาคารยูโอบี จำกัด (มหาชน)	1.47

คุณสามารถดูข้อมูลที่เป็นปัจจุบันได้ที่ : <https://www.uobam.co.th/th/mutual-fund/00282/UOBSG%20-%20H>

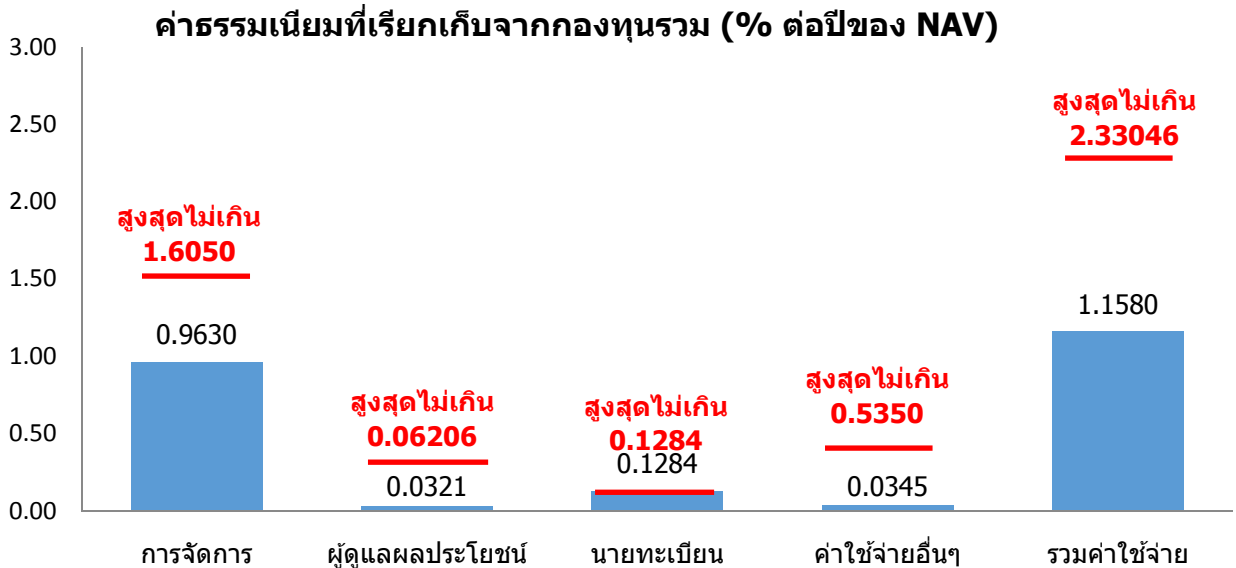
คุณสามารถดูข้อมูลของกองทุนหลักที่เป็นปัจจุบันได้ที่ : <http://www.spdrgoldshares.com>



ค่าธรรมเนียม

*ค่าธรรมเนียมมีผลกระทบต่อผลตอบแทนที่คุณจะได้รับ
ดังนั้น คุณควรพิจารณาการเรียกเก็บค่าธรรมเนียมดังกล่าวก่อนการลงทุน *

ค่าธรรมเนียมที่เรียกเก็บจริง % ต่อปีของ NAV



หมายเหตุ :

- ค่าธรรมเนียมดังกล่าวได้รวมภาษีมูลค่าเพิ่ม หรือภาษีธุรกิจเฉพาะ หรือภาษีอื่นใดท่านเองเดียวกัน (ถ้ามี)
- ค่าใช้จ่ายอื่นๆข้างต้น เช่น ค่าสอบบัญชี เรียกเก็บจริงในอัตราร้อยละ 0.0339 เป็นต้น

ทั้งนี้ สามารถดูค่าธรรมเนียมที่เรียกเก็บจากกองทุนรวมย้อนหลัง 3 ปีได้ที่ :
<https://www.uobam.co.th/th/mutual-fund/00282/UOBSG%20-%20H>

ค่าธรรมเนียมที่เรียกเก็บจากผู้ถือหน่วยลงทุน (% ของมูลค่าซื้อขาย)*

รายการ	สูงสุดไม่เกิน	เก็บจริง
ค่าธรรมเนียมการขาย	2.00	ยกเว้น
ค่าธรรมเนียมการสับเปลี่ยนหน่วยลงทุนเข้า	2.00	ยกเว้น
ค่าธรรมเนียมการรับซื้อคืน	2.00	ยกเว้น
ค่าธรรมเนียมการสับเปลี่ยนหน่วยลงทุนออก	2.00	ยกเว้น
ค่าธรรมเนียมการโอนหน่วย	10 บาทต่อจำนวน หน่วย ลงทุนทุก 500 หน่วย หรือเศษของ 500 หน่วย	10 บาทต่อจำนวน หน่วย ลงทุนทุก 500 หน่วย หรือเศษของ 500 หน่วย
ค่าธรรมเนียมการออกเอกสารแสดงสิทธิในหน่วยลงทุน	ไม่มี	ไม่มี

ค่าธรรมเนียมของกองทุนหลัก

Total Expense Ratio (%)

Expense Cap (for financial year ended 30 September 2018)* 0.40

Performance is calculated on a single pricing basis (NAV-to-NAV), in USD, including the reinvestment of any dividend. No dividends were issued during the period, nor are any expected to be issued in future periods.

Performance quoted represents past performance, which is no guarantee of future results. Investment return and principal value will fluctuate, so you may have a gain or loss when shares are sold. Current performance may be higher or lower than that quoted. Visit www.spdrgoldshares.com for most recent month-end performance.

*Effective 17 July 2015, the Trust's only recurring expense is the Sponsor's fee which accrues daily at an annual rate equal to 0.40% of the daily NAV, in exchange for the Sponsor assuming the responsibility to pay all ordinary fees and expenses of the Trust which include fees and expenses of the Trustee, the fees and expenses of the Custodian for the custody of the Trust's gold bars, the fees and expenses of the Sponsor, certain taxes, the fees of the Marketing Agent, printing and mailing costs, legal and audit fees, registration fees, NYSE Arca listing fees and other marketing costs and expenses. The Sponsor was paid US\$136,300,485 for its services for the year ended 30 September 2018.

หมายเหตุ ข้อมูลกองทุนหลัก ณ วันที่ 31 พฤษภาคม 2562

คุณสามารถดูค่าธรรมเนียมกองทุนหลักได้ที่ : <http://www.spdrgoldshares.com>

ค่าตอบแทนที่ได้รับจากบริษัทจัดการต่างประเทศ (Rebate fee) : 0.0000 % ของNAV

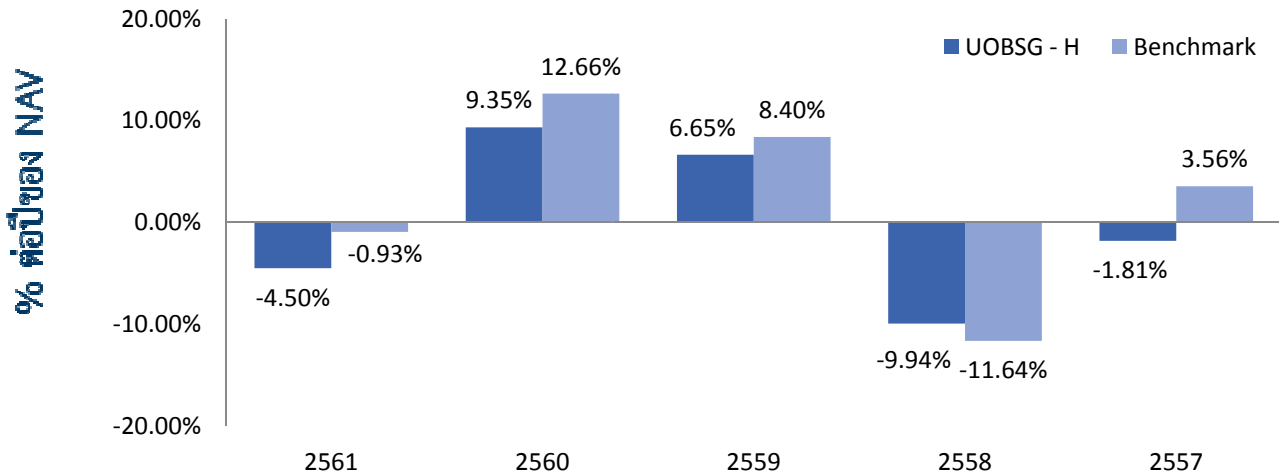


ผลการดำเนินงานในอดีต

* ผลการดำเนินงานในอดีต มิได้เป็นสิ่งยืนยันถึงผลการดำเนินงานในอนาคต *

- ดัชนีชี้วัด คือ ดัชนีราคาทองคำในสกุลเงินดอลลาร์สหรัฐ (LBMA Gold Price PM) ที่ปรับด้วยต้นทุนการป้องกันความเสี่ยงด้านอัตราแลกเปลี่ยน เพื่อดำเนินผลตอบแทนเป็นสกุลบาท ณ วันที่ลงทุน
- ผลการดำเนินงานย้อนหลังตามปีปฏิทิน

ผลการดำเนินงาน



- กองทุนนี้เคยมีผลขาดทุนสูงสุดในช่วงเวลา 5 ปี คือ **-20.7088%**
- ความผันผวนของผลการดำเนินงาน (standard deviation) คือ **12.53%** ต่อปี
- ความผันผวนของส่วนต่างผลการดำเนินงานและดัชนีชี้วัด (Tracking Error 1 Year : TE) คือ **8.93%** ต่อปี
Tracking Difference 1 Year : TD คือ **-3.92%** ต่อปี
- ประเภทกองทุนรวมเพื่อใช้เปรียบเทียบผลการดำเนินงาน ณ จุดขาย คือ **Commodities Precious Metals**

*คุณสามารถดูข้อมูลที่เป็นปัจจุบันได้ที่ <https://www.uobam.co.th/th/mutual-fund/00282/UOB SG%20-%20H>

7. ผลการดำเนินงานย้อนหลังแบบปีกลุ่ม

กองทุน	YTD	3 เดือน	Percentile	6 เดือน	Percentile	1 ปี	Percentile	3 ปี	Percentile	5 ปี	Percentile	10 ปี	Percentile	ตั้งแต่จัดตั้งกองทุน
ผลตอบแทนกองทุนรวม	8.23%	8.54%	5	8.23%	25	8.80%	25	-0.43%	25	-0.29%	25	N/A	N/A	-3.21%
ผลตอบแทนดัชนีชี้วัด	10.16%	8.77%	5	10.16%	5	12.72%	5	1.87%	5	1.41%	5	N/A	N/A	-2.09%
ความผันผวนของกองทุน	8.33%	6.01%	5	8.33%	5	10.71%	75	9.89%	95	12.53%	75	N/A	N/A	14.34%
ความผันผวนของดัชนีชี้วัด	7.43%	5.95%	5	7.43%	5	9.93%	50	11.04%	95	15.48%	95	N/A	N/A	17.92%

- ผลตอบแทนที่มีอายุมากกว่าหรือเท่ากับ 1 ปี จะแสดงเป็นผลตอบแทนต่อปี
- เอกสารการวัดผลการดำเนินงานของกองทุนรวมฉบับนี้ ได้จัดทำขึ้นตามมาตรฐานการวัดและนำเสนอผลการดำเนินงานของกองทุนรวมของสมาคมบริษัทจัดการลงทุน

คุณสามารถดูข้อมูลที่เป็นปัจจุบันได้ที่ : <https://www.uobam.co.th/th/mutual-fund/00282/UOB SG%20-%20H>

AIMC Category	Peer Percentile	Return (%)						Standard Deviation (%)					
		3M	6M	1Y	3Y	5Y	10Y	3M	6M	1Y	3Y	5Y	10Y
Commodities Precious Metals	5th Percentile	8.53	8.71	9.59	0.32	0.30	3.59	9.36	8.91	8.36	8.01	10.87	13.96
	25th Percentile	8.36	8.40	9.01	-0.28	-0.11	3.09	10.27	9.84	9.25	8.38	11.20	14.50
	50th Percentile	7.97	7.71	7.99	-0.80	-0.47	1.80	12.03	10.54	9.60	9.52	11.98	15.15
	75th Percentile	5.43	3.68	3.54	-3.15	-0.74	1.71	12.53	11.82	10.64	9.79	12.44	15.20
	95th Percentile	5.09	3.01	2.62	-3.96	-1.95	1.64	12.59	12.00	10.79	9.91	12.65	15.58

ตารางแสดงผลการดำเนินงานของกลุ่ม Commodities Precious Metals ข้อมูล ณ วันที่ 30 มิถุนายน 2562

ข้อตกลงและเงื่อนไขของข้อมูลเปรียบเทียบผลการดำเนินงานแบบเปอร์เซ็นต์ไทล์ (Disclaimer of Peer Group Fund Performance)

- ผลการดำเนินงานในอดีตของกองทุน มิได้เป็นสิ่งยืนยันถึงผลการดำเนินงานในอนาคต
 - ผู้ลงทุนสามารถดูข้อมูลฉบับเต็มได้ที่ www.aimc.or.th
 - ผลการดำเนินงานของกองทุนที่การเปรียบเทียบ แบ่งตามประเภทกองทุนรวมภายใต้ข้อกำหนดของสมาคมบริษัทจัดการลงทุน โดยกองทุนที่จะถูกเปรียบเทียบผลการดำเนินงานในแต่ละช่วงเวลากับกองทุนประเภทเดียวกันในระดับเปอร์เซ็นต์ไทล์ (Percentiles) ต่าง ๆ โดยแบ่งออกเป็น
 - 5th Percentile แสดงผลการดำเนินงานของกองทุนอันดับที่ 5 เปอร์เซ็นต์ไทล์ (Top 5% performance)
 - 25th Percentile แสดงผลการดำเนินงานของกองทุนอันดับที่ 25 เปอร์เซ็นต์ไทล์ (Top 25% performance)
 - 50th Percentile แสดงผลการดำเนินงานของกองทุนอันดับที่ 50 เปอร์เซ็นต์ไทล์ (Median Performance)
 - 75th Percentile แสดงผลการดำเนินงานของกองทุนอันดับที่ 75 เปอร์เซ็นต์ไทล์ (Bottom 25% performance)
 - 95th Percentile แสดงผลการดำเนินงานของกองทุนอันดับที่ 95 เปอร์เซ็นต์ไทล์ (Bottom 5% performance)
 - ผลตอบแทนที่มีอายุเกินหนึ่งปีนั้นมีการแสดงเป็นผลตอบแทนต่อปี
- เมื่อผู้ลงทุนทราบผลตอบแทนของกองทุนที่ลงทุน สามารถนำไปเปรียบเทียบกับเปอร์เซ็นต์ไทล์ตามตาราง จะทราบว่ากองทุนที่ลงทุนนั้นอยู่ในช่วงที่เท่าใดของประเภทกองทุนรวมนั้น

ผลการดำเนินงานย้อนหลังของกองทุนหลัก

Performance

Annualized Performance	NAV (%)	LBMA Gold Price PM ¹ (%)
1 Year	-1.15	-0.75
3 Years	1.84	2.24
5 Years	0.31	0.71
10 Years	2.47	2.88
Since Inception (11/18/2004)	7.25	7.68

หมายเหตุ ข้อมูลกองทุนหลัก ณ วันที่ 31 พฤษภาคม 2562

คุณสามารถดูข้อมูลของกองทุนหลักที่เป็นปัจจุบันได้ที่ : <http://www.spdrgoldshares.com>



ข้อมูลอื่นๆ

นโยบายการจ่ายปันผล	ไม่จ่าย														
ผู้ดูแลผลประโยชน์	ธนาคารกสิกรไทย จำกัด (มหาชน)														
วันที่จดทะเบียน	14 มีนาคม 2555														
อายุโครงการ	ไม่กำหนด														
การซื้อและขายคืนหน่วยลงทุน	<p>วันทำการซื้อ : ทุกวันทำการ ตั้งแต่เวลาเริ่มเปิดทำการ ถึง 15.30 น.</p> <p>มูลค่าขั้นต่ำของการซื้อครั้งแรก : ไม่กำหนด มูลค่าขั้นต่ำของการสั่งซื้อครั้งถัดไป : ไม่กำหนด</p> <p>วันทำการขายคืน : ทุกวันทำการ ตั้งแต่เวลาเปิดทำการ ถึง 14.00 น.</p> <p>มูลค่าขั้นต่ำของการขายคืน : ไม่กำหนด ยอดคงเหลือขั้นต่ำ : ไม่กำหนด</p> <p>ระยะเวลาการรับเงินค่าขายคืน : ภายใน 5 วันทำการนับตั้งแต่วันคำนวณมูลค่าทรัพย์สินสุทธิ มูลค่าหน่วยลงทุน และราคาหน่วยลงทุน โดยมีให้นับรวมวันหยุดทำการในต่างประเทศของผู้ประกอบธุรกิจการจัดการกองทุนต่างประเทศที่มีลักษณะในทำนองเดียวกับธุรกิจการจัดการกองทุนรวมซึ่งบริษัทจัดการกองทุนรวมได้ระบุเกี่ยวกับวันหยุดทำการในต่างประเทศดังกล่าวไว้แล้วในเว็บไซต์ของบริษัทจัดการ</p> <p>หมายเหตุ สามารถดูวันทำการซื้อขายหน่วยลงทุนและตรวจสอบมูลค่าทรัพย์สินรายวันได้ที่ www.uobam.co.th</p>														
รายชื่อผู้จัดการกองทุน	<table border="1"> <thead> <tr> <th>ชื่อ-นามสกุล</th> <th>วันที่เริ่มบริหารกองทุนนี้</th> </tr> </thead> <tbody> <tr> <td>นางสาววรรณจันทร์ อึ้งถาวร*</td> <td>1 กรกฎาคม 2556</td> </tr> <tr> <td>นายกิตติพงษ์ กังวานเกียรติชัย*</td> <td>18 เมษายน 2557</td> </tr> <tr> <td>นายวิจักขณ์ ณ เชียงใหม่</td> <td>16 กรกฎาคม 2561</td> </tr> <tr> <td>นาย กาย ศิริพรรณพร</td> <td>24 เมษายน 2562</td> </tr> <tr> <td>นาย ลีดิรัฐ รัตนสิงห์*</td> <td>4 มิถุนายน 2562</td> </tr> <tr> <td>น.ส. สิริอนงค์ ปิยสันติวงศ์</td> <td>19 มิถุนายน 2562</td> </tr> </tbody> </table> <p>* ปฏิบัติหน้าที่เป็นผู้จัดการกองทุนและผู้จัดการลงทุนในสัญญาซื้อขายล่วงหน้าเพิ่มเติม</p>	ชื่อ-นามสกุล	วันที่เริ่มบริหารกองทุนนี้	นางสาววรรณจันทร์ อึ้งถาวร*	1 กรกฎาคม 2556	นายกิตติพงษ์ กังวานเกียรติชัย*	18 เมษายน 2557	นายวิจักขณ์ ณ เชียงใหม่	16 กรกฎาคม 2561	นาย กาย ศิริพรรณพร	24 เมษายน 2562	นาย ลีดิรัฐ รัตนสิงห์*	4 มิถุนายน 2562	น.ส. สิริอนงค์ ปิยสันติวงศ์	19 มิถุนายน 2562
ชื่อ-นามสกุล	วันที่เริ่มบริหารกองทุนนี้														
นางสาววรรณจันทร์ อึ้งถาวร*	1 กรกฎาคม 2556														
นายกิตติพงษ์ กังวานเกียรติชัย*	18 เมษายน 2557														
นายวิจักขณ์ ณ เชียงใหม่	16 กรกฎาคม 2561														
นาย กาย ศิริพรรณพร	24 เมษายน 2562														
นาย ลีดิรัฐ รัตนสิงห์*	4 มิถุนายน 2562														
น.ส. สิริอนงค์ ปิยสันติวงศ์	19 มิถุนายน 2562														
ผู้สนับสนุนการขายหรือรับซื้อคืน	<ol style="list-style-type: none"> ธนาคารยูโอบี จำกัด (มหาชน) : โทรศัพท์ 0-2343-3000 ธนาคารซีไอเอ็มบี ไทย จำกัด (มหาชน) Private Bank : โทรศัพท์ 0-2626-7777 บริษัทหลักทรัพย์ โนมูระ พัฒนสิน จำกัด (มหาชน) : โทรศัพท์ 0-2638-5000, 0-2287-6000 														

	<p>4. ธนาคารทหารไทย จำกัด (มหาชน) : โทรศัพท์ 0-2299-1111</p> <p>5. บริษัทหลักทรัพย์ เออีซี จำกัด (มหาชน) : โทรศัพท์ 0-2659-3456</p> <p>6. บริษัทหลักทรัพย์ ฟิลลิป (ประเทศไทย) จำกัด (มหาชน) : โทรศัพท์ 0-2635-1755, 0-2635-1718</p> <p>7. บริษัทหลักทรัพย์ ไทยพาณิชย์ จำกัด : โทรศัพท์ 0-2949-1500</p> <p>8. บริษัทหลักทรัพย์ ภัทร จำกัด (มหาชน) : โทรศัพท์ 0-2305-9000</p> <p>9. บริษัทหลักทรัพย์ บัวหลวง จำกัด (มหาชน) : โทรศัพท์ 0-2632-0777, 0-2231-3777</p> <p>10. บริษัทหลักทรัพย์ เคทีบี (ประเทศไทย) จำกัด : โทรศัพท์ 0-2648-1111 ต่อ 1438, 1447, 1475</p> <p>11. บริษัท แอ็ดวานซ์ ไลฟ์ ประกันชีวิต จำกัด (มหาชน) : โทรศัพท์ 0-2648-3600</p> <p>12. ธนาคารอมสิน : โทรศัพท์ 0-2299-8000</p> <p>13. ธนาคารแลนด์ แอนด์ เฮาส์ จำกัด (มหาชน) : โทรศัพท์ 0-2359-0000 ต่อ 4800, 4750, 4700</p> <p>14. บริษัทหลักทรัพย์จัดการกองทุน เอเชีย เวลท์ จำกัด : โทรศัพท์ 0-2680-5033</p> <p>15. ธนาคารทีเอสโก้ จำกัด (มหาชน) : โทรศัพท์ 0-2633-6000</p> <p>16. บริษัทหลักทรัพย์ หยวนต้า (ประเทศไทย) จำกัด : โทรศัพท์ 0-2009-8888</p> <p>17. บริษัทหลักทรัพย์นายหน้าซื้อขายหน่วยลงทุน บรอดเกท จำกัด : โทรศัพท์ 0-2620-6830-36</p> <p>18. บริษัท หลักทรัพย์นายหน้าซื้อขายหน่วยลงทุน ฟินโนมีนา จำกัด : โทรศัพท์ 0-2026-5100</p> <p>19. บริษัทหลักทรัพย์นายหน้าซื้อขายหน่วยลงทุน โรโบเวลธ์ จำกัด : โทรศัพท์ 0-2107-1860</p> <p>หรือผู้สนับสนุนการขายหรือรับซื้อคืนที่บริษัทจัดการแต่งตั้งขึ้น</p>
อัตราส่วนหมุนเวียนการลงทุนของกองทุนรวม (PTR)	ในรอบระยะเวลาที่ผ่านมาอย่างน้อย 1 ปี เท่ากับ 10.46%
ติดต่อสอบถาม รับหนังสือชี้ชวนร้องเรียน	<p>บริษัทหลักทรัพย์จัดการกองทุน ยูโอบี (ประเทศไทย) จำกัด</p> <p>ที่อยู่ : ชั้น 23A, 25 อาคารเอเชียเซ็นเตอร์ เลขที่ 173/27-30, 32-33 ถนนสาทรใต้ แขวงทุ่งมหาเมฆ เขตสาทร กรุงเทพมหานคร 10120</p> <p>โทรศัพท์ : 0-2786-2222 โทรสาร 0-2786-2377</p> <p>Website : www.uobam.co.th / Email : wealthservice@uobam.co.th</p>
ธุรกรรมที่อาจก่อให้เกิดความขัดแย้งทางผลประโยชน์	<p>กรณีบริษัทจัดการมีธุรกรรมที่อาจก่อให้เกิดความขัดแย้งทางผลประโยชน์ บริษัทจัดการจะเปิดเผยข้อมูลธุรกรรมดังกล่าวให้ผู้ถือหน่วยลงทุนทราบผ่านทางเว็บไซต์ของบริษัทจัดการ</p> <p>คุณสามารถตรวจสอบธุรกรรมที่อาจก่อให้เกิดความขัดแย้งทางผลประโยชน์ได้ที่ www.uobam.co.th</p>

- การลงทุนในหน่วยลงทุนไม่ใช้การฝากเงิน รวมทั้งไม่ได้อยู่ภายใต้ความคุ้มครองของสถาบันคุ้มครองเงินฝาก จึงมีความเสี่ยงจากการลงทุนซึ่งผู้ลงทุนอาจไม่ได้รับเงินลงทุนคืนเต็มจำนวน
- ได้รับอนุมัติจัดตั้งและอยู่ภายใต้การกำกับดูแลของสำนักงาน ก.ล.ด
- การพิจารณาว่าหนังสือชี้ชวนในการเสนอขายหน่วยลงทุนของกองทุนรวมนี้มีได้เป็นการแสดงว่าสำนักงาน ก.ล.ด. ได้รับรองถึงความถูกต้องของข้อมูลในหนังสือชี้ชวนของกองทุนรวม หรือได้ประกันราคาหรือผลตอบแทนของหน่วยลงทุนที่เสนอขายนั้น ทั้งนี้ บริษัทจัดการกองทุนรวมได้สอบถามข้อมูลในหนังสือชี้ชวนส่วนสรุปข้อมูลสำคัญ ณ วันที่ 28 มิถุนายน 2562 แล้วด้วยความระมัดระวังในฐานะผู้รับผิดชอบในการดำเนินการของกองทุนรวมและขอรับรองว่าข้อมูลดังกล่าวถูกต้อง ไม่เป็นเท็จ และไม่ทำให้ผู้อื่นสำคัญผิด

***CAC** หมายถึง Thailand's Private Sector Collective Action Coalition Against Corruption (โครงการเนเวอร์ร่วมปฏิบัติของภาคเอกชนไทยในการต่อต้านการทุจริตของสมาคมส่งเสริมสถาบันกรรมการบริษัทไทย)

อัตราส่วนหมุนเวียนการลงทุนของกองทุนรวม (Portfolio turnover ratio : PTR) เพื่อให้ผู้ลงทุนทราบถึงปริมาณการซื้อขายทรัพย์สินของกองทุน และสะท้อนกลยุทธ์การลงทุนของผู้จัดการกองทุนได้ดียิ่งขึ้น โดยคำนวณจากมูลค่าที่ต่ำกว่าระหว่างผลรวมของมูลค่าการซื้อขายทรัพย์สินกับผลรวมของมูลค่าการขายทรัพย์สินที่กองทุนรวมลงทุนในรอบระยะเวลาผ่านมาย้อนหลัง 1 ปีหารด้วยมูลค่าทรัพย์สินสุทธิเฉลี่ยของกองทุนรวมในรอบระยะเวลาเดียวกัน

Tracking Error หมายถึง ความผันผวนของส่วนต่างของผลตอบแทนเฉลี่ยของกองทุนรวมและผลตอบแทนของดัชนีชี้วัดซึ่งสะท้อนให้เห็นถึงประสิทธิภาพในการเลียนแบบดัชนีชี้วัดของกองทุนรวมว่า มีการเบี่ยงเบนออกไปจากดัชนีชี้วัดมากน้อยเพียงใด เช่น หากกองทุนรวมมีค่า TE ต่ำ แสดงว่า อัตราผลตอบแทนของกองทุนมีการเบี่ยงเบนออกไปจากดัชนีชี้วัดในอัตราที่ต่ำ ดังนั้น กองทุนรวมนี้จึงมีประสิทธิภาพในการเลียนแบบดัชนีอ้างอิง ในขณะที่กองทุนรวมที่มีค่า TE สูง แสดงว่าอัตราผลตอบแทนของกองทุนรวมมีการเบี่ยงเบนออกจากดัชนีชี้วัดในอัตราที่สูง ดังนั้น โอกาสที่ผลตอบแทนการลงทุนจะเป็นไปตามผลตอบแทนของ Benchmark ก็จะลดน้อยลง เป็นต้น

Tracking Difference (TD) หมายถึง ค่าส่วนต่างระหว่างผลตอบแทนเฉลี่ยของกองทุนรวมและผลตอบแทนของดัชนีอ้างอิงของกองทุน

คำอธิบายเพิ่มเติม

ปัจจัยความเสี่ยงที่สำคัญเพิ่มเติม

- 1. ความเสี่ยงทางการตลาด (Market Risk)** หมายถึง ความเสี่ยงจากความผันผวนของราคาหลักทรัพย์ (Market Risk) หมายถึง ความเสี่ยงที่มูลค่าของหลักทรัพย์ที่กองทุนรวมลงทุนจะเปลี่ยนแปลงเพิ่มขึ้นหรือลดลงจากปัจจัยภายนอก เช่น สภาวะเศรษฐกิจการลงทุน ปัจจัยทางการเมืองทั้งในและต่างประเทศ เป็นต้น ซึ่งพิจารณาได้จากค่า standard deviation (SD) ของกองทุนรวม หากกองทุนรวมมีค่า SD สูง แสดงว่ากองทุนรวมมีความผันผวนจากการเปลี่ยนแปลงของราคาหลักทรัพย์สูง
- 2. ความเสี่ยงจากการทำสัญญาซื้อขายล่วงหน้า (Derivatives)** หมายถึง สัญญาซื้อขายล่วงหน้าบางประเภทอาจมีการขึ้นลงผันผวน (volatile) มากกว่าหลักทรัพย์พื้นฐาน ดังนั้นหากกองทุนมีการลงทุนในหลักทรัพย์ดังกล่าวย่อมทำให้สินทรัพย์มีความผันผวนมากกว่าการลงทุนในหลักทรัพย์พื้นฐาน (Underlying Security)
- 3. ความเสี่ยงของประเทศที่ลงทุน (Country Risk)** หมายถึง ความเสี่ยงที่เกิดจากการเปลี่ยนแปลงภายในประเทศที่กองทุนเข้าไปลงทุน เช่น การเปลี่ยนแปลงผู้บริหาร, การเปลี่ยนแปลงนโยบายทางด้านเศรษฐกิจ หรือสาเหตุอื่นๆ จนทำให้ไม่สามารถชำระค่าขายคืนหน่วยลงทุนได้ตรงตามระยะเวลาที่กำหนด
- 4. ความเสี่ยงจากการเปลี่ยนแปลงของอัตราแลกเปลี่ยน (Currency Risk)** หมายถึง การเปลี่ยนแปลงของอัตราแลกเปลี่ยนมีผลกระทบต่อมูลค่าของหน่วยลงทุน เช่น กองทุนรวมลงทุนด้วยสกุลเงินดอลลาร์ ในช่วงที่เงินบาทอ่อน แต่ขายทำกำไรในช่วงที่บาทแข็ง กองทุนรวมจะได้เงินบาทกลับมาน้อยลง ในทางกลับกันหากกองทุนรวมลงทุนในช่วงที่บาทแข็งและขายทำกำไรในช่วงที่บาทอ่อน ก็อาจได้ผลตอบแทนมากขึ้นกว่าเดิมด้วยเช่นกัน ดังนั้น การป้องกันความเสี่ยงจากอัตราแลกเปลี่ยนจึงเป็นเครื่องมือสำคัญในการบริหารความเสี่ยงจากดังกล่าว ซึ่งทำได้ดังต่อไปนี้
 - ป้องกันความเสี่ยงทั้งหมด/หรือเกือบทั้งหมด : ผู้ลงทุนไม่มีความเสี่ยงจากอัตราแลกเปลี่ยน
- 5. ความเสี่ยงจากการนำเงินลงทุนกลับเข้าประเทศ (Repatriation Risk)** หมายถึง ความเสี่ยงที่เกิดจากการเปลี่ยนแปลงภายในประเทศที่กองทุนลงทุน ซึ่งอาจทำให้ไม่สามารถชำระหนี้ได้ตรงตามระยะเวลาที่กำหนด
- 6. ความเสี่ยงจากการดำเนินธุรกิจของผู้ออกตราสาร (Business Risk)** หมายถึง ความสามารถในการดำเนินธุรกิจของผู้ออกตราสารดังกล่าว จะบ่งบอกถึงถึงศักยภาพ ความสามารถในการทำกำไร ฐานะการเงิน และความเข้มแข็งขององค์กรธุรกิจ ซึ่งจะถูกสะท้อนออกมาในราคาของหุ้นที่มีการขึ้นหรือลงในขณะนั้นๆ
- 7. ความเสี่ยงจากการขาดสภาพคล่องของหลักทรัพย์ (Liquidity Risk)** หมายถึง ความเสี่ยงที่เกิดจากการลงทุนในหลักทรัพย์ที่มีสภาพคล่องในการซื้อขายต่ำ ทั้งนี้สภาพคล่องดังกล่าวเกิดจากอุปสงค์และอุปทาน และคุณภาพของหลักทรัพย์ ณ ขณะนั้นๆ
- 8. ความเสี่ยงที่ราคา ETF ในตลาดหลักทรัพย์ของกองทุนต่างประเทศอาจมากกว่าหรือน้อยกว่ามูลค่าหน่วยลงทุน (NAV) ของกองทุนต่างประเทศ** หมายถึง เนื่องจากมูลค่าทรัพย์สินสุทธิต่อหน่วยของกองทุนต่างประเทศเปลี่ยนแปลงไปตามมูลค่าตลาดของทองคำที่กองทุนต่างประเทศถือครองอยู่ ในขณะที่ราคาของกองทุนหลักในตลาดหลักทรัพย์เปลี่ยนแปลงตามอุปสงค์และอุปทานของตลาดในขณะนั้น ดังนั้นจึงมีโอกาสที่กองทุนอาจซื้อหรือขาย ETF ของกองทุนต่างประเทศในราคาที่สูงกว่าหรือต่ำกว่ามูลค่าทรัพย์สินสุทธิต่อหน่วย (NAV) ของกองทุนต่างประเทศ
- 9. ความเสี่ยงจากการกระจุกตัวลงทุนในผู้ออกตราสาร (high issuer concentration risk)** พิจารณาจากการลงทุนแบบกระจุกตัวในตราสารของผู้ออกตราสาร คู่สัญญา หรือบุคคลอื่นที่มีภาระผูกพันตามตราสารหรือสัญญานั้น รายใดรายหนึ่งมากกว่าร้อยละ 10 ของมูลค่าทรัพย์สินสุทธิรวมกัน
ทั้งนี้ การลงทุนแบบกระจุกตัวไม่รวมถึงกรณีการลงทุนในทรัพย์สินดังนี้
 1. ตราสารหนี้ภาครัฐไทย
 2. ตราสารภาครัฐต่างประเทศที่มีการจัดอันดับความน่าเชื่อถืออยู่ในอันดับที่สามารถลงทุนได้
 3. เงินฝากหรือตราสารเทียบเท่าเงินฝากที่ผู้รับฝากหรือผู้ออกตราสารที่มีการจัดอันดับความน่าเชื่อถืออยู่ในอันดับที่สามารถลงทุนได้

ลักษณะสำคัญของกองทุน SPDR Gold Trust (กองทุนหลัก)

ชื่อกองทุน	:	SPDR Gold Trust
ประเภท	:	กองทุนอีทีเอฟ(Exchange Traded Fund) ที่จดทะเบียนในตลาดหลักทรัพย์นิวยอร์ก (New York Stock Exchange:NYSE) ตลาดหลักทรัพย์สิงคโปร์ (Singapore Stock Exchange : SGXST) และตลาดหลักทรัพย์ฮ่องกง (Hong Kong Stock Exchange : HKSE) โดยบริษัทจัดการจะลงทุนในกองทุนหลักที่จดทะเบียนในตลาดหลักทรัพย์สิงคโปร์
สกุลเงิน	:	ดอลลาร์สหรัฐฯ (United States Dollar : USD)
อายุโครงการ	:	ไม่กำหนด
ลักษณะของทองคำที่ลงทุน	:	London Good Delivery Bars ตามมาตรฐาน และผ่านการรับรองจาก the London Bullion Market Association ("LBMA")
ผู้ดูแลผลประโยชน์	:	BNY Mellon Asset Servicing
ผู้เก็บรักษาทรัพย์สิน	:	HSBC Bank USA, N.A
Sponsor	:	World Gold Trust Services, LLC(WGTS) ที่ถือหุ้นโดย World Gold Council(WGC) ซึ่งเป็นองค์กรที่ไม่แสวงหากำไรที่จัดตั้งขึ้นตามกฎหมายของประเทศสวิตเซอร์แลนด์
Marketing Agent	:	State Street Global Advisors Asia Limited
Website	:	www.spdrgoldshares.com