



บริษัทหลักทรัพย์จัดการกองทุน
ยูโอบี (ประเทศไทย) จำกัด
การเข้าร่วมต่อต้านการทุจริต :
ได้รับการรับรอง CAC

กองทุนเปิด ยูโอบี อินคัม เดลี่ UOB Income Daily Open-ended Fund UOBID

กองทุนรวมตราสารหนี้
กองทุนที่ลงทุนแบบไม่มีความเสี่ยงต่างประเทศ

กองทุนนี้ลงทุนกระจุกตัวในผู้ออก จึงมีความเสี่ยงที่
ผู้ลงทุนอาจสูญเสียเงินลงทุนจำนวนมาก



คุณกำลังจะลงทุนอะไร?



กองทุนรวมนี้เหมาะกับใคร



คุณต้องระวังอะไรเป็นพิเศษ?



สัดส่วนของประเภททรัพย์สินที่ลงทุน



ค่าธรรมเนียม



ผลการดำเนินงาน



ข้อมูลอื่นๆ

การลงทุนในกองทุนรวม ไม่ใช่ การฝากเงิน



คุณกำลังจะลงทุนอะไร?

นโยบายการลงทุน

กองทุนมีนโยบายเน้นลงทุนในตราสารภาครัฐ ตัวเงินคลัง พันธบัตรรัฐบาล พันธบัตรธนาคารแห่งประเทศไทย หรือ พันธบัตร หรือตราสารหนี้ที่กองทุนเพื่อการฟื้นฟูและพัฒนาาระบบสถาบันการเงินเป็น ผู้ออก ผู้รับรอง ผู้รับอาวัล หรือ ผู้ค้ำประกัน หรือ พันธบัตรหรือตราสารแห่งหนึ่งที่กระทรวงการคลังเป็น ผู้ออก ผู้รับอาวัล หรือผู้รับค้ำประกัน นอกจากนี้กองทุนสามารถลงทุนในตราสารหนี้ ตัวแลกเงิน และตัวสัญญาใช้เงินที่ออกโดยธนาคารพาณิชย์ ธนาคารที่มีกฎหมายเฉพาะจัดตั้งขึ้น และสถาบันการเงิน ตราสารหนี้ภาคเอกชนที่ตัวตราสารหรือผู้ออกตราสารมี อันดับความน่าเชื่อถืออยู่ในอันดับที่สามารถลงทุนได้ (Investment Grade) รวมทั้งอาจทำธุรกรรมการขายโดยมี สัญญาขายคืน (Repo) ธุรกรรมการซื้อโดยมีสัญญาขายคืน (Reverse Repo) โดยมีหลักเกณฑ์ตามที่สำนักงาน คณะกรรมการ ก.ล.ด. กำหนด

ทั้งนี้ กองทุนจะไม่ลงทุนในสัญญาซื้อขายล่วงหน้า (Derivatives) ตราสารที่มีลักษณะของสัญญาซื้อขายล่วงหน้า แฝง (Structured Note) และตราสารหนี้ที่ไม่ได้รับการจัดอันดับความน่าเชื่อถือ (Unrated Securities)

ทั้งนี้ กองทุนจะลงทุนในตราสารหนี้ เงินฝาก หรือตราสารเทียบเท่าเงินฝาก ศกฐก หน่วย CIS ธุรกรรมการให้ยืม หลักทรัพย์ (securities lending) โดยหลักทรัพย์ที่ให้ยืมเป็นตราสารหนี้ และธุรกรรมการซื้อโดยมีสัญญาขายคืน (Reverse Repo) รวมกันทุกขณะไม่น้อยกว่าร้อยละ 80 ของมูลค่าทรัพย์สินสุทธิของกองทุน ส่วนที่เหลือกองทุนจะ ลงทุนใน ตราสาร Basel IIIรวมกันทุกขณะไม่เกินร้อยละ 20 ของมูลค่าทรัพย์สินสุทธิของกองทุน ทั้งนี้ กองทุนอาจ ลงทุนในหลักทรัพย์หรือทรัพย์สินอื่นใด ตามที่ประกาศคณะกรรมการ ก.ล.ด. และหรือสำนักงานคณะกรรมการ ก.ล.ด. กำหนดให้ลงทุนเพิ่มเติมได้

กลยุทธ์การบริหารกองทุน

มุ่งหวังให้ผลประกอบการสูงกว่าดัชนีชี้วัด (Active Management)



กองทุนรวมนี้เหมาะกับใคร?

1. ผู้ลงทุนที่คาดหวังผลตอบแทนที่สูงกว่าเงินฝาก และยอมรับผลตอบแทนที่อาจต่ำกว่าหุ้นได้
2. ผู้ลงทุนที่ต้องการสภาพคล่องในการซื้อขายได้ทุกวันทำการ โดยจะได้รับเงินคืน ภายในวันที่ T+4 นับตั้งแต่วันที่ถัดจากวันรับซื้อคืนหน่วยลงทุน

กองทุนรวมนี้**ไม่**เหมาะกับใคร

1. ผู้ลงทุนที่เน้นการได้รับผลตอบแทนในจำนวนเงินที่แน่นอน หรือรักษาเงินต้นให้อยู่ครบ
2. ผู้ลงทุนที่ต้องการลงทุนเฉพาะใน ตราสารหนี้ที่มีคุณภาพดี สภาพคล่องสูง และมีความเสี่ยงจากความผันผวน ของราคาต่ำ เนื่องจากกองทุนรวมนี้ไม่ถูกจำกัดโดยกฎเกณฑ์ให้ต้องลงทุนในทรัพย์สินดังกล่าวเช่นเดียวกับ กองทุนรวมตลาดเงิน



ทำอย่างไรหากยังไม่เข้าใจนโยบาย และความเสี่ยงของกองทุนนี้

- อ่านหนังสือชี้ชวนฉบับเต็ม หรือ**สอบถาม**ผู้สนับสนุนการขายและบริษัทจัดการ
- **อย่าลงทุน**หากไม่เข้าใจลักษณะและความเสี่ยงของกองทุนรวมนี้ดีพอ



คุณต้องระวังอะไรเป็นพิเศษ?

คำเตือนที่สำคัญ

1. กองทุนรวมนี้ไม่ได้ถูกจำกัดโดยกฎเกณฑ์ให้ต้องลงทุนเฉพาะในตราสารที่มีความเสี่ยงต่ำเช่นเดียวกับกองทุนรวมตลาดเงิน ดังนั้น จึงมีความเสี่ยงสูงกว่ากองทุนตลาดเงิน
2. กองทุนรวมนี้อาจมีการลงทุนในตราสารหนี้ที่มีสภาพคล่องต่ำ จึงอาจไม่สามารถซื้อขาย ตราสารหนี้ได้ในเวลาที่ต้องการหรือในราคาที่เหมาะสม
3. ในกรณีที่กองทุนเปิด ยูโอบี อินคัม เดลី ไม่สามารถดำรงสินทรัพย์สภาพคล่องได้ตามที่สำนักงานกำหนด ผู้ลงทุนอาจไม่สามารถขายคืนหน่วยลงทุนได้ตามที่มีคำสั่งไว้

แผนภาพแสดงตำแหน่งความเสี่ยงของกองทุนรวม



ปัจจัยความเสี่ยงที่สำคัญ

ความเสี่ยงจากการผิดนัดชำระหนี้ของผู้ออกตราสาร (Credit risk)

อันดับความน่าเชื่อถือส่วนใหญ่ของกองทุน

ต่ำ

สูง

Credit rating ตาม
National credit rating

Gov.bond/AAA	AA,A	BBB	ต่ำกว่า BBB	Unrated
--------------	------	-----	-------------	---------

หมายเหตุ : การเรงาหมายถึงการที่กองทุนมีการลงทุนในตราสารหนี้ที่มีอันดับความน่าเชื่อถือนั้นมากกว่าร้อยละ 20 ของ NAV

ความเสี่ยงจากความผันผวนของมูลค่าหน่วยลงทุน (Market risk)

ต่ำ

สูง

อายุเฉลี่ยของ
ทรัพย์สินที่ลงทุน

ต่ำกว่า 3 เดือน	3 เดือนถึง 1 ปี	1 ปี ถึง 3 ปี	3 ปี ถึง 5 ปี	มากกว่า 5 ปี
-----------------	-----------------	---------------	---------------	--------------

ต่ำ

สูง

ความผันผวนของผล
การดำเนินงาน (SD)

≤5%	5 - 10%	10 - 15%	15 - 25%	> 25%
-----	---------	----------	----------	-------

ความเสี่ยงจากการกระจุกตัวลงทุนในผู้ออกรายใดรายหนึ่ง (High issuer concentration risk)

ต่ำ

สูง

การกระจุกตัวลงทุนใน
ผู้ออกตราสารรวม

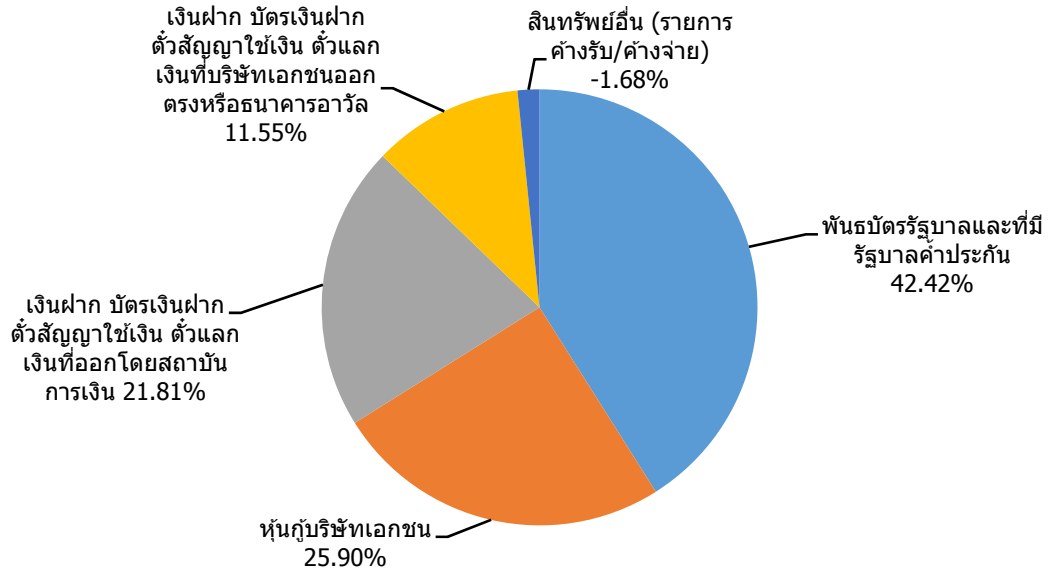
≤ 10%	10% - 20%	20% - 50%	50% - 80%	> 80%
-------	-----------	-----------	-----------	-------

ทั้งนี้ ท่านสามารถดูคำอธิบายความเสี่ยงต่างๆได้จากคำอธิบายเพิ่มเติมท้ายเล่ม



สัดส่วนของประเภททรัพย์สินที่ลงทุน

% ของ NAV

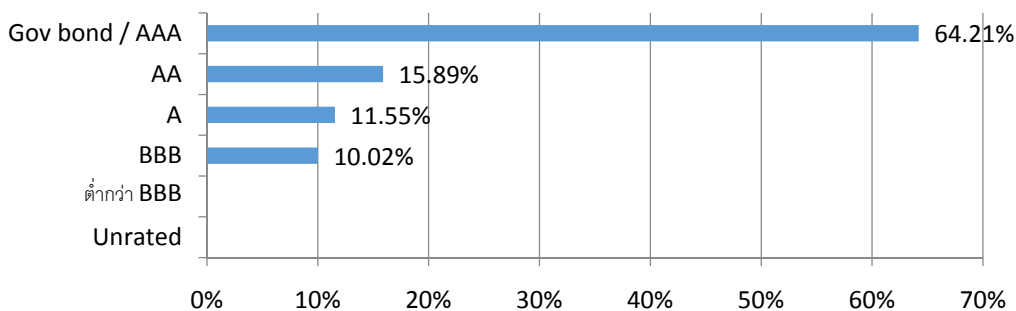


ชื่อทรัพย์สินและการลงทุนสูงสุด 5 อันดับแรก

ทรัพย์สิน	Credit Rating	% ของ NAV
1. ตัวเงินคลัง : ธนาคารแห่งประเทศไทย CB19912B 12/09/2019	AAA	10.09
2. เงินฝากประจำ : ธนาคารอาคารสงเคราะห์ FGHB0391 28/01/2020	AAA	8.74
3. ตัวแลกเงิน : บริษัทหลักทรัพย์เมย์แบงก์ กิมเอ็ง (ประเทศไทย) จำกัด (มหาชน) MBKET19809A 09/08/2019	AA+	8.66
4. ตัวเงินคลัง : ธนาคารแห่งประเทศไทย CB19808B 08/08/2019	AAA	8.66
5. บัตรเงินฝาก : ธนาคารธนาชาติ จำกัด (มหาชน) CDTBK092 04/06/2020	AA-	7.24

น้ำหนักการลงทุนตามอันดับความน่าเชื่อถือ

ตราสารหนี้ในประเทศ



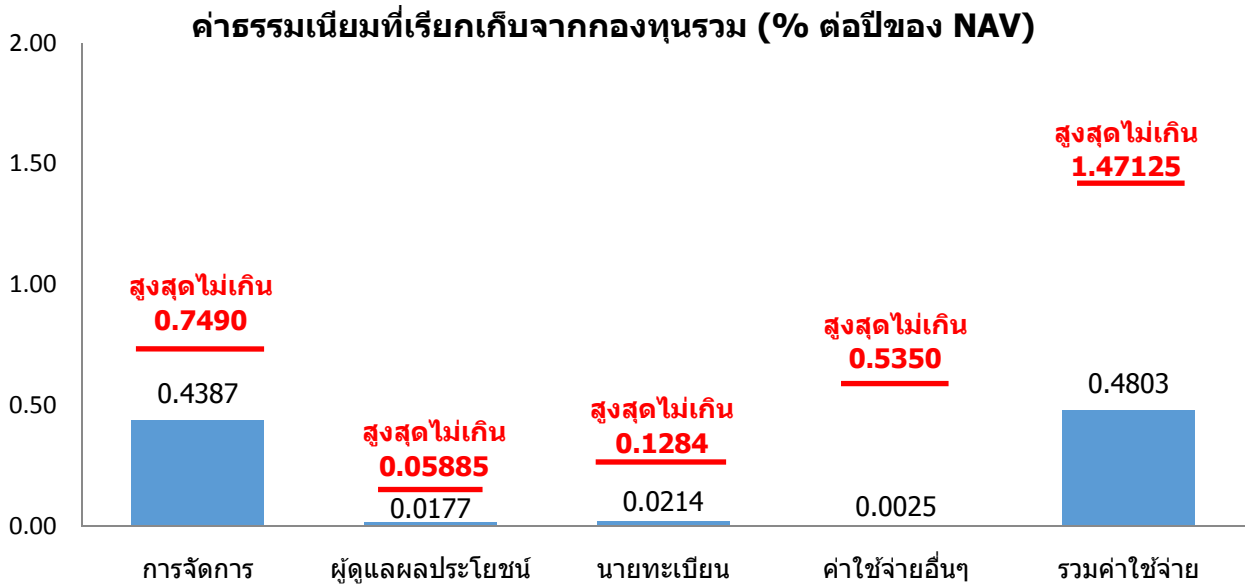
คุณสามารถดูข้อมูลที่เป็นปัจจุบันได้ที่ <https://www.uobam.co.th/th/mutual-fund/00221/UOBID>



ค่าธรรมเนียม

*ค่าธรรมเนียมมีผลกระทบต่อผลตอบแทนที่คุณจะได้รับ
ดังนั้น คุณควรพิจารณาการเรียกเก็บค่าธรรมเนียมดังกล่าวก่อนการลงทุน *

ค่าธรรมเนียมที่เรียกเก็บจริง % ต่อปีของ NAV



หมายเหตุ:

- ค่าธรรมเนียมตามรายการดังกล่าวข้างต้น ได้รวมภาษีมูลค่าเพิ่มหรือภาษีธุรกิจเฉพาะ หรือภาษีอื่นใดทำนองเดียวกัน (ถ้ามี)
- ค่าใช้จ่ายอื่นๆข้างต้น เช่น ค่าสอบบัญชี เรียกเก็บจริงในอัตราร้อยละ 0.0013 เป็นต้น

ทั้งนี้ สามารถดูค่าธรรมเนียมที่เรียกเก็บจากกองทุนรวมย้อนหลัง 3 ปีได้ที่:

<https://www.uobam.co.th/th/mutual-fund/00221/UOBID>

ค่าธรรมเนียมที่เรียกเก็บจากผู้ถือหน่วยลงทุน (% ของมูลค่าซื้อขาย)

รายการ	สูงสุดไม่เกิน	เก็บจริง
ค่าธรรมเนียมการขาย	0.25*	ยกเว้น
ค่าธรรมเนียมการสับเปลี่ยนหน่วยลงทุนเข้า	0.25	ยกเว้น
ค่าธรรมเนียมการรับซื้อคืน	0.25*	ยกเว้น
ค่าธรรมเนียมการสับเปลี่ยนหน่วยลงทุนออก	0.25	ยกเว้น
ค่าธรรมเนียมการโอนหน่วย	10 บาทต่อจำนวนหน่วยลงทุน 500 หน่วย หรือเศษของ 500 หน่วย	
ค่าธรรมเนียมการออกเอกสารแสดงสิทธิในหน่วยลงทุน	ไม่มี	

* ทั้งนี้ จะเรียกเก็บขั้นต่ำ 30 บาทต่อรายการ



ผลการดำเนินงานในอดีต

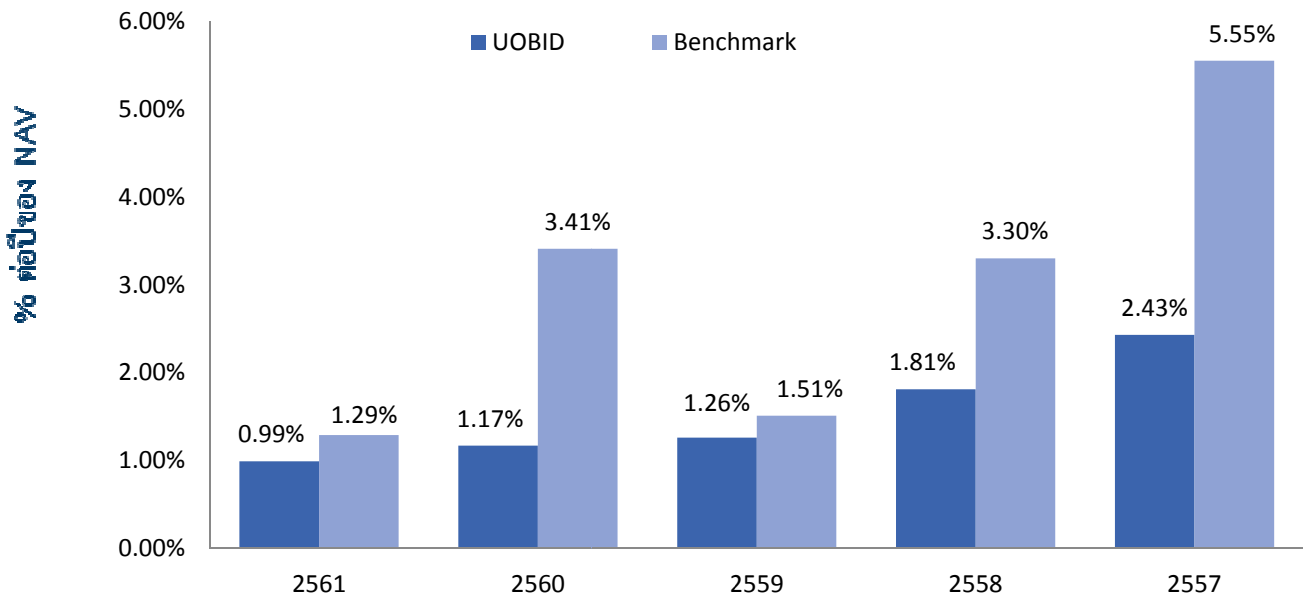
***ผลการดำเนินงานในอดีต มิได้เป็นสิ่งยืนยันถึงผลการดำเนินงานในอนาคต ***

1. ดัชนีชี้วัด คือ อัตราดอกเบี้ยเงินฝากประจำ 1 ปี เฉลี่ยประเภทบุคคลธรรมดาวงเงิน 1 ล้านบาท ของธนาคารกรุงเทพ, ธนาคารกสิกรไทย, และธนาคารไทยพาณิชย์ (50%) และผลตอบแทนรวมของดัชนีพันธบัตรรัฐบาลของสมาคมตลาดตราสารหนี้ไทย (50%)

หมายเหตุ : มีการเปลี่ยนแปลงดัชนีชี้วัดจากเดิมเป็น อัตราดอกเบี้ยเงินฝากประจำ 3 เดือนวงเงินน้อยกว่า 5 ล้านบาทเฉลี่ยของ 3 ธนาคารพาณิชย์ขนาดใหญ่ ได้แก่ ธนาคารกรุงเทพ ธนาคารกสิกรไทย และธนาคารไทยพาณิชย์หลังหักภาษี (100.00%) มีผลใช้บังคับ ตั้งแต่วันที่ 1 ตุลาคม 2562

2. ผลการดำเนินงานย้อนหลังตามปีปฏิทิน

ผลการดำเนินงาน



3. กองทุนนี้เคยมีผลขาดทุนสูงสุดในช่วงเวลา 5 ปีคือ -0.0036%
4. ความผันผวนของผลการดำเนินงาน (standard deviation) คือ 0.13% ต่อปี
5. ประเภทกองทุนรวมเพื่อใช้เปรียบเทียบผลการดำเนินงาน ณ จุดขาย คือ Short Term General Bond

*คุณสามารถดูข้อมูลที่เป็นปัจจุบันได้ที่ <https://www.uobam.co.th/th/mutual-fund/00221/UOBID>

6. ผลการดำเนินงานย้อนหลังแบบปีกลุ่ม

กองทุน	YTD	3 เดือน	Percentile	6 เดือน	Percentile	1 ปี	Percentile	3 ปี	Percentile	5 ปี	Percentile	10 ปี	Percentile	ตั้งแต่จัดตั้งกองทุน
ผลตอบแทนกองทุนรวม	0.62%	0.33%	95	0.62%	95	1.12%	95	1.13%	75	1.40%	75	N/A	N/A	1.95%
ผลตอบแทนดัชนีชี้วัด	2.84%	2.00%	5	2.84%	5	4.47%	5	1.92%	5	3.14%	5	N/A	N/A	3.22%
ความผันผวนของกองทุน	0.04%	0.03%	5	0.04%	5	0.05%	5	0.04%	5	0.13%	25	N/A	N/A	0.22%
ความผันผวนของดัชนีชี้วัด	0.75%	0.56%	95	0.75%	95	0.94%	95	1.42%	95	1.65%	95	N/A	N/A	1.70%

- ผลตอบแทนที่มีอายุมากกว่าหรือเท่ากับ 1 ปี จะแสดงเป็นผลตอบแทนต่อปี
- เอกสารการวัดผลการดำเนินงานของกองทุนรวมฉบับนี้ ได้จัดทำขึ้นตามมาตรฐานการวัดและนำเสนอผลการดำเนินงานของกองทุนรวมของสมาคมบริษัทจัดการลงทุน

คุณสามารถดูข้อมูลที่เป็นปัจจุบันได้ที่: <https://www.uobam.co.th/th/mutual-fund/00221/UOBID>

AIMC Category	Peer Percentile	Return (%)						Standard Deviation (%)					
		3M	6M	1Y	3Y	5Y	10Y	3M	6M	1Y	3Y	5Y	10Y
Short Term General Bond	5th Percentile	0.72	1.21	1.95	1.70	2.00	2.30	0.06	0.06	0.05	0.04	0.10	0.19
	25th Percentile	0.51	0.97	1.63	1.49	1.64	2.00	0.07	0.07	0.06	0.05	0.12	0.21
	50th Percentile	0.45	0.84	1.45	1.35	1.57	1.85	0.09	0.08	0.09	0.09	0.16	0.26
	75th Percentile	0.39	0.72	1.26	1.17	1.41	1.70	0.12	0.12	0.14	0.17	0.28	0.34
	95th Percentile	0.32	0.61	1.10	0.95	1.18	1.48	0.27	0.22	0.22	0.32	0.46	0.54

ตารางแสดงผลการดำเนินงานของกลุ่ม Short Term General Bond ข้อมูล ณ วันที่ 30 มิถุนายน 2562

ข้อตกลงและเงื่อนไขของข้อมูลเปรียบเทียบผลการดำเนินงานแบบเปอร์เซ็นต์ไทล์ (Disclaimer of Peer Group Fund Performance)

1. ผลการดำเนินงานในอดีตของกองทุน มิได้เป็นสิ่งยืนยันถึงผลการดำเนินงานในอนาคต
2. ผู้ลงทุนสามารถดูข้อมูลฉบับเต็มได้ที่ www.aimc.or.th
3. ผลการดำเนินงานของกองทุนที่การเปรียบเทียบ แบ่งตามประเภทกองทุนรวมภายใต้ข้อกำหนดของสมาคมบริษัทจัดการลงทุน โดยกองทุนที่จะถูกเปรียบเทียบผลการดำเนินงานในแต่ละช่วงเวลากับกองทุนประเภทเดียวกันในระดับเปอร์เซ็นต์ไทล์ (Percentiles) ต่าง ๆ โดยแบ่งออกเป็น
 - 5th Percentile แสดงผลการดำเนินงานของกองทุนอันดับที่ 5 เปอร์เซ็นต์ไทล์ (Top 5% performance)
 - 25th Percentile แสดงผลการดำเนินงานของกองทุนอันดับที่ 25 เปอร์เซ็นต์ไทล์ (Top 25% performance)
 - 50th Percentile แสดงผลการดำเนินงานของกองทุนอันดับที่ 50 เปอร์เซ็นต์ไทล์ (Median Performance)
 - 75th Percentile แสดงผลการดำเนินงานของกองทุนอันดับที่ 75 เปอร์เซ็นต์ไทล์ (Bottom 25% performance)
 - 95th Percentile แสดงผลการดำเนินงานของกองทุนอันดับที่ 95 เปอร์เซ็นต์ไทล์ (Bottom 5% performance)
4. ผลตอบแทนที่มีอายุเกินหนึ่งปีนั้นมีการแสดงเป็นผลตอบแทนต่อปี

เมื่อผู้ลงทุนทราบผลตอบแทนของกองทุนที่ลงทุน สามารถนำไปเปรียบเทียบกับเปอร์เซ็นต์ไทล์ตามตาราง จะทราบว่ากองทุนที่ลงทุนนั้นอยู่ในช่วงที่เท่าใดของประเภทกองทุนรวมนั้น



ข้อมูลอื่นๆ

นโยบายการจ่ายปันผล	ไม่จ่าย	
ผู้ดูแลผลประโยชน์	ธนาคารสแตนดาร์ดชาร์เตอร์ด (ไทย) จำกัด (มหาชน)	
วันที่จดทะเบียน	2 กุมภาพันธ์ 2554	
อายุโครงการ	ไม่กำหนด	
การซื้อและขายคืน หน่วยลงทุน	<p>วันทำการซื้อ: ทุกวันทำการตั้งแต่เวลาเริ่มเปิดทำการ ถึง 15.30 น.</p> <p>มูลค่าขั้นต่ำของการซื้อครั้งแรก : ไม่กำหนด มูลค่าขั้นต่ำของการสั่งซื้อครั้งถัดไป : ไม่กำหนด</p> <p>วันทำการขายคืน: ทุกวันทำการตั้งแต่เวลาเปิดทำการ ถึง 15.00 น.</p> <p>มูลค่าขั้นต่ำของการขายคืน : ไม่กำหนด ยอดคงเหลือขั้นต่ำ : ไม่กำหนด</p> <p>ระยะเวลาการรับเงินค่าขายคืน : ภายใน 4 วันทำการนับตั้งแต่วันที่ถัดจากวันรับซื้อคืน หน่วยลงทุน</p> <p>หมายเหตุ สามารถตรวจสอบมูลค่าทรัพย์สินรายวันได้ที่ www.uobam.co.th</p>	
รายชื่อผู้จัดการกองทุน	ชื่อ-นามสกุล	วันที่เริ่มบริหารกองทุนนี้
	1. นายจาร์วัตร ปรีดีเปรมกุล*	1 กรกฎาคม 2556
	2. นางสาวชนิษฐา วีรานูวัตต์	1 กรกฎาคม 2556
	3. นางพึงพิศ จุฬารोजनाมนตรี	1 กรกฎาคม 2556
	4. นางสาวอัญชลี งามวุฒิกุล*	1 กรกฎาคม 2556
	5. นางสาวลินดา อุบลเรียบร้อย	1 กรกฎาคม 2556
	6. นายวีรยุทธ หัสละเมียร*	1 กรกฎาคม 2556
	7. นางสาวนันทนัช กิติเฉลิมเกียรติ	11 มิถุนายน 2562
* ปฏิบัติหน้าที่เป็นผู้จัดการกองทุนและผู้จัดการลงทุนในสัญญาซื้อขายล่วงหน้าเพิ่มเติม		
ผู้สนับสนุนการขายหรือ รับซื้อคืน	1. ธนาคารยูโอบี จำกัด (มหาชน) ทุกสาขาทั่วประเทศ : โทรศัพท์ 0-2343-3000 2. ธนาคารซีไอเอ็มบี ไทย จำกัด (มหาชน) : โทรศัพท์ 0-2626-7777 3. ธนาคารซีไอเอ็มบี ไทย จำกัด (มหาชน) Private Bank : โทรศัพท์ 0-2626-7777 4. บริษัทหลักทรัพย์ คันทรี กรุป จำกัด (มหาชน) : โทรศัพท์ 0-2205-7000 ต่อ 8888 5. บริษัทหลักทรัพย์ โกลเบล็ก จำกัด : โทรศัพท์ 0-2672-5999 6. ธนาคารทหารไทย จำกัด (มหาชน) : โทรศัพท์ 0-2299-1111 7. บริษัทหลักทรัพย์ โนมูระ พัฒนสิน จำกัด (มหาชน) : โทรศัพท์ 0-2638-5000,	

	0-2287-6000
8.	บริษัทหลักทรัพย์ เมย์แบงก์ กิมเอ็ง (ประเทศไทย) จำกัด (มหาชน) : โทรศัพท์ 0-2658-6300
9.	บริษัทหลักทรัพย์ ไอ วี โกลบอล จำกัด (มหาชน) : โทรศัพท์ 0-2658-5800
10.	บริษัทหลักทรัพย์ ยูโอบี เคย์เฮียน (ประเทศไทย) จำกัด (มหาชน) : โทรศัพท์ 0-2659-8000
11.	บริษัทหลักทรัพย์ กรุงศรี จำกัด (มหาชน) : โทรศัพท์ 0-2659-7384, 0-2659-8402
12.	บริษัทหลักทรัพย์ เอเซีย พลัส จำกัด (มหาชน) : โทรศัพท์ 0-2680-1000
13.	บริษัทหลักทรัพย์ เออีซี จำกัด (มหาชน) : โทรศัพท์ 0-2659-3456
14.	บริษัทหลักทรัพย์ เคที ซีมิโก้ จำกัด : โทรศัพท์ 0-2695-5000
15.	บริษัทหลักทรัพย์ ฟิลลิป (ประเทศไทย) จำกัด (มหาชน) : โทรศัพท์ 0-2635-1755, 0-2635-1718
16.	บริษัทหลักทรัพย์ ไทยพาณิชย์ จำกัด : โทรศัพท์ 0-2949-1500
17.	บริษัทหลักทรัพย์ ภัทร จำกัด (มหาชน) : โทรศัพท์ 0-2305-9000
18.	บริษัทหลักทรัพย์ ฟินันเซีย ไซรัส จำกัด (มหาชน) : โทรศัพท์ 0-2646-4540, 0-2646-9987-8
19.	บริษัทหลักทรัพย์ ธนชาด จำกัด (มหาชน) : โทรศัพท์ 0-2217-8852
20.	บริษัทหลักทรัพย์ ดีบีเอส วิคเคอส์ (ประเทศไทย) จำกัด : โทรศัพท์ 0-2657-7171
21.	บริษัทหลักทรัพย์จัดการกองทุน เมอร์ซัน พาร์ทเนอร์ จำกัด : โทรศัพท์ 0-2231-8555
22.	บริษัทหลักทรัพย์ เคจีไอ (ประเทศไทย) จำกัด (มหาชน) : โทรศัพท์ 0-2231-1111 ต่อ 658,679,684,699
23.	บริษัทหลักทรัพย์ บัวหลวง จำกัด (มหาชน) : โทรศัพท์ 0-2632-0777,0-2231-3777
24.	บริษัทหลักทรัพย์ ฟินันซ่า จำกัด : โทรศัพท์ 0-2660-5000 ต่อ 5482,5483
25.	บริษัทหลักทรัพย์ ซีจีเอส-ซีไอเอ็มบี (ประเทศไทย) จำกัด : โทรศัพท์ 0-2846-8689
26.	บริษัทหลักทรัพย์ เคทีบี (ประเทศไทย) จำกัด : โทรศัพท์ 0-2648-1111 ต่อ 1438,1447,1475
27.	บริษัทหลักทรัพย์ ทรีนิตี้ จำกัด : โทรศัพท์ 0-2801-9100, 0-2343-9500
28.	บริษัท แอ็ดวานซ์ ไลฟ์ ประกันชีวิต จำกัด (มหาชน) : โทรศัพท์ 0-2648-3600
29.	ธนาคารไอซีบีซี (ไทย) จำกัด (มหาชน) : โทรศัพท์ 0-2629-5588
30.	ธนาคารออมสิน : โทรศัพท์ 0-2299-8000
31.	ธนาคารแลนด์ แอนด์ เฮ้าส์ จำกัด (มหาชน) : โทรศัพท์ 0-2359-0000 ต่อ 4800, 4750, 4700
32.	บริษัท ฮิวจ์เฮงเฮง โกลด์ ฟิวเจอร์ส จำกัด : โทรศัพท์ 0-2223-2288
33.	บริษัทหลักทรัพย์ ไรรา จำกัด (มหาชน) : โทรศัพท์ 0-2684-8737, 0-2684-8888
34.	บริษัทหลักทรัพย์ อาร์เอชบี (ประเทศไทย) จำกัด (มหาชน) : โทรศัพท์ 0-2862-9797
35.	บริษัทหลักทรัพย์จัดการกองทุน เอเชีย เวลท์ จำกัด : โทรศัพท์ 0-2680-5033
36.	บริษัทหลักทรัพย์นายหน้าซื้อขายหน่วยลงทุน เวิร์ธ เมจิก จำกัด : โทรศัพท์ 0-2861-5508

	<p>37. บริษัท เอฟดับบลิวดี ประกันชีวิต จำกัด (มหาชน) : โทรศัพท์ 0-2632-6000</p> <p>38. ธนาคารทีสโก้ จำกัด (มหาชน) : โทรศัพท์ 0-2633-6000</p> <p>39. บริษัทหลักทรัพย์ หยวนต้า (ประเทศไทย) จำกัด : โทรศัพท์ 0-2009-8888</p> <p>40. บริษัทหลักทรัพย์นายหน้าซื้อขายหน่วยลงทุน บรอดเกต จำกัด : โทรศัพท์ 0-2620-6830-36</p> <p>41. บริษัท หลักทรัพย์นายหน้าซื้อขายหน่วยลงทุน ฟินโนมีนา จำกัด : โทรศัพท์ 0-2026-5100</p> <p>42. บริษัทหลักทรัพย์นายหน้าซื้อขายหน่วยลงทุน โรโบเวลธ์ จำกัด : โทรศัพท์ 0-2107-1860</p> <p>หรือผู้สนับสนุนการขายหรือรับซื้อคืนอื่นๆ ที่บริษัทจัดการแต่งตั้งขึ้น (ถ้ามี)</p>
อัตราส่วนหมุนเวียนการลงทุนของกองทุนรวม (PTR)	ในรอบระยะเวลาที่ผ่านมาอันหลัง 1 ปี เท่ากับ 176.45%
ติดต่อสอบถาม รับหนังสือชี้ชวน ร้องเรียน	<p>บริษัทหลักทรัพย์จัดการกองทุน ยูโอบี (ประเทศไทย) จำกัด</p> <p>ที่อยู่ : ชั้น 23A, 25 อาคารเอเชียเซ็นเตอร์ เลขที่ 173/27-30, 32-33 ถนนสาทรใต้ แขวงทุ่งมหาเมฆ เขตสาทร กรุงเทพมหานคร 10120</p> <p>โทรศัพท์ : 0-2786-2222 โทรสาร 0-2786-2377</p> <p>Website : www.uobam.co.th / Email : wealthservice@uobam.co.th</p>
ธุรกรรมที่อาจก่อให้เกิดความขัดแย้งทางผลประโยชน์	<p>กรณีบริษัทจัดการมีธุรกรรมที่อาจก่อให้เกิดความขัดแย้งทางผลประโยชน์ บริษัทจัดการจะเปิดเผยข้อมูลธุรกรรมดังกล่าวให้ผู้ถือหน่วยลงทุนทราบผ่านทางเว็บไซต์ของบริษัทจัดการ</p> <p>คุณสามารถตรวจสอบธุรกรรมที่อาจก่อให้เกิดความขัดแย้งทางผลประโยชน์ได้ที่ www.uobam.co.th</p>

- การลงทุนในหน่วยลงทุนไม่ใช่การฝากเงิน รวมทั้งไม่ได้อยู่ภายใต้ความคุ้มครองของสถาบันคุ้มครองเงินฝาก จึงมีความเสี่ยงจากการลงทุนซึ่งผู้ลงทุนอาจไม่ได้รับเงินลงทุนคืนเต็มจำนวน
- ได้รับอนุมัติจัดตั้งและอยู่ภายใต้การกำกับดูแลของสำนักงาน ก.ล.ด
- การพิจารณาว่าหนังสือชี้ชวนในการเสนอขายหน่วยลงทุนของกองทุนรวมนี้มิได้เป็นการแสดงว่าสำนักงาน ก.ล.ด. ได้รับรองถึงความถูกต้องของข้อมูลในหนังสือชี้ชวนของกองทุนรวม หรือได้ประกันราคาหรือผลตอบแทนของหน่วยลงทุนที่เสนอขายนั้น ทั้งนี้ บริษัทจัดการกองทุนรวมได้สอบทานข้อมูลในหนังสือชี้ชวนส่วนสรุปข้อมูลสำคัญ ณ วันที่ 28 มิถุนายน 2562 แล้วด้วยความระมัดระวัง ในฐานะผู้รับผิดชอบในการดำเนินการของกองทุนรวมและขอรับรองว่าข้อมูลดังกล่าวถูกต้อง ไม่เป็นเท็จ และไม่ทำให้ผู้อื่นสำคัญผิด

***CAC** หมายถึง Thailand's Private Sector Collective Action Coalition Against Corruption (โครงการแนวร่วมปฏิบัติของภาคเอกชนไทยในการต่อต้านการทุจริตของสมาคมส่งเสริมสถาบันกรรมการบริษัทไทย)

อัตราส่วนหมุนเวียนการลงทุนของกองทุนรวม (Portfolio turnover ratio : PTR) เพื่อให้ผู้ลงทุนทราบถึงปริมาณการซื้อขายทรัพย์สินของกองทุน และสะท้อนกลยุทธ์การลงทุนของผู้จัดการกองทุนได้ดียิ่งขึ้น โดยคำนวณจากมูลค่าที่ต่ำกว่าระหว่างผลรวมของมูลค่าการซื้อขายทรัพย์สินกับผลรวมของมูลค่าการขายทรัพย์สินที่กองทุนรวมลงทุนในรอบระยะเวลาที่ผ่านมาอันหลัง 1 ปี หารด้วยมูลค่าทรัพย์สินสุทธิเฉลี่ยของกองทุนรวมในรอบระยะเวลาเดียวกัน

คำอธิบายเพิ่มเติม

ปัจจัยความเสี่ยงที่สำคัญเพิ่มเติม

- 1. ความเสี่ยงทางการตลาด (Market Risk)** เกิดจากการเปลี่ยนแปลงของอัตราดอกเบี้ยซึ่งขึ้นกับปัจจัยภายนอก เช่น สภาวะเศรษฐกิจการลงทุน ปัจจัยทางการเมืองทั้งในและต่างประเทศ เป็นต้น โดยราคาตราสารหนี้จะเปลี่ยนแปลงในทิศทางตรงข้ามกับการเปลี่ยนแปลงของอัตราดอกเบี้ย เช่น หากอัตราดอกเบี้ยในตลาดเงินมีแนวโน้มปรับตัวสูงขึ้น อัตราดอกเบี้ยของตราสารหนี้ที่ออกใหม่ก็จะสูงขึ้นด้วย ดังนั้นราคาตราสารหนี้ที่ออกมาก่อนหน้าจะมีการซื้อขายในระดับราคาที่ต่ำลง โดยกองทุนรวมที่มีอายุเฉลี่ยของทรัพย์สินที่ลงทุน (portfolio duration) สูงจะมีโอกาสเผชิญกับการเปลี่ยนแปลงของราคามากกว่ากองทุนรวมที่มี portfolio duration ต่ำกว่า
- 2. ความเสี่ยงจากการขาดสภาพคล่องของตราสาร (Liquidity Risk)** คือ ความเสี่ยงที่เกิดจากการที่กองทุนไปลงทุนในตราสารที่ไม่มีสภาพคล่องในการซื้อขาย หรือตราสารหนี้ที่มีสภาพคล่องน้อย ทั้งนี้สภาพคล่องของตราสารอาจจะขึ้นอยู่กับอุปสงค์และอุปทานที่มีต่อตราสาร ณ ขณะนั้นๆ หรือคุณภาพของตราสาร เป็นต้น
- 3. ความเสี่ยงจากการผิดนัดชำระหนี้ของผู้ออกตราสาร (Credit Risk)** หมายถึง การพิจารณาจากอันดับความน่าเชื่อถือของตราสารที่ลงทุน (credit rating) ซึ่งเป็นข้อมูลบอกระดับความสามารถในการชำระหนี้ โดยพิจารณาจากผลการดำเนินงานที่ผ่านมาและฐานะการเงินของผู้ออกตราสาร credit rating ของหุ้นกู้ระยะยาวมีความหมายโดยย่อ ดังต่อไปนี้

ระดับการลงทุน	TRIS	Fitch	Moody's	S&P	คำอธิบาย
ระดับที่น่าลงทุน	AAA	AAA(thai)	Aaa	AAA	อันดับเครดิตสูงที่สุดมีความเสี่ยงต่ำที่สุดที่จะไม่สามารถชำระหนี้ได้ตามกำหนด
	AA	AA(thai)	Aa	AA	อันดับเครดิตรองลงมาและถือว่ามีความเสี่ยงต่ำมากที่จะไม่สามารถชำระหนี้ได้ตามกำหนด
	A	A(thai)	A	A	ความเสี่ยงต่ำที่จะไม่สามารถชำระหนี้ได้ตามกำหนด
	BBB	BBB(thai)	Baa	BBB	ความเสี่ยงปานกลางที่จะไม่สามารถชำระหนี้ได้ตามกำหนด
ระดับที่ต่ำกว่าน่าลงทุน	ต่ำกว่า BBB	ต่ำกว่า BBB(thai)	ต่ำกว่า BBB	ต่ำกว่า BBB	ความเสี่ยงสูงที่จะไม่สามารถชำระหนี้ได้ตามกำหนด

- 4. ความเสี่ยงจากการกระจุกตัวลงทุนในผู้ออกตราสาร (high issuer concentration risk)** พิจารณาจากการลงทุนแบบกระจุกตัวในตราสารของผู้ออกตราสาร คู่สัญญา หรือบุคคลอื่นที่มีภาระผูกพันตามตราสารหรือสัญญานั้น รายใดรายหนึ่งมากกว่าร้อยละ 10 ของมูลค่าทรัพย์สินสุทธิรวมกัน

ทั้งนี้ การลงทุนแบบกระจุกตัวไม่รวมถึงกรณีการลงทุนในทรัพย์สินดังนี้

1. ตราสารหนี้ภาครัฐไทย
2. ตราสารภาครัฐต่างประเทศที่มีการจัดอันดับความน่าเชื่อถืออยู่ในอันดับที่สามารถลงทุนได้
3. เงินฝากหรือตราสารเทียบเท่าเงินฝากที่ผู้รับฝากหรือผู้ออกตราสารที่มีการจัดอันดับความน่าเชื่อถืออยู่ในอันดับที่สามารถลงทุนได้