

# หนังสือชี้ชวนสรุปข้อมูลสำคัญ



กองทุนเปิดธนาชาติตราสารหนี้เพื่อการเลี้ยงชีพ

Thanachart General Fixed Income Retirement Mutual Fund

บริษัทหลักทรัพย์จัดการกองทุน ธนชาต จำกัด  
การเข้าร่วมการต่อต้านทุจริต (ได้รับการรับรอง CAC)

T-NFRMF

กองทุนรวมตราสารหนี้

กองทุนรวมเพื่อการเลี้ยงชีพ (Retirement Mutual Fund : RMF)

กองทุนรวมที่ลงทุนแบบมีความเสี่ยงทั้งในและต่างประเทศ



คุณกำลังจะลงทุนอะไร?



กองทุนรวมนี้เหมาะกับใคร?



คุณต้องระวังอะไรเป็นพิเศษ?



สัดส่วนของประเภททรัพย์สินที่ลงทุน



ค่าธรรมเนียม



ผลการดำเนินงาน



ข้อมูลอื่นๆ

## การลงทุนในกองทุนรวมไม่ใช่การฝากเงิน



## คุณกำลังจะลงทุนอะไร?

### 1. นโยบายการลงทุน:

ให้ความสำคัญกับการลงทุนในหลักทรัพย์หรือทรัพย์สินที่เกี่ยวข้องกับตราสารหนี้ เงินฝาก และ/หรือตราสารทางการเงินต่างๆ ของทั้งภาครัฐและเอกชนที่มีความมั่นคงและให้ผลตอบแทนที่ดี และ/หรือหลักทรัพย์หรือทรัพย์สินอื่นหรือการหาผลตอบแทนโดยวิธีอื่นที่สำนักงานคณะกรรมการ ก.ล.ต. กำหนดให้กองทุนลงทุนได้ ทั้งนี้ กองทุนอาจมีการลงทุนในหลักทรัพย์หรือตราสารที่เสนอขายในต่างประเทศ ภายใต้หลักเกณฑ์ที่สำนักงานคณะกรรมการ ก.ล.ต. กำหนด ทั้งนี้ การคำนวณสัดส่วนการลงทุนของกองทุนตามการจัดแบ่งประเภทของกองทุน บริษัทจัดการอาจไม่นับช่วงระยะเวลาดังนี้รวมด้วยก็ได้ ทั้งนี้ โดยต้องคำนึงถึงประโยชน์ของผู้ลงทุนเป็นสำคัญ

- ช่วงระยะเวลา 30 วันนับแต่วันที่จดทะเบียนเป็นกองทุนรวม
- ช่วงระยะเวลา 30 วันก่อนครบกำหนดอายุโครงการ

ในกรณีที่การลงทุนของกองทุนไม่เป็นไปตามนโยบายการลงทุนตามการจัดแบ่งประเภทของกองทุน บริษัทจัดการจะดำเนินการแก้ไขสัดส่วนการลงทุนของกองทุนรวมให้เป็นไปตามนโยบายการลงทุนภายใน 90 วันนับแต่วันที่สัดส่วนการลงทุนของกองทุนรวมไม่เป็นไปตามนโยบายการลงทุน เว้นแต่ได้รับมติจากผู้ถือหน่วยลงทุนให้เปลี่ยนแปลงประเภทของกองทุนรวมภายในกำหนดเวลาดังกล่าว

รายละเอียดเพิ่มเติมเกี่ยวกับลักษณะพิเศษ:

- กองทุนรวมเพื่อการเลี้ยงชีพทั่วไป (Retirement Mutual Fund: RMF)

กองทุนรวมที่มีวัตถุประสงค์ในการส่งเสริมการออมระยะยาวเพื่อการเลี้ยงชีพของผู้ถือหน่วยลงทุน โดยหน่วยลงทุนของกองทุนรวมเพื่อการเลี้ยงชีพจะนำไปจำหน่าย จ่าย โอน จำนำ หรือนำไปเป็นหลักประกันมิได้

### 2. กลยุทธ์ในการบริหารจัดการลงทุน:

- มุ่งหวังให้ผลประกอบการสูงกว่าดัชนีชี้วัด (active management)



## กองทุนรวมนี้เหมาะกับใคร?

- ผู้ลงทุนที่คาดหวังผลตอบแทนที่สูงกว่าเงินฝาก และยอมรับผลตอบแทนที่อาจต่ำกว่าหุ้นได้
- ผู้ลงทุนที่ต้องการสภาพคล่องในการซื้อขายได้ทุกวันทำการ โดยจะได้รับเงินคืนภายในวันที่ T+1

## กองทุนรวมนี้ไม่เหมาะกับใคร

- ผู้ลงทุนที่เน้นการได้รับผลตอบแทนในจำนวนเงินที่แน่นอน หรือรักษาเงินต้นให้อยู่ครบ
- ผู้ลงทุนที่ต้องการลงทุนเฉพาะในตราสารหนี้ที่มีคุณภาพดีสภาพคล่องสูง และมีความเสี่ยงจากความผันผวนของราคาต่ำ เนื่องจากกองทุนรวมนี้ไม่ถูกจำกัดโดยกฎเกณฑ์ให้ต้องลงทุนในทรัพย์สินดังกล่าวเช่นเดียวกับกองทุนรวมตลาดเงิน



ทำอย่างไรหากยังไม่เข้าใจนโยบาย และความเสี่ยงของกองทุนนี้

- อ่านหนังสือชี้ชวนฉบับเต็ม หรือสอบถามผู้สนับสนุนการขายและบริษัทจัดการ

**อย่าลงทุนหากไม่เข้าใจลักษณะและความเสี่ยงของกองทุนรวมนี้ดีพอ**

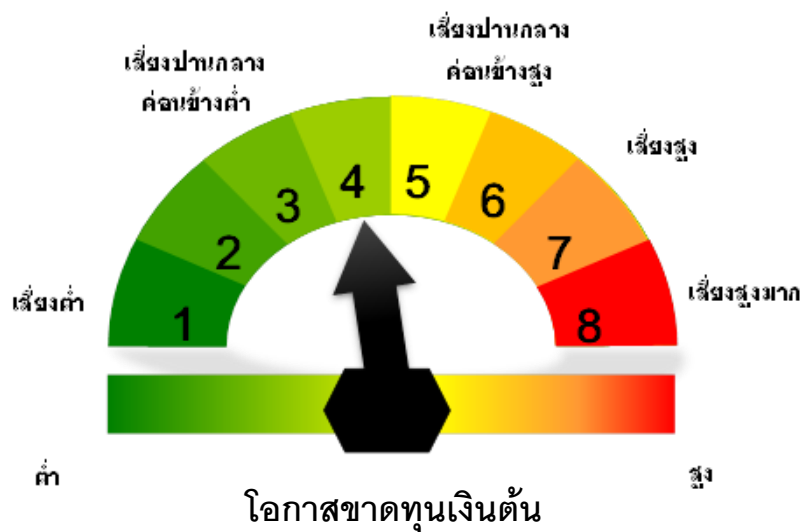


## คุณต้องระวังอะไรเป็นพิเศษ?

### คำเตือนที่สำคัญ

- ผู้ลงทุนควรศึกษาข้อมูลเกี่ยวกับสิทธิประโยชน์ทางภาษีที่ระบุไว้ในคู่มือการลงทุนในกองทุนรวมเพื่อการเลี้ยงชีพ
- ผู้ถือหน่วยลงทุนของกองทุนรวมเพื่อการเลี้ยงชีพจะไม่ได้รับสิทธิประโยชน์ทางภาษี หากไม่ปฏิบัติตามเงื่อนไขการลงทุน และจะต้องคืนสิทธิประโยชน์ทางภาษีที่เคยได้รับภายในกำหนดเวลา มิฉะนั้นจะต้องชำระเงินเพิ่ม และ/หรือเบี้ยปรับตามประมวลรัษฎากร
- กองทุนเปิดธนาชาติตราสารหนี้เพื่อการเลี้ยงชีพมีการถือหน่วยลงทุนของกลุ่มบุคคลใด บุคคลหนึ่ง จำนวน 1 กลุ่ม เป็นสัดส่วนร้อยละ 69.38 มีการกระจุกตัวของการถือหน่วยลงทุนของบุคคลหรือกลุ่มใด เกิน 1 ใน 3 ของจำนวนหน่วยลงทุนที่จำหน่ายได้แล้วทั้งหมด

### แผนภาพแสดงตำแหน่งความเสี่ยงของกองทุนรวม



## ปัจจัยความเสี่ยงที่สำคัญ

### ความเสี่ยงจากการผิดนัดชำระหนี้ของผู้ออกตราสาร (credit risk)

อันดับความน่าเชื่อถือส่วนใหญ่ของกองทุนรวมตาม National credit rating

ต่ำ

สูง

GOV/AAA	AA,A	BBB	ต่ำกว่า BBB	Unrated
---------	------	-----	-------------	---------

หมายเหตุ : แรเงากรณีที่กองทุนลงทุนในอันดับความน่าเชื่อถือ credit rating นั้นเกินกว่า 20% ของ NAV

### ความเสี่ยงจากความผันผวนของราคาหลักทรัพย์ (market risk)

ต่ำ

สูง

ต่ำกว่า 3 เดือน	3 เดือนถึง 1 ปี	1 ปี ถึง 3 ปี	3 ปี ถึง 5 ปี	มากกว่า 5 ปี
-----------------	-----------------	---------------	---------------	--------------

ความผันผวนของผลการดำเนินงาน (SD)

ต่ำ

สูง

< 5%	5 – 10%	10 -15%	15 - 25%	> 25%
------	---------	---------	----------	-------

การกระจุกตัวในผู้ออกตราสารรวม

ต่ำ

สูง

$\leq 10\%$	10 – 20%	20 - 50%	50 - 80%	> 80%
-------------	----------	----------	----------	-------

### ความเสี่ยงจากการเปลี่ยนแปลงของอัตราแลกเปลี่ยน (exchange rate risk)

การป้องกันความเสี่ยง fx

ต่ำ

สูง

ทั้งหมด/เกือบทั้งหมด	บางส่วน	ดุลยพินิจ	ไม่ป้องกัน
----------------------	---------	-----------	------------

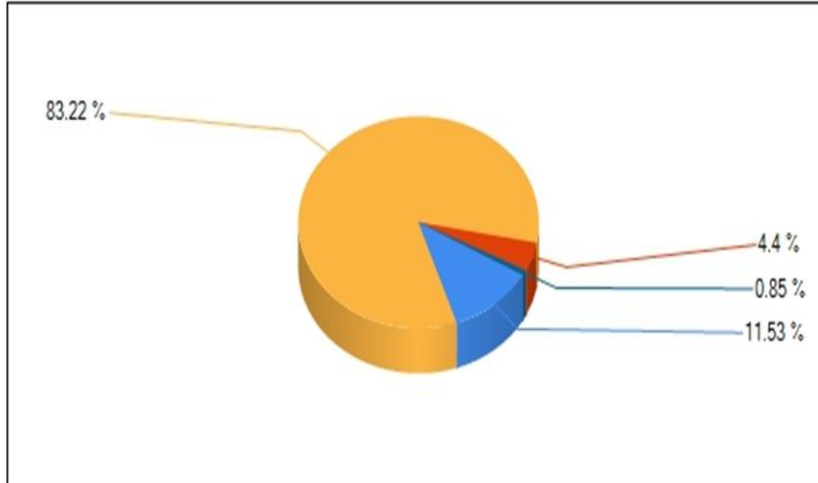
หมายเหตุ : คำนวณจากผลรวมของน้ำหนักการลงทุนในตราสารของผู้ออกตราสารแต่ละรายที่กองทุนลงทุน มากกว่า 10% ของ NAV

\*คุณสามารถดูข้อมูลเพิ่มเติมได้ที่ [www.thanachartfund.com](http://www.thanachartfund.com)



## สัดส่วนของประเภททรัพย์สินที่ลงทุน

พันธบัตร (11.53 %)    ตั๋วแลกเงิน+ตั๋วสัญญาใช้เงิน (4.4 %)    เงินฝากและอื่นๆ (0.85 %)  
 หุ้น (83.22 %)

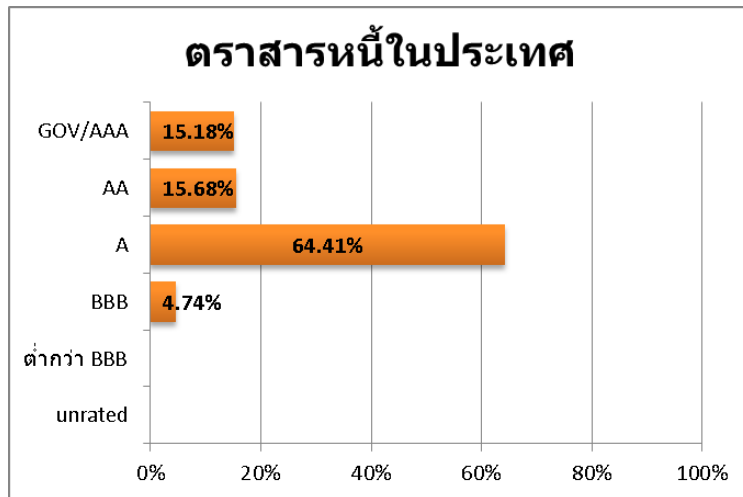


### ชื่อทรัพย์สินที่ลงทุนสูงสุด 5 อันดับแรก:

ชื่อทรัพย์สิน	Credit rating	% ของ NAV
<b>ตราสารหนี้ในประเทศ</b>		
1 หุ้นกู้ : บริษัท ไทยเบฟเวอเรจ จำกัด (มหาชน) (TBEV223A)	AA(tha)	2.62%
2 หุ้นกู้ : บริษัท เอพี (ไทยแลนด์) จำกัด (มหาชน) (AP201A)	A-	2.43%
3 หุ้นกู้ : บริษัท ไทยเบฟเวอเรจ จำกัด (มหาชน) (TBEV209A)	AA(tha)	2.29%
4 หุ้นกู้ : บริษัท นิติบุคคลเฉพาะกิจ บตท. (8) จำกัด (MBSE20NA)	AA-(sf)	2.11%
5 หุ้นกู้ : บริษัท ควอลิตี้ เฮ้าส์ จำกัด (มหาชน) (QH19NA)	A-	1.93%
<b>รวมทั้งสิ้น</b>		<b><u>11.39%</u></b>

หมายเหตุ: เป็นข้อมูล ณ วันที่ 28 มิถุนายน 2562 ทั้งนี้คุณสามารถดูข้อมูลที่เป็นปัจจุบันได้ที่ [www.thanachartfund.com](http://www.thanachartfund.com)

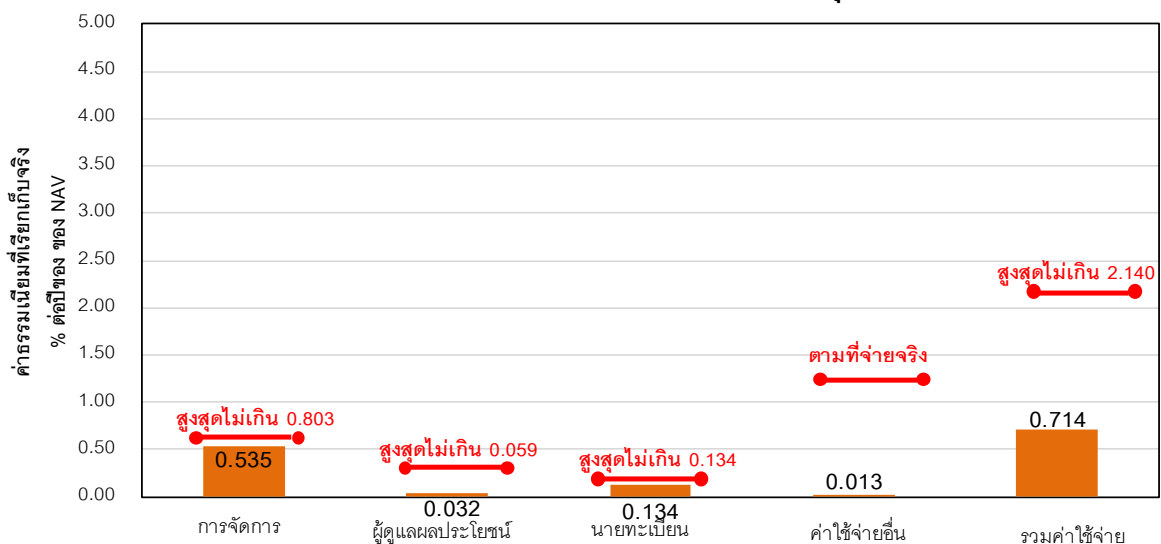
## น้ำหนักการลงทุนตามอันดับความน่าเชื่อถือ



## ค่าธรรมเนียม

\*ค่าธรรมเนียมมีผลกระทบต่อผลตอบแทนที่คุณจะได้รับ ดังนั้น คุณควรพิจารณาการเรียกเก็บค่าธรรมเนียมดังกล่าวก่อนการลงทุน\*

### ค่าธรรมเนียมที่เรียกเก็บจากกองทุนรวม



### ค่าธรรมเนียมที่เรียกเก็บจากกองทุนรวม (% ต่อปีของ NAV)

\*ข้อมูล : 1 พ.ย. 2560 - 31 ต.ค. 2561

\*\*ค่าธรรมเนียมและค่าใช้จ่ายเป็นอัตราที่รวมภาษีมูลค่าเพิ่ม หรือภาษีอื่นใด (ถ้ามี)

หมายเหตุ ผู้ลงทุนสามารถดูข้อมูลค่าธรรมเนียมย้อนหลัง 3 ปี ในหนังสือชี้ชวนฉบับเต็มได้ที่ [www.thanachartfund.com](http://www.thanachartfund.com)

## ค่าธรรมเนียมที่เรียกเก็บจากผู้ถือหน่วยลงทุน (% ของมูลค่าซื้อขาย)

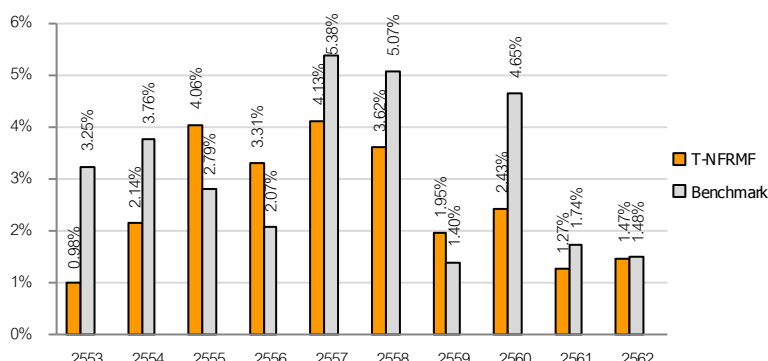
รายการ	สูงสุดไม่เกิน	เก็บจริง
ค่าธรรมเนียมการขาย*	3.210%	ยกเว้น
ค่าธรรมเนียมการรับซื้อคืน*	3.210%	ยกเว้น
ค่าธรรมเนียมการสับเปลี่ยนหน่วยลงทุน*	3.210%	เรียกเก็บเฉพาะการสับเปลี่ยนหน่วยลงทุนไปยังกองทุนรวมเพื่อการเลี้ยงชีพอื่นภายใต้การจัดการของบริษัทจัดการอื่นเรียกเก็บในอัตรา 214 บาทต่อรายการ
การโอนหน่วย	ไม่มี	ไม่มี

หมายเหตุ: \*ค่าธรรมเนียมดังกล่าวรวมภาษีมูลค่าเพิ่ม ภาษีธุรกิจเฉพาะหรือภาษีอื่นใดแล้ว



## ผลการดำเนินงาน

ผลการดำเนินงาน (คำนวณตามปีปฏิทิน)



\* ผลการดำเนินงานปี 2562 ข้อมูล ณ วันที่ 28 มิ.ย. 2562

\* ผลการดำเนินงานในอดีต มิได้เป็นสิ่งยืนยันถึงผลการดำเนินงานในอนาคต\*

\* ผลการดำเนินงานในอดีต มิได้เป็นสิ่งยืนยันถึงผลการดำเนินงานในอนาคต

### 1. แบบย้อนหลังตามปีปฏิทิน

\* ผลการดำเนินงานปี 2562 ข้อมูล ณ วันที่ 28 มิ.ย. 2562

ดัชนีมาตรฐาน คือ ผลตอบแทนรวมของดัชนีพันธบัตรรัฐบาลของสมาคมตลาดตราสารหนี้ไทย (Total Return of ThaiBMA Government Bond Index) และผลตอบแทนรวมของดัชนีหุ้นกู้ที่มีอันดับความน่าเชื่อถือในระดับน่าลงทุน (BBB ขึ้นไป) ของสมาคมตลาดตราสารหนี้ไทย (Total Return of ThaiBMA Corporate Bond Index) ในอัตราส่วน 1:1



2. กองทุนนี้เคยมีผลขาดทุนสูงสุดในช่วงเวลา 5 ปี คือ -0.55%

3. ความผันผวนของผลการดำเนินงาน (standard deviation) คือ 0.42% ต่อปี\*

\*ค่า SD ของกองทุนย้อนหลังเป็นระยะเวลา 5 ปี นับแต่วันที่รายงาน ทั้งนี้กรณีกองทุนรวมที่จดทะเบียนจัดตั้งมาแล้วน้อยกว่า 5 ปี จะเป็นค่า SD ที่เกิดขึ้นจริงในช่วงเวลาตั้งแต่วันที่จดทะเบียนทรัพย์สินกองทุนรวมจนถึงวันที่รายงาน

4. ประเภทกองทุนรวมเพื่อใช้เปรียบเทียบผลการดำเนินงาน ณ จุดขาย คือ Mid Term General Bond

5. ผลการดำเนินงานย้อนหลังแบบปักหมุด

\*คุณสามารถดูข้อมูลที่เป็นปัจจุบันได้ที่ [www.thanachartfund.com](http://www.thanachartfund.com)

ผลการดำเนินงานย้อนหลัง (%)														28 มิถุนายน 2562
	ตั้งแต่ต้นปี	3 เดือน	Percentile	6 เดือน	Percentile	1 ปี	Percentile	3 ปี	Percentile	5 ปี	Percentile	10 ปี	Percentile	จัดตั้งกองทุน
ผลการดำเนินงาน	1.47	0.92	50th	1.48	50th	2.10	25th	1.93	25th	2.57	25th	2.71	25th	3.04
ดัชนีมาตรฐาน	1.48	0.76	75th	1.50	50th	3.27	5th	2.04	25th	3.51	5th	3.17	5th	3.08
ความผันผวนของผลการดำเนินงาน	0.25	0.31	50th	0.25	25th	0.23	25th	0.23	5th	0.42	5th	0.49	5th	2.39
ความผันผวนของดัชนีมาตรฐาน	0.27	0.22	25th	0.27	50th	0.68	95th	0.91	95th	1.37	95th	1.30	95th	1.61

ผลการดำเนินงาน 1 ปีขึ้นไป ค่าเฉลี่ยเป็น % ต่อปี

ดัชนีมาตรฐาน : ThaiBMA Government Bond Index TR (1 - 3 Yrs), ThaiBMA MTM Corporate Bond TR (1-3 Yrs)

ข้อมูลเปรียบเทียบผลการดำเนินงานแบบเปอร์เซ็นต์ไทล์														30 มิถุนายน 2562
AIMC Category	Peer Percentile	Return (%)						Standard Deviation (%)						
		3M	6M	1Y	3Y	5Y	10Y	3M	6M	1Y	3Y	5Y	10Y	
Mid Term General Bond	5th Percentile	1.23	1.85	2.57	2.11	2.66	2.85	0.16	0.15	0.19	0.31	0.47	0.49	
	25th Percentile	1.02	1.57	2.10	1.81	2.40	2.60	0.27	0.26	0.24	0.37	0.53	0.59	
	50th Percentile	0.88	1.37	1.91	1.65	2.17	2.28	0.31	0.32	0.30	0.44	0.59	0.65	
	75th Percentile	0.72	1.20	1.71	1.47	1.97	2.07	0.45	0.42	0.37	0.52	0.69	0.72	
	95th Percentile	0.59	0.95	1.32	1.14	1.76	1.71	0.64	0.71	0.60	0.68	1.02	1.26	

ข้อตกลงและเงื่อนไขของข้อมูลเปรียบเทียบผลการดำเนินงานแบบเปอร์เซ็นต์ไทล์ (Peer Percentile)

- ผลการดำเนินงานในอดีตของกองทุน มิได้เป็นสิ่งยืนยันถึงผลการดำเนินงานในอนาคต
- ผู้ลงทุนสามารถดูข้อมูลฉบับเต็มได้ที่ [www.aimc.or.th](http://www.aimc.or.th)
- วิธีการเทียบผลการดำเนินงานของกองทุน ตามประเภทกองทุนรวมตามที่แสดงในข้อมูลที่ใช้เปรียบเทียบผลการดำเนินงานของกองทุนรวม ณ จุดขาย ภายใต้กองทุนรวมในกลุ่มเดียวกันของสมาคมบริษัทจัดการลงทุน โดยวิธีการวัดตำแหน่งของข้อมูลแบบเปอร์เซ็นต์ไทล์ (Percentiles) ซึ่งเป็นการวัดตำแหน่งของข้อมูลจากการแบ่งข้อมูลทั้งหมดออกเป็น 100 ส่วนเท่า ๆ กัน เมื่อเรียงข้อมูลผลการดำเนินงานของกองทุนจากมากไปหาน้อย (ตรงข้ามกับค่าส่วนเบี่ยงเบนมาตรฐาน (Standard deviation) จะเรียงข้อมูลจากน้อยไปหามาก โดยแบ่งออกเป็น
  - 5th Percentile ข้อมูลลำดับที่ 5
  - 25th Percentile ข้อมูลลำดับที่ 25
  - 50th Percentile ข้อมูลลำดับที่ 50
  - 75th Percentile ข้อมูลลำดับที่ 75
  - 95th Percentile ข้อมูลลำดับที่ 95
- ผลตอบแทนที่มีอายุเกินหนึ่งปีนั้นมีการแสดงเป็นผลตอบแทนต่อปี



## ข้อมูลอื่นๆ

นโยบายการจ่ายปันผล	ไม่จ่าย												
ผู้ดูแลผลประโยชน์	ธนาคารกรุงศรีอยุธยา จำกัด (มหาชน)												
วันที่จดทะเบียน	26 ธันวาคม 2545												
อายุโครงการ	ไม่มีกำหนดระยะเวลาสิ้นสุดของโครงการ												
ซื้อและขายคืนหน่วยลงทุน	<p>การซื้อหน่วยลงทุน :</p> <ul style="list-style-type: none"><li>- วันทำการซื้อ ทุกวันทำการระหว่างเวลาเริ่มทำการถึง 15:30 น.</li><li>- มูลค่าขั้นต่ำของการสั่งซื้อครั้งแรก 1,000 บาท</li><li>- มูลค่าขั้นต่ำของการสั่งซื้อครั้งถัดไป 1,000 บาท</li></ul> <p>การการขายคืนหน่วยลงทุน :</p> <ul style="list-style-type: none"><li>- วันทำการขายคืน ทุกวันทำการระหว่างเวลาเริ่มทำการถึง 15:30 น.</li><li>- มูลค่าขั้นต่ำของการสั่งขายคืน 1,000 บาท</li><li>- มูลค่าหน่วยลงทุนคงเหลือในบัญชีขั้นต่ำ ไม่กำหนด</li><li>- จำนวนหน่วยลงทุนคงเหลือในบัญชีขั้นต่ำ 100 หน่วย</li><li>- ระยะเวลาการรับเงินค่าขายคืน ภายใน 5 วันทำการ นับแต่วันถัดจากวันทำการรับซื้อคืนหน่วยลงทุน</li></ul>												
รายชื่อผู้จัดการกองทุน	<p>คุณสามารถตรวจสอบมูลค่าทรัพย์สินรายวันได้ที่ <a href="http://www.thanachartfund.com">www.thanachartfund.com</a></p> <table><thead><tr><th>รายชื่อ</th><th>วันที่เริ่มบริหารกองทุน</th></tr></thead><tbody><tr><td>นายวิศิษฐ์ ชื่นรัตนกุล</td><td>31 พ.ค 2554</td></tr><tr><td>นางสาววิภาสิริ เกษมสุข</td><td>26 ธ.ค 2545</td></tr><tr><td>นางรัชนีภา พรรคพานิช</td><td>8 ก.ค 2548</td></tr><tr><td>นางสาวทักษภรณ์ โอภาสขจรเดช</td><td>25 เม.ย 2561</td></tr><tr><td>นางสาวณัฐยา เตரியมวิทยา</td><td>25 เม.ย 2561</td></tr></tbody></table>	รายชื่อ	วันที่เริ่มบริหารกองทุน	นายวิศิษฐ์ ชื่นรัตนกุล	31 พ.ค 2554	นางสาววิภาสิริ เกษมสุข	26 ธ.ค 2545	นางรัชนีภา พรรคพานิช	8 ก.ค 2548	นางสาวทักษภรณ์ โอภาสขจรเดช	25 เม.ย 2561	นางสาวณัฐยา เตரியมวิทยา	25 เม.ย 2561
รายชื่อ	วันที่เริ่มบริหารกองทุน												
นายวิศิษฐ์ ชื่นรัตนกุล	31 พ.ค 2554												
นางสาววิภาสิริ เกษมสุข	26 ธ.ค 2545												
นางรัชนีภา พรรคพานิช	8 ก.ค 2548												
นางสาวทักษภรณ์ โอภาสขจรเดช	25 เม.ย 2561												
นางสาวณัฐยา เตரியมวิทยา	25 เม.ย 2561												
อัตราส่วนหมุนเวียนการลงทุนของกองทุนรวม (PTR)	0.25 เท่า												
ผู้สนับสนุนการขายหรือรับซื้อคืน	<ol style="list-style-type: none"><li>1.ธนาคารธนชาติ จำกัด (มหาชน)</li><li>2.บริษัทหลักทรัพย์จัดการกองทุน ธนชาติ จำกัด</li><li>3.บริษัทหลักทรัพย์ ธนชาติ จำกัด (มหาชน)</li><li>4.บริษัทหลักทรัพย์ เอเชีย พลัส จำกัด</li><li>5.บริษัทหลักทรัพย์ ซีจีเอส-ซีไอเอ็มบี (ประเทศไทย) จำกัด</li><li>6.บริษัทหลักทรัพย์ ภัทร จำกัด (มหาชน)</li><li>7.บริษัทหลักทรัพย์ เคที ซีมิโก้ จำกัด</li><li>8.บริษัทหลักทรัพย์ เคจีไอ (ประเทศไทย) จำกัด (มหาชน)</li><li>9.บริษัทหลักทรัพย์ ฟิลลิป (ประเทศไทย) จำกัด (มหาชน)</li><li>10.บริษัทหลักทรัพย์ ไอ วี โกลบอล จำกัด (มหาชน)</li></ol>												

	11.ธนาคารออมสิน
	12.บริษัทหลักทรัพย์ โนมูระ พัฒนสิน จำกัด (มหาชน)
	13.บริษัท ฮั่วเซ่งเฮง โกลด์ ฟิวเจอร์ส จำกัด
	14.บริษัทหลักทรัพย์ ฟินันเซีย ไซรัส จำกัด (มหาชน)
	15.บริษัทหลักทรัพย์ เอเชีย เวลท์ จำกัด
	16.บริษัทหลักทรัพย์นายหน้าซื้อขายหน่วยลงทุน เวิร์ธ เมจิก จำกัด
	หรือผู้สนับสนุนการขายและรับซื้อคืนที่บลจ.ธนาชาติ แต่งตั้ง
ติดต่อสอบถาม	บริษัทหลักทรัพย์จัดการกองทุน ธนาชาติ จำกัด
รับหนังสือชี้ชวน	ที่อยู่ : ชั้น 5-7 อาคารเอ็ม บี เค โกลฟ์ เลขที่ 231 ถนนราชดำริ แขวงลุมพินี เขตปทุมวัน
ร้องเรียน	กรุงเทพมหานคร 10330
	โทรศัพท์ 0-2126-8399 โทรสาร 0-2217-5281
	Website : <a href="http://www.thanachartfund.com">www.thanachartfund.com</a>
	Email : <a href="mailto:mailus@thanachartfund.com">mailus@thanachartfund.com</a>
ธุรกรรมที่อาจก่อให้เกิดความ	คุณสามารถตรวจสอบธุรกรรมที่อาจก่อให้เกิดความขัดแย้งทางผลประโยชน์ได้ที่
ขัดแย้งทางผลประโยชน์	<a href="http://www.thanachartfund.com">www.thanachartfund.com</a>

- การลงทุนในหน่วยลงทุนไม่ใช่การฝากเงิน รวมทั้งไม่ได้อยู่ภายใต้ความคุ้มครองของสถาบันคุ้มครองเงินฝาก จึงมีความเสี่ยงจากการลงทุนซึ่งผู้ลงทุนอาจไม่ได้รับเงินลงทุนคืนเต็มจำนวน
- ได้รับอนุมัติจัดตั้ง และอยู่ภายใต้การกำกับดูแลของสำนักงาน ก.ล.ต.
- การพิจารณาว่าหนังสือชี้ชวนในการเสนอขายหน่วยลงทุนของกองทุนรวมนี้มิได้เป็นการแสดงว่าสำนักงาน ก.ล.ต. ได้รับรองถึงความถูกต้องของข้อมูลในหนังสือชี้ชวนของกองทุนรวม หรือได้ประกันราคาหรือผลตอบแทนของหน่วยลงทุนที่เสนอขายนั้น ทั้งนี้ บริษัทจัดการกองทุนรวมได้สอบถามข้อมูลในหนังสือชี้ชวนส่วนสรุปข้อมูลสำคัญ ณ วันที่ 28 มิถุนายน 2562 แล้วด้วยความระมัดระวังในฐานะผู้รับผิดชอบในการดำเนินการของกองทุนรวมและขอรับรองว่าข้อมูลดังกล่าวถูกต้องไม่เป็นเท็จ และไม่ทำให้ผู้อื่นสำคัญผิด

## คำอธิบายความเสี่ยง

ความเสี่ยงจากการผิดนัดชำระหนี้ของผู้ออกตราสาร (Credit Risk) หมายถึง การพิจารณาจากอันดับความน่าเชื่อถือของตราสารที่ลงทุน (credit rating) ซึ่งเป็นข้อมูลบอกระดับความสามารถในการชำระหนี้ โดยพิจารณาจากผลการดำเนินงานที่ผ่านมาและฐานะการเงินของผู้ออกตราสาร credit rating ของหุ้นกู้ระยะยาวมีความหมายโดยย่อ ดังต่อไปนี้

ระดับการลงทุน	TRIS	Fitch	Moody's	S&P	คำอธิบาย
ระดับที่น่าลงทุน	AAA	AAA(tha)	Aaa	AAA	อันดับเครดิตสูงที่สุด มีความเสี่ยงต่ำที่สุดที่จะไม่สามารถชำระหนี้ได้ตามกำหนด
	AA	AA(tha)	Aa	AA	อันดับเครดิตรองลงมาและถือว่ามีความเสี่ยงต่ำมากที่จะไม่สามารถชำระหนี้ได้ตามกำหนด
	A	A(thai)	A	A	ความเสี่ยงต่ำที่จะไม่สามารถชำระหนี้ได้ตามกำหนด
	BBB	BBB(tha)	Baa	BBB	ความเสี่ยงปานกลางที่จะไม่สามารถชำระหนี้ได้ตามกำหนด
ระดับที่ต่ำกว่าน่าลงทุน	ต่ำกว่า BBB	ต่ำกว่า BBB(tha)	ต่ำกว่า Baa	ต่ำกว่า BBB	ความเสี่ยงสูงที่จะไม่สามารถชำระหนี้ได้ตามกำหนด

ความเสี่ยงจากความผันผวนของมูลค่าหน่วยลงทุน (Market Risk) เกิดจากการเปลี่ยนแปลงของอัตราดอกเบี้ยซึ่งขึ้นกับปัจจัยภายนอก เช่น สภาวะเศรษฐกิจการลงทุน ปัจจัยทางการเมืองทั้งในและต่างประเทศ เป็นต้น โดยราคาตราสารหนี้จะเปลี่ยนแปลงในทิศทางตรงข้ามกับการเปลี่ยนแปลงของอัตราดอกเบี้ย เช่น หากอัตราดอกเบี้ยในตลาดเงินมีแนวโน้มปรับตัวสูงขึ้น อัตราดอกเบี้ยของตราสารหนี้ที่ออกใหม่ก็จะสูงขึ้นด้วย ดังนั้นราคาตราสารหนี้ที่ออกมาก่อนหน้าจะมีการซื้อขายในระดับราคาที่ต่ำลง โดยกองทุนรวมที่มีอายุเฉลี่ยของทรัพย์สินที่ลงทุน (portfolio duration) สูงจะมีโอกาสเผชิญกับการเปลี่ยนแปลงของราคามากกว่ากองทุนรวมที่ portfolio duration ต่ำกว่า

ความเสี่ยงจากการเปลี่ยนแปลงของอัตราและเปลี่ยน (Currency Risk) หมายถึง การเปลี่ยนแปลงของอัตราและเปลี่ยนมีผลกระทบต่อมูลค่าของหน่วยลงทุน เช่น กองทุนรวมลงทุนด้วยสกุลเงินดอลลาร์ในช่วงที่เงินบาทอ่อนแต่ขายทำกำไรในช่วงที่บาทแข็ง กองทุนรวมจะได้เงินบาทอ่อนก็อาจได้ผลตอบแทนมากขึ้นกว่าเดิมด้วยเช่นกัน ดังนั้น การป้องกันความเสี่ยงจากอัตราแลกเปลี่ยนจึงเป็นเครื่องมือสำคัญในการบริหารความเสี่ยงจากดังกล่าว ซึ่งทำได้ดังต่อไปนี้

- **ป้องกันความเสี่ยงทั้งหมดหรือเกือบทั้งหมด** : ผู้ลงทุนไม่มีความเสี่ยงจากอัตราแลกเปลี่ยน
- **ป้องกันความเสี่ยงบางส่วน** โดยต้องระบุสัดส่วนการป้องกันความเสี่ยงไว้อย่างชัดเจน : ผู้ลงทุนอาจมีความเสี่ยงจากอัตราแลกเปลี่ยน
- **อาจป้องกันความเสี่ยงตามดุลยพินิจของผู้จัดการกองทุนรวม** : ผู้ลงทุนอาจมีความเสี่ยงจากอัตราและเปลี่ยน เนื่องจากการป้องกันความเสี่ยงขึ้นอยู่กับดุลยพินิจของผู้จัดการกองทุนรวมในการพิจารณาว่าจะป้องกันความเสี่ยงหรือไม่
- **ไม่ป้องกันความเสี่ยงเลย** : ผู้ลงทุนมีความเสี่ยงจากอัตราแลกเปลี่ยน