

# หนังสือชี้ชวนสรุปข้อมูลสำคัญ



Asset Management plc.

บริษัทหลักทรัพย์จัดการกองทุน

เอ็มเอฟซี จำกัด (มหาชน)

การเข้าร่วมการต่อต้านทุจริต :

ได้รับการรับรอง CAC

กองทุนเปิดเอ็มเอฟซี หุ้นไทย เมกะ  
MFC MEGA Thai Stocks Fund (M-MEGA)

ชนิดจ่ายปันผล : M-MEGA-D

กองทุนรวมตราสารทุน

กองทุนรวมที่ลงทุนแบบไม่มีความเสี่ยงต่างประเทศ



คุณกำลังจะลงทุนอะไร?



กองทุนรวมนี้เหมาะกับใคร?



คุณต้องระวังอะไรเป็นพิเศษ?



สัดส่วนของประเภททรัพย์สินที่ลงทุน



ค่าธรรมเนียม



ผลการดำเนินงาน



ข้อมูลอื่นๆ

การลงทุนในกองทุนรวม **ไม่ใช่** การฝากเงิน



## คุณกำลังจะลงทุนอะไร?

### ● นโยบายการลงทุน

กองทุนจะลงทุนในหุ้นที่จดทะเบียนในตลาดหลักทรัพย์แห่งประเทศไทย ที่เป็นส่วนประกอบของดัชนี SET50 จำนวนไม่เกิน 35 บริษัท โดยเฉลี่ยในรอบปีบัญชีไม่น้อยกว่าร้อยละ 80 ของมูลค่าทรัพย์สินสุทธิของกองทุน

โดยกองทุน M-MEGA มีกลยุทธ์การลงทุนแบบ Active Management ซึ่งจะทำการคัดเลือกหุ้นที่มีปัจจัยพื้นฐานดี และ/หรือ มีศักยภาพในการเจริญเติบโตดี ประกอบกับการวิเคราะห์ทางเทคนิค และจะให้น้ำหนักการลงทุนในหุ้นที่ผ่านเกณฑ์การคัดเลือกเพื่อให้พอร์ตการลงทุนมีความผันผวนน้อยที่สุด พร้อมทั้งมีการปรับสัดส่วนการลงทุนให้สอดคล้องกับสภาวะตลาดการลงทุนในแต่ละขณะ

ส่วนที่เหลือกองทุนอาจลงทุนในตราสารทุนที่นอกเหนือจากที่กล่าวข้างต้น ตราสารหนี้ และ/หรือเงินฝาก ตลอดจนหลักทรัพย์หรือทรัพย์สินอื่น หรือการหาผลตอบแทนโดยวิธีอื่นตามประกาศคณะกรรมการ ก.ล.ต. หรือประกาศสำนักงานคณะกรรมการ ก.ล.ต. กำหนดหรือให้ความเห็นชอบ

ทั้งนี้ กองทุนจะไม่ลงทุนในหรือมีไว้ซึ่งสัญญาซื้อขายล่วงหน้า (Derivatives) ตราสารที่มีลักษณะของสัญญาซื้อขายล่วงหน้าแฝง (Structured Note) ตราสารหนี้ที่มีอันดับความน่าเชื่อถือของตราสารหรือผู้ออกต่ำกว่าที่สามารถลงทุนได้ (non-investment grade) ตราสารหนี้ที่ไม่ได้รับการจัดอันดับความน่าเชื่อถือ (unrated securities) และตราสารทุนที่ไม่ได้จดทะเบียนในตลาดหลักทรัพย์ (unlisted securities)

### ● กลยุทธ์ในการบริหารจัดการลงทุน :

กองทุนมีกลยุทธ์การลงทุนมุ่งหวังให้ผลประกอบการสูงกว่าดัชนีชี้วัด (active management)



## กองทุนรวมนี้เหมาะกับใคร?

- ผู้ลงทุนที่สามารถรับความผันผวนของราคาหุ้นที่กองทุนรวมไปลงทุน ซึ่งอาจจะปรับตัวเพิ่มสูงขึ้นหรือลดลงจนต่ำกว่ามูลค่าที่ลงทุนและทำให้ขาดทุนได้
- ผู้ที่สามารถลงทุนในระยะกลางถึงระยะยาว โดยคาดหวังผลตอบแทนในระยะยาวที่ดีกว่าการลงทุนในตราสารหนี้ทั่วไป

### กองทุนรวมนี้ไม่เหมาะกับใคร

- ผู้ลงทุนที่เน้นการได้รับผลตอบแทนในจำนวนเงินที่แน่นอน หรือรักษาเงินต้นให้อยู่ครบ

### ทำอย่างไรหากยังไม่เข้าใจนโยบาย และความเสี่ยงของกองทุนนี้

- อ่านหนังสือชี้ชวนฉบับเต็ม หรือสอบถามผู้สนับสนุนการขายและบริษัทจัดการ
- **อย่าลงทุนหากไม่เข้าใจลักษณะและความเสี่ยงของกองทุนรวมนี้ดีพอ**

กองทุนเปิดเอ็มเอฟซี หุ้นไทย เมกะ (M-MEGA-D)

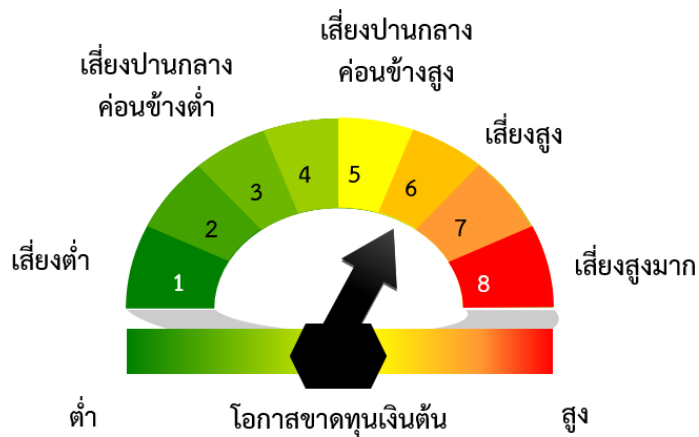


# คุณต้องระวังอะไรเป็นพิเศษ?

คำเตือนที่สำคัญ

- กองทุนนี้มีการลงทุนในเงินฝาก ตราสารหนี้ และ/หรือ ตราสารทุน ราคาตราสารที่ลงทุนหรือมีไว้ อาจมีความไม่แน่นอนอันเนื่องจากการเปลี่ยนแปลงของอัตราดอกเบี้ย ผลประกอบการของบริษัทหรือของทั้งอุตสาหกรรม หรือภาวะเศรษฐกิจทั่วไป

แผนภาพแสดงตำแหน่งความเสี่ยงของกองทุนรวม



## ปัจจัยความเสี่ยงที่สำคัญ

### ความเสี่ยงจากความผันผวนของราคาหลักทรัพย์ (market risk)

ความผันผวนของผลการดำเนินงาน (SD)	< 5%	5-10%	10-15%	15-25%	>25%
	ต่ำ				สูง

กลุ่มหุ้นที่เน้นลงทุน	general	large cap	Mid/small	sector
	ต่ำ			สูง

### ความเสี่ยงจากการกระจุกตัวลงทุนในผู้ออกตราสารใดรายหนึ่ง (high issuer concentration risk)

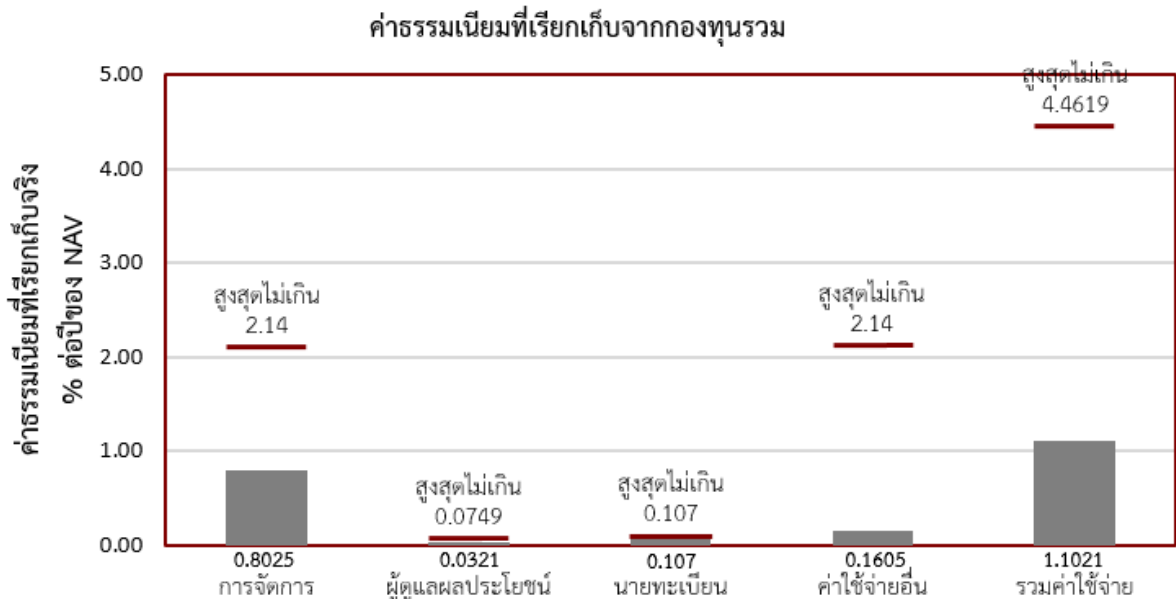
การกระจุกตัวลงทุนในผู้ออกตราสารรวม	≤10%	10-20%	20-50%	50-80%	>80%
	ต่ำ				สูง



## ค่าธรรมเนียม

\* ค่าธรรมเนียมมีผลกระทบต่อผลตอบแทนที่คุณจะได้รับ ดังนั้น คุณควรพิจารณาการเรียกเก็บค่าธรรมเนียมดังกล่าวก่อนการลงทุน \*

### ค่าธรรมเนียมที่เรียกเก็บจากกองทุนรวม (% ต่อปีของ NAV)



### ค่าธรรมเนียมที่เรียกเก็บจากผู้ถือหน่วย (% ของมูลค่าซื้อขาย)

รายการ	สูงสุดไม่เกิน	เก็บจริง
ค่าธรรมเนียมการขาย	0.50	0.25 (ไม่เก็บช่วง IPO)
ค่าธรรมเนียมการรับซื้อคืน	0.50	ไม่มี
ค่าใช้จ่ายในการซื้อขายหลักทรัพย์	0.50	0.25 (ไม่เก็บช่วง IPO)
ค่าธรรมเนียมการโอนหน่วย	50 บาท / 1 รายการ	50 บาท / 1 รายการ
ค่าธรรมเนียมการออกเอกสารแสดงสิทธิในหน่วยลงทุน	50 บาท / 1 ฉบับ	50 บาท / 1 ฉบับ
ค่าใช้จ่ายอื่นๆ	ตามที่จ่ายจริง	ตามที่จ่ายจริง
ค่าธรรมเนียมการสับเปลี่ยนหน่วยลงทุน	ไม่มี	ไม่มี

หมายเหตุ :

1. ค่าธรรมเนียมหรือค่าใช้จ่ายที่เรียกเก็บจากกองทุนรวม และ/หรือผู้สั่งซื้อหรือผู้ถือหน่วยลงทุนข้างต้น เป็นอัตราที่รวมภาษีมูลค่าเพิ่มหรือภาษีธุรกิจเฉพาะหรือภาษีอื่นใดแล้ว
  2. ค่าใช้จ่ายอื่นๆ ได้แก่ ค่าธรรมเนียมการจัดตั้งกองทุน ในอัตราไม่เกินร้อยละ 1.07 ต่อปีของมูลค่าทรัพย์สินสุทธิของกองทุน ณ วันจดทะเบียนกองทรัสต์สินเป็นกองทุนรวม (เก็บจริงร้อยละ 0.1605) เป็นต้น
- สำหรับค่าธรรมเนียมการจัดตั้งกองทุน บริษัทจัดการของสวนสิทธิที่จะตัดจ่ายเงินจากกองทุนตามความเหมาะสมของกระแสเงินและผลประโยชน์ของกองทุน โดยในทางบัญชีบริษัทจัดการจะทยอยตัดจ่ายเป็นค่าใช้จ่ายของกองทุนเฉลี่ยเท่ากันทุกวันในระยะเวลา 1 ปี



## ผลการดำเนินงานในอดีต

- ดัชนีชี้วัด/อ้างอิง (Benchmark)  
ดัชนีชี้วัด คือ ดัชนีผลตอบแทนรวม SET 50 (SET50 TRI) สัดส่วน 100.00%
- ประเภทกองทุนรวมเพื่อใช้เปรียบเทียบผลการดำเนินงาน ณ จุดขาย คือ Equity Large Cap



## ข้อมูลอื่นๆ

นโยบายการจ่ายปันผล	จ่าย อย่างน้อยปีละ 1 ครั้ง										
ผู้ดูแลผลประโยชน์	ธนาคารกสิกรไทย จำกัด (มหาชน)										
วันที่จดทะเบียน	ภายใน 2 วันทำการหลังจากวันสุดท้ายของการ IPO										
อายุโครงการ	ไม่กำหนด										
ซื้อและขายคืนหน่วยลงทุน	<p><u>วันทำการซื้อ</u>: ทุกวันทำการ เวลา 08.30 – 15.30 น.  มูลค่าขั้นต่ำของการซื้อครั้งแรก : 10,000 บาท  มูลค่าขั้นต่ำของการซื้อครั้งถัดไป : 1,000 บาท</p> <p><u>วันทำการขายคืน</u>: ทุกวันทำการ เวลา 08.30 – 15.00 น.  มูลค่าขั้นต่ำของการขายคืน : ไม่กำหนด  ยอดคงเหลือขั้นต่ำ : ไม่กำหนด</p> <p>ระยะเวลาการรับเงินค่าขายคืน: T+3 คือ 3 วันทำการนับจากวันคำนวณ NAV  ซื้อขายภายหลัง IPO : ตั้งแต่วันที่ 11 เมษายน 2562 เป็นต้นไป  การสับเปลี่ยนหน่วยลงทุน : ทุกวันทำการ ตั้งแต่วันที่ 11 เมษายน 2562 เป็นต้นไป (สามารถสับเปลี่ยนระหว่างชนิดหน่วยลงทุนได้)  การขายหน่วยลงทุนแบบสม่ำเสมอ (Saving Plan) :  ตั้งแต่วันที่ 11 เมษายน 2562 เป็นต้นไป  คุณสามารถตรวจสอบมูลค่าทรัพย์สินรายวัน ได้ที่ <a href="http://www.mfcfund.com">www.mfcfund.com</a></p>										
รายชื่อผู้จัดการกองทุน	<table border="0"> <tr> <td>รายชื่อ</td> <td>วันที่เริ่มบริหารกองทุนนี้</td> </tr> <tr> <td>1) คุณวิชัย อติชาติธานินทร์</td> <td>วันที่จดทะเบียนกองทุน</td> </tr> <tr> <td colspan="2">ผู้จัดการกองทุนหลักตราสารทุนในประเทศ</td> </tr> <tr> <td>2) คุณนรินทร์ จันทรเนตร</td> <td>วันที่จดทะเบียนกองทุน</td> </tr> <tr> <td colspan="2">ผู้จัดการกองทุนหลักตราสารหนี้ในประเทศ</td> </tr> </table>	รายชื่อ	วันที่เริ่มบริหารกองทุนนี้	1) คุณวิชัย อติชาติธานินทร์	วันที่จดทะเบียนกองทุน	ผู้จัดการกองทุนหลักตราสารทุนในประเทศ		2) คุณนรินทร์ จันทรเนตร	วันที่จดทะเบียนกองทุน	ผู้จัดการกองทุนหลักตราสารหนี้ในประเทศ	
รายชื่อ	วันที่เริ่มบริหารกองทุนนี้										
1) คุณวิชัย อติชาติธานินทร์	วันที่จดทะเบียนกองทุน										
ผู้จัดการกองทุนหลักตราสารทุนในประเทศ											
2) คุณนรินทร์ จันทรเนตร	วันที่จดทะเบียนกองทุน										
ผู้จัดการกองทุนหลักตราสารหนี้ในประเทศ											
ผู้สนับสนุนการขายหรือรับซื้อคืน	บลจ. เอ็มเอฟซี จำกัด (มหาชน) โทรศัพท์ 0-2649-2000 กด 2										

- MFC Contact Center โทรศัพท์ 0-2649-2000 กด 0
- Selling Agent Service โทรศัพท์ 0-2649-2191-6
- สำนักงานสาขาเซ็นทรัลพลาซา แจ้งวัฒนะ โทรศัพท์ 0-2835-3055-7
- สำนักงานสาขาเซ็นทรัลพลาซา ปิ่นเกล้า โทรศัพท์ 0-2014-3150-2
- สำนักงานสาขาขอนแก่น โทรศัพท์ 043-204-014-16
- สำนักงานสาขาเชียงใหม่ โทรศัพท์ 053-218-480-2
- สำนักงานสาขาภูเก็ต โทรศัพท์ 076-212-491-2
- สำนักงานสาขาระยอง โทรศัพท์ 033-100-340-2
- สำนักงานสาขาพิษณุโลก โทรศัพท์ 055-906-435-7
- สำนักงานสาขาเซ็นทรัลพลาซา อุบลราชธานี โทรศัพท์ 045-422-890-2
- สำนักงานสาขาหาดใหญ่ โทรศัพท์ 074-232-324-5
- บล. เออีซี จำกัด (มหาชน) โทรศัพท์ 0-2659-3456
- บล. โอรา จำกัด (มหาชน) โทรศัพท์ 0-2684-8731
- บ. แอ็ดวานซ์ ไลฟ์ แอสซัวร์ัน ประกันชีวิต จำกัด โทรศัพท์ 0-2648-3333
- บล. เอเชียพลัส จำกัด (มหาชน) โทรศัพท์ 0-2680-1234
- บลน. บรอดเกต (ประเทศไทย) จำกัด โทรศัพท์ 0-2260-6839
- บล. บัวหลวง จำกัด (มหาชน) โทรศัพท์ 0-2618-1111
- บล. คันทรีกรุ๊ป จำกัด (มหาชน) โทรศัพท์ 0-2205-7000 ต่อ 8883-4
- ธนาคาร ซีไอเอ็มบี ไทย จำกัด (มหาชน) โทรศัพท์ 0-2638-8175
- บล. ซีไอเอ็มบีไทย จำกัด (มหาชน) โทรศัพท์ 0-2761-9100 ต่อ 6565
- บลน. เซ็นทรัล เวิลด์ โฮลดิ้ง จำกัด โทรศัพท์ 0-2103-8813
- บล. ดีพีเอส วิคเคอร์ส (ประเทศไทย) จำกัด โทรศัพท์ 0-2857-7000
- บล. ฟินันซ่า จำกัด โทรศัพท์ 0-2697-3874
- บล. ฟินันเซีย ไซรัส จำกัด (มหาชน) โทรศัพท์ 0-2658-9234-6
- บล. โกลเบล็ก จำกัด โทรศัพท์ 0-2672-5900
- ธนาคาร ออมสิน โทรศัพท์ 0-2614-9828
- บ. ฮั่วเซ่งเฮง โกลด์ ฟิวเจอร์ จำกัด โทรศัพท์ 0-2220-3977
- ธนาคาร ไอซีบีซี (ไทย) จำกัด (มหาชน) โทรศัพท์ 0-2629-5588
- บลน. อินฟินิตี จำกัด โทรศัพท์ 0-2238-3988
- บล. ไอวี โกลบอล จำกัด (มหาชน) โทรศัพท์ 0-2658-5800 ต่อ 808 -809
- บล. เคจีไอ (ประเทศไทย) จำกัด (มหาชน) โทรศัพท์ 0-2658-8951
- บล. กรุงศรี จำกัด (มหาชน) โทรศัพท์ 0-2659-7000
- บล. เคทีบี (ประเทศไทย) จำกัด โทรศัพท์ 0-2648-1718
- บล. เคที ซีมิโก้ จำกัด (มหาชน) โทรศัพท์ 0-2695-5487

	<p>ธนาคาร แลนด์ แอนด์ เฮ้าส์ จำกัด (มหาชน) โทรศัพท์ 0-2359-0000 ต่อ 4715</p> <p>บล. แลนด์ แอนด์ เฮ้าส์ จำกัด (มหาชน) โทรศัพท์ 0-2352-5100</p> <p>บล. เมย์แบงก์ กิมเอ็ง (ประเทศไทย) จำกัด (มหาชน)</p> <p>โทรศัพท์ 0-2658-6300 ต่อ 3870-1</p> <p>บล. เมอร์ชันทัน พาร์ทเนอร์ จำกัด (มหาชน) โทรศัพท์ 0-2660-6677</p> <p>บล. โนมูระ พัฒนสิน จำกัด (มหาชน) โทรศัพท์ 0-2287-6623-28</p> <p>บล. ภัทร จำกัด (มหาชน) โทรศัพท์ 0-2305-9559</p> <p>บล. ฟิลลิป (ประเทศไทย) จำกัด (มหาชน) โทรศัพท์ 0-2635-1700</p> <p>บล. อาร์เอชบี (ประเทศไทย) จำกัด (มหาชน) โทรศัพท์ 0-2088-9999</p> <p>บล. ไทยพาณิชย์ จำกัด (มหาชน) โทรศัพท์ 0-2949-1126-28</p> <p>ธนาคาร ไทยเครดิต เพื่อรายย่อย โทรศัพท์ 0-2697-5300 ต่อ 3209</p> <p>บล. ทิสโก้ จำกัด (มหาชน) โทรศัพท์ 0-2633-6555</p> <p>ธนาคาร ทิสโก้ จำกัด (มหาชน) โทรศัพท์ 0-2633-6000</p> <p>บล. ธนชาติ จำกัด (มหาชน) โทรศัพท์ 0-2217-9595</p> <p>บล. ยูโอบีเคเฮียวน (ประเทศไทย) จำกัด (มหาชน) โทรศัพท์ 0-2650-8471</p> <p>บ. เวิร์ธ เมจิก จำกัด โทรศัพท์ 0-2861-5544</p> <p>บล. หยวนต้า (ประเทศไทย) จำกัด โทรศัพท์ 0-2009-8023-4</p> <p>บริษัทหลักทรัพย์นายหน้าซื้อขายหน่วยลงทุน โรโบเวลธ์ จำกัด</p> <p>โทรศัพท์ 0-2026-6222</p> <p>บริษัทหลักทรัพย์นายหน้าซื้อขายหน่วยลงทุน ฟินโนมินนา จำกัด</p> <p>โทรศัพท์ 0-2026-5100</p>
ติดต่อสอบถาม รับหนังสือชี้ชวน ร้องเรียน	<p>บริษัทหลักทรัพย์จัดการกองทุน เอ็มเอฟซี จำกัด (มหาชน)</p> <p>ที่อยู่: เลขที่ 199 อาคารคอลัมน์ทาวเวอร์ ชั้น G และชั้น 21 – 23</p> <p>ถนนรัชดาภิเษก แขวงคลองเตย เขตคลองเตย กรุงเทพฯ 10110</p> <p>โทรศัพท์ : 02-649-2000</p> <p>website: <a href="http://www.mfcfund.com">www.mfcfund.com</a></p> <p>email: <a href="mailto:mfccontactcenter@mfcfund.com">mfccontactcenter@mfcfund.com</a></p>
ธุรกรรมที่อาจก่อให้เกิด ความขัดแย้ง	<p>คุณสามารถตรวจสอบธุรกรรมที่อาจก่อให้เกิดความขัดแย้งทางผลประโยชน์</p> <p>ทางผลประโยชน์ได้ที่ <a href="http://www.mfcfund.com">www.mfcfund.com</a></p>

- การลงทุนในหน่วยลงทุนไม่ใช่การฝากเงิน รวมทั้งไม่ได้อยู่ภายใต้ความคุ้มครองของสถาบันคุ้มครองเงินฝาก จึงมีความเสี่ยงจากการลงทุนซึ่งผู้ลงทุนอาจไม่ได้รับเงินลงทุนคืนเต็มจำนวน
- ได้รับอนุมัติจัดตั้ง และอยู่ภายใต้การกำกับดูแลของสำนักงาน ก.ล.ต.
- การพิจารณาร่างหนังสือชี้ชวนในการเสนอขายหน่วยลงทุนของกองทุนรวมนี้มีได้เป็นการแสดงว่าสำนักงาน ก.ล.ต. ได้รับรองถึงความถูกต้องของข้อมูลในหนังสือชี้ชวนของกองทุนรวม หรือ ได้ประกันราคาหรือผลตอบแทนของหน่วยลงทุนที่เสนอขายนั้น ทั้งนี้ บริษัทจัดการกองทุนรวม ได้สอบถามข้อมูลในหนังสือชี้ชวนส่วนสรุปข้อมูลสำคัญ ณ วันที่ 21 มีนาคม 2562 แล้วด้วยความระมัดระวังในฐานะผู้รับผิดชอบในการดำเนินการของกองทุนรวมและขอรับรองว่าข้อมูลดังกล่าวถูกต้อง ไม่เป็นเท็จ และไม่ทำให้ผู้อื่นสำคัญผิด

## คำอธิบายเพิ่มเติม

ความเสี่ยงจากการผิดนัดชำระหนี้ของผู้ออกตราสาร (Credit Risk) หมายถึง การพิจารณาจากอันดับความน่าเชื่อถือของตราสารที่ลงทุน (credit rating) ซึ่งเป็นข้อมูลบอกระดับความสามารถในการชำระหนี้ โดยพิจารณาจากผลการดำเนินงานที่ผ่านมาและฐานะการเงินของผู้ออกตราสาร credit rating ของหุ้นกู้ระยะยาวมีความหมายโดยย่อ ดังต่อไปนี้

ระดับการลงทุน	TRIS	Fitch	Moody's	S&P	คำอธิบาย
ระดับที่น่าลงทุน	AAA	AAA(thai)	Aaa	AAA	อันดับเครดิตสูงสุด มีความเสี่ยงต่ำที่สุดที่จะไม่สามารถชำระหนี้ได้ตามกำหนด
	AA	AA(thai)	Aa	AA	อันดับเครดิตรองลงมาและถือว่า มีความเสี่ยงต่ำมากที่จะไม่สามารถชำระหนี้ได้ตามกำหนด
	A	A(thai)	A	A	ความเสี่ยงต่ำที่จะไม่สามารถชำระหนี้ได้ตามกำหนด
	BBB	BBB(thai)	Baa	BBB	ความเสี่ยงปานกลางที่จะไม่สามารถชำระหนี้ได้ตามกำหนด
ระดับที่ต่ำกว่าน่าลงทุน	ต่ำกว่า BBB	ต่ำกว่า BBB(thai)	ต่ำกว่า Baa	ต่ำกว่า BBB	ความเสี่ยงสูงที่จะไม่สามารถชำระหนี้ได้ตามกำหนด

### ความเสี่ยงจากความผันผวนของราคาหลักทรัพย์ (market risk)

เกิดจากการเปลี่ยนแปลงของอัตราดอกเบี้ยซึ่งขึ้นกับปัจจัยภายนอก เช่น สภาวะเศรษฐกิจการลงทุน ปัจจัยทางการเมืองทั้งในและต่างประเทศ เป็นต้น โดยราคาตราสารหนี้จะเปลี่ยนแปลงในทิศทางตรงข้ามกับการเปลี่ยนแปลงของอัตราดอกเบี้ย เช่น หากอัตราดอกเบี้ยในตลาดเงินมีแนวโน้มปรับตัวสูงขึ้น อัตราดอกเบี้ยของตราสารหนี้ที่ออกใหม่ก็จะสูงขึ้นด้วย ดังนั้นราคาตราสารหนี้ที่ออกมาก่อนหน้าจะมีการซื้อขายในระดับราคาที่ต่ำลง โดยกองทุนรวมที่มีอายุเฉลี่ยของทรัพย์สินที่ลงทุน (portfolio duration) สูงจะมีโอกาสเผชิญกับการเปลี่ยนแปลงของราคามากกว่ากองทุนรวมที่มี portfolio duration ต่ำกว่า