



ประกาศธนาคารออมสิน

เรื่อง ขายทอดตลาดที่ดิน หรือที่ดินพร้อมสิ่งปลูกสร้าง

ธนาคารออมสินจะขายทอดตลาดที่ดิน หรือที่ดินพร้อมสิ่งปลูกสร้าง โดยวิธีการยื่นซองประมูล โดยกำหนดให้วันที่ 17 กันยายน 2562 ตั้งแต่เวลา 10.00 – 12.00 นาฬิกา เป็นระยะเวลายื่นซองประมูล และ เวลา 13.30 นาฬิกา เป็นระยะเวลาเปิดซองประมูล ณ ห้องเปิดซอง ฝ่ายการพัสดุ อาคาร 11 ชั้น 1 ธนาคารออมสิน สำนักงานใหญ่ เลขที่ 470 ถนนพหลโยธิน แขวงสามเสนใน เขตพญาไท กรุงเทพมหานคร

ธนาคารออมสินจะทำการขายที่ดิน หรือที่ดินพร้อมสิ่งปลูกสร้าง 13 รายการ

รายการที่	รายการทรัพย์สิน	ที่ตั้งทรัพย์สิน	เนื้อที่ดิน (ตร.ว.)	ราคาเริ่มต้น
1	ที่ดินว่างเปล่า โฉนดที่ดินเลขที่ 62 เลขที่ดิน 615	อำเภอปรางมบุรี จังหวัดประจวบคีรีขันธ์	171.4	2,064,000
2	ที่ดิน โฉนดที่ดินเลขที่ 37698 เลขที่ดิน 227 พร้อมสิ่งปลูกสร้าง 2 รายการ	อำเภอบ้านแพ้ว จังหวัดสมุทรสาคร	478	17,460,000
3	ที่ดิน โฉนดที่ดินเลขที่ 127124 เลขที่ดิน 93 พร้อมสิ่งปลูกสร้าง 1 รายการ	อำเภอบางกรวย จังหวัดนนทบุรี	56.2	4,320,000
4	ที่ดิน โฉนดที่ดินเลขที่ 14496 เลขที่ดิน 75 พร้อมสิ่งปลูกสร้าง 1 รายการ	อำเภอเด่นชัย จังหวัดแพร่	42.6	3,804,000
5	ที่ดิน โฉนดที่ดินเลขที่ 62 เลขที่ดิน 474 พร้อมสิ่งปลูกสร้าง 2 รายการ	อำเภอท่าอุเทน จังหวัดนครพนม	224.8	3,432,000
6	ที่ดิน โฉนดที่ดินเลขที่ 24 เลขที่ดิน 112 พร้อมสิ่งปลูกสร้าง 1 รายการ	อำเภอวัฒนานคร จังหวัดสระแก้ว	726	8,112,000
7	ที่ดินว่างเปล่า โฉนดที่ดินเลขที่ 7414 เลขที่ดิน 167	อำเภอเมืองสระบุรี จังหวัดสระบุรี	100	1,920,000
8	ที่ดิน โฉนดที่ดินเลขที่ 2644 เลขที่ดิน 218 พร้อมสิ่งปลูกสร้าง 2 รายการ	อำเภอบางปะกง จังหวัดฉะเชิงเทรา	101.7	3,648,000
9	ที่ดินว่างเปล่า 2 แปลง น.ส.3 เลขที่ 447 เล่ม 2 หน้า 91 เนื้อที่ 255 ตร.ว. และ น.ส.3 เลขที่ 415/44 เล่ม 2 หน้า 83 เนื้อที่ 188 ตร.ว.	อำเภอท่าชนะ จังหวัดสุราษฎร์ธานี	443	6,912,000
10	ที่ดินว่างเปล่า 2 แปลง โฉนดที่ดินเลขที่ 27222 เลขที่ดิน 755 เนื้อที่ 50.2 ตร.ว. และ โฉนดที่ดินเลขที่ 27223 เลขที่ดิน 716 เนื้อที่ 48.9 ตร.ว.	อำเภอเมืองชุมพร (สี่แยกปฐมพร) จังหวัดชุมพร	99.1	1,788,000
11	ที่ดินว่างเปล่า โฉนดที่ดิน เลขที่ 1212 เลขที่ดิน 87	อำเภอหาดใหญ่ จังหวัดสงขลา	254.4	21,372,000
12	ที่ดิน โฉนดที่ดินเลขที่ 366 เลขที่ดิน 1005 พร้อมสิ่งปลูกสร้าง 1 รายการ	อำเภอเมืองยะลา จังหวัดยะลา	24.2	4,200,000
13	ที่ดินว่างเปล่า 2 แปลง โฉนดที่ดินเลขที่ 212 เลขที่ดิน 3 เนื้อที่ 146.9 ตร.ว. และ โฉนดที่ดินเลขที่ 235 เลขที่ดิน 4 เนื้อที่ 127 ตร.ว.	อำเภอสุโขทัย จังหวัดสุโขทัย	273.9	3,288,000

รายละเอียดทรัพย์สิน สามารถดูเพิ่มเติมได้จากเอกสารแนบท้ายประกาศ

สถานที่ติดต่อ

ส่วนอสังหาริมทรัพย์ ฝ่ายบริการกลาง อาคาร 16 ชั้น 2 ธนาคารออมสิน สำนักงานใหญ่ เลขที่ 470 ถนนพหลโยธิน แขวงสามเสนใน เขตพญาไท กรุงเทพมหานคร 10400 โทรศัพท์ 0 2299 8000 ต่อ 160202, 160204 - 6 โทรสาร 0 2299 8545 ในวันและเวลาทำการ

ธนาคารออมสินสงวนสิทธิ์ที่จะแก้ไข เปลี่ยนแปลงหรือยกเลิกเงื่อนไขใดๆ ที่กำหนดไว้ในการเสนอขาย ทรัพย์สินรวมถึงสงวนสิทธิ์ในการที่จะยกเลิกการขายทรัพย์สินทั้งหมด หรือแต่เพียงรายการหนึ่งรายการใด หรือหลายรายการในเวลาใดก็ได้ โดยมีต้องแจ้งให้ทราบล่วงหน้าและไม่จำเป็นต้องได้รับความยินยอมจากผู้เสนอซื้อก่อน

ผู้สนใจเสนอซื้อทรัพย์สินของธนาคารออมสิน ต้องศึกษาและเข้าใจข้อมูล และเงื่อนไขการซื้อขาย ทรัพย์สินอย่างละเอียดก่อนแจ้งความประสงค์เสนอซื้อ

ประกาศ ณ วันที่ ๗ สิงหาคม พ.ศ. 2562



(นายชาญเชพ ชินบานทอง)

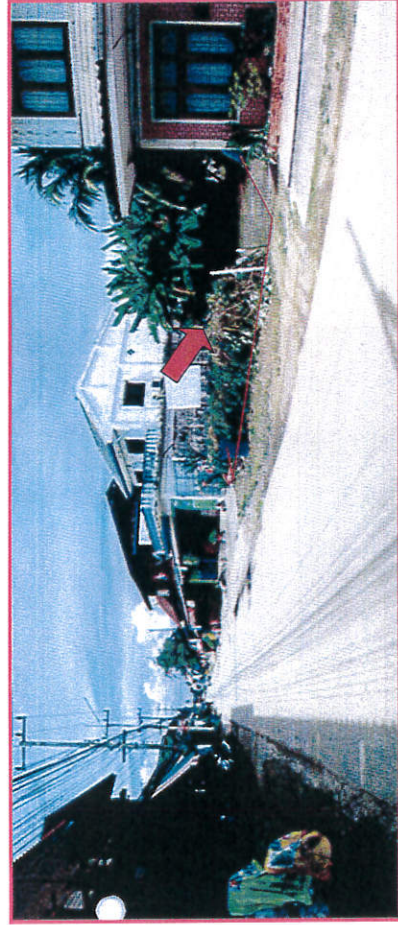
ผู้อำนวยการฝ่ายการพัสดุ

ปฏิบัติงานแทน ผู้อำนวยการธนาคารออมสิน

รายการที่ 1 อำเภอปราณบุรี จ.ประจวบคีรีขันธ์

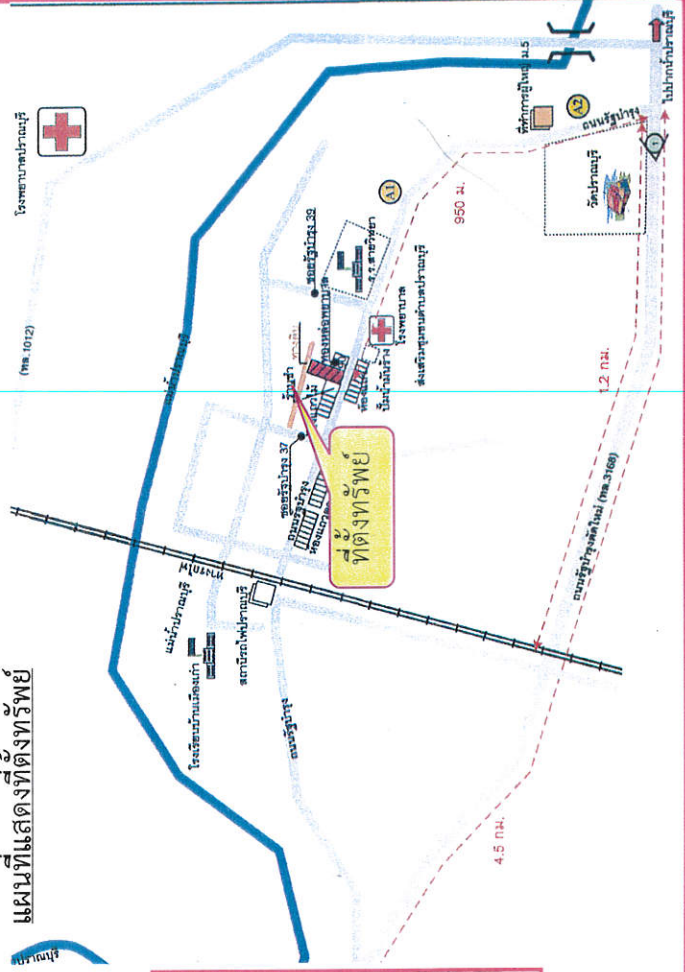


ออมสิน
Government Savings Bank



- ประเภททรัพย์สิน : ที่ดินว่างเปล่า
- เอกสารสิทธิ์ : โฉนดที่ดินเลขที่ 62 เลขที่ดิน 615 ต.ปราณบุรี อ.ปราณบุรี จ.ประจวบคีรีขันธ์
- ที่ตั้งทรัพย์สิน : ถนนรัฐบำรุง ต.ปราณบุรี อ.ปราณบุรี จ.ประจวบคีรีขันธ์
- เนื้อที่ดิน : 171.40 ตารางวา
- ลักษณะที่ดิน : ราบสีเหลี่ยมผืนผ้า
- ทำเลที่ตั้ง : หน้ากว้าง 12.50 เมตร ลึก 59.00 เมตร
- ราคาประเมินมูลค่า : ตั้งอยู่ด้านทิศเหนือของถนนรัฐบำรุง ภายใต้มุมชนตลาดเก่าปราณบุรี
- ราคาประเมินมูลค่า : 2,064,000.- บาท

แผนที่แสดงที่ตั้งทรัพย์สิน

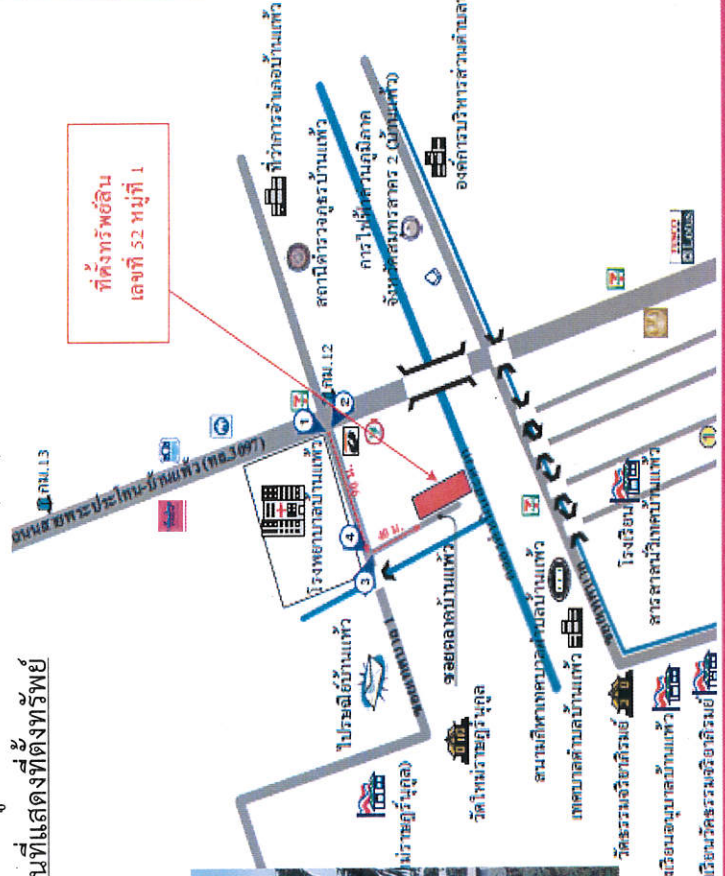


รายการที่ 2 อำเภอบ้านแพ้ว จ.สมุทรสาคร



- ประเภททรัพย์สิน : ที่ดินพร้อมอาคาร
- เอกสารสิทธิ์ : โฉนดที่ดินเลขที่ 37698 เลขที่ดิน 227 ต.บ้านแพ้ว อ.บ้านแพ้ว จ.สมุทรสาคร
- ที่ตั้งทรัพย์สิน : 52 ม.1 ซ.ตลาดบ้านแพ้ว ถ.บ้านแพ้ว-พระประโทน อ.บ้านแพ้ว จ.สมุทรสาคร
- เนื้อที่ดิน : 478 ตารางวา
- ลักษณะที่ดิน : ราบสี่เหลี่ยมผืนผ้า
- ทำเลที่ตั้ง : หน้ากว้าง 62 เมตร ลึก 24 เมตร
- จากถนนสายพระประโทน-บ้านแพ้ว เข้าซอยเทศบาล 1 ประมาณ 90 เมตร เข้าซอยตลาดบ้านแพ้ว ประมาณ 40 เมตร ทรัพย์สินตั้งอยู่ด้านซ้าย
- ราคาประเมินขั้นต่ำ : 17,460,000.- บาท

แผนที่แสดงที่ตั้งทรัพย์สิน

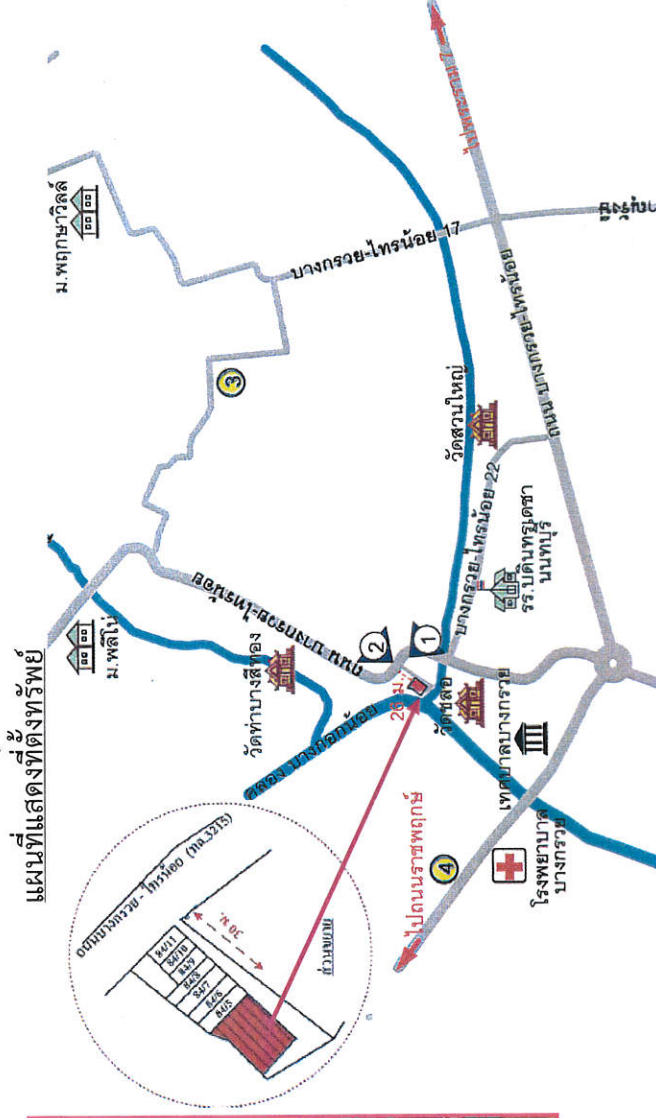


โรงเรียนอนุบาลบ้านแพ้ว
โรงเรียนวัดธรรมธัชวิหารเมย์

รายการที่ 3 อำเภอบางกรวย จ.นนทบุรี



- ประเภททรัพย์สิน : ที่ดินพร้อมอาคาร
 - เอกสารสิทธิ์ : โฉนดที่ดินเลขที่ 127124 เลขที่ดิน 93 ต.บางไผ่ (บางกรวยฝั่งเหนือ) อ.เมือง จ.นนทบุรี
 - ที่ตั้งทรัพย์สิน : 84/1-4 ถนนบางกรวย-ไทรน้อย ตำบลวัดตลอด อ.บางกรวย จ.นนทบุรี
 - เนื้อที่ดิน : 56.2 ตารางวา
 - ลักษณะที่ดิน : รูปหลายเหลี่ยม ทิศเหนือยาว 18 เมตร ทิศใต้ยาว 17.50 เมตร ทิศตะวันออกยาว 15 เมตร ทิศตะวันตกยาว 13 เมตร
 - ทำเลที่ตั้ง : ตั้งอยู่ถนนบางกรวย-ไทรน้อย
- จากถนนเข้าซอย (ถนนส่วนบุคคล) ประมาณ 30 เมตรทรัพย์สินอยู่ขวามือ
- ราคาประเมินขั้นต่ำ : 4,320,000.- บาท

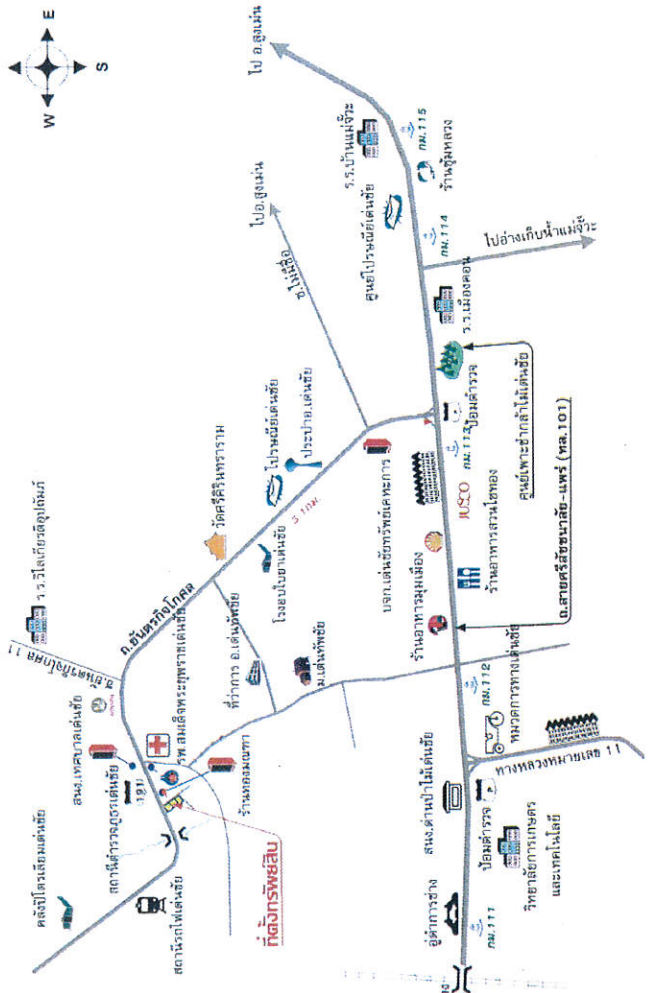


รายการที่ 4 อำเภอเด่นชัย จ.แพร่

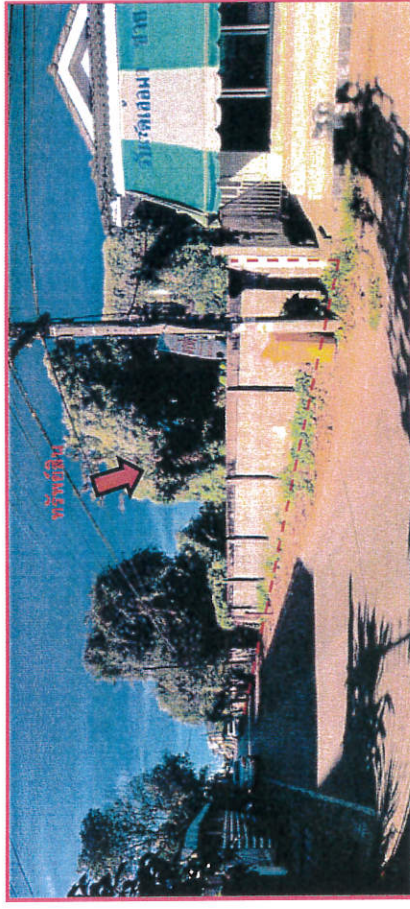


- ประเภททรัพย์สิน : ที่ดินพร้อมอาคาร
- เอกสารสิทธิ์ : โฉนดที่ดินเลขที่ 14496 เลขที่ดิน 75 ต.เด่นชัย อ.เด่นชัย จ.แพร่
- ที่ตั้งทรัพย์สิน : 23 หมู่ที่ 3 ถนนยันตรกิจโกศล ต.เด่นชัย อ.เด่นชัย จ.แพร่
- เนื้อที่ดิน : 42.6 ตารางวา
- ลักษณะที่ดิน : รูปสี่เหลี่ยมผืนผ้า
- ทำเลที่ตั้ง : หน้ากว้าง 8 เมตร ลึก 21.50 เมตร
- ราคาประเมินมูลค่า : ตั้งอยู่ติดถนนยันตรกิจโกศล ทรัพย์สินอยู่ซ้ายมือ
- ราคาประเมินมูลค่า : 3,804,000.- บาท

แผนที่แสดงที่ตั้งทรัพย์สิน

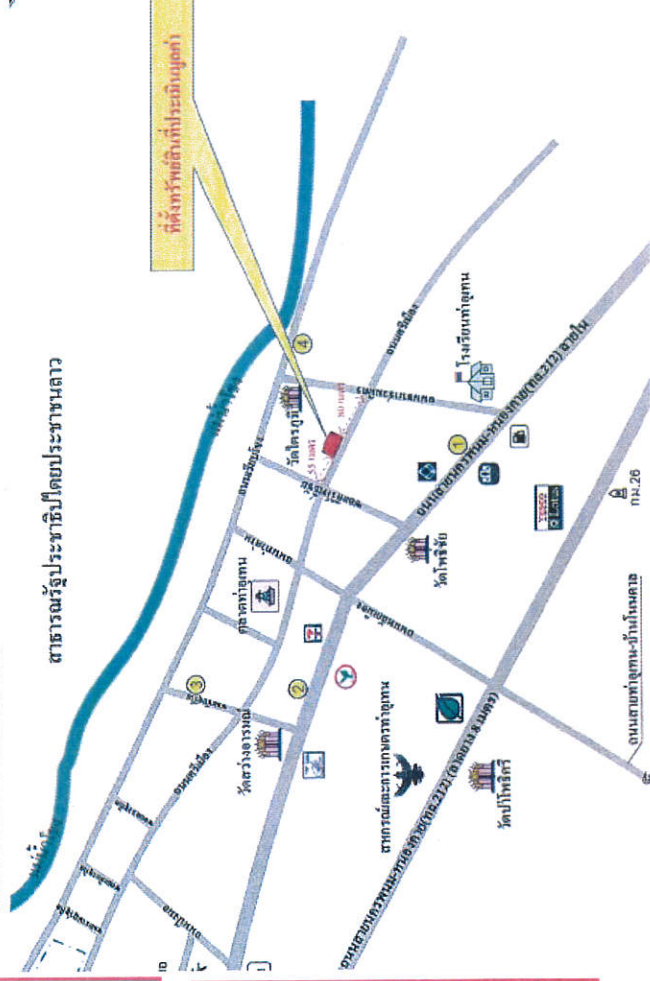


รายการที่ 5 อำเภอท่าอุเทน จ.นครพนม



- ประเภททรัพย์สิน : ที่ดินพร้อมอาคาร
- เอกสารสิทธิ์ : โฉนดที่ดินเลขที่ 62 เลขที่ดิน 474 (1)
ต.ท่าอุเทน อ.ท่าอุเทน จ.นครพนม
- ที่ตั้งทรัพย์สิน : 9 หมู่ที่ 3 ถนนศรีเมือง
ต.ท่าอุเทน อ.ท่าอุเทน จ.นครพนม
- เนื้อที่ดิน : 224.8 ตารางวา
- ลักษณะที่ดิน : ปลูกกล้วยไม้เปลี่ยนพื้นผ้า ทิศเหนือยาว 39 เมตร ทิศใต้ยาว 37 เมตร
ทิศตะวันออกยาว 22.5 เมตร ทิศตะวันตกยาว 21.5 เมตร
- ทำเลที่ตั้ง : ตั้งอยู่ติดถนนศรีเมือง
- ราคาประเมินมูลค่า : 3,432,000.- บาท

แผนที่แสดงที่ตั้งทรัพย์สิน

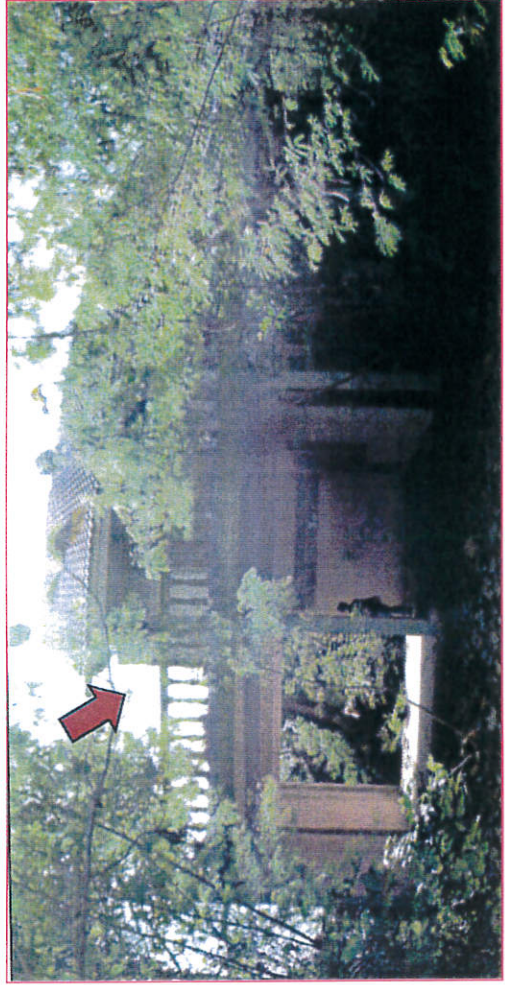
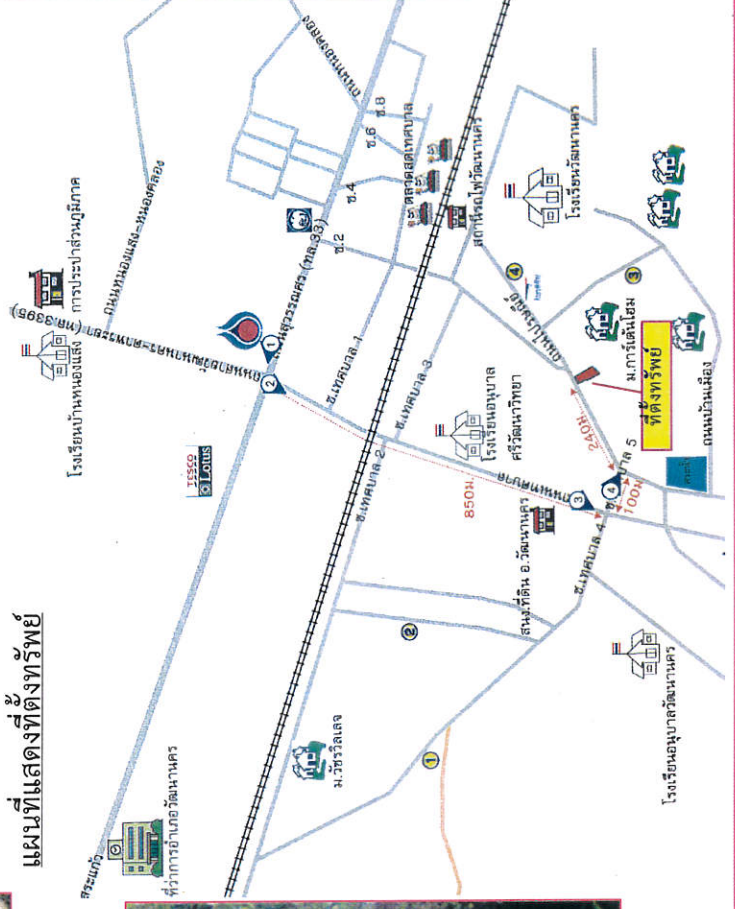


รายการที่ 6 อำเภอพัฒนานคร จ.สระแก้ว



- ประเภททรัพย์สิน : ที่ดินพร้อมอาคาร
- เอกสารสิทธิ์ : โฉนดที่ดินเลขที่ 24 เลขที่ดิน 112 ต.พัฒนานคร อ.พัฒนานคร จ.สระแก้ว
- ที่ตั้งทรัพย์สิน : 616/1 หมู่ 10 ถนนไปประชณีย์ ต.พัฒนานคร อ.พัฒนานคร จ.สระแก้ว
- เนื้อที่ดิน : 726 ตารางวา
- ลักษณะที่ดิน : รูปหลายเหลี่ยม ทิศเหนือยาว 77.5 เมตร ทิศใต้ยาว 96 เมตร ทิศตะวันออกยาว 51 เมตร ทิศตะวันตกยาว 30 เมตร
- ทำเลที่ตั้ง : ตั้งอยู่ติดถนนพัฒนานคร-คลองหาด
- ราคาประเมินมูลค่าขั้นต่ำ : 8,112,000.- บาท

แผนที่แสดงที่ตั้งทรัพย์สิน



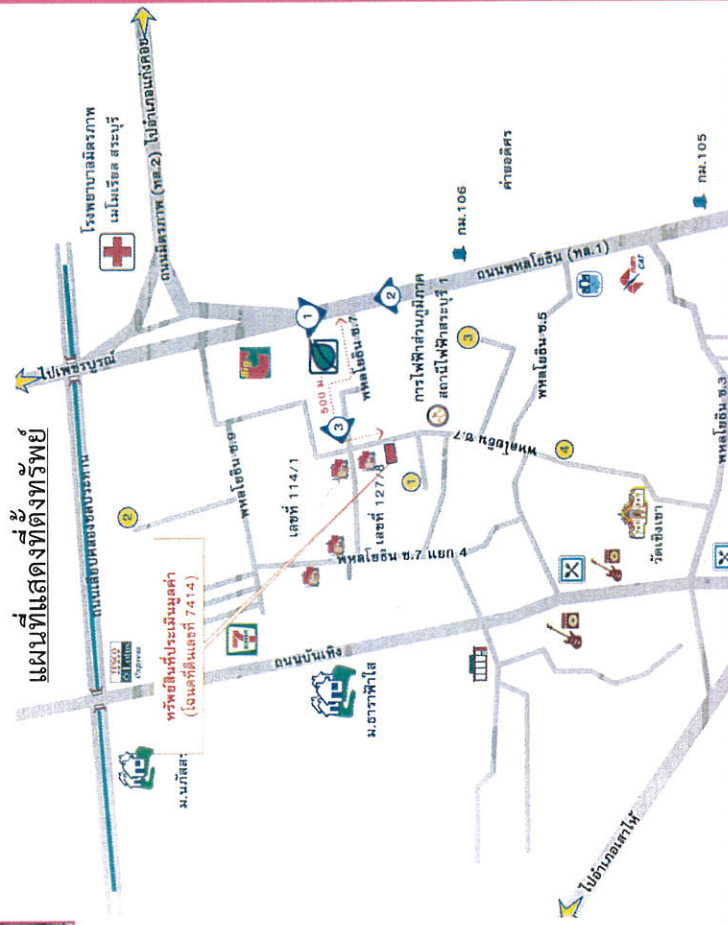
รายการที่ 7 อำเภอเมืองสระบุรี จ.สระบุรี



ออมสิน
Government Saving Bank



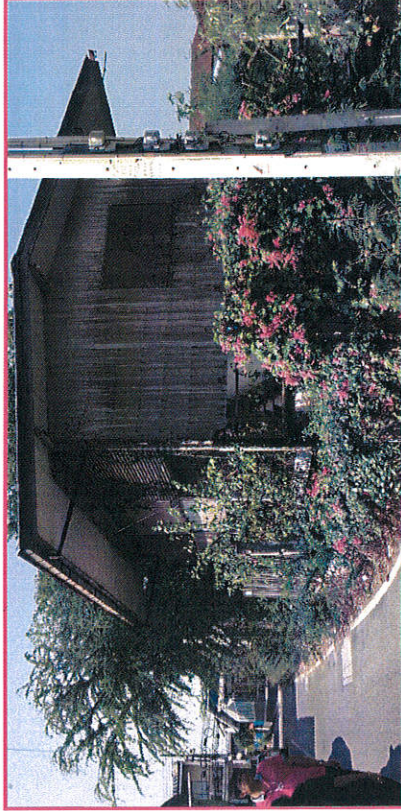
- ประเภททรัพย์สิน : ที่ดินว่างเปล่า
- เอกสารสิทธิ์ : โฉมดที่ดินเลขที่ 7414 เลขที่ดิน 167 ต.ปากเจ้าลาน(ปากเพ็ญ) อ.เมืองสระบุรี จ.สระบุรี
- ที่ตั้งทรัพย์สิน : ซอยพหลโยธิน ซอย 7/4 แยกถนนพหลโยธิน (ทล.1) ต.ปากเจ้าลาน อ.เมือง จ.สระบุรี
- เนื้อที่ดิน : 100 ตารางวา
- ลักษณะที่ดิน : ไร่สี่เหลี่ยมผืนผ้า หน้ากว้าง 16 เมตร ลึก 24 เมตร
- ทำเลที่ตั้ง : ตั้งอยู่ติดถนนซอยพหลโยธิน 7/4
- ราคาประเมินขั้นต่ำ : 1,920,000.- บาท



รายการที่ 8 อำเภอบางปะกง จ.ฉะเชิงเทรา

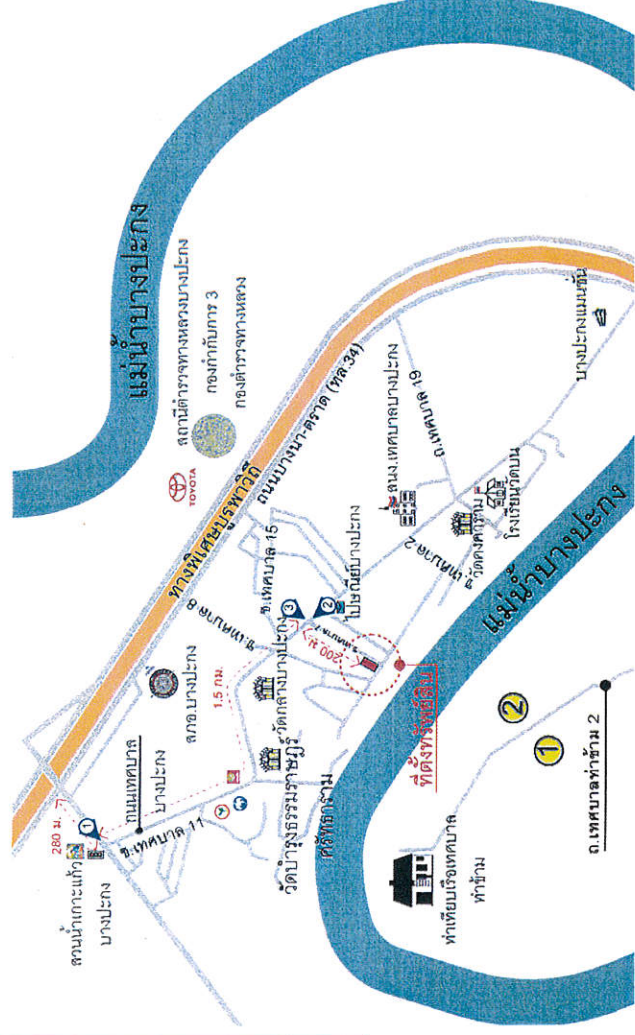


ออบสิน
Government Savings Bank



- ประเภททรัพย์สิน : ที่ดินพร้อมอาคาร
- เอกสารสิทธิ์ : โฉนดที่ดินเลขที่ 2644 เลขที่ดิน 218
- ตั้งที่ทรัพย์สิน : ตำบลบางปะกง อำเภอบางปะกง จังหวัดฉะเชิงเทรา
- ที่ตั้งทรัพย์สิน : 110 หมู่ที่ 7 ถนนสุขุมวิท
- เนื้อที่ดิน : ตำบลบางปะกง อ.บางปะกง จ.ฉะเชิงเทรา
- ลักษณะที่ดิน : 101.7 ตารางวา
- ทำเลที่ตั้ง : รูปคล้ายสี่เหลี่ยมผืนผ้า ทิศเหนือ ยาว 10 เมตร ทิศใต้ ยาว 10 เมตร
- ราคาประเมิน : ทิศตะวันออก ยาว 40 เมตร ทิศตะวันตก ยาว 40 เมตร
- ราคาประเมินขั้นต่ำ : ตั้งอยู่ติดถนนซอยเทศบาล 7 โกลีประเพณีบางปะกง
- ราคาประเมินขั้นต่ำ : 3,648,000.- บาท

แผนที่แสดงที่ตั้งทรัพย์สิน



รายการที่ 9 อำเภอท่าชนะ จ.สุราษฎร์ธานี

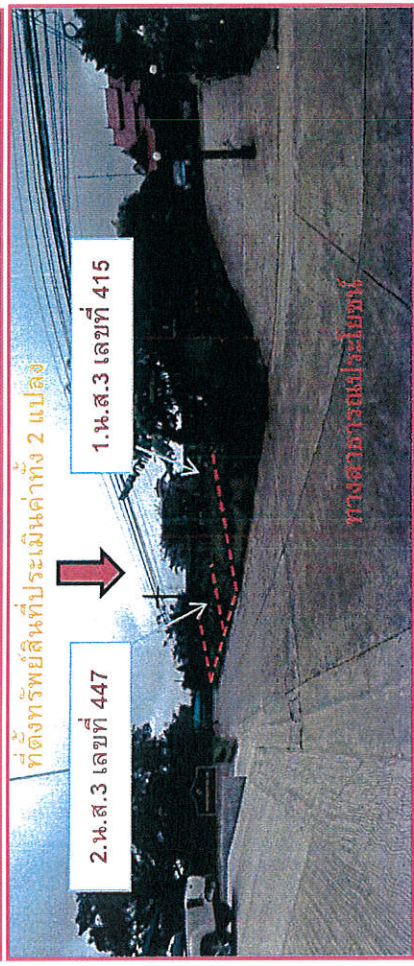
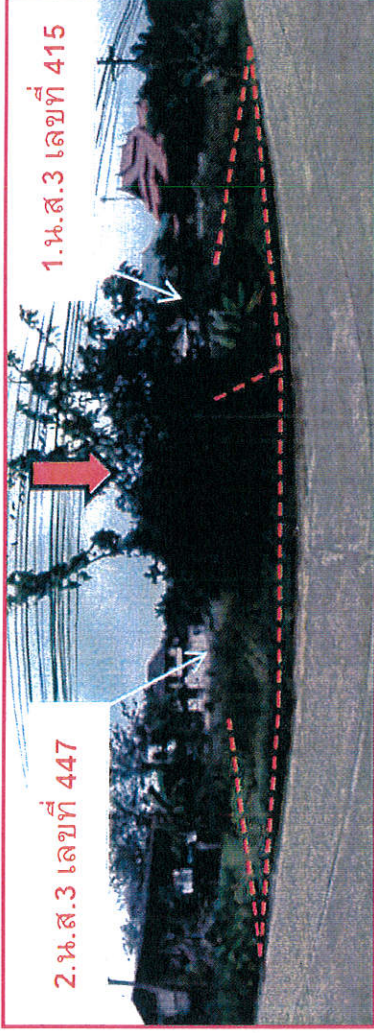
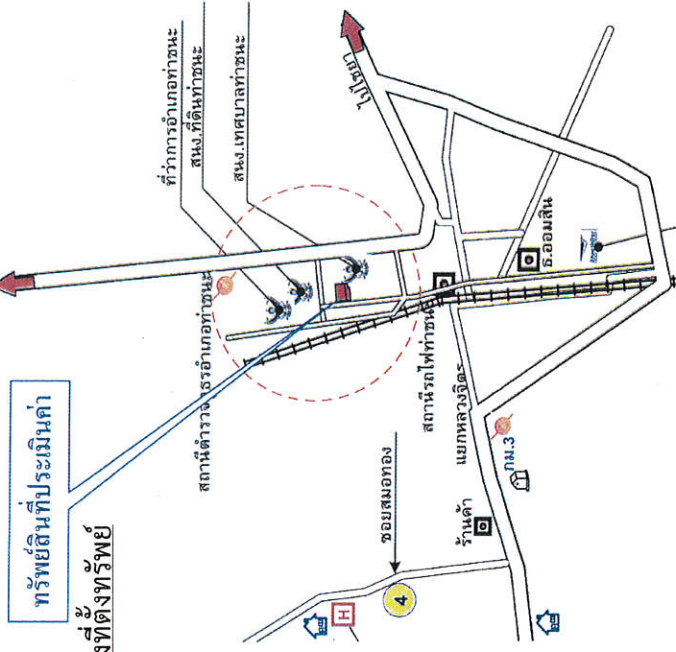


ออมสิน
Government Savings Bank

- ประเภททรัพย์สิน : ที่ดินว่างเปล่า
- เอกสารสิทธิ์ : 1.น.ส.3 เลขที่ 447 เล่ม 2 หน้า 91 เนื้อที่ 255 ตร.ว.
2.น.ส.3 เลขที่ 415/44 เล่ม 2 หน้า 83 เนื้อที่ 188 ตร.ว.
- ตำบลท่าชนะ อำเภอท่าชนะ จังหวัดสุราษฎร์ธานี
- ที่ตั้งทรัพย์สิน : ถนนราษฎร์เกษม
- ทำเลที่ตั้ง : ตำบลท่าชนะ อำเภอท่าชนะ จ.สุราษฎร์ธานี
- เนื้อที่ดิน : 443 ตารางวา
- ลักษณะที่ดิน : รูปหลายเหลี่ยม
- ทำเลที่ตั้ง : หน้ากว้าง ประมาณ 24.0 เมตร ความลึก ประมาณ 77.0 เมตร
- ราคาประเมินมูลค่า : ตั้งอยู่ติดถนนราษฎร์เกษม
- ราคาประเมินมูลค่า : 6,912,000.- บาท

FANIX

แผนที่แสดงที่ตั้งทรัพย์สิน



รายการที่ 11 อำเภอหาดใหญ่ จ.สงขลา

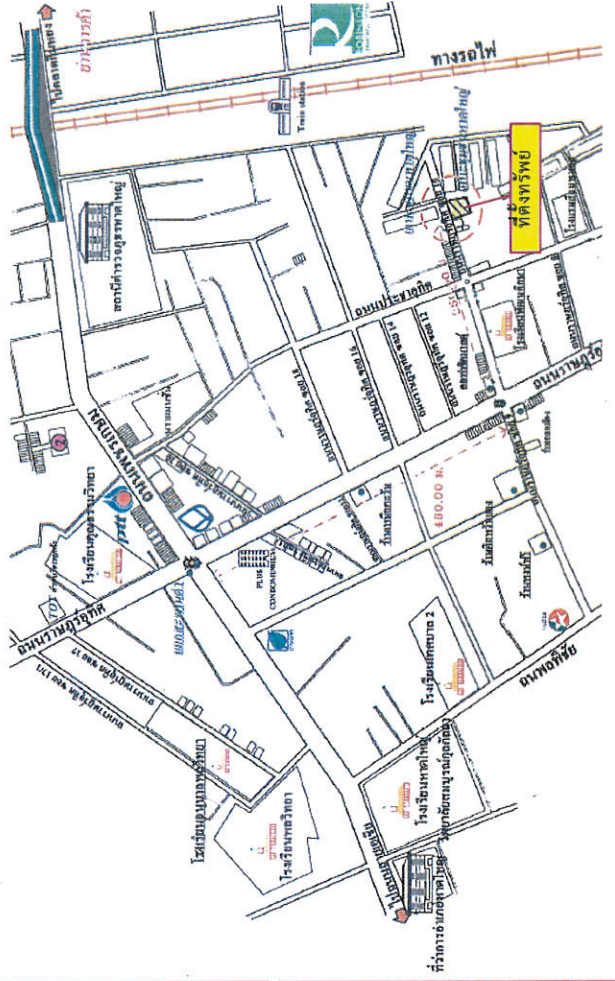


ธนาคาร
สยาม
Siam Commercial Bank



- ประเภททรัพย์สิน : ที่ดินว่างเปล่า
- เอกสารสิทธิ์ : โฉนดที่ดิน เลขที่ 1212 เลขที่ดิน 87
- ที่ตั้งทรัพย์สิน : ต.หาดใหญ่ อ.หาดใหญ่ จ.สงขลา
- เนื้อที่ดิน : ถนนราษฎร์อุทิศ ซอย 10
- ลักษณะที่ดิน : ต.หาดใหญ่ อ.หาดใหญ่ จ.สงขลา
- ลักษณะที่ดิน : 254.4 ตารางวา
- ลักษณะที่ดิน : รูปสี่เหลี่ยมด้านไม่เท่า
- ทำเลที่ตั้ง : หน้ากว้าง 32 เมตร ความลึกเฉลี่ย 36 เมตร
- ราคาประเมินขั้นต่ำ : ตั้งอยู่ติดถนน ราษฎร์อุทิศ ซอย 10 ใกล้เดอะชุมชนขนาดใหญ่
- ราคาประเมินขั้นต่ำ : 21,372,000.- บาท

แผนที่แสดงที่ตั้งทรัพย์สิน



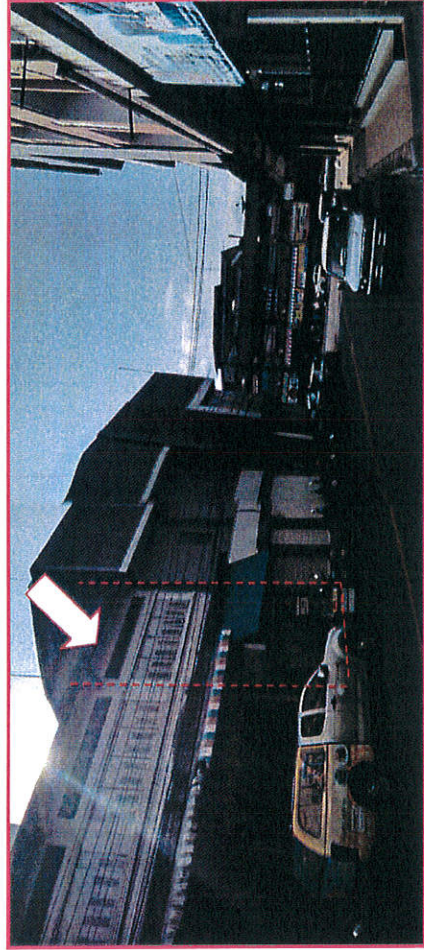
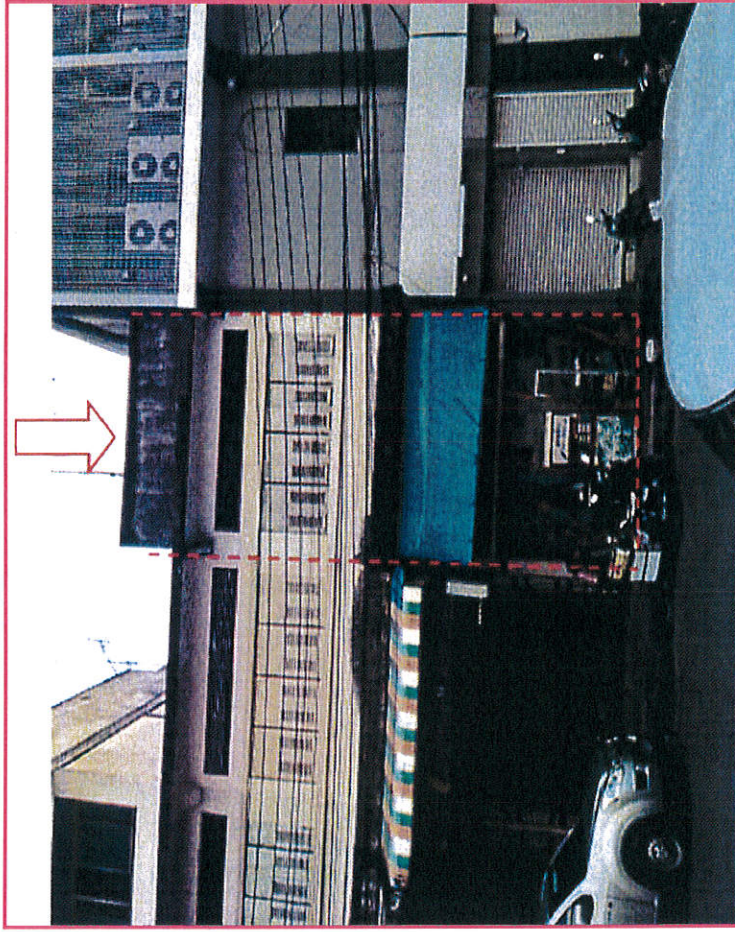
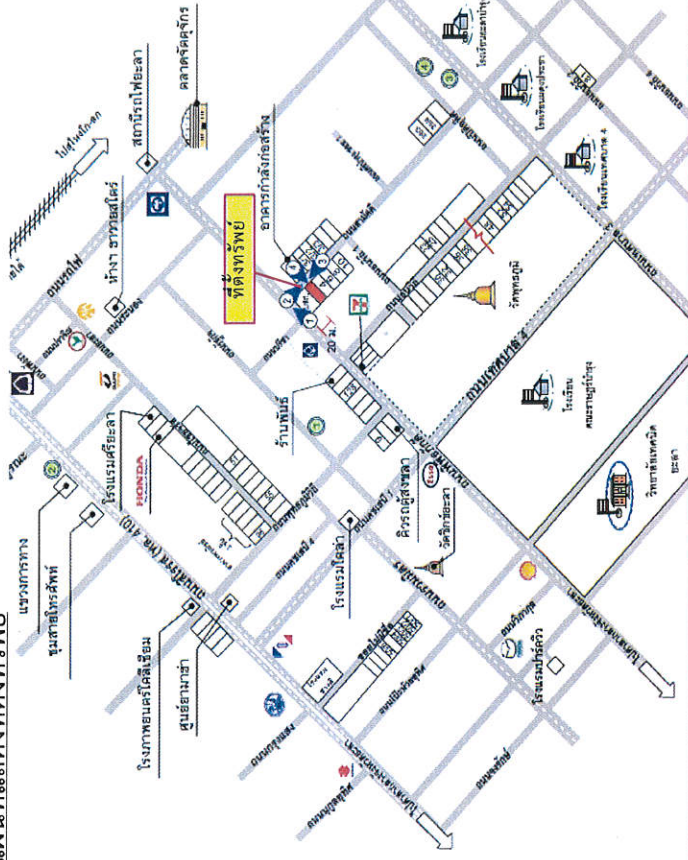
รายการที่ 12 อำเภอเมืองยะลา จ.ยะลา



ออมสิน
Government Savings Bank

- ประเภททรัพย์สิน : ที่ดินพร้อมอาคาร
- เอกสารสิทธิ์ : โฉนดที่ดินเลขที่ 366 เลขที่ดิน 1005
- ต.สะเตง อ.เมืองยะลา จ.ยะลา
- ที่ตั้งทรัพย์สิน : 2 ถนนสามัคคี
- ต.สะเตง อ.เมืองยะลา จ.ยะลา
- เนื้อที่ดิน : 24.2 ตารางวา
- ลักษณะที่ดิน : ราบสีเหลี่ยมผืนผ้า
- ทำเลที่ตั้ง : หน้ากว้าง 4.50 เมตร ลึกเฉลี่ย 21.50 เมตร
- ราคาประเมินมูลค่า : ตั้งอยู่ที่ถนนสามัคคี ใกล้สถานีรถไฟยะลา
- ราคาประเมินขั้นต่ำ : 4,200,000.- บาท

แผนที่แสดงที่ตั้งทรัพย์สิน



รายการที่ 13 อำเภอสุโขทัย จ.นราธิวาส



ธนาคาร
สยาม
Siam Commercial Bank

- ประเภททรัพย์สิน : ที่ดินว่างเปล่า
- เอกสารสิทธิ์ : 1.โฉนดที่ดินเลขที่ 212 เลขที่ดิน 3 เนื้อที่ 146.9 ตร.ว.
2.โฉนดที่ดินเลขที่ 235 เลขที่ดิน 4 เนื้อที่ 127 ตร.ว.
ต.ประจักษ์ อ.สุโขทัย จ.นราธิวาส
- ที่ตั้งทรัพย์สิน : ถนนทรัพย์สินราชา
ต.ประจักษ์ อ.สุโขทัย จ.นราธิวาส
- เนื้อที่ดิน : 273.9 ตารางวา
- ลักษณะที่ดิน : ราบหลายเหลี่ยม
- หน้ากว้าง 28.10 เมตร ลึกเฉลี่ย 47 เมตร
- ทำเลที่ตั้ง : ตั้งอยู่ติดถนนทรัพย์สินราชา ใกล้ทะเลชุมชนขนาดใหญ่
- ราคาประเมินขั้นต่ำ : 3,288,000.- บาท

