

# ข้อมูลทางการเงินที่สำคัญ<sup>1/</sup>

	2552	2553	2554	2555 (ปรับปรุง)	2556	เปลี่ยนแปลง (% YOY)
<b>งบกำไรขาดทุน</b>						
รายได้ดอกเบี้ย	41,637	53,351	80,108	99,226	105,620	6.4
ค่าใช้จ่ายดอกเบี้ย	15,644	21,555	38,780	50,083	51,713	3.2
รายได้ดอกเบี้ยสุทธิ	25,993	31,796	41,328	49,143	53,907	9.7
รายได้ค่าธรรมเนียมและบริการสุทธิ	1,388	2,790	2,251	2,705	3,741	38.3
รายได้จากการดำเนินงานอื่น	2,322	2,013	5,046	3,106	2,636	(15.1)
ค่าใช้จ่ายจากการดำเนินงานอื่น	12,473	17,254	28,291	31,258	33,908	8.5
<b>กำไรจากการดำเนินงาน</b>	<b>17,230</b>	<b>19,345</b>	<b>20,334</b>	<b>23,696</b>	<b>26,376</b>	<b>11.3</b>
หนี้สูญ หนี้สงสัยจะสูญ และขาดทุน (กลับรายการ) จากการด้อยค่าและการปรับโครงสร้างหนี้	1,356	(55)	2,714	2,402	4,467	86.0
<b>กำไรสุทธิ<sup>2/</sup></b>	<b>15,874</b>	<b>19,400</b>	<b>17,620</b>	<b>21,294</b>	<b>21,909</b>	<b>2.9</b>
กำไร (ขาดทุน) เบ็ดเสร็จอื่นสุทธิ	-	11,649	(7,506)	4,494	(4,948)	(210.1)
<b>กำไร (ขาดทุน) เบ็ดเสร็จรวม</b>	<b>15,874</b>	<b>31,049</b>	<b>10,114</b>	<b>25,788</b>	<b>16,961</b>	<b>(34.2)</b>
<b>งบดุล</b>						
สินทรัพย์รวม	1,080,226	1,463,126	1,772,111	1,962,550	2,177,193	10.9
เงินลงทุนในหลักทรัพย์สุทธิ	221,714	204,680	197,800	249,177	250,633	0.6
เงินให้สินเชื่อ <sup>3/</sup>	781,497	1,111,837	1,351,990	1,585,145	1,678,309	5.9
หนี้สินรวม	984,777	1,345,195	1,655,423	1,828,834	2,040,334	11.6
เงินฝาก	921,541	1,180,248	1,525,756	1,679,764	1,879,425	11.9
ส่วนของทุน	95,449	117,931	116,688	133,716	136,859	2.4
<b>อัตราส่วนทางการเงินที่สำคัญ (ร้อยละ)</b>						
อัตราผลตอบแทนต่อสินทรัพย์สุทธิเฉลี่ย (ROA) <sup>2/</sup>	1.76	1.60	1.12	1.16	1.07	
อัตราผลตอบแทนต่อส่วนของทุนเฉลี่ย (ROE) <sup>2/</sup>	18.57	18.77	14.25	17.21	16.12	
อัตราส่วนรายได้ดอกเบี้ยสุทธิต่อสินทรัพย์ที่ก่อให้เกิดรายได้เฉลี่ย (NIM)	2.88	2.63	2.62	2.67	2.63	
ค่าใช้จ่ายรวมต่อรายได้รวม <sup>2/</sup>	65.13	66.73	79.89	79.79	76.53	
เงินให้สินเชื่อต่อเงินฝาก	84.80	94.20	88.61	94.37	89.30	
อัตราส่วนเงินกองทุนต่อสินทรัพย์เสี่ยงทั้งสิ้น <sup>4/</sup>	13.42	11.78	11.38	10.63	10.56	
อัตราส่วนเงินกองทุนต่อสินทรัพย์เสี่ยงชั้นที่ 1 <sup>4/</sup>	13.60	10.76	10.57	9.75	9.88	
อัตราส่วนสินเชื่อที่หุยครบรัฐรายได้ต่อเงินให้สินเชื่อรวม (NPLs) <sup>3/</sup>	2.22	1.20	0.94	1.06	1.14	
อัตราส่วนค่าเผื่อหนี้สงสัยจะสูญต่อสินเชื่อที่หุยครบรัฐรายได้	157.26	183.92	206.56	171.21	168.60	
<b>พนักงาน</b>	<b>10,433</b>	<b>11,374</b>	<b>12,737</b>	<b>13,787</b>	<b>14,666</b>	
<b>สาขา<sup>5/</sup></b>	<b>620</b>	<b>726</b>	<b>867</b>	<b>932</b>	<b>1,001</b>	
<b>หน่วยให้บริการ<sup>6/</sup></b>	<b>236</b>	<b>229</b>	<b>140</b>	<b>160</b>	<b>155</b>	
<b>เครื่อง ATM</b>	<b>1,184</b>	<b>2,332</b>	<b>3,549</b>	<b>4,821</b>	<b>4,901</b>	
<b>ธนาคารโรงเรียน</b>	<b>349</b>	<b>470</b>	<b>613</b>	<b>733</b>	<b>853</b>	

<sup>1/</sup> ปรับรูปแบบการนำเสนอของงบการเงิน ปี 2553 - 2556 ตามมาตรฐานการบัญชี ฉบับที่ 1 (ปรับปรุง 2552)

<sup>2/</sup> ตั้งแต่ปี 2554 มีค่าใช้จ่ายรายการพิเศษ ได้แก่ ค่าใช้จ่ายผลประโยชน์พนักงานในอดีต ตามมาตรฐาน IAS 19 น้อยกว่า 5 ปี ปีละ 5,346.7 ล้านบาท และเงินประเมินค่าโครงการกองทุนสำรองเลี้ยงชีพทยอยจ่าย 10 ปี

<sup>3/</sup> เงินให้สินเชื่อได้รวมลูกหนี้สถาบันการเงินไว้ด้วย โดยปี 2552 จำนวน 43,900 ล้านบาท ปี 2553 จำนวน 40,286 ล้านบาท ปี 2554 จำนวน 34,568 ล้านบาท ปี 2555 จำนวน 93,824 ล้านบาท ปี 2556 จำนวน 138,923 ล้านบาท ตามลำดับ

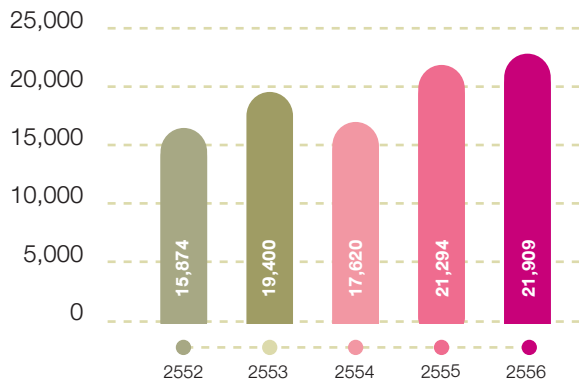
<sup>4/</sup> คำนวณตามเกณฑ์ Basel II ตั้งแต่ปี 2554

<sup>5/</sup> ประกอบด้วย สาขาเต็มรูปแบบ สาขาย่อย และสาขานาคราชชุมชน

<sup>6/</sup> ประกอบด้วย หน่วยให้บริการทั่วไป หน่วยให้บริการบนอินเทอร์เน็ต และเรือเคสื่อนที่

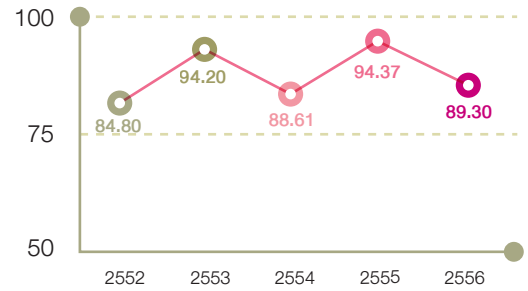
## กำไรสุทธิ <sup>1/</sup>

ล้านบาท



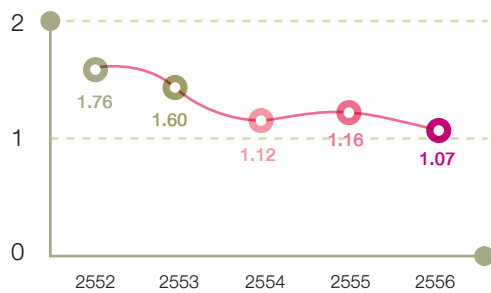
## เงินให้สินเชื่อต่อเงินฝาก <sup>2/</sup>

ร้อยละ



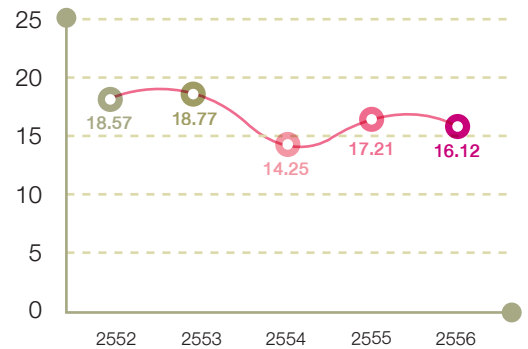
## ROA <sup>1/</sup>

ร้อยละ



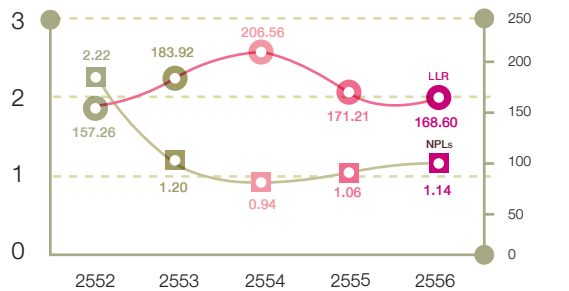
## ROE <sup>1/</sup>

ร้อยละ

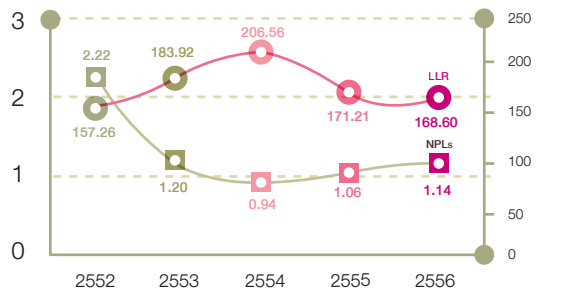


## คุณภาพสินทรัพย์ <sup>2/</sup>

NPLs ร้อยละ

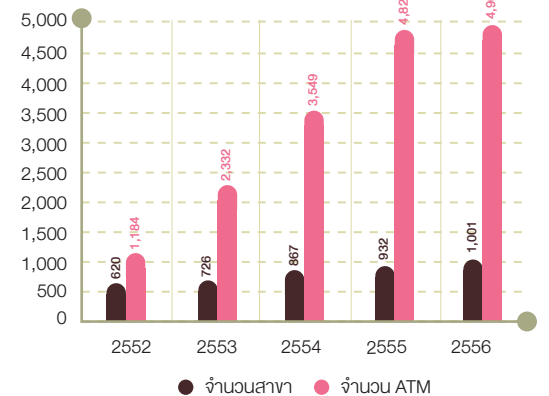


LLR ร้อยละ



## เครือข่ายการให้บริการ

แห่ง / เครื่อง



1/ ตั้งแต่ปี 2554 มีค่าใช้จ่ายรายการพิเศษ ได้แก่ ค่าใช้จ่ายผลประโยชน์พนักงานในอดีต ตามมาตรฐาน IAS 19 ทอยอริ่ง 5 ปี ละ 5,346.7 ล้านบาท และเงินประดับทำโครงการกองทุนสำรองเลี้ยงชีพทยอยจ่าย 10 ปี 2/ รวมเงินให้สินเชื่อแก่สถาบันการเงิน ในปี 2556 สิ้นชื่อจำนวน 138,923 ล้านบาท ค่าเผื่อนี้มีจำนวน 243 ล้านบาท และ ปี 2555 สิ้นชื่อจำนวน 93,824 ล้านบาท ค่าเผื่อนี้มีจำนวน 188 ล้านบาท