

# ดัชนีความเชื่อมั่นเศรษฐกิจฐานราก

Grassroots Economic Sentiment Index (GSI) ประจำไตรมาสที่ 1 ปี 2560



ธนาคารออมสิน  
Government Savings Bank

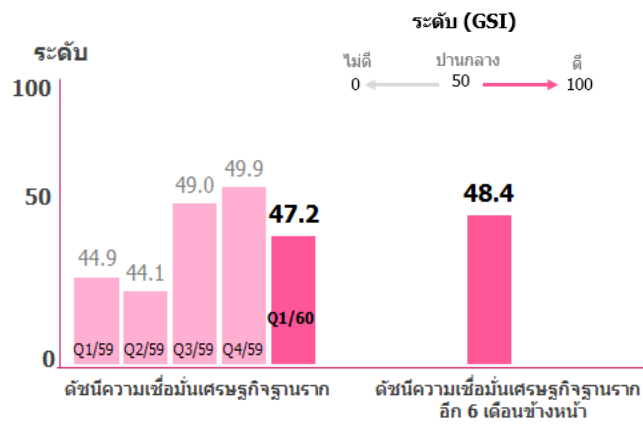
## Survey Report

ผู้มีรายได้ไม่เกิน 15,000 บาท/เดือน  
จำนวน 1,843 ตัวอย่าง ทั่วประเทศ

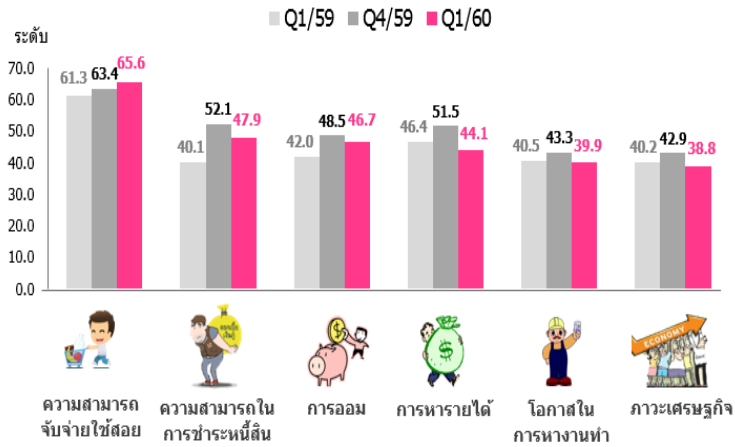


ดัชนี GSI ไตรมาส 1 ปี 2560 อยู่ที่ระดับ 47.2 ปรับลดลงจากไตรมาส 4 ปี 2559 ที่อยู่ระดับ 49.9 เนื่องจากประชาชนระดับฐานรากรู้สึกว่ภาวะเศรษฐกิจในภาพรวมของประเทศไทยในปัจจุบันยังฟื้นตัวค่อนข้างล่าช้า ราคาสินค้าและค่าครองชีพสูง ประกอบกับโอกาสในการหางานทำยังทรงตัวอยู่ในระดับต่ำ สำหรับ GSI ในอนาคตอีก 6 เดือนข้างหน้า ประชาชนระดับฐานรากมีมุมมองที่ดีขึ้นมาอยู่ที่ระดับ 48.4

### ดัชนีความเชื่อมั่นเศรษฐกิจฐานราก (Grassroots Economic Sentiment Index : GSI)



### องค์ประกอบดัชนีความเชื่อมั่นเศรษฐกิจฐานรากด้านต่างๆ



### ปัจจัยบวก

เศรษฐกิจไทยไตรมาส 1 ปี 60 ขยายตัวที่ 3.3 % โดยสำนักงานคณะกรรมการพัฒนาเศรษฐกิจและสังคมแห่งชาติ (สศช.) คาดการณ์การขยายตัวเศรษฐกิจปี 60 ไว้ที่ 3.3-3.8% ตามการฟื้นตัวของเศรษฐกิจโลก การส่งออก การท่องเที่ยว และการฟื้นตัวของราคาสินค้าเกษตร

การเร่งลงทุนของภาครัฐในด้านโครงสร้างพื้นฐานขนาดใหญ่หลายโครงการ และมาตรการกระตุ้นเศรษฐกิจที่สนับสนุนให้มีกำลังซื้ออย่างต่อเนื่องผ่านโครงการให้ความช่วยเหลือผู้มีรายได้น้อยตามแนวประชารัฐและโครงการลงทะเบียนเพื่อสวัสดิการแห่งรัฐ เป็นต้น

พืชผลทางการเกษตรหลายรายการเริ่มปรับตัวดีขึ้น โดยเฉพาะยางพารา ปาล์มน้ำมัน และอ้อย ทำให้เกษตรกรบางกลุ่มเริ่มมีรายได้เพิ่มมากขึ้น

### ปัจจัยลบ

ปัญหาค่าครองชีพ และราคาสินค้าอุปโภคบริโภคที่ยังคงทรงตัวอยู่ในระดับสูงยังคงสร้างความวิตกกังวลให้กับประชาชนระดับฐานรากที่มองว่ารายได้ในปัจจุบันยังไม่สอดคล้องกับค่าครองชีพ และราคาสินค้าที่ปรับตัวสูงขึ้น

ราคาข้าวซึ่งเป็นรายได้หลักทางการเกษตรส่วนใหญ่ยังทรงตัวอยู่ในระดับต่ำ ส่งผลต่อกำลังซื้อบางส่วนในต่างจังหวัด

ความเสี่ยง และความกังวลจากภาวะภัยแล้งที่กำลังจะเกิดขึ้น การเกิดวาทภัยจากการเปลี่ยนแปลงของฤดูกาล (พายุฤดูร้อน) และปัญหาคุณภาพอากาศจากสถานการณ์หมอกควัน เป็นต้น